

PLAN

296

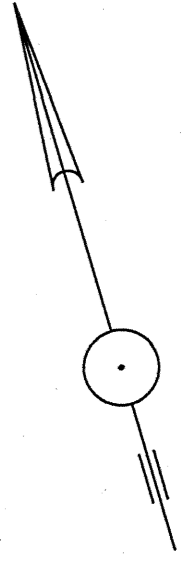
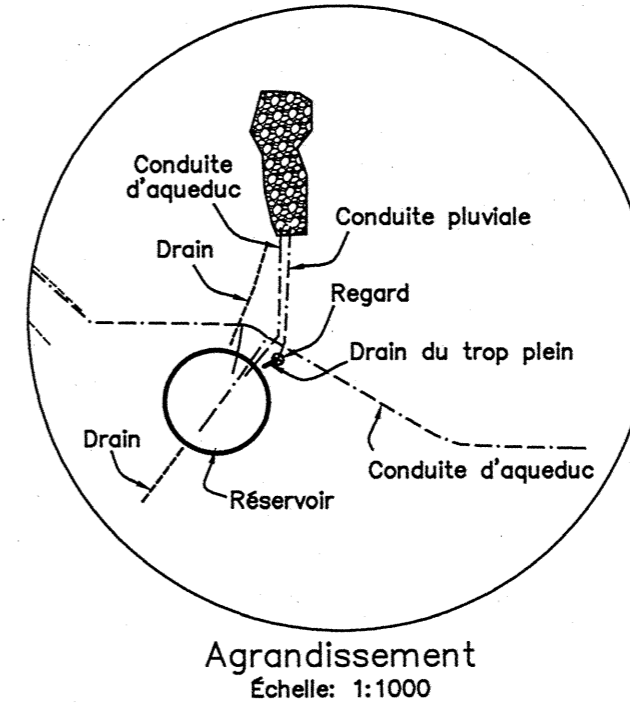
DB59

Montrant la propriété de la municipalité de Saint-Bruno et du Village d'Hébertville-Station sur les lots 4 467 189 et 4 467 192

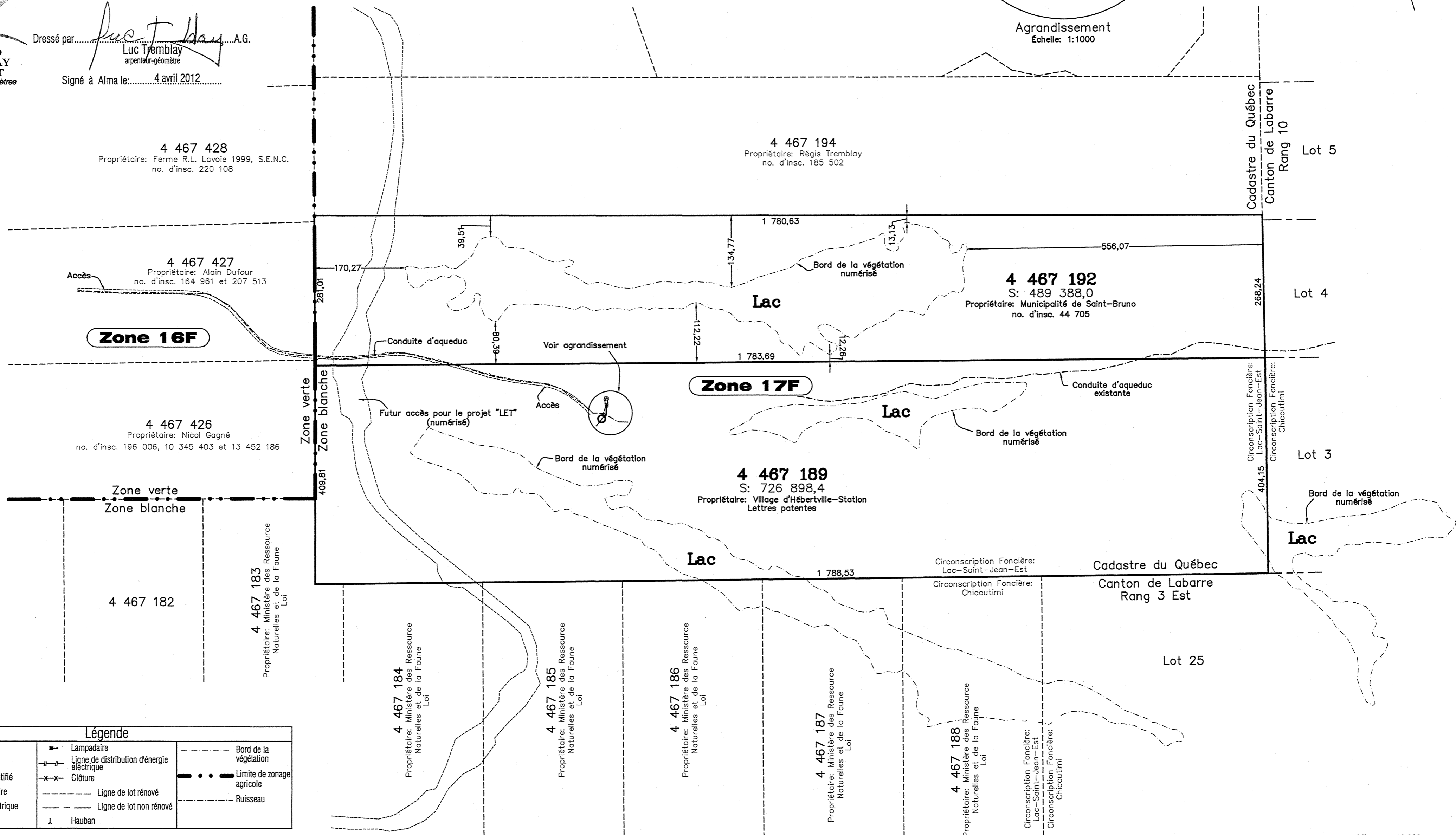
Au cadastre officiel du:
Cadastre du Québec
 Circonscription foncière de: Lac-Saint-Jean-Est
 Municipalité: Saint-Bruno
 Échelle: 1:5000

Projet d'aménagement d'un lieu d'enfouissement technique à Hébertville-Station

6212-03-052



Dressé par: *Luc Tremblay* A.G.
Luc Tremblay
 arpenteur-géomètre
 Signé à Alma le: 4 avril 2012



Légende		
☉ Arbre	— Lampadaire	--- Bord de la végétation
☁ Boisé	— Ligne de distribution d'énergie électrique	--- Limite de zonage agricole
⊙ Repère identifié	— Clôture	--- Ruisseau
○ Tige ordinaire	— Ligne de lot rénové	
● Poteau électrique	— Ligne de lot non rénové	
☁ Haie	⊥ Hauban	