

Projet d'aménagement d'un lieu d'enfouissement
technique à Hébertville-Station

6212-03-052

Céline SCHENEIDER

UFR Sciences, Techniques et
Gestion de l'Industrie (STGI)
Pôle universitaire des Portes du Jura
4 Place Tharradin - BP 71427
25211 Montbéliard Cedex
France



Master professionnel Diagnostic Environnemental et
Gestion Durable des Ressources
Deuxième année, année scolaire 2004-2005.

Fiches de synthèse des milieux humides étudiés lors de l'inventaire réalisé sur la municipalité régionale de comté de Lac-Saint-Jean-Est (Province du Québec, Canada).



Maître de stage : Pierre-A. GAUTHIER

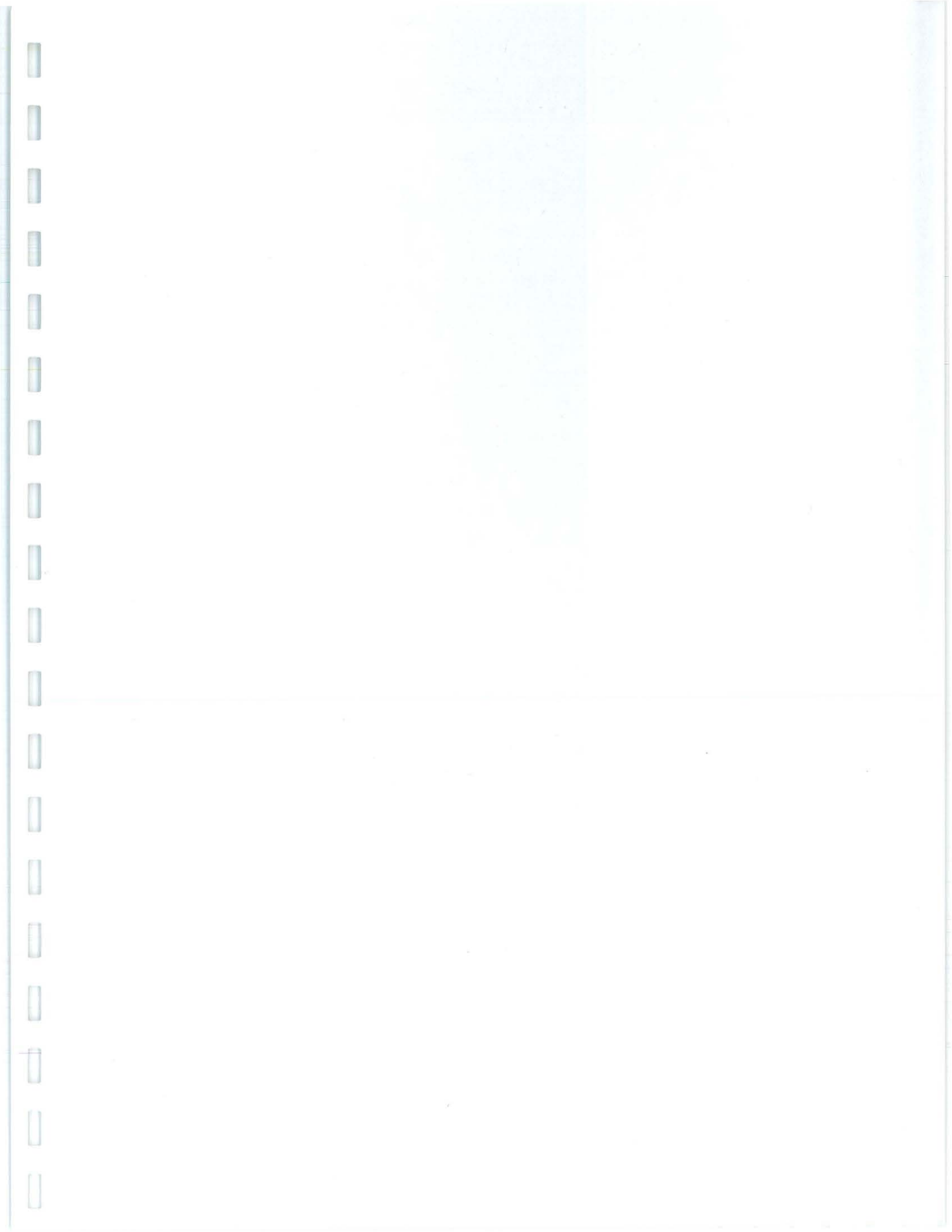
Coordonnateur, division analyse des secteurs agricole, hydrique et naturel.
Ministère du Développement durable, de l'Environnement et des Parcs, Québec, Canada.

Tuteur universitaire : Michaël COEURDASSIER

Maître de Conférences.
Université de Franche-Comté, France.

Ministère du
Développement durable,
de l'Environnement
et des Parcs

Québec



Dans le cadre du Plan de développement durable du ministère du Développement durable, de l'Environnement et des Parcs du Québec une Stratégie et un Plan d'action pour la diversité biologique 2004-2007 sont mis en œuvre avec notamment l'objectif d'atteindre une superficie d'aires protégées de 8 % sur tout le Québec, d'ici 2008.

Les milieux humides étant encore actuellement asséchés et menacés de disparition par diverses pressions malgré les nombreuses valeurs et fonctions dont ils font part, il est important de les prendre en compte dans la création de ce réseau d'aires protégées.

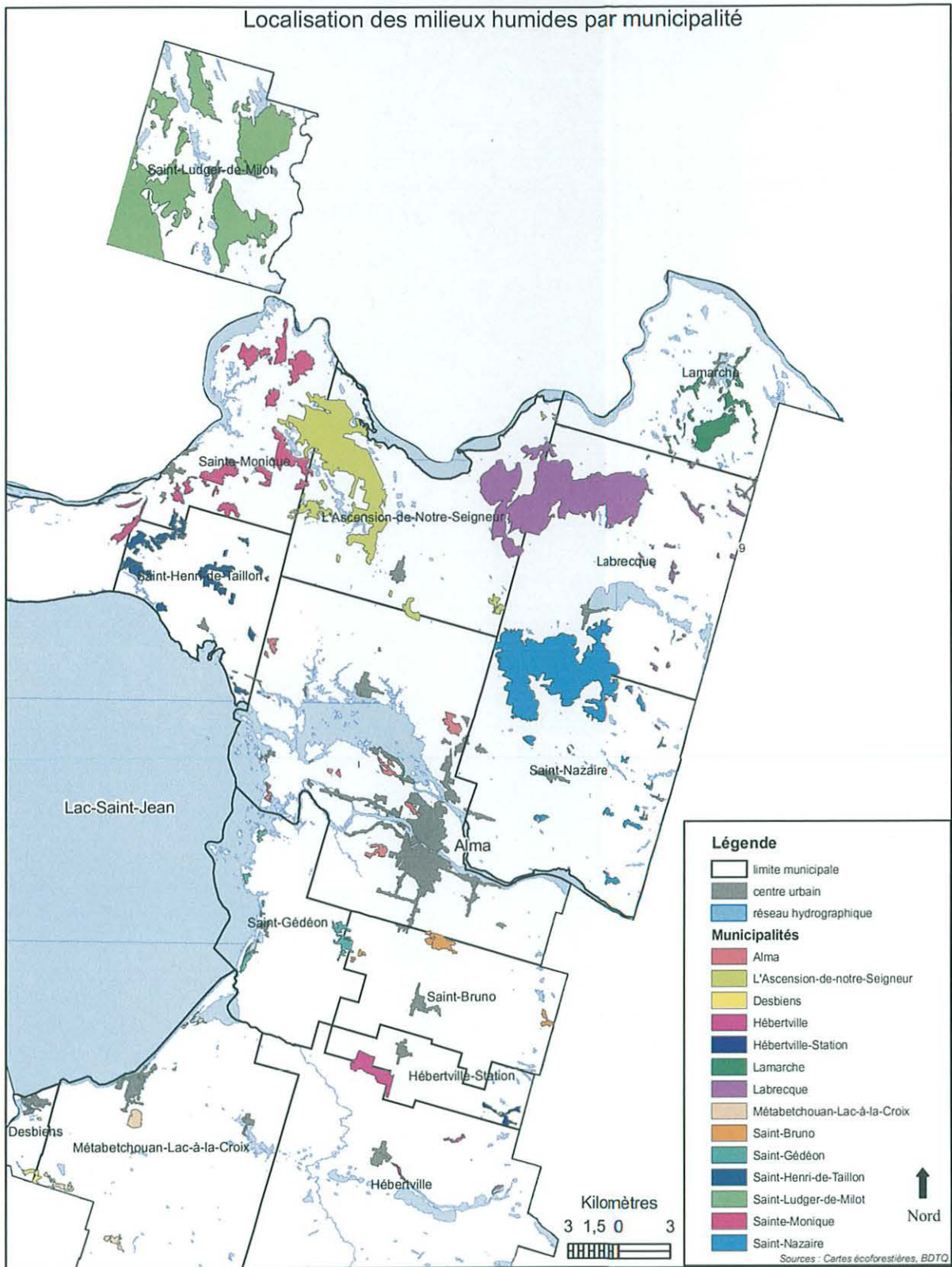
Cependant, avant de protéger ces milieux, il est indispensable de les connaître et donc, de les inventorier. C'est dans ce cadre que l'inventaire des milieux humides de la MRC de Lac-Saint-Jean-Est prend place. L'analyse des résultats et les recommandations que nous formulons se trouvent dans le rapport : Inventaire, classification et propositions d'actions sur les milieux humides de la MRC de Lac-Saint-Jean-Est. Le présent rapport rend compte, pour chaque milieu humide étudié de chaque municipalité, de l'urgence d'intervention sur celui-ci, ainsi que du type de zone dont il s'agit. Pour obtenir la fiche de synthèse de chaque milieu, il faut se référer au CD fourni avec ce document.

Sommaire

Carte 1 : Localisation des milieux humides étudiés par municipalité.....	3
Municipalité d'Alma.....	4
Carte 2 : Classes d'urgence d'intervention sur la municipalité d'Alma.....	5
Carte 3 : Types de milieux humides de la municipalité d'Alma.....	6
Municipalité de Desbiens.....	7
Carte 4 : Classes d'urgence d'intervention sur la municipalité de Desbiens.....	8
Carte 5 : Types de milieux humides de la municipalité de Desbiens.....	9
Municipalités de Hébertville et Hébertville-Station.....	10
Carte 6 : Classes d'urgence d'intervention sur les municipalités de Hébertville et Hébertville-Station.....	11
Carte 7 : Types de milieux humides des municipalités de Hébertville et Hébertville-Station.....	12
Municipalité de Labrecque.....	13
Carte 8 : Classes d'urgence d'intervention sur la municipalité de Labrecque.....	14
Carte 9 : Types de milieux humides de la municipalité de Labrecque.....	15
Municipalité de Lamarche.....	16
Carte 10 : Classes d'urgence d'intervention sur la municipalité de Lamarche.....	17
Carte 11 : Types de milieux humides de la municipalité de Lamarche.....	18
Municipalité de l'Ascension-de-Notre-Seigneur.....	19
Carte 12 : Classes d'urgence d'intervention sur la municipalité de L'Ascension-de-notre-Seigneur.....	20
Carte 13 : Types de milieux humides de la municipalité de L'Ascension-de-notre-Seigneur.....	21
Municipalité de Métabetchouan-Lac-à-la-Croix.....	22
Carte 14 : Classes d'urgence d'intervention sur la municipalité de Métabetchouan-Lac-à-la-Croix.....	23
Carte 15 : Types de milieux humides de la municipalité de Métabetchouan-Lac-à-la-Croix.....	24
Municipalité de Saint-Bruno.....	25
Carte 16 : Classes d'urgence d'intervention sur la municipalité de Saint-Bruno.....	26
Carte 17 : Types de milieux humides de la municipalité de Saint-Bruno.....	27
Municipalité de Sainte-Monique.....	28
Carte 18 : Classes d'urgence d'intervention sur la municipalité de Sainte-Monique.....	29
Carte 19 : Types de milieux humides de la municipalité de Sainte-Monique.....	30

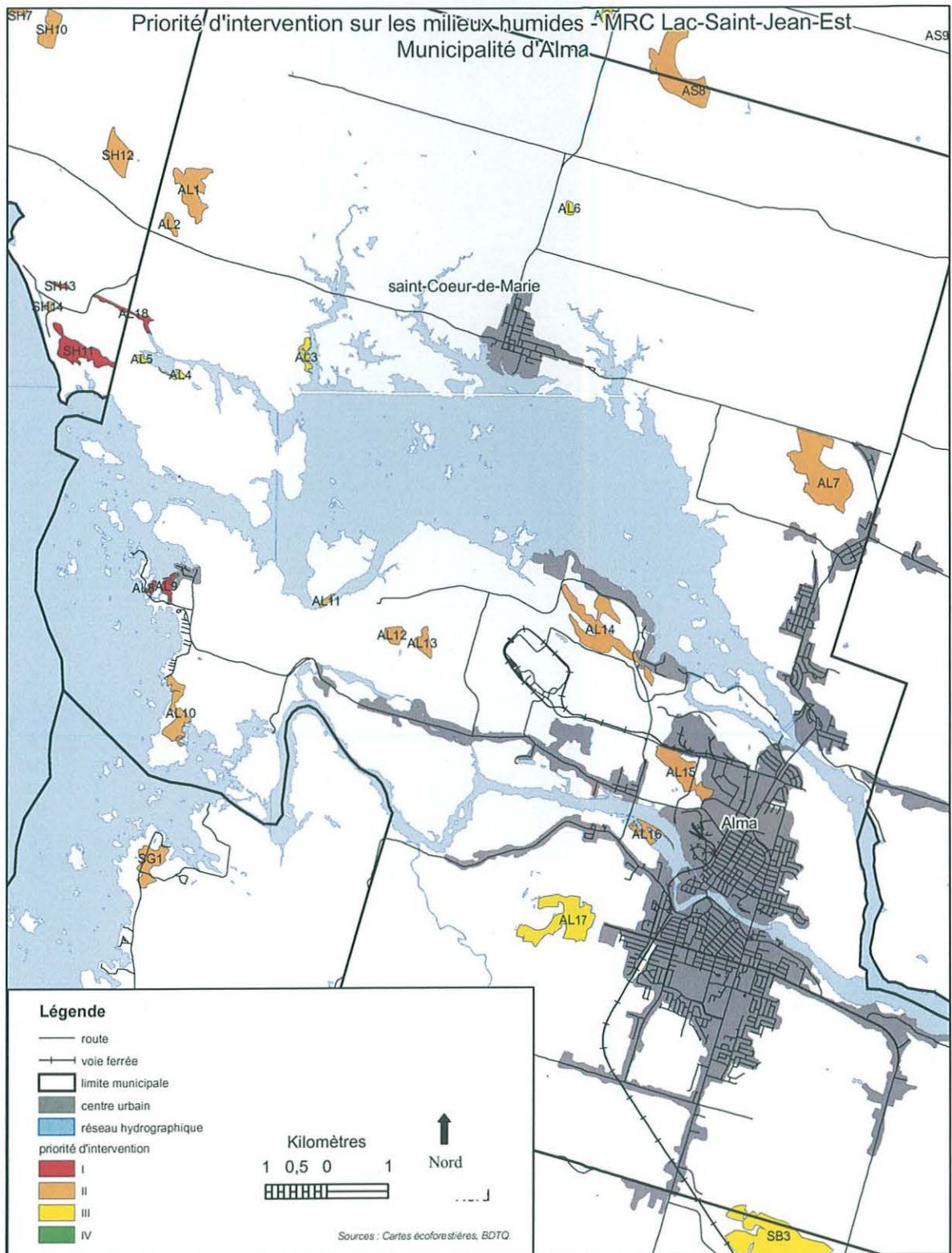
Municipalité de Saint-Gédéon	31
Carte 20 : Classes d'urgence d'intervention sur la municipalité de Saint-Gédéon .	32
Carte 21 : Types de milieux humides de la municipalité de Saint-Gédéon	33
Municipalité de Saint-Henri-de-Taillon	34
Carte 22 : Classes d'urgence d'intervention sur la municipalité de Saint-Henri-de-Taillon	35
Carte 23 : Types de milieux humides de la municipalité de Saint-Henri-de-Taillon	36
Municipalité de Saint-Ludger-de-Milot	37
Carte 24 : Classes d'urgence d'intervention sur la municipalité de Saint-Ludger-de-Milot	38
Carte 25 : Types de milieux humides de la municipalité de Saint-Ludger-de-Milot	39
Municipalité de Saint-Nazaire	40
Carte 26 : Classes d'urgence d'intervention sur la municipalité de Saint-Nazaire .	41
Carte 27 : Types de milieux humides de la municipalité de Saint-Nazaire	42

Note : la carte de localisation des milieux humides présentée page suivante a pour objectif de faciliter la recherche d'informations sur un milieu donné, en particulier lorsque celui-ci se situe sur plusieurs municipalités. La couleur du milieu correspond à la municipalité dans laquelle il se trouve.

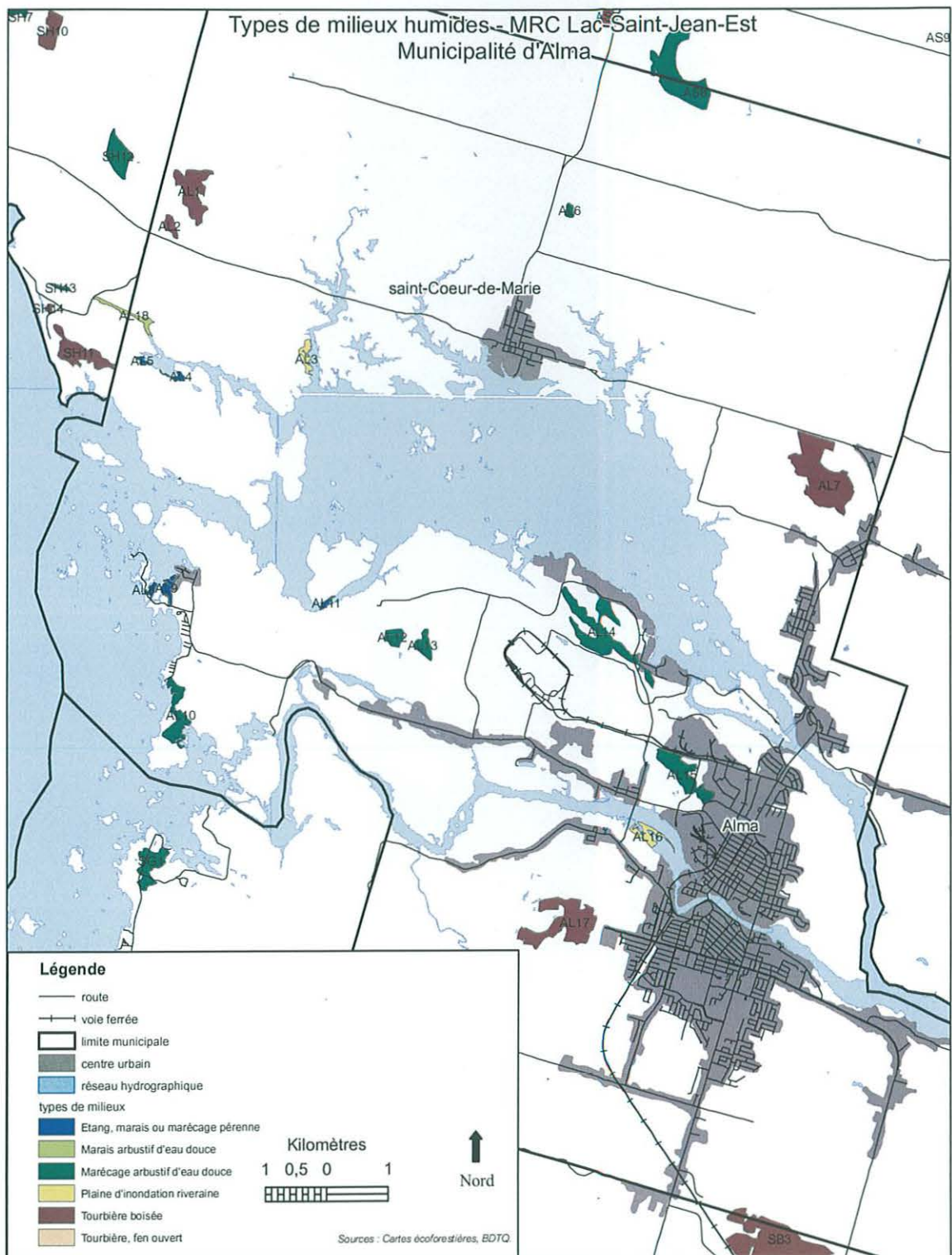


Carte 1 : Localisation des milieux humides étudiés par municipalité.

Municipalité d'Alma

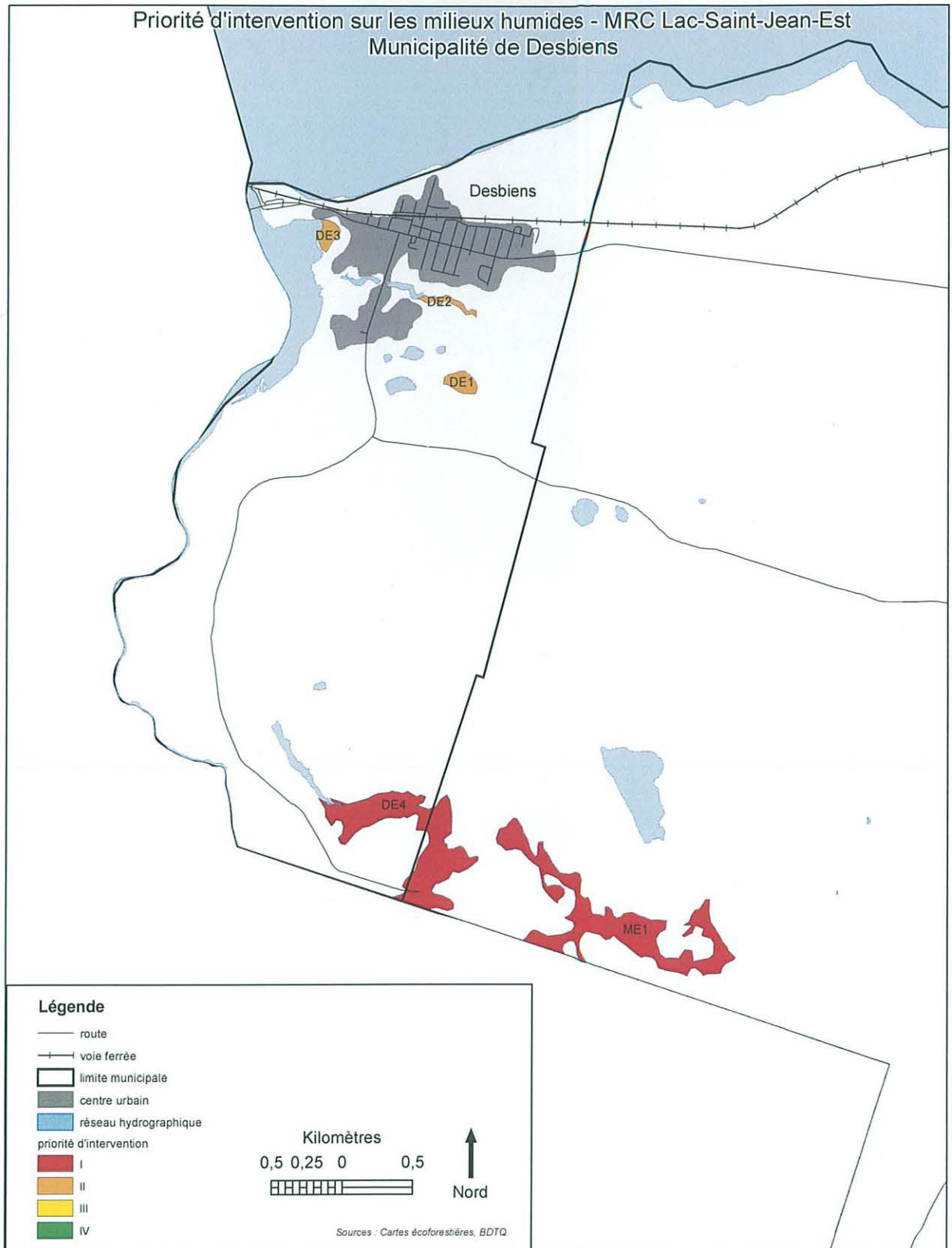


Carte 2 : Classes d'urgence d'intervention sur la municipalité d'Alma.

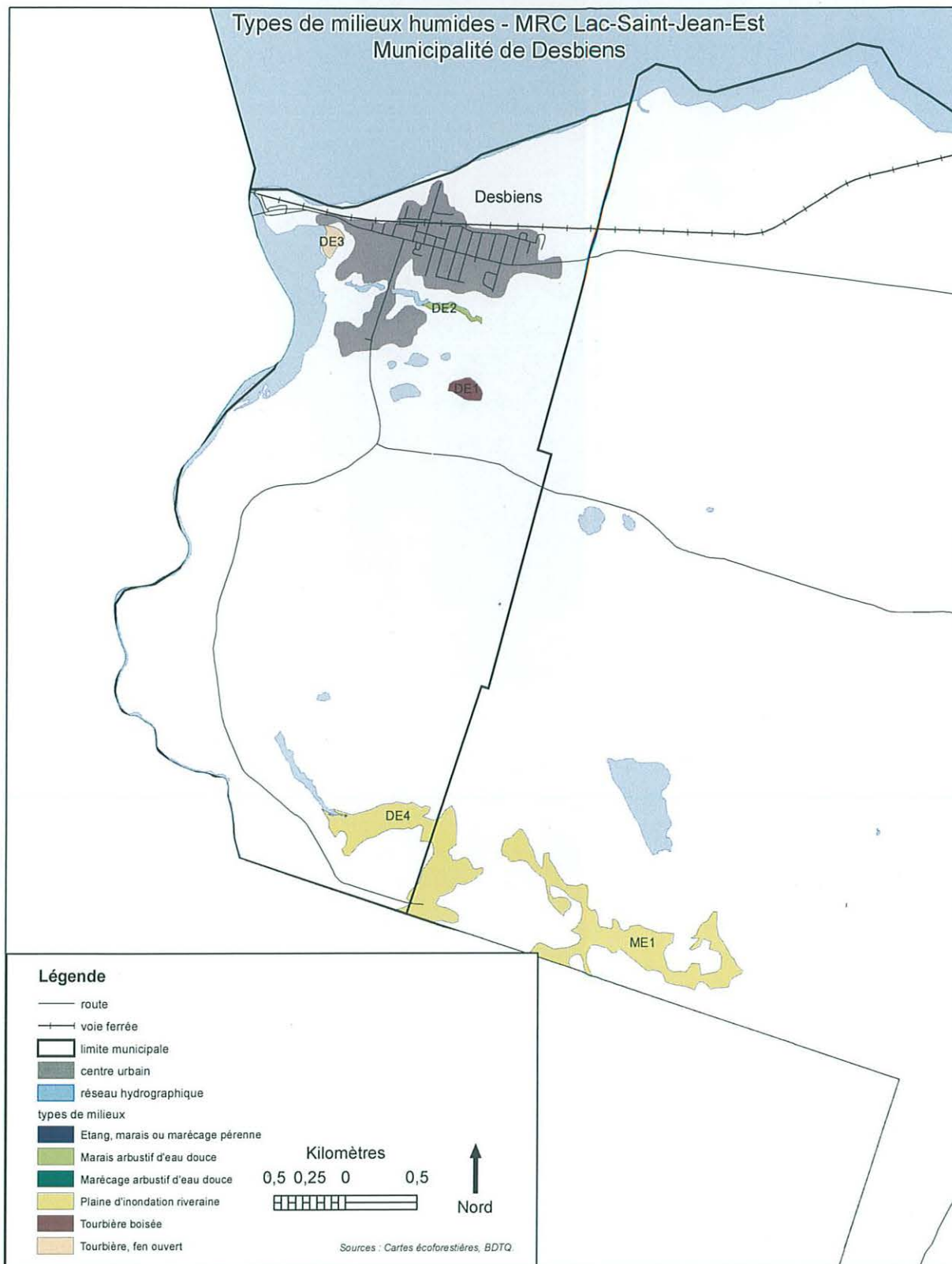


Carte 3 : Types de milieux humides de la municipalité d'Alma.

Municipalité de Desbiens

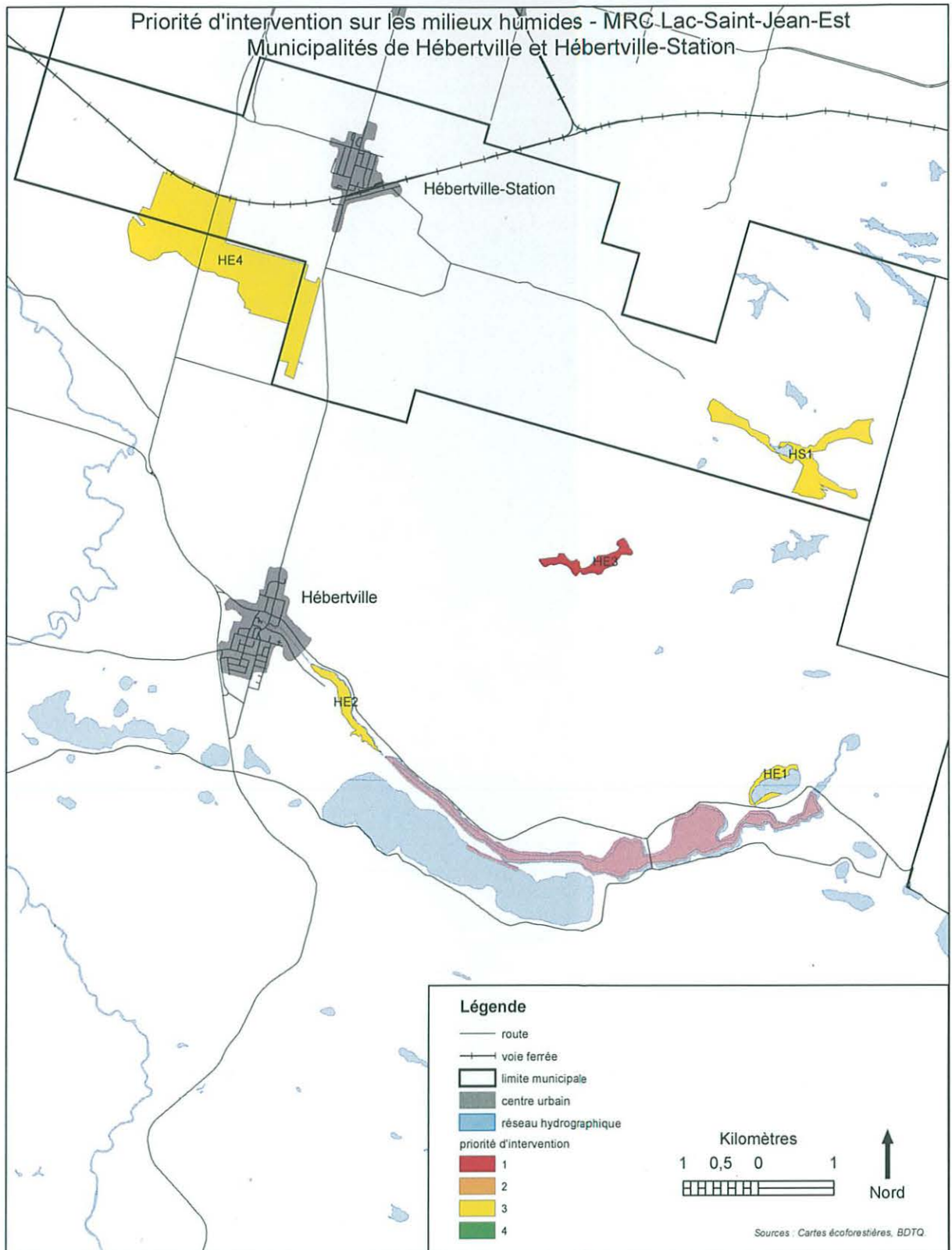


Carte 4 : Classes d'urgence d'intervention sur la municipalité de Desbiens

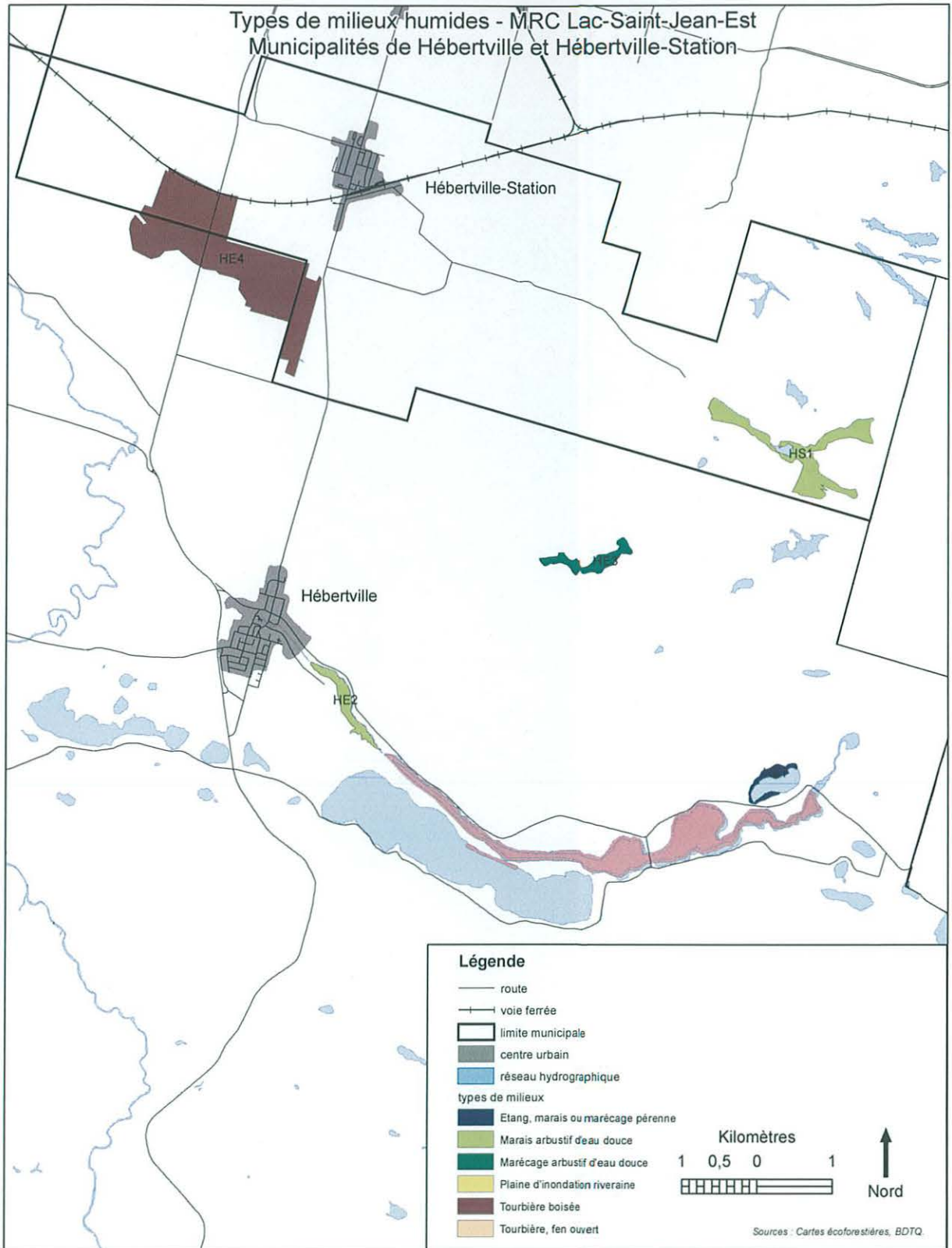


Carte 5 : Types de milieux humides de la municipalité de Desbiens

Municipalités de Hébertville et de Hébertville-Station

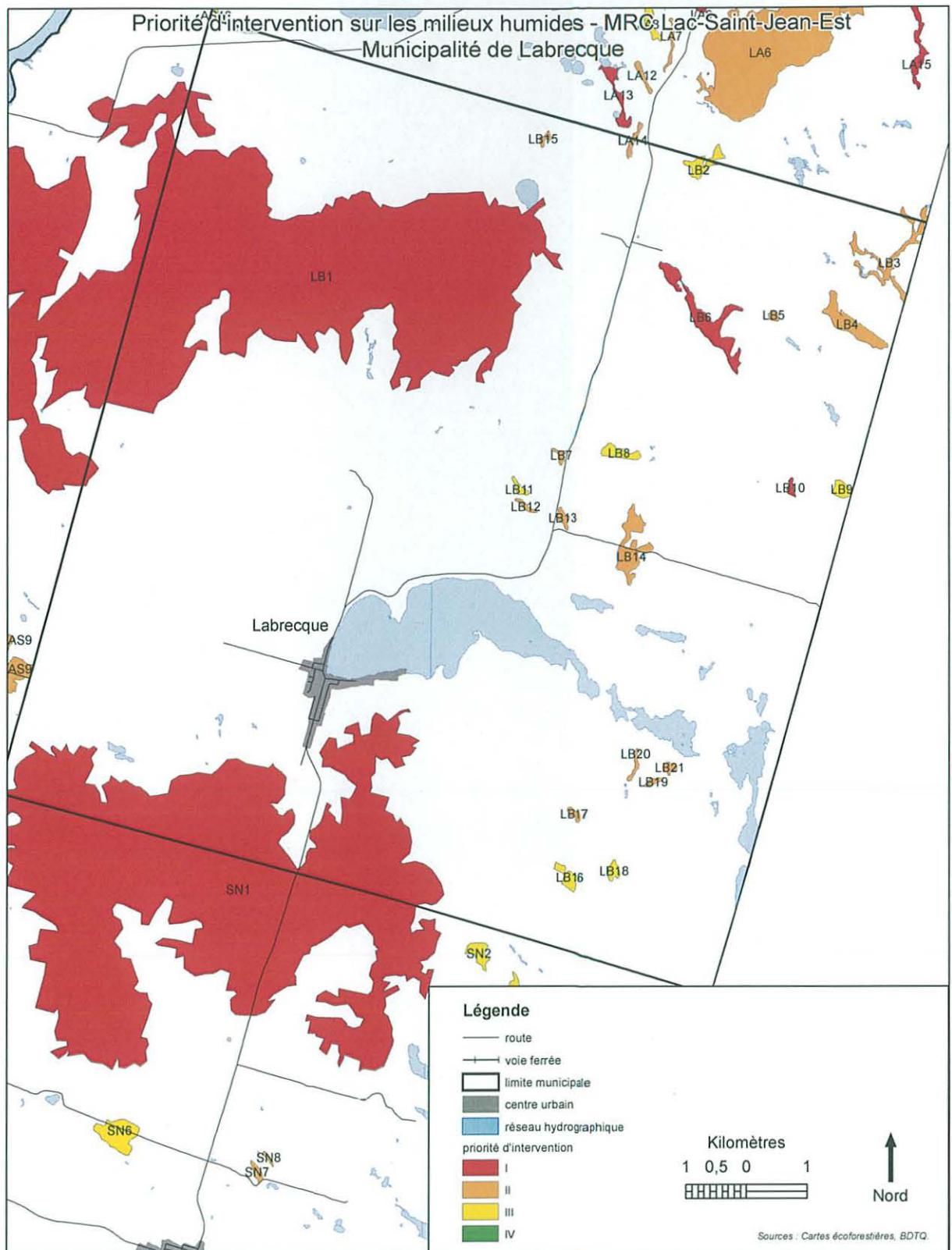


Carte 6 : Classes d'urgence d'intervention sur les municipalités d'Hébertville et Hébertville-Station.

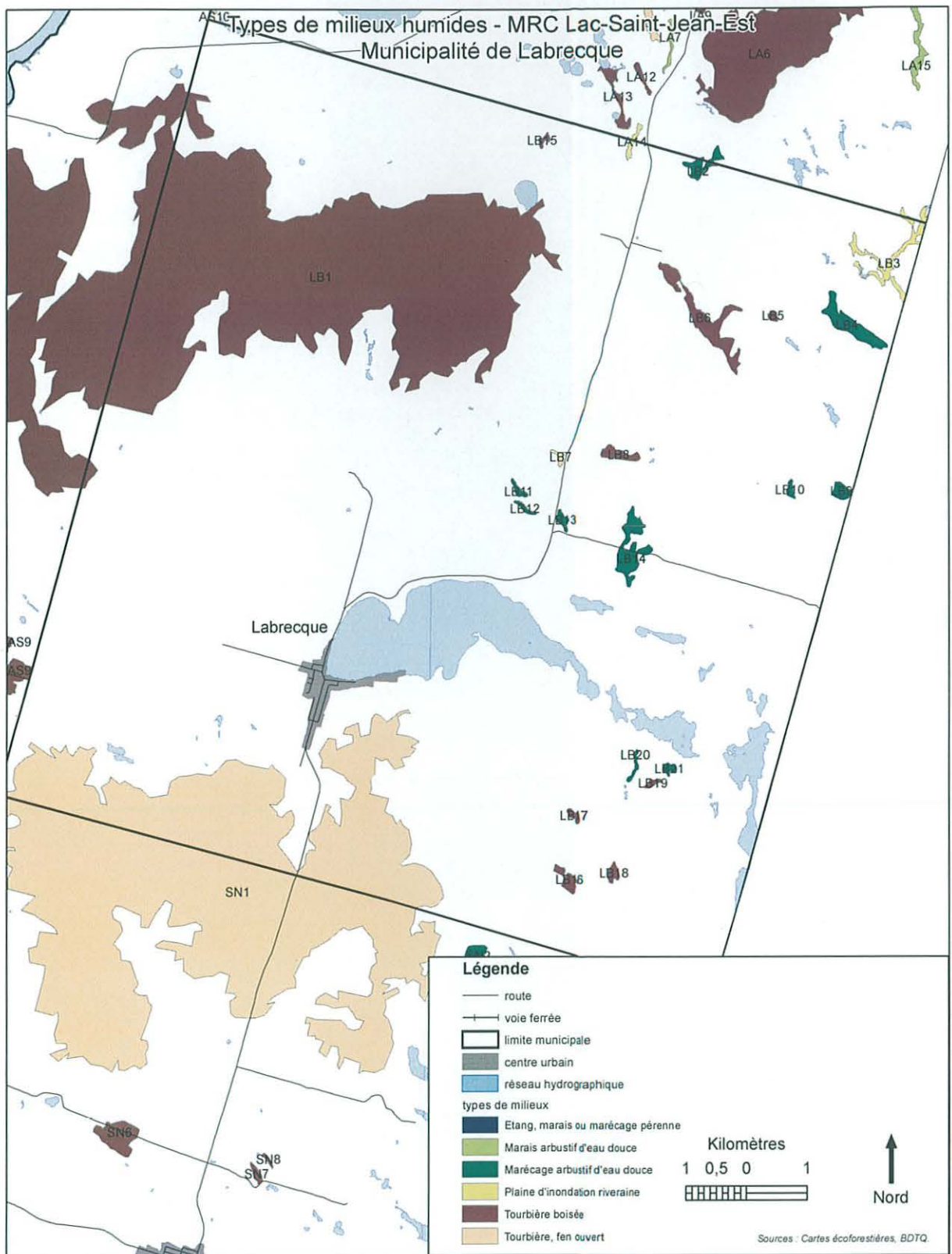


Carte 7 : Types de milieux humides sur les municipalités d'Hébertville et Hébertville-Station.

Municipalité de Labrecque

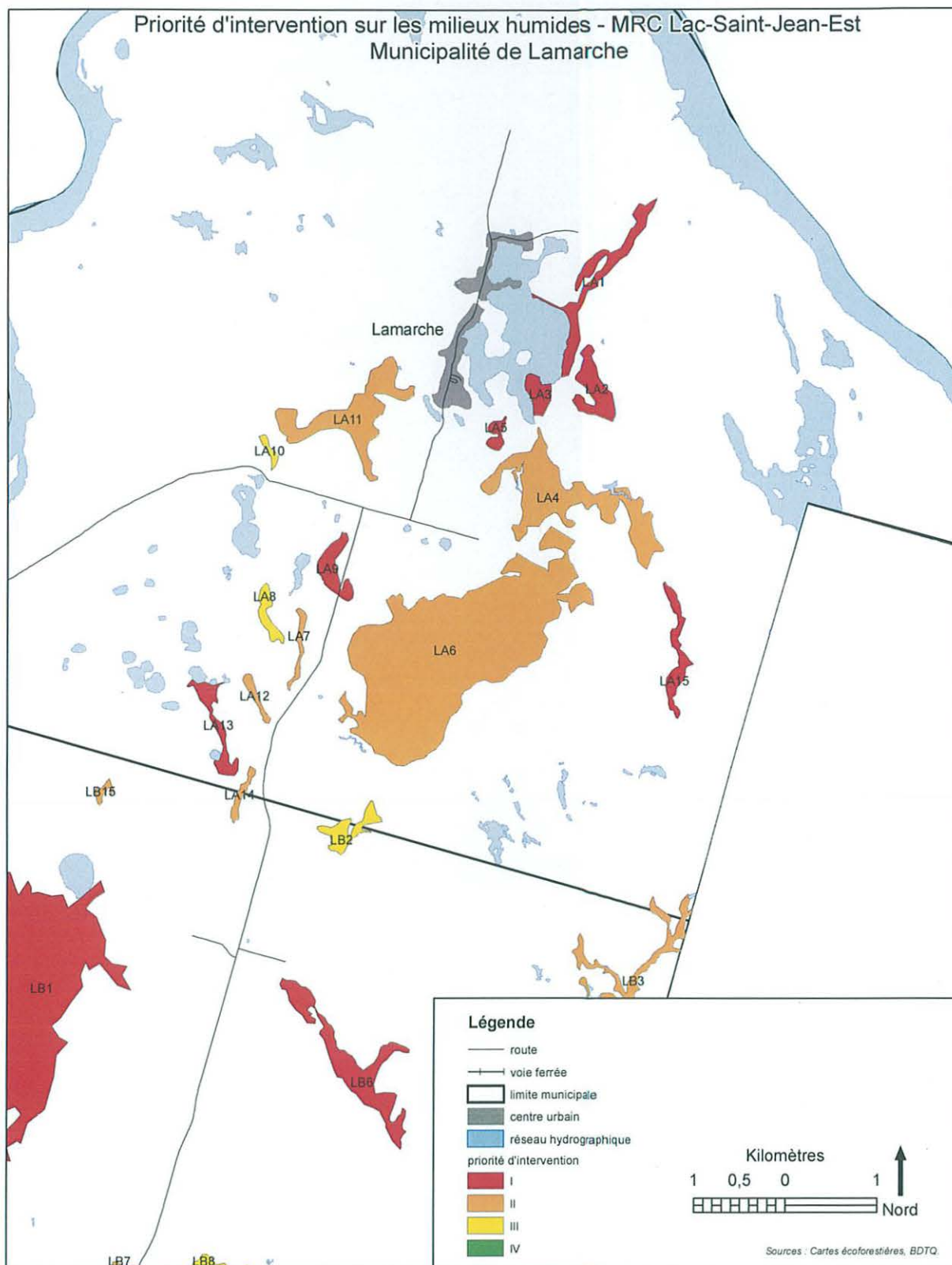


Carte 8 : Classes d'urgence d'intervention sur la municipalité de Labrecque

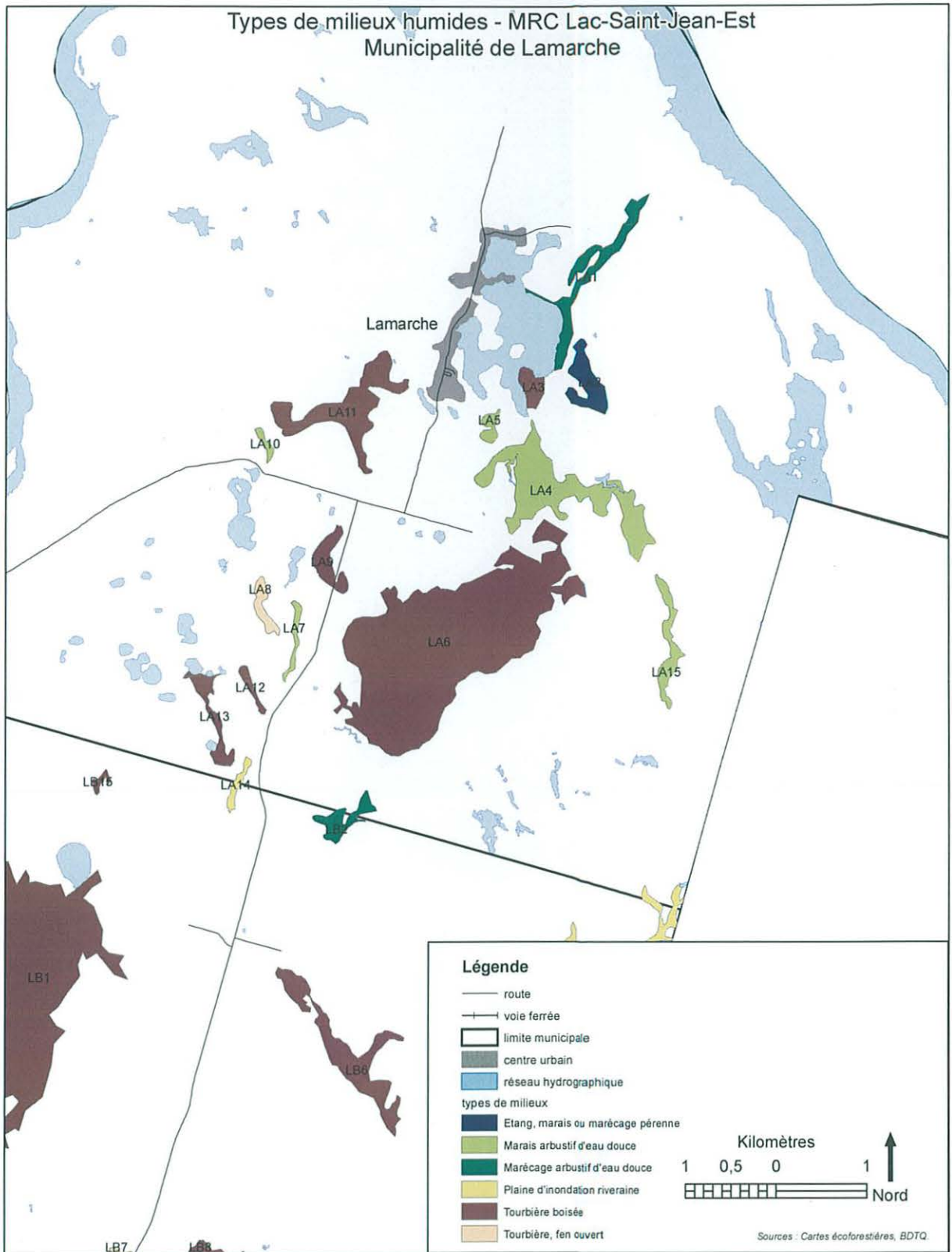


Carte 9 : Types de milieux humides de la municipalité de Labrecque

Municipalité de Lamarche

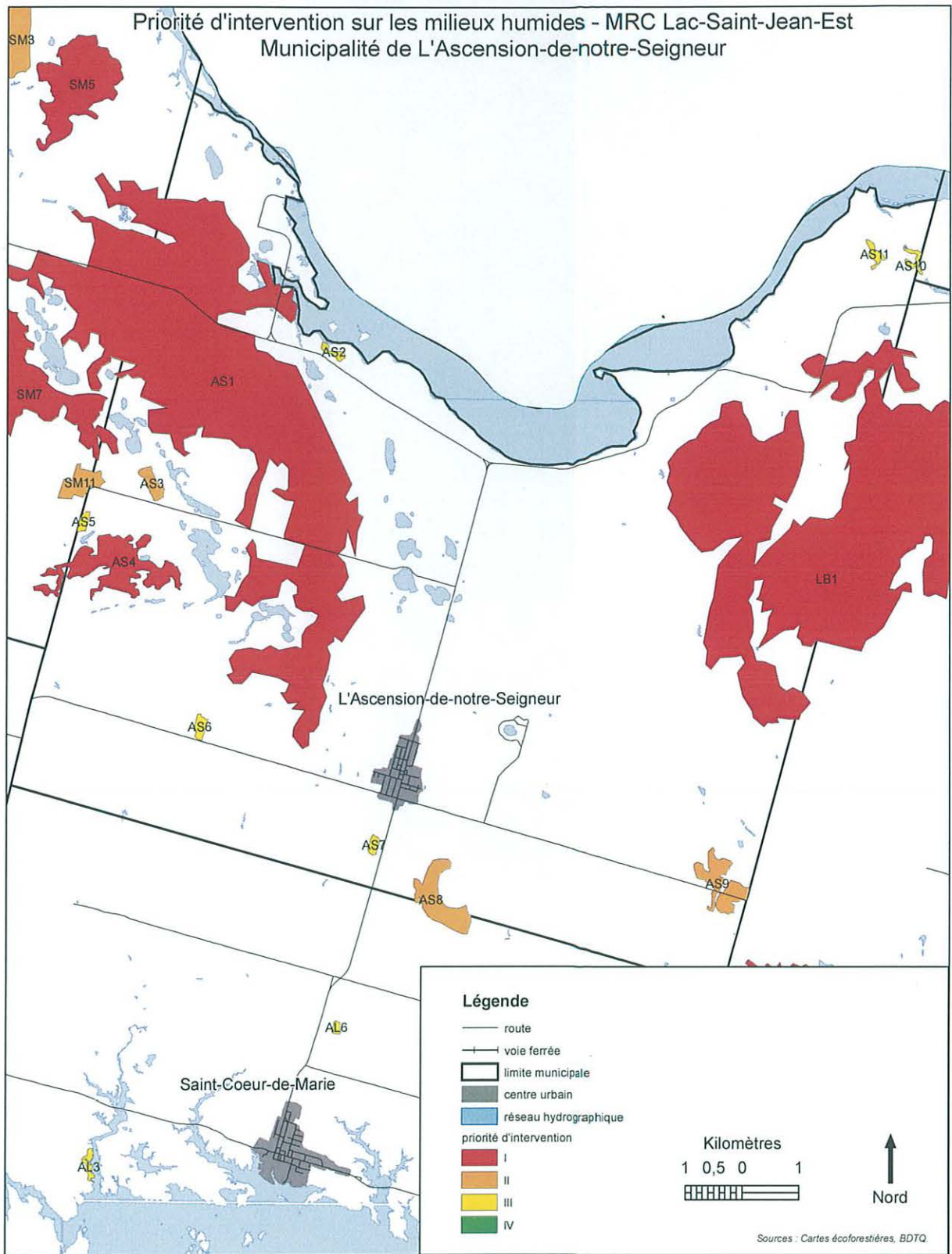


Carte 10 : Classes d'urgence d'intervention sur la municipalité de Lamarche

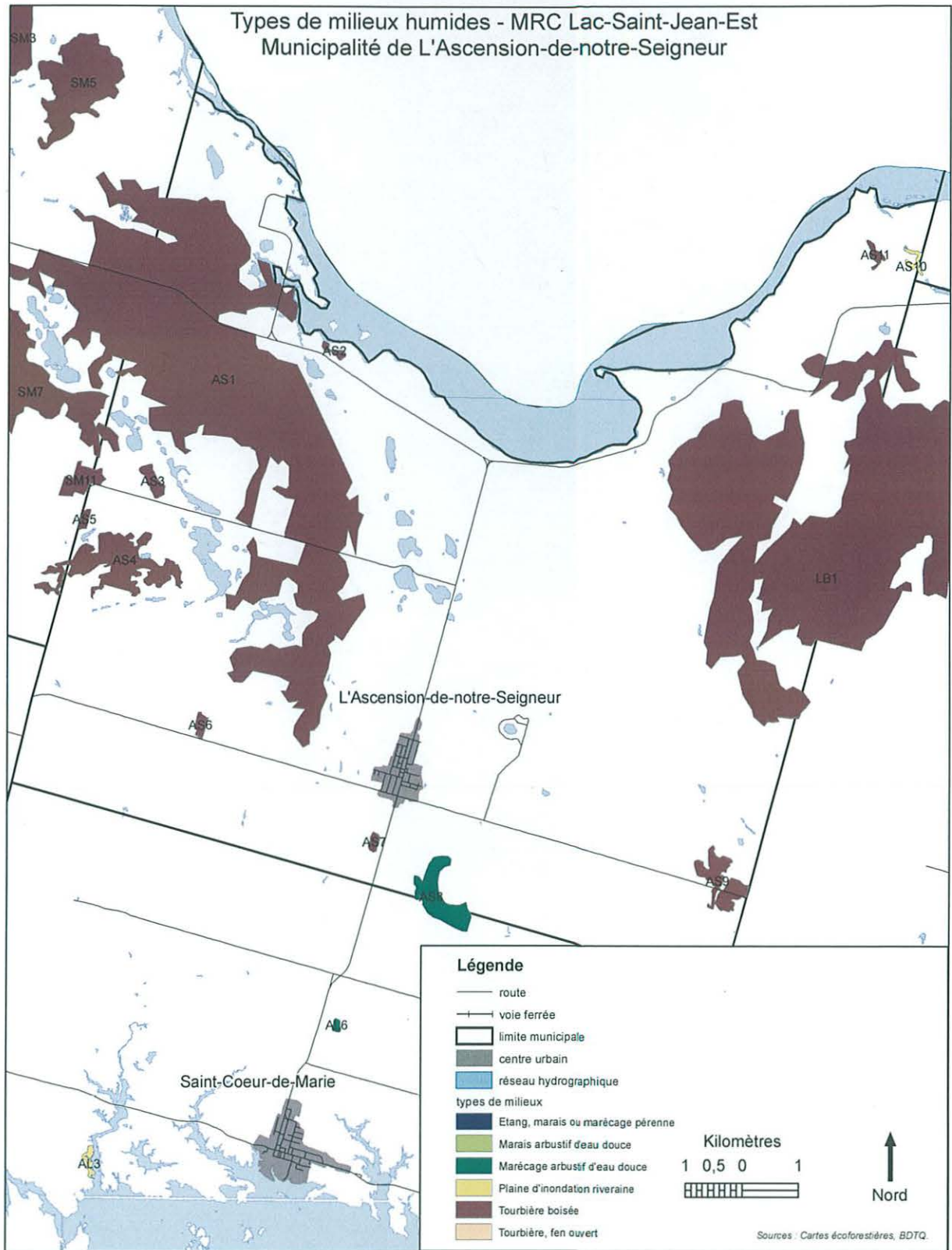


Carte 11 : Types de milieux humides de la municipalité de Lamarche

Municipalité de L'Ascension-de-Notre-Seigneur

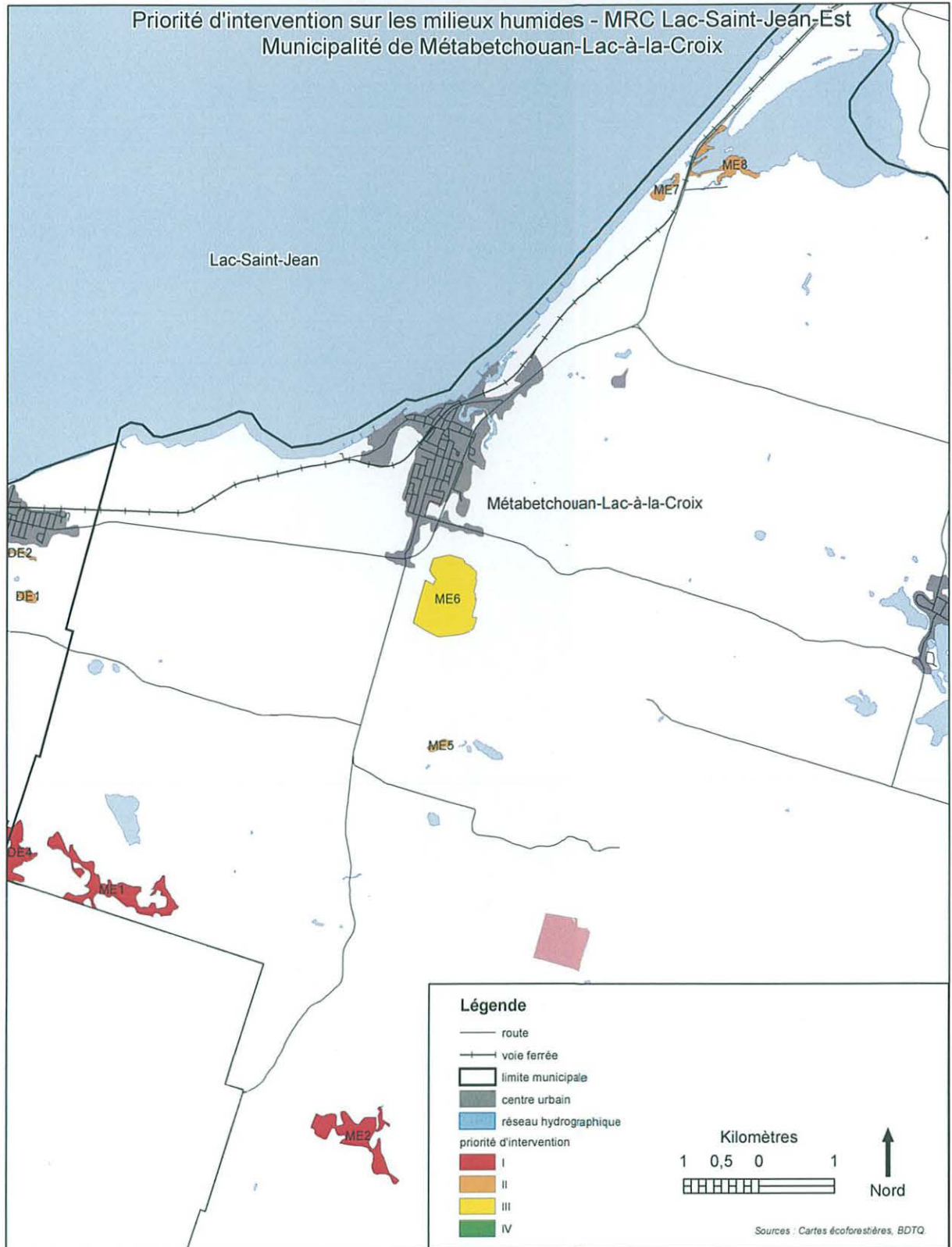


Carte 12 : Classes d'urgence d'intervention sur la municipalité de L'Ascension-de-Notre-Seigneur

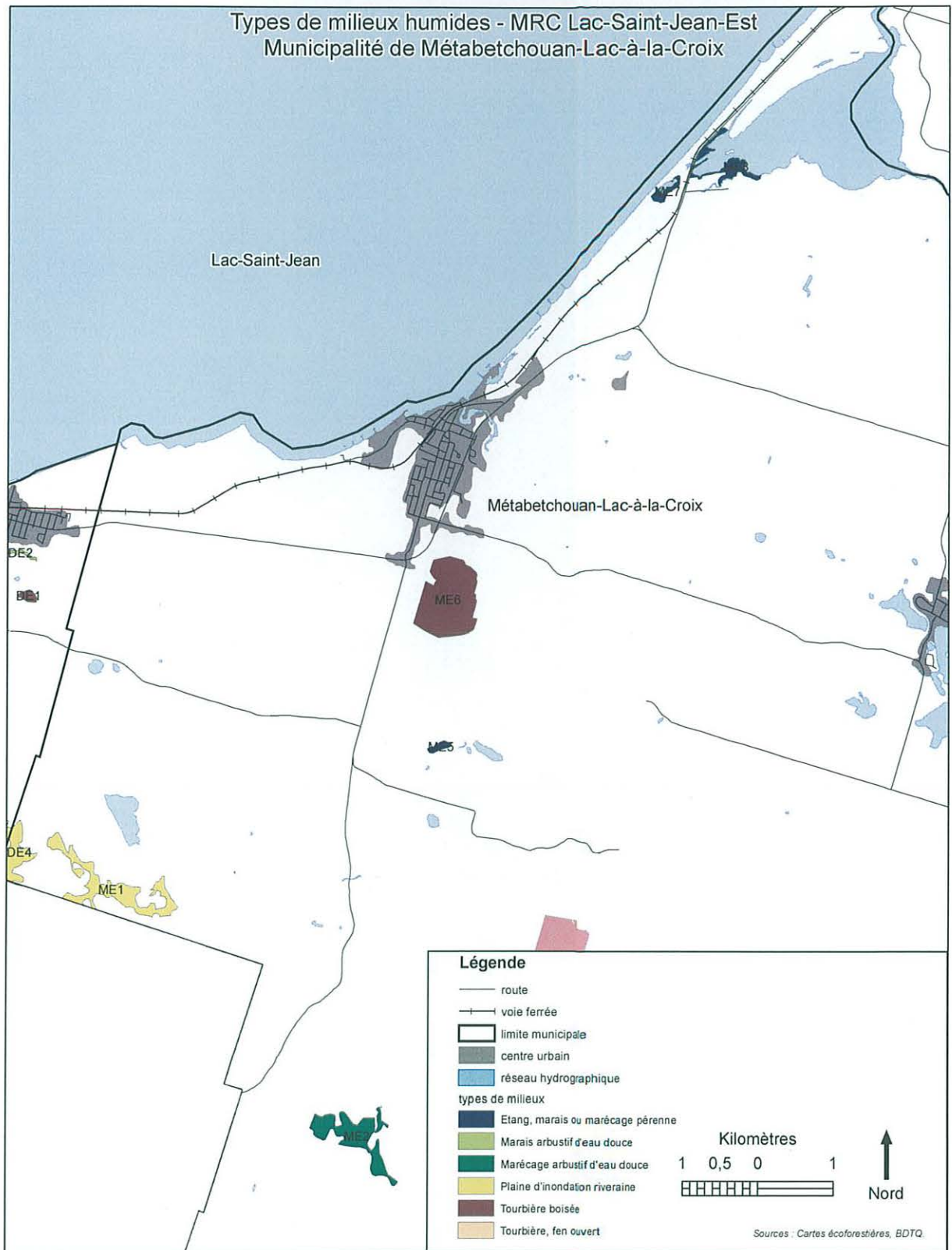


Carte 13 : Types de milieux humides de la municipalité de L'Ascension-de-Notre-Seigneur

Municipalité de Métabetchouan-Lac-à-la-Croix

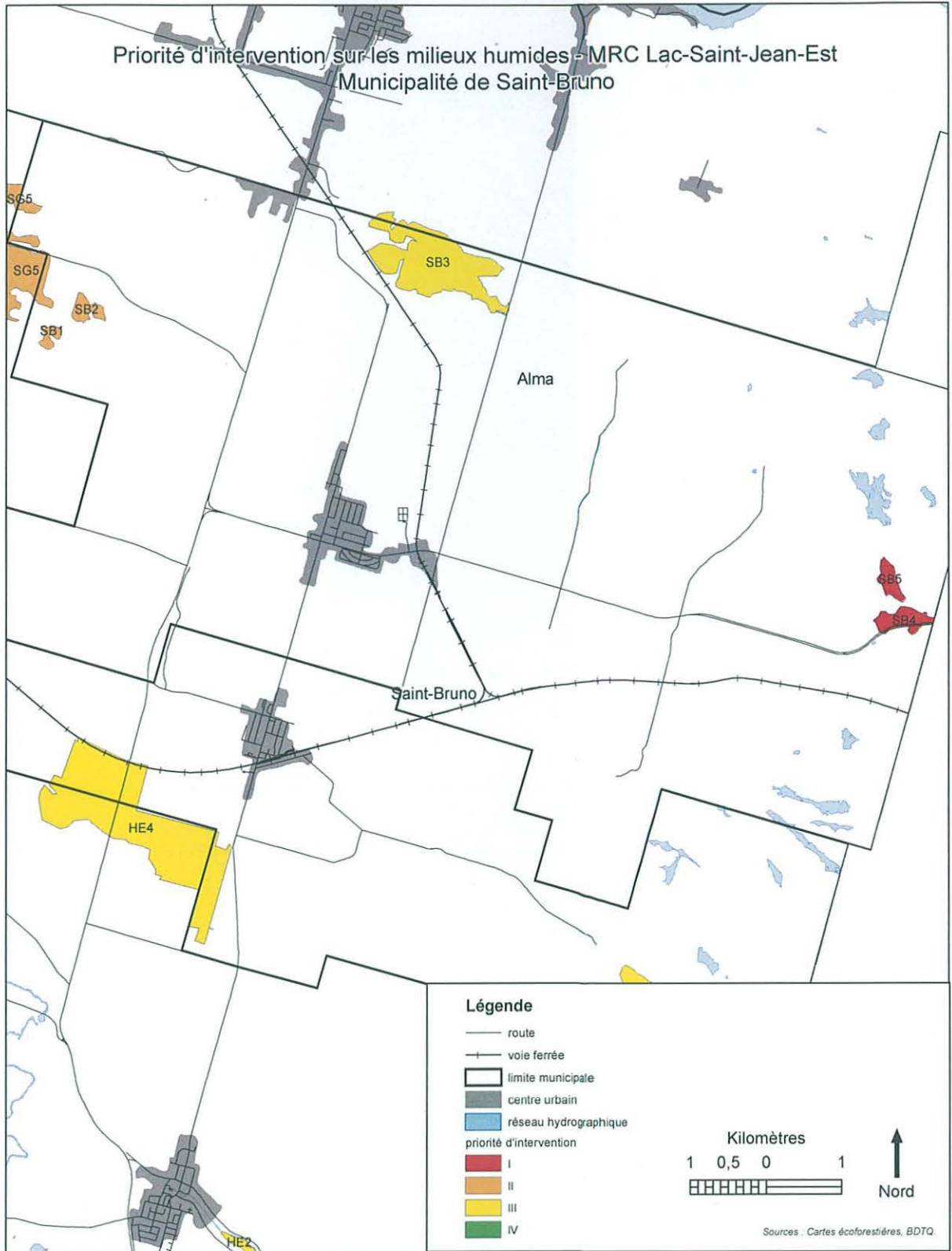


Carte 14 : Classes d'urgence d'intervention sur la municipalité de Métabetchouan-Lac-à-la-Croix

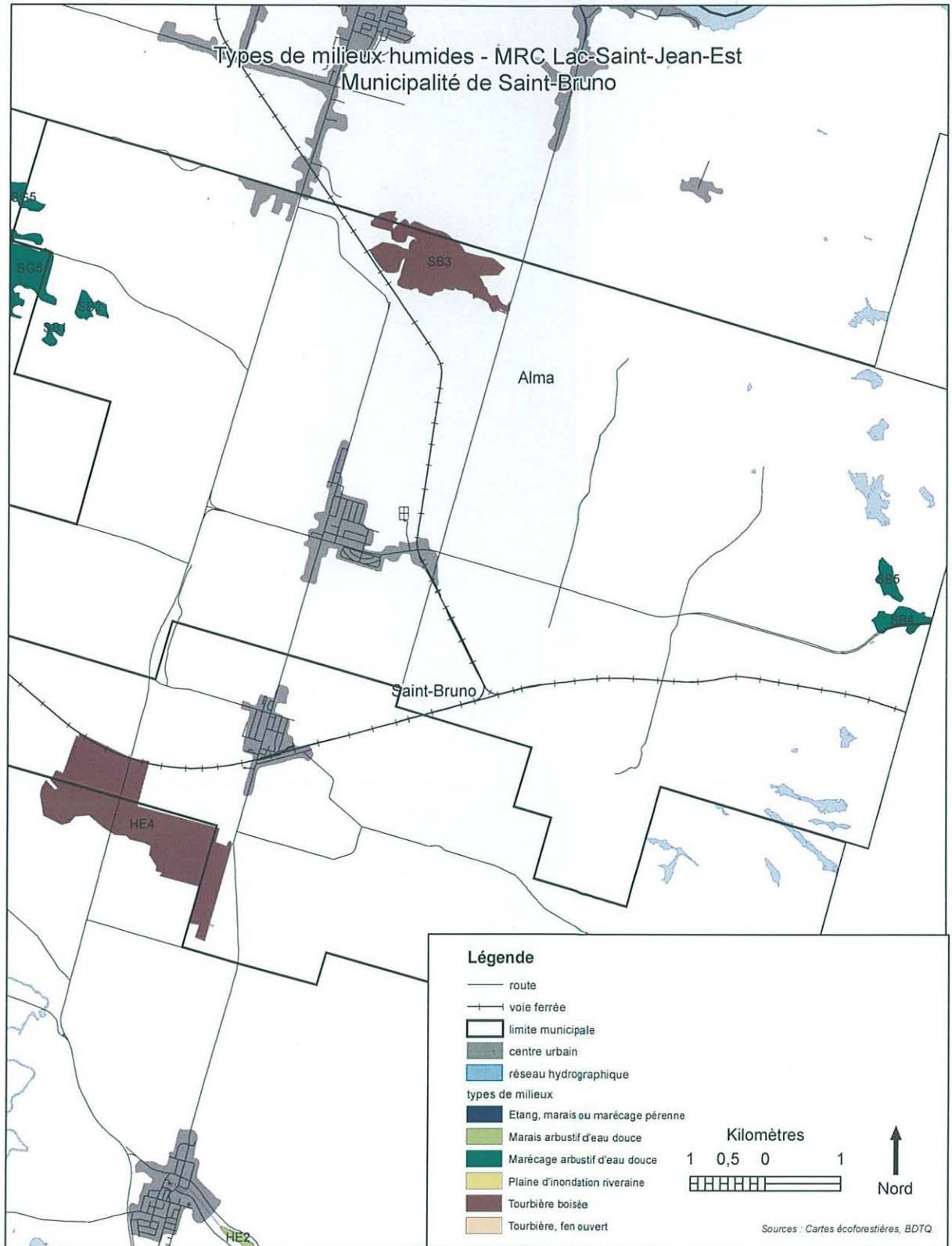


Carte 15 : Types de milieux humides de la municipalité de Métabetchouan-Lac-à-la-Croix

Municipalité de Saint-Bruno

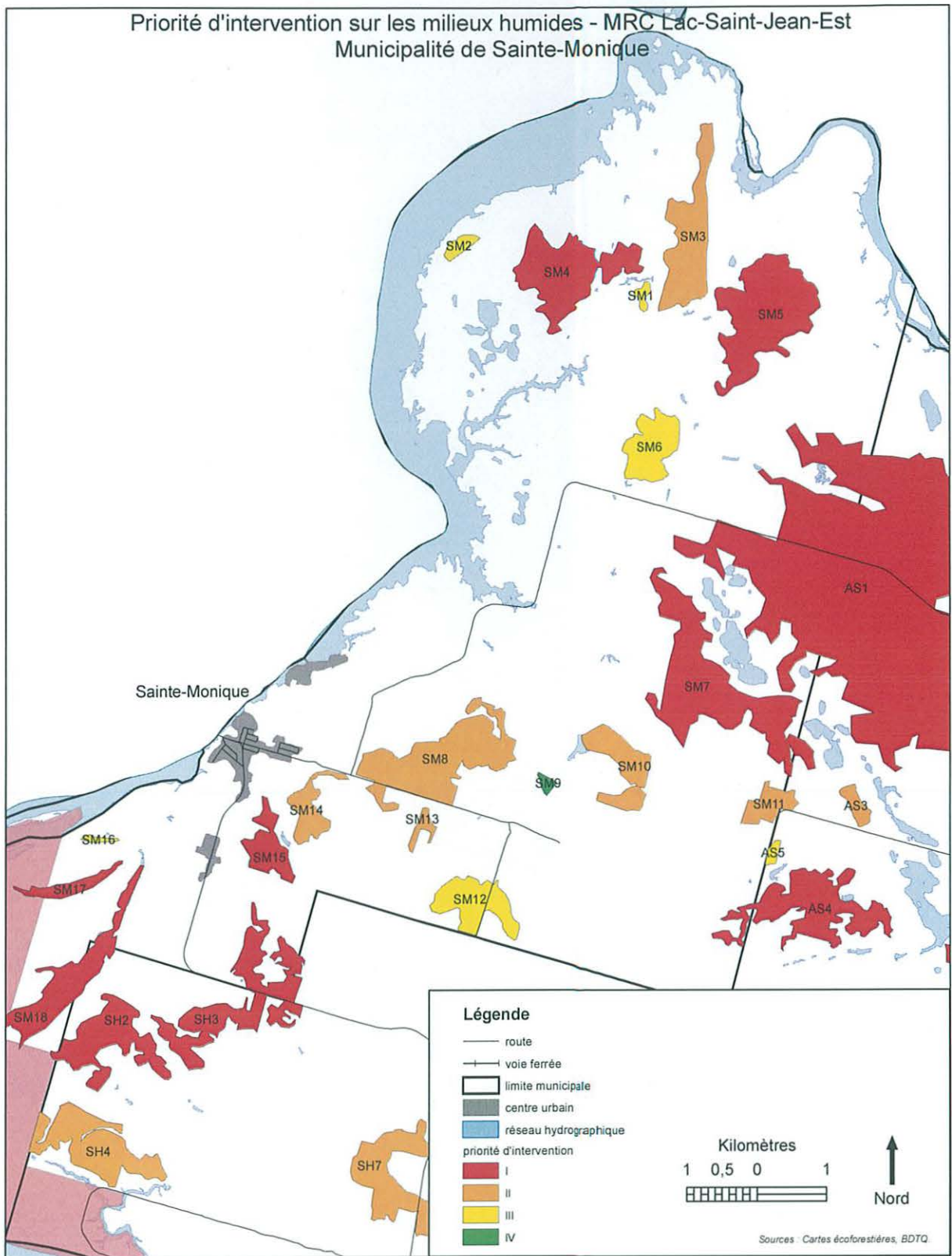


Carte 16 : Classes d'urgence d'intervention sur la municipalité de Saint-Bruno

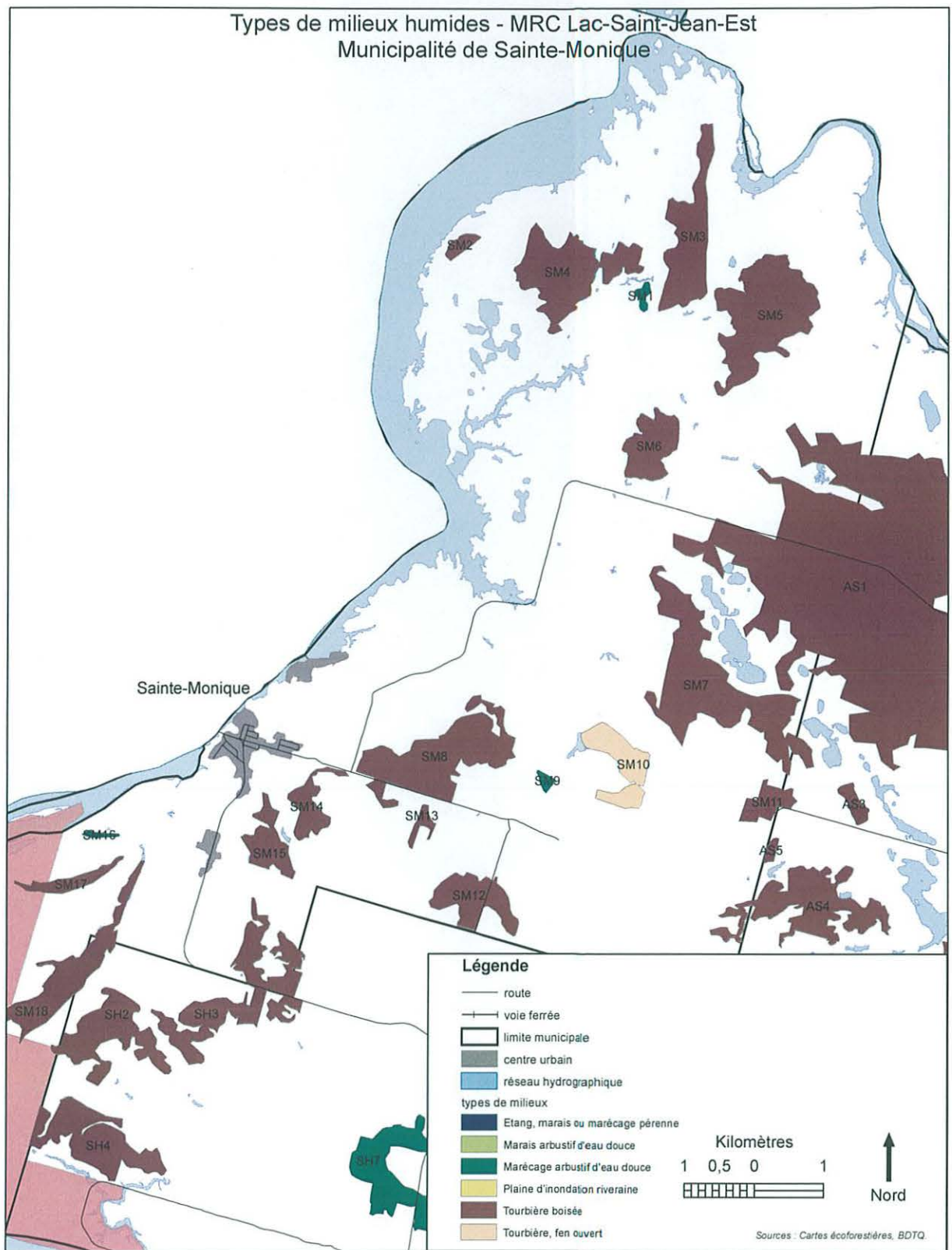


Carte 17 : Types de milieux humides de la municipalité de Saint-Bruno

Municipalité de Sainte-Monique

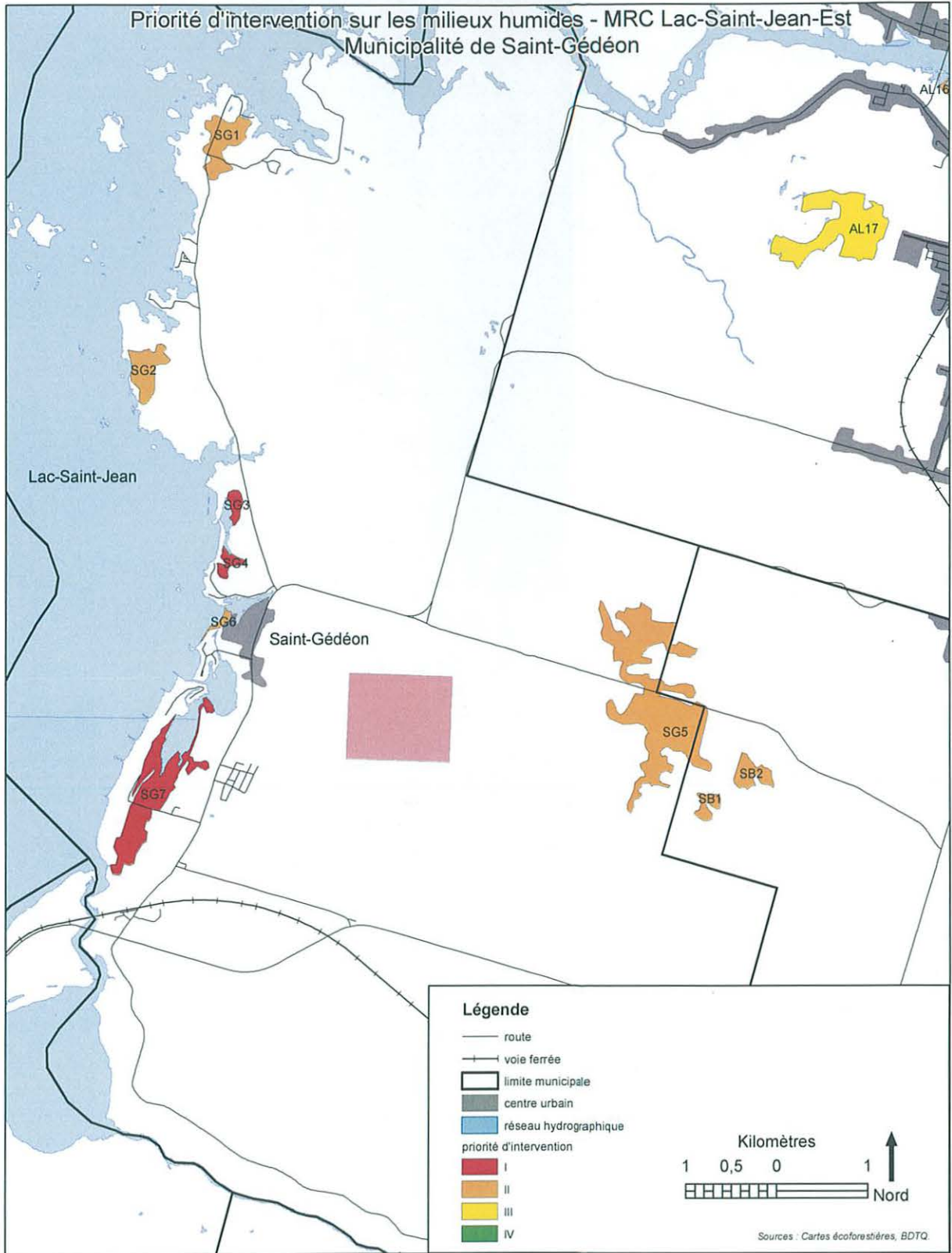


Carte 18 : Classes d'urgence d'intervention sur la municipalité de Sainte-Monique

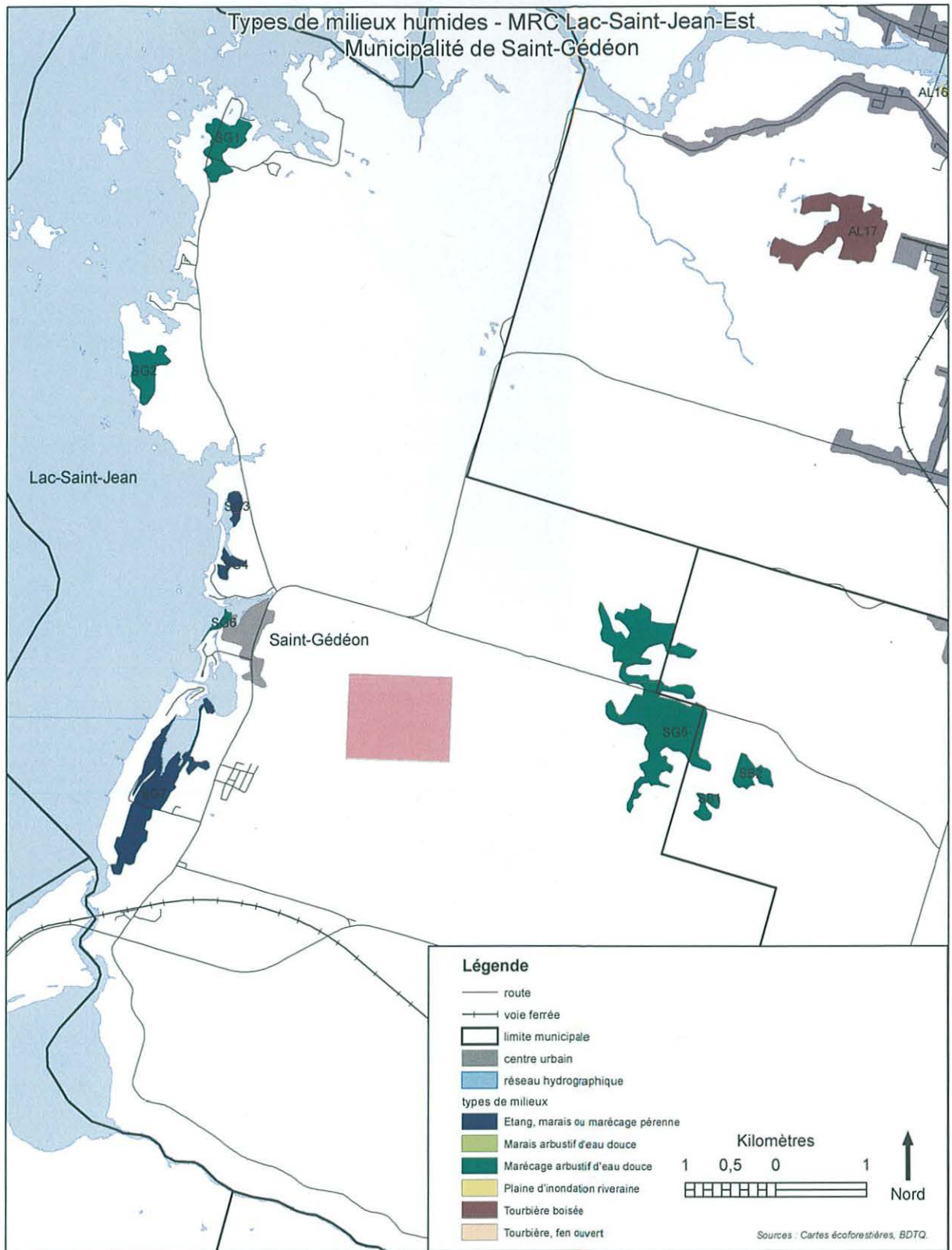


Carte 19 : Types de milieux humides de la municipalité de Sainte-Monique

Municipalité de Saint-Gédéon

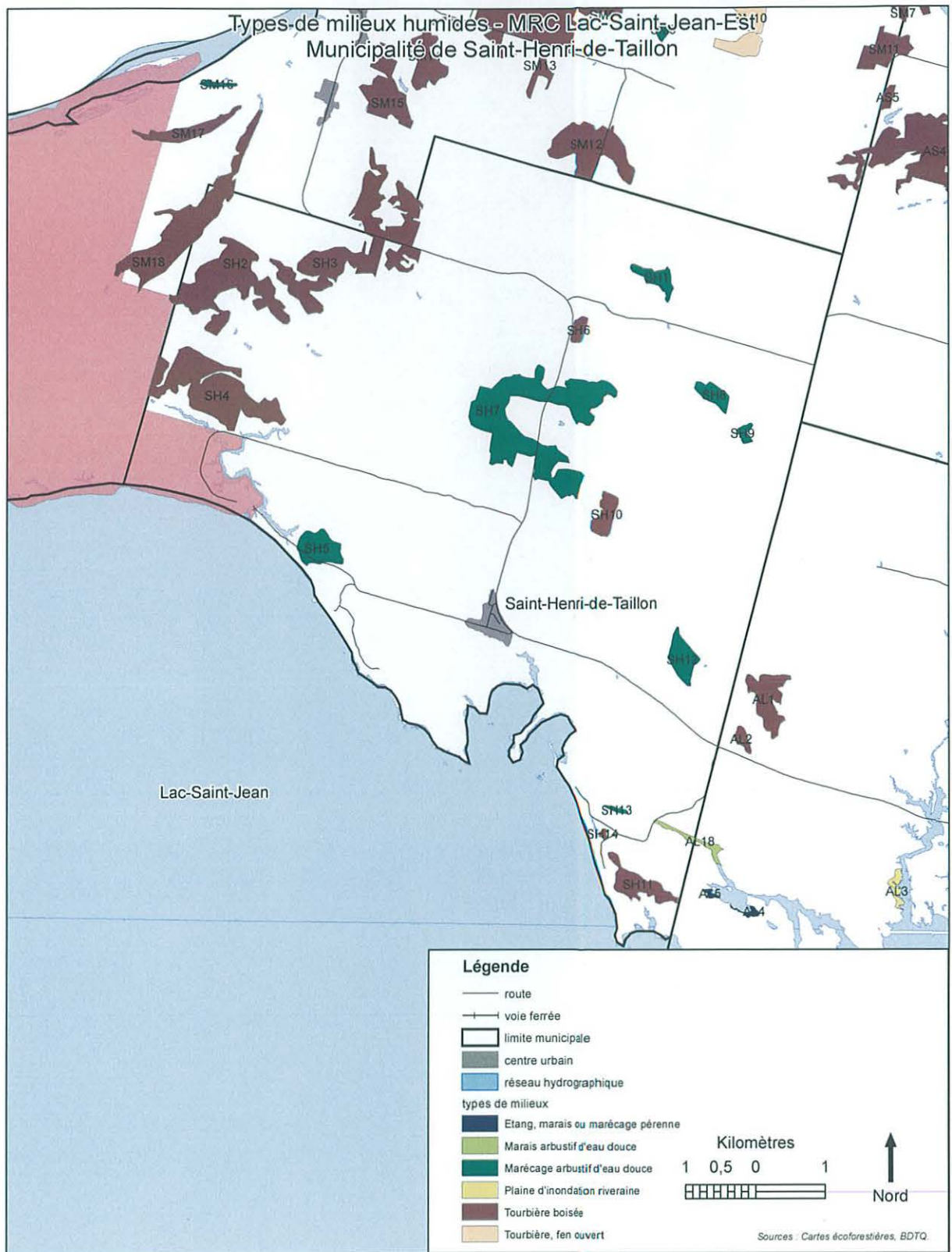


Carte 20 : Classes d'urgence d'intervention sur la municipalité de Saint-Gédéon



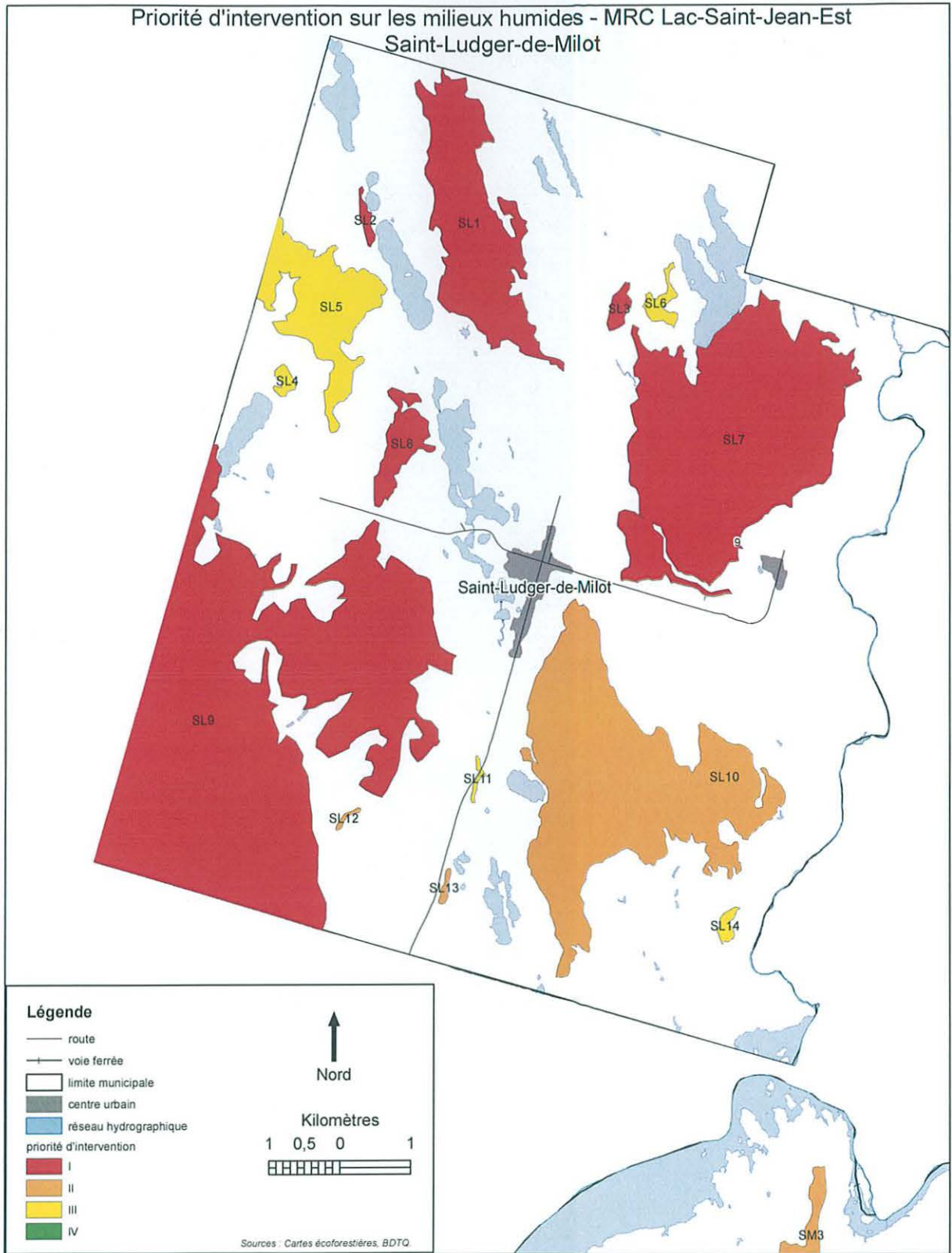
Carte 21 : Types de milieux humides de la municipalité de Saint-Gédéon

Municipalité de Saint-Henri-de-Taillon

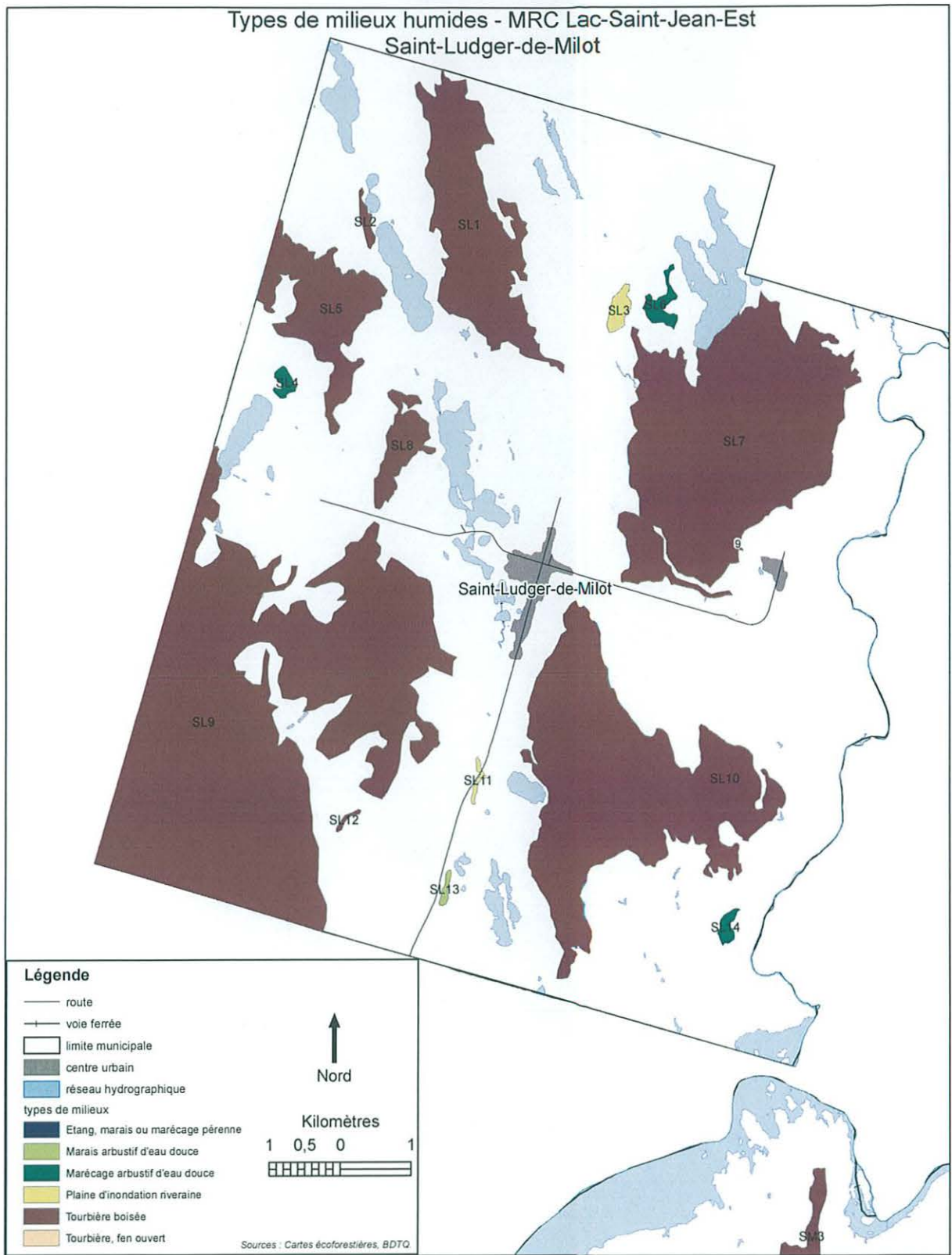


Carte 23 : Types de milieux humides de la municipalité de Saint-Henri-de-Taillon

Municipalité de Saint-Ludger-de-Milot



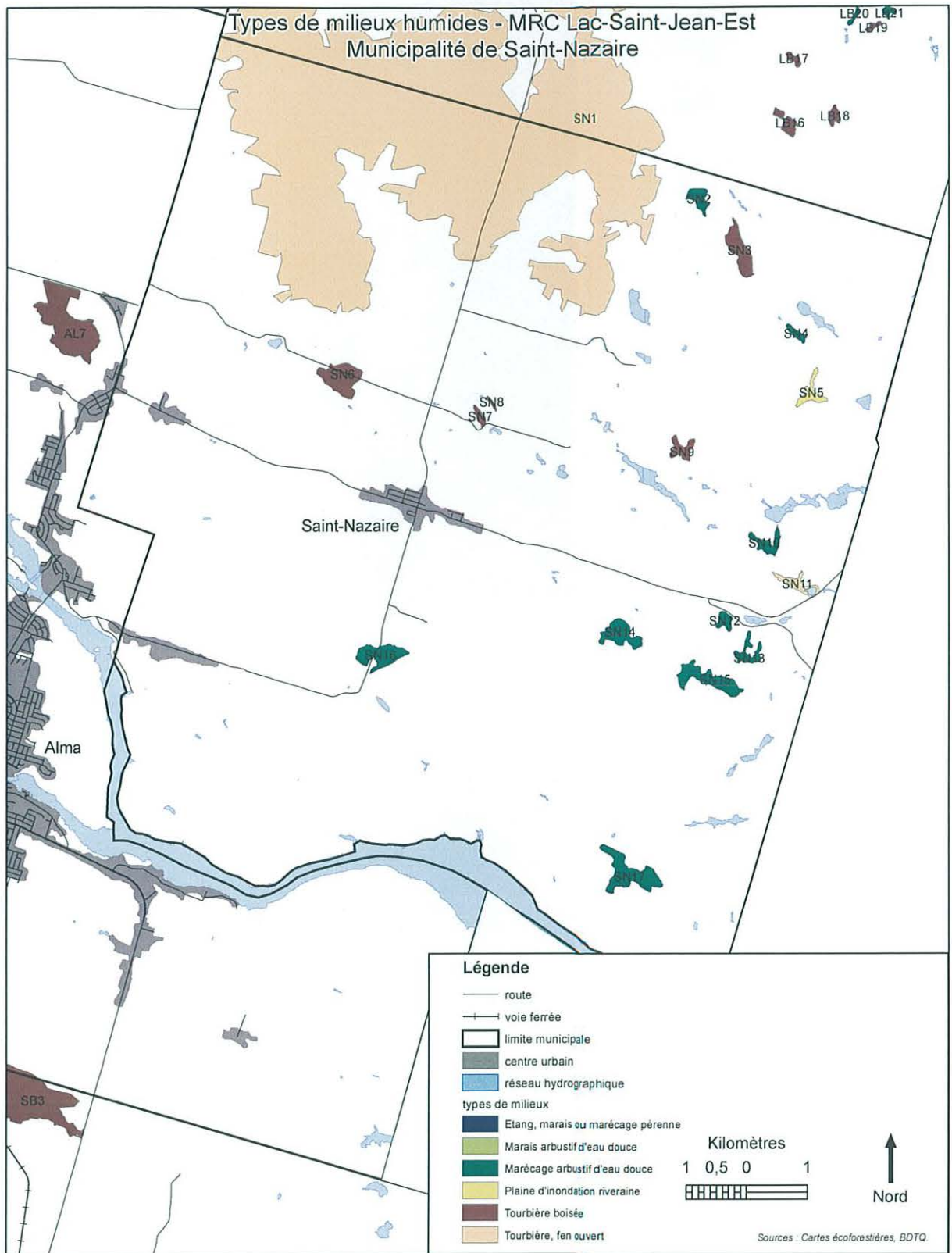
Carte 24 : Classes d'urgence d'intervention sur la municipalité de Saint-Ludger-de-Milot



Carte 25 : Types de milieux humides de la municipalité de Saint-Ludger-de-Milot

Municipalité de Saint-Nazaire





Carte 27 : Types de milieux humides de la municipalité de Saint-Nazaire