

Régie des matières résiduelles du Lac-Saint-Jean

Les milieux humides

Présenté par : Robert Comeau, B. Sc., M. Sc., M.A.P.

Projet d'aménagement du lieu d'enfouissement technique de la Régie des matières résiduelles du Lac-Saint-Jean situé à Hébertville-station



Vers Saint-Bruno



Tracé retenu

Vers Hébertville-Station

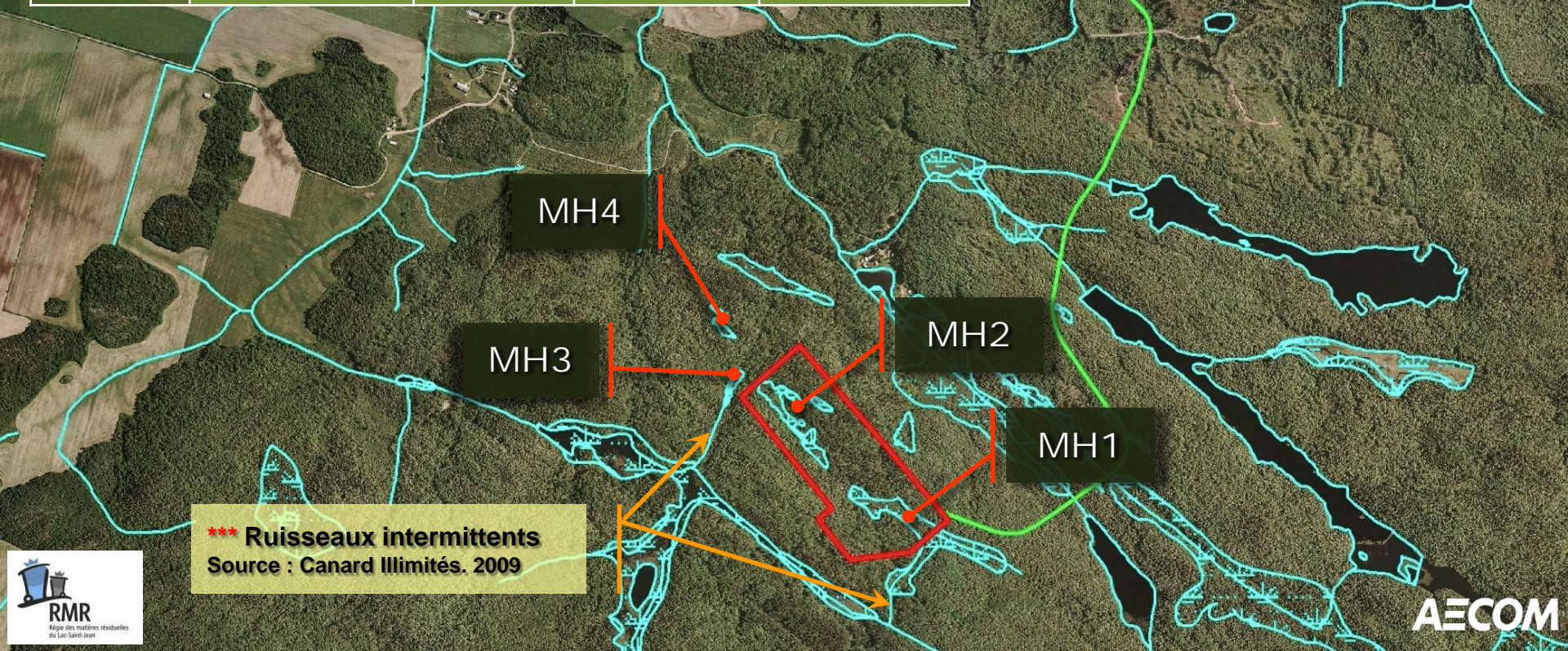
L.E.T.

Milieux humides et réseaux hydriques de la zone d'étude



Pertes anticipées de milieux humides (L.E.T)

Milieu humide	Type	Superficie (ha)	Lien hydrologique	Espèces à statut précaire
MH1	Tourbière	2,78	Oui ***	Non
MH2	Tourbière	1,02	Non	Non
MH3	Marécage arbustif	0,18	Oui ***	Non
MH4	Tourbière	0,19	Non	Non
Total	-	4,17	-	-



Pertes possibles en milieux riverains et humides (Chemin d'accès)

○ Traverse de cours d'eau

⬡ Tourbière

Perte possible de la
végétation de part et d'autre
du cours d'eau : 0,36 ha

Perte possible : 0,34 ha

Cours d'eau intermittents
pour la plupart

Écoulement : Installation de
structures permettant
l'écoulement de l'eau
(ex. : T.T.O.G.)

Pertes anticipées en milieux riverains et humides (L.E.T. et chemin d'accès)

L.E.T

Perte anticipée : 4,17 ha

Chemin d'accès

Perte anticipée : 0,70 ha

GRAND Total

Perte anticipée : 4,87 ha

MH4

MH2

MH3

MH1

Valorisation écologique des milieux humides impactés (L.E.T.)



- Les tourbières affectées ont des **fonctions hydrologiques** plutôt **restreintes**.
- Leur **petite superficie** et leur dépôt tourbeux peu profond réduisent les volumes d'eau qu'elles peuvent entreposer : elles sont donc des réservoirs peu importants en terme de capacité.
- **Le peu de lien hydrologique** limite leur contribution à l'écoulement des eaux du bassin versant : elles n'interviennent pas significativement à la régulation des débits et des crues.
- Ces tourbières abritent une végétation caractéristique de ces écosystèmes.
- Leur **petite superficie** limite cependant la taille des populations présentes.



Valorisation écologique des milieux riverains et humides impactés (Chemin d'accès)



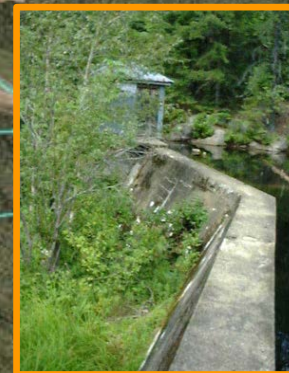
- Plusieurs cours d'eau étaient asséchés au moment des inventaires et sont difficilement repérables au terrain
- Dans les secteurs où il y a des traverses de cours d'eau, les rives hébergent une végétation caractéristique des peuplements mixtes qui occupent le territoire.
- Végétation commune à l'échelle régionale
- Ces cours d'eau permettent l'écoulement de l'eau à certaines périodes (crués)



Mesure de compensation envisagée



✓ **Maintien de l'ouvrage de retenu
No. 2 (X0000804)**



**No. 1. Ouvrage
X0000805**



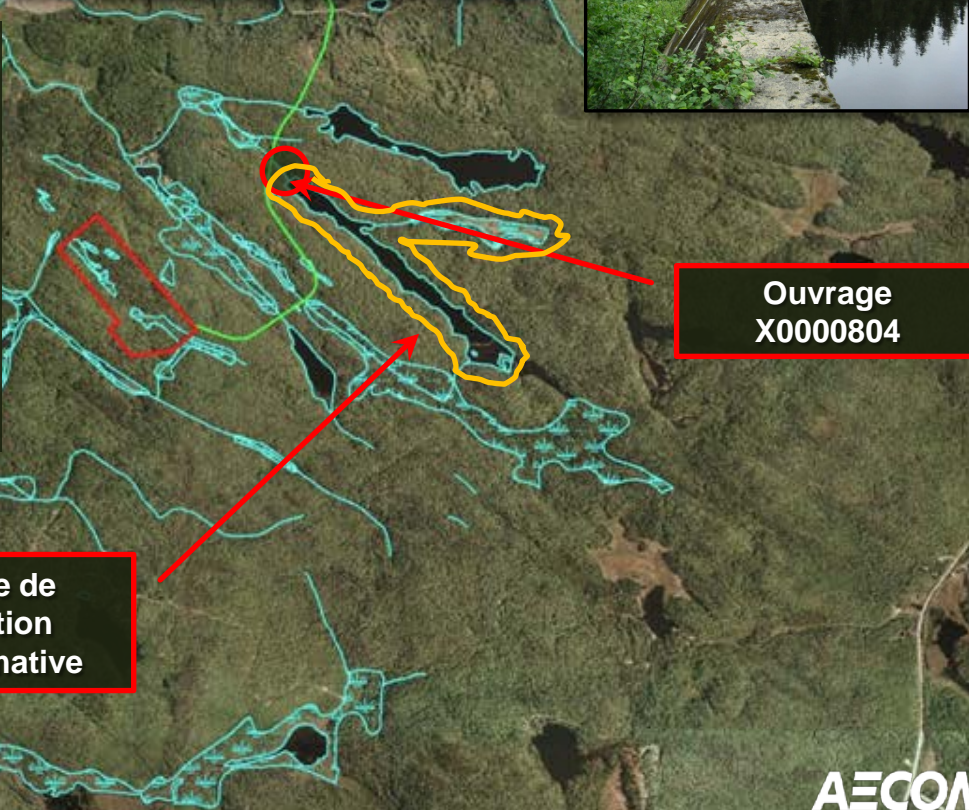
**No. 2. Ouvrage
X0000804**

Mesure de compensation envisagée



Maintien de l'ouvrage de retenu No. 2 (X0000804)

- Maintien et protection des milieux humides adjacents à l'ouvrage
- Incluant une **bande de végétation terrestre** autour des milieux hydriques et humides (exemple 40 m)



Ouvrage X0000804

Surface de protection approximative

Valorisation écologique des milieux hydriques et humides en compensation



1. À la tête du bassin versant :

- régulation des débits de surface en période de crue dans tout le bassin versant
- écoulement continu dans les cours d'eau

Surface de protection approximative

Ouvrage X0000804



2. Grande superficie :

- Capacité d'emmagasiner de l'eau importante
- La surface minimale offerte en compensation est largement supérieure aux pertes de surface anticipées.

Surface de protection approximative

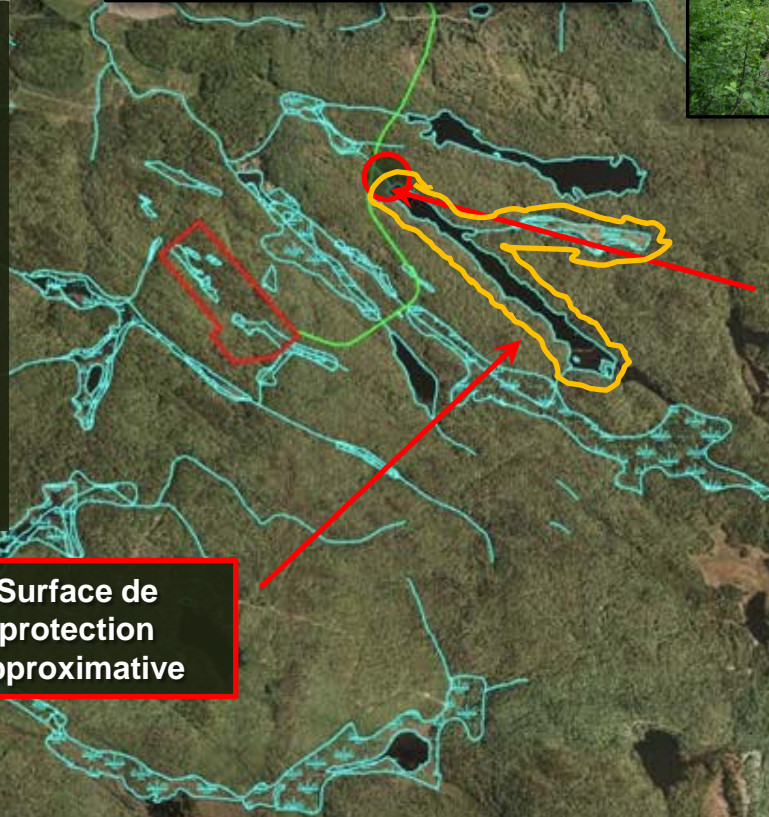
Ouvrage X0000804

Valorisation écologique des milieux hydriques et humides en compensation



3. Rôle d'habitat :

- Maintien de la diversité des espèces animales et végétales
- Support des communautés spécifiques de plantes
- Connectivité hydrologique
- Corridor biologique important



Ouvrage
X0000804

Surface de
protection
approximative