

Bureau d'audience publique sur l'environnement - Régie des matières résiduelles du Lac-Saint-Jean

296

DA21

Projet d'aménagement d'un lieu d'enfouissement
technique à Hébertville-Station

6212-03-052

Avril 2013

Plan d'action

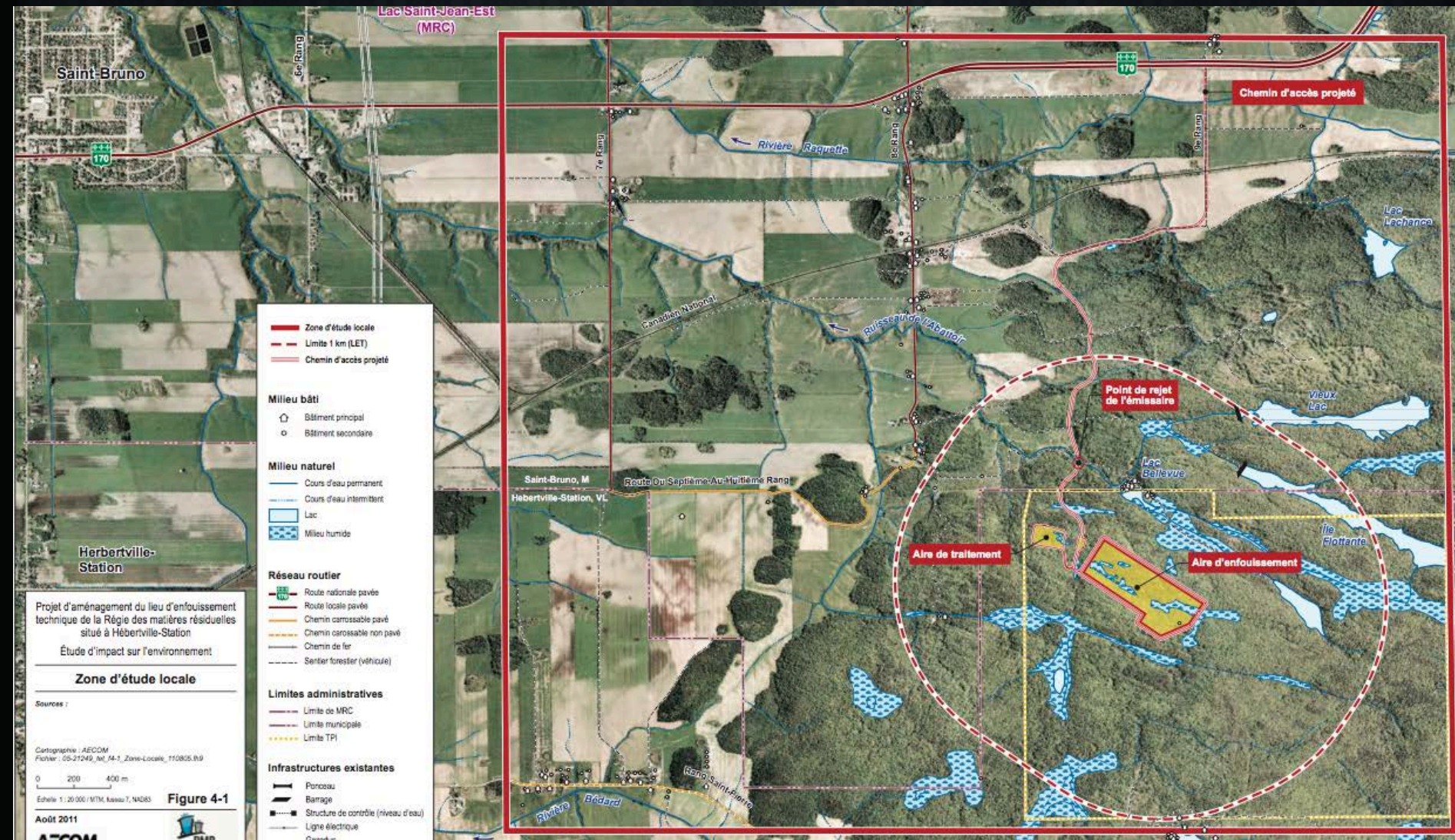
Pierre Molina, M. Sc.
Vice-président, Division Environnement
Services Environnementaux Faucons



UNE EXPERTISE UNIQUE DEPUIS 1989
Gestion de la faune & Consultation

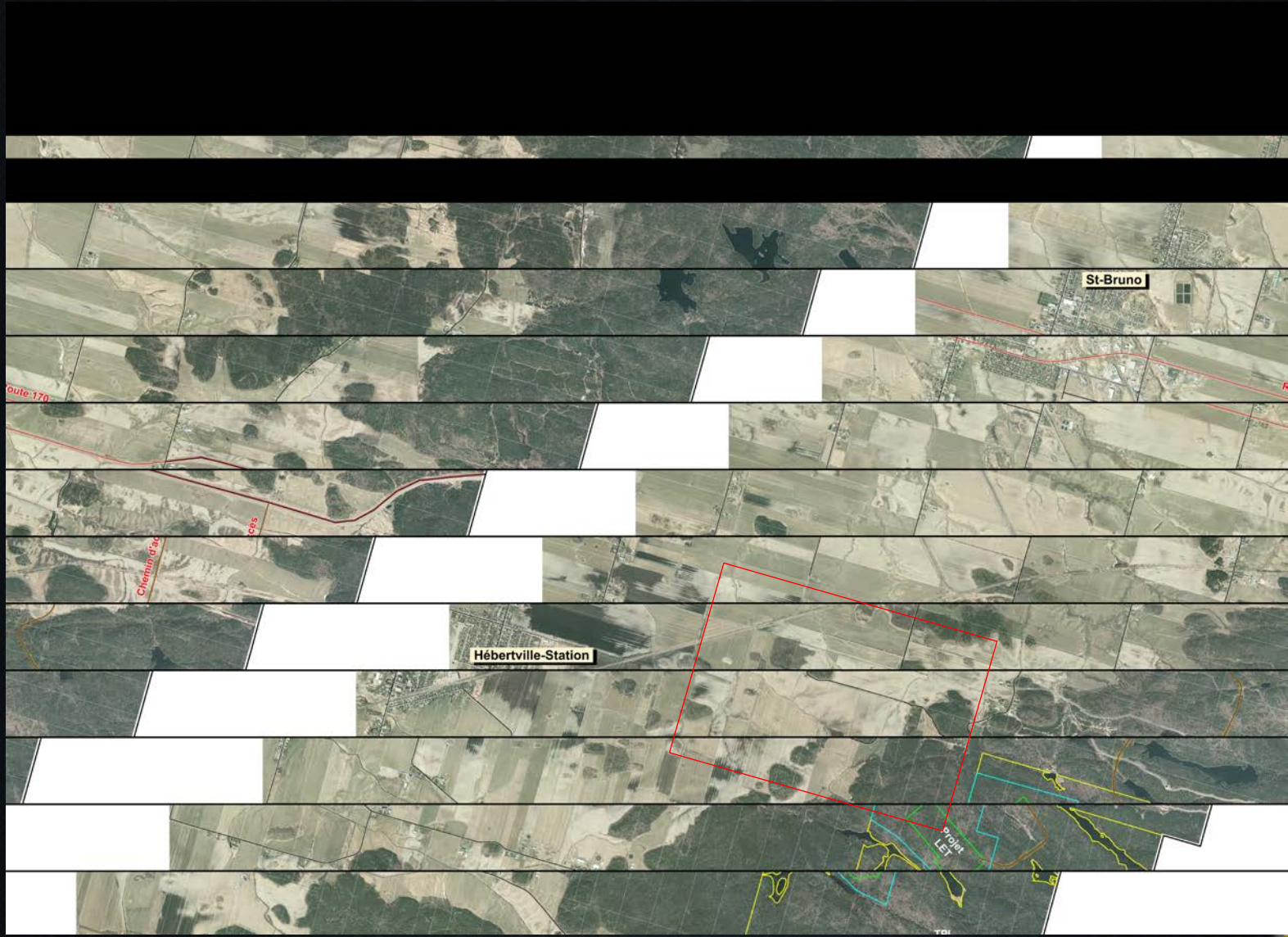
Plan d'actions

❖ Vue d'ensemble



Plan d'actions

❖ Vue d'ensemble



Plan d'actions

Étapes	Stratégies	Actions
Étape 1	Acquisition de connaissance	Effectuer une étude préliminaire : <ul style="list-style-type: none">• Problématique des goélands;• Présence dans la région;• Revue de littérature;• Données disponibles.
Étape 2	Caractériser la problématique actuelle	Implanter un système de dénombrement : <ul style="list-style-type: none">• Donner une formation sur le dénombrement;• Utilisation de la MÉBI;• Première étape pour évaluer l'efficacité d'un système de gestion de la faune.
Étape 3	Récolte de données complémentaires	Étude globale sur les communautés de goélands : <ul style="list-style-type: none">• Identifier les sites de nidification;• Identifier l'utilisation des terres et du milieu;• Évaluer le potentiel de nuisance;• Effectuer des recommandations de gestion.
Étape 4	Établissement d'un programme de gestion adapté	Établir un programme de gestion de la faune : <ul style="list-style-type: none">• En fonction de l'étude globale et basé sur la problématique identifiée;• Selon les objectifs des gestionnaires;• Stratégie par phases et modulable.



FAUCON

Services Environnementaux

Merci de votre attention!