

QUESTION 12 : PRÉSENTER UNE FIGURE (20 X 24)

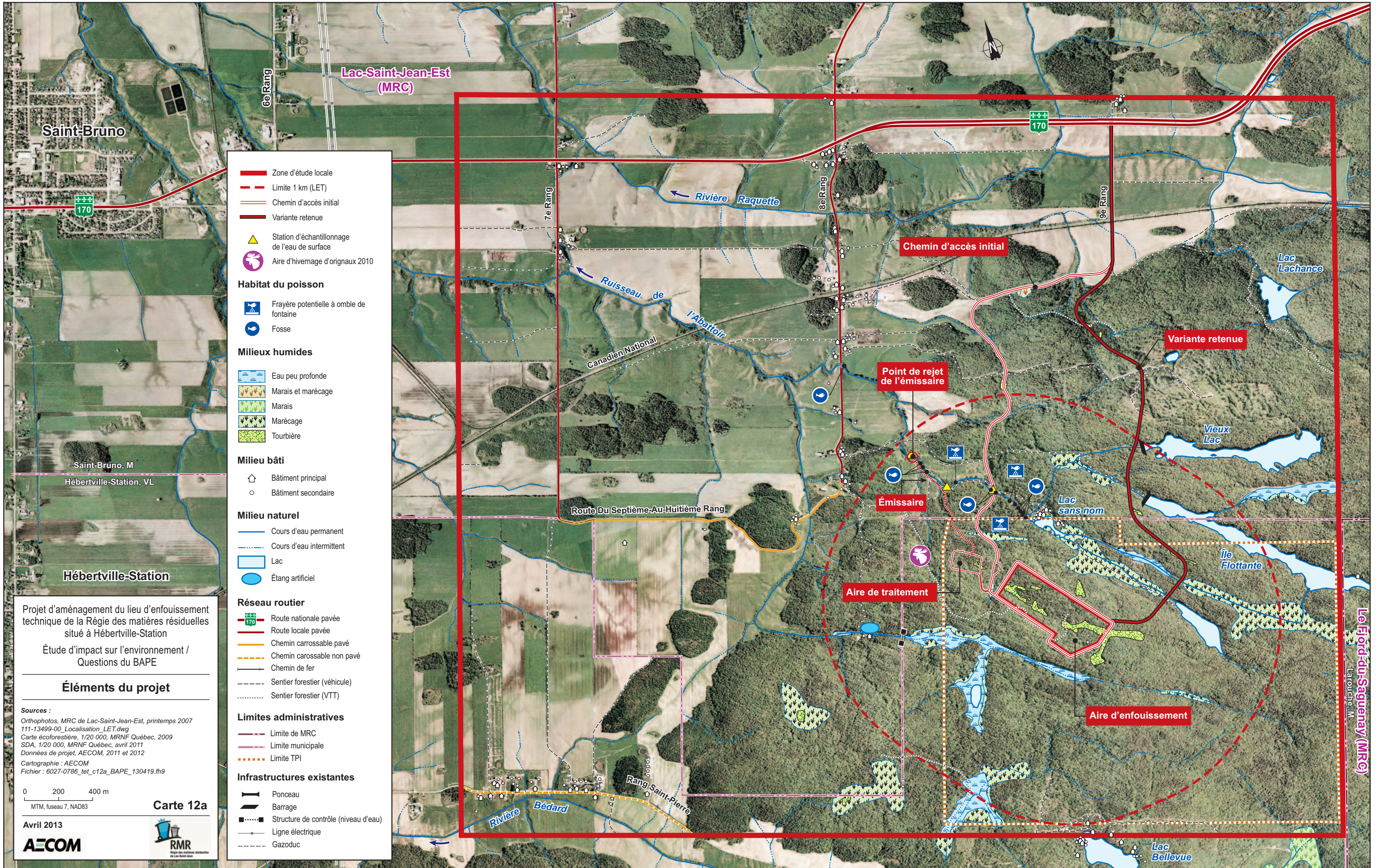
Vous trouverez ci-jointes deux cartes format 20 X 24. Les distances entre les éléments ainsi que les échelles en cause ne permettent pas de regrouper sur une même carte tous les éléments demandés. Sur la première carte se trouvent les éléments suivants :

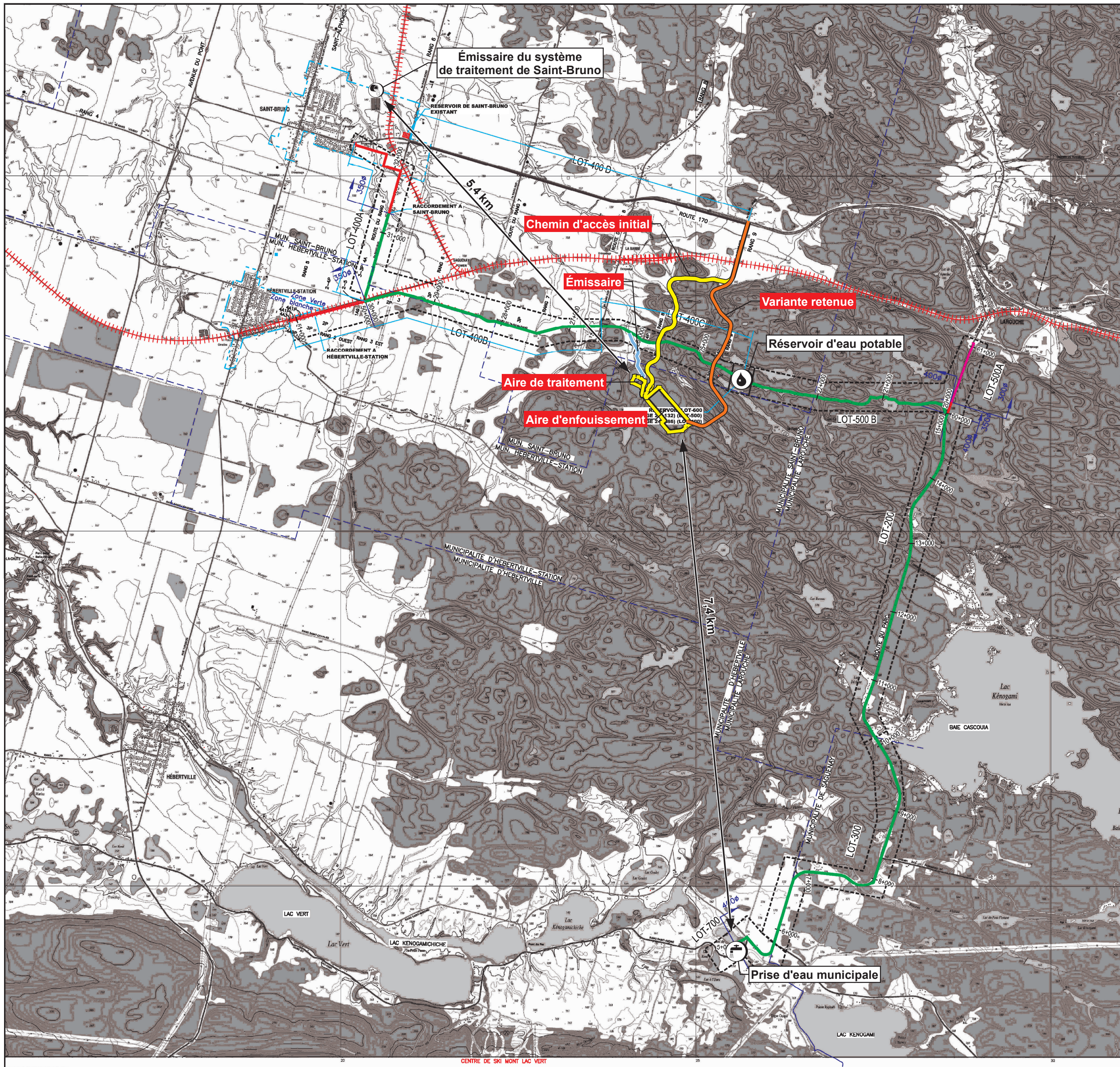
- Le nouveau tracé du chemin d'accès.
- L'aire d'enfouissement.
- L'aire de traitement des eaux de lixiviation.
- Le point de rejet de l'émissaire du système de traitement des eaux de lixiviation.
- Les trois stations d'échantillonnage des eaux de surface du ruisseau de l'Abattoir (rapport de novembre 2012).
- Les cours d'eau, dont le ruisseau récepteur de l'émissaire (incluant la localisation des frayères potentielles et les fosses d'omble de fontaine), le ruisseau de l'Abattoir et les lacs.
- Les milieux humides.
- Les rangs et chemins.

Sur la seconde carte, on trouve :

- L'émissaire du traitement des eaux usées de la municipalité de Saint-Bruno.
- Le puits d'alimentation en eau potable approvisionnant les municipalités d'Hébertville-Station, de Larouche et de Saint-Bruno.
- Le château d'eau (réservoir) situé entre le Vieux Lac et le lac Île flottante.
- Les nouvelles conduites d'alimentation en eau potable.
- Les rangs et chemins.

Vous avez également demandé d'indiquer sur cette figure la localisation du ravage d'orignal potentiel mentionné dans l'étude d'impact. Toutefois, contrairement au cerf de Virginie, la notion de ravage chez l'orignal n'existe pas dans le sens où les orignaux ne passent pas nécessairement l'hiver à la même place d'une année à l'autre. En fait, on devrait toujours parler d'aire d'hivernage pour une année déterminée. Ainsi, la figure présente une aire d'hivernage de l'orignal pour l'année 2010.





VUE EN PLAN – TRACÉ PC-8 OPTIMISÉ
ÉCH: 1:20000

DIVISION DES LOTS DE CONSTRUCTION	
LOT	DESCRIPTION
200	CONDUITE CHANAGE 10+130 @ 15+000
300	CONDUITE CHANAGE 5+780 @ 10+130
400	1) CONDUITE CHANAGE 30+000 @ 24+286 (DE L'INTERSECTION VERS HEBERVILLE-STATION ET SAINT-BRUNO AU RÉSERVOIR COMMUN) 2) CONDUITE CHANAGE 30+000 À 31+210 (INTERSECTION À JONCTION SAINT-BRUNO 400-350mm#) 3) CONDUITE CHANAGE 31+210 @ 32+824 (RACCORDEMENT À ST-BRUNO 300mm#) 4) CONDUITE CHANAGE 50+000 @ 51+117 (POUR RACCORDEMENT À HEBERVILLE-STATION 350mm#)
500 A	1) CONDUITE CHANAGE 60+000 @ 60+164 (DE L'INTERSECTION À JONCTION 350-300mm#) 2) CONDUITE CHANAGE 60+164 @ 61+074 (POUR RACCORDEMENT À LAROUCHE)
500 B	1) CONDUITE CHANAGE 20+000 @ 23+132 (ROUTE DU PARC @ RÉSERVOIR)
600	1) RÉSERVOIR CHANAGE 23+132 (LOT 500) 2) RÉSERVOIR CHANAGE 24+286 (LOT 400)
700	1) CONDUITE CHANAGE 5+000 @ 5+780 400mm# 2) PUIITS ET POSTE DE POMPAGE CHANAGE 5+000 3) SAINT-BRUNO CHANAGE 32+824, HEBERVILLE-STATION 51+117 ET LAROUCHE CHANAGE 60+200

LÉGENDE	
—	CONDUITE DE 400mm#
—	CONDUITE DE 300mm#
—	CONDUITE DE 350mm#
—	CONDUITE DE DIAMÈTRE INCONNU

03	C.B.	ÉMS POUR MODÈP
2010/04/07		
02	C.B.	ÉMS POUR CFTAQ ET MAIROT
2010/03/12		
01	G.H.	REVISION 1
2009/08/11		
0	S.M.	ÉMS POUR MAIROT
REV. TECH.		DESCRIPTION
DATE PROJET		REVISIONS ET EMISSIONS
SCEAUX		



CLIENT
MUNICIPALITÉS DE HEBERVILLE - STATION LAROUCHE ET ST-BRUNO

PROJET
PROJET COMMUN D'ALIMENTATION EN EAU POTABLE

TITRE
TRACÉ PC-8 OPTIMISÉ
DIVISION DES LOTS

date	conçu	dessiné	approuvé
2010/04/07	N.V. & F.B.	S.MILLIARD	N.V. & F.B.
échelle	projet consultant	projet client	
INDIQUEE	SA1070704		
	dessin numero	revision	
	A0-SA1070704-C001	03	