



Terrebonne

ESPACES DISPONIBLES

Document de travail

mars 2008

DOCUMENT REMIS DANS LA CADRE
DES AUDIENCES DU BAPE
SUR LE SITE D'ENFOUISSEMENT BFI

CARTE DES ESPACES DISPONIBLES

LÉGENDE

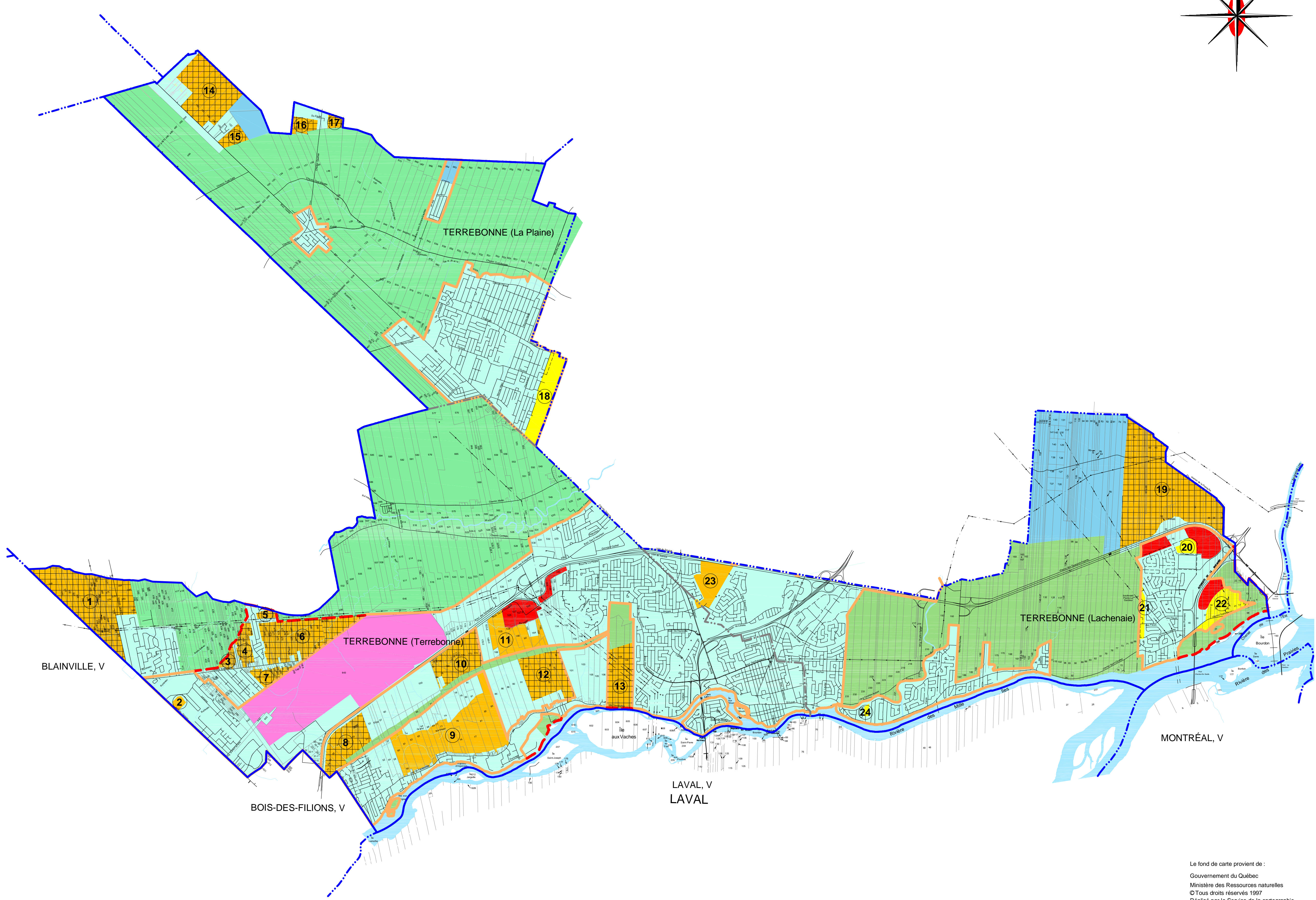
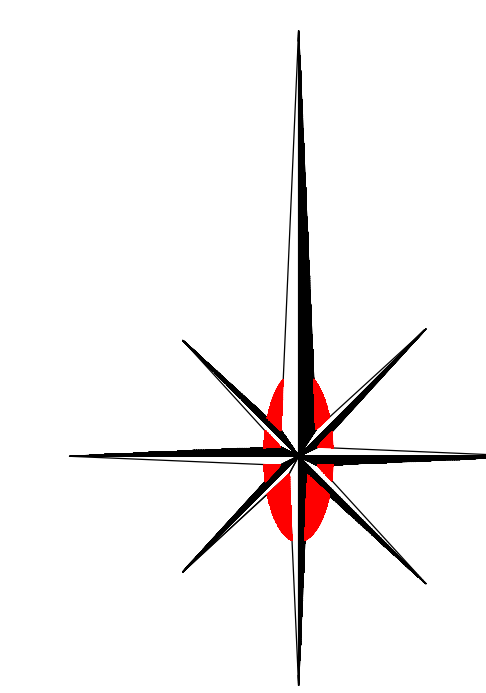
- Limite de la MRC
- Limite municipale
- Ancienne limite municipale
- Espaces construits dans PU* proposé
- Hors PU proposé
- Délimitations du PU actuel
- Délimitations du PU proposé
- Zone agricole permanente
- Espaces de conservation
- Espaces non destinés au développement à des fins résidentielles, commerciales et/ou industrielles

VALIDATION DES ESPACES DISPONIBLES

- Espaces résidentiels disponibles planifiés
- Espaces résidentiels disponibles à confirmer¹
- Espaces résidentiels disponibles à confirmer¹, hors PU et non planifiés
- Espaces commerciaux régionaux disponibles
- Espaces industriels disponibles
- Espaces industriels disponibles à confirmer¹

* PU = Périmètre d'urbanisation

¹ Les aires à confirmer identifient des endroits pour lesquels les études environnementales ne sont pas complétées et des contraintes diverses limitent le développement à une certaine superficie difficilement calculable pour l'instant. (contraintes naturelles et/ou anthropiques)



Le fond de carte provient de :
Gouvernement du Québec
Ministère des Ressources naturelles
© Tous droits réservés 1997
Réalisé par le Service de la cartographie
Diffusé par la Photocartothèque québécoise

Dessiné par : _____ Vérifié par : _____
Date : mars 2008 Date : mars 2008

© 1997-2008 MRC DE TERREBONNE

CARTE DES ESPACES DISPONIBLES

REFONTE SAR

(Document de travail)

Espaces résidentiels disponibles à confirmer hors PU et non planifiés

No.	Description	sup. (m ²)	Sup. (ha)
1	Résidentiel disponible à confirmer hors PU	2159367,9	215,9
3	Résidentiel disponible à confirmer hors PU	109456,0	10,9
4	Résidentiel disponible à confirmer hors PU	275256,0	27,5
5	Résidentiel disponible à confirmer hors PU	71858,5	7,2
6	Résidentiel disponible à confirmer hors PU	1439698,2	144,0
7	Résidentiel disponible à confirmer hors PU	225295,8	22,5
8	Résidentiel disponible à confirmer hors PU	766626,2	76,7
10	Résidentiel disponible à confirmer hors PU	784466,4	78,4
12	Résidentiel disponible à confirmer hors PU	928934,5	92,9
13	Résidentiel disponible à confirmer hors PU	793321,9	79,3
14	Résidentiel disponible à confirmer hors PU	1362597,5	136,3
15	Résidentiel disponible à confirmer hors PU	185329,0	18,5
16	Résidentiel disponible à confirmer hors PU	182299,8	18,2
17	Résidentiel disponible à confirmer hors PU	91927,3	9,2
19	Résidentiel disponible à confirmer hors PU	3478287,8	347,8

total

12854722,8

1285,5

CARTE DES ESPACES DISPONIBLES

REFONTE SAR

(Document de travail)

Espaces résidentiels disponibles à confirmer

No.	Description	sup. (m ²)	Sup. (ha)
2	Résidentiel disponible à confirmer	61144,2	6,1
9	Résidentiel disponible à confirmer	2409474,4	240,9
11	Résidentiel disponible à confirmer	751204,4	75,1
23	Résidentiel disponible à confirmer	523967,8	52,4

total

3745790,8

374,6

CARTE DES ESPACES DISPONIBLES

REFONTE SAR
(Document de travail)

Espaces résidentiels disponibles planifiés

No.	Description	sup. (m ²)	Sup. (ha)
18	Résidentiel disponible planifié	736319,7	73,6
20	Résidentiel disponible planifié	125304,0	12,5
21	Résidentiel disponible planifié	137859,1	13,8
22	Résidentiel disponible planifié	496568,0	49,7
24	Résidentiel disponible planifié	24985,7	2,5

total

1521036,5

152,1