

Québec, le 25 février 2008

Monsieur Jean-Claude Marron
Directeur du projet
BFI Usine de triage Lachenaie Ltée
3779, chemin des 40-Arpents
Lachenaie (Québec) J6V 1A3

Objet : Projet d'agrandissement du lieu d'enfouissement technique de Lachenaie
(secteur nord) (DQ25)

Monsieur,

En référence au dossier mentionné, la commission chargée de l'examen de ce projet désire obtenir l'information complémentaire suivante suite à une question d'un participant :

Le promoteur indique à la page 1 du DQ11.1 : « [...] en 2003, BFI a déjà soumissionné à un appel d'offre d'Hydro-Québec pour augmenter sa capacité de production de 12 MW de la centrale électrique actuelle. ». Pouvez-vous fournir des informations sur l'appel offres en question ainsi que sur l'offre soumis par BFI.

Une réponse rapide de votre part serait appréciée, soit d'ici le 3 mars prochain, compte tenu de l'échéancier dont dispose la commission pour ses travaux.

Nous vous remercions de l'attention que vous porterez à cette demande et vous prions d'agréer, Monsieur, l'expression de nos sentiments les meilleurs.

Coordonnatrice du secrétariat
de la commission

Réponse à la question complémentaire DQ25 du 25 février 2008

En réponse à la question DQ25 relativement à la soumission de l'appel d'offres d'hydro-Québec en 2003 nous présentons ci-après les extraits pertinents pour la description de notre soumission.

APPROVISIONNEMENT EN ÉLECTRICITÉ
BESOINS QUÉBÉCOIS

Document d'appel d'offres
A/O 2003-01

FORMULAIRE DE SOUMISSION

PUISSANCE ANNUELLE GARANTIE TOTALISANT 100 MW
ET
ÉNERGIE ASSOCIÉE

ÉLECTRICITÉ PRODUITE AVEC DE LA BIOMASSE

Date d'émission : 15 avril 2003
Date de dépôt : 15 octobre 2003

3.1 LE SITE

3.1.1 Localisation du projet

Le projet sera localisé à proximité de la centrale de 4 MW appartenant à BFI Usine de Triage Lachenaie Ltée sur une parcelle de terrain située à proximité de la zone est. On trouvera à l'Annexe 5.3 un schéma d'implantation du projet indiquant précisément la localisation du projet, le point de raccordement de ligne électrique envisagée ainsi que les routes d'accès.

3.1.2 Conformité du site du projet

Le site actuel du projet et les activités qui y sont prévues, notamment la production d'énergie électrique, sont conformes aux lois et règlements relatifs à l'aménagement du site, tel que confirmé par les autorisations et certifications obtenues à cet effet.

3.1.3 Propriétaire du terrain

Le propriétaire du terrain est BFI Usine de Triage Lachenaie Ltée, une filiale de BFI Canada Inc

3.1.4 Servitudes

Il n'existe pas de servitudes sur le terrain.

3.2 INFORMATIONS TECHNIQUES

3.2.1 Description sommaire de la centrale

Le projet consiste dans l'installation d'une centrale à cycle simple d'une capacité nette de 11,00 MW (condition ISO) sur une partie du terrain actuellement sous la propriété de BFI Usine de Triage Lachenaie Ltée. Les annexes 5.1 à 5.4 décrivent les installations projetées. La centrale projetée rencontrera les normes actuelles d'émissions telles que précisées à la section 3.3.4.

3.2.2 Caractéristiques des équipements

- Nombre de groupes turbo-alternateur : 2
- Caractéristique de la turbine (voir annexe 10)
 - Type : Turbine à gaz
 - Puissance nominale brute (conditions ISO) : 12,00 MW
 - Courbe de puissance de rendement : la brochure technique, incluant la courbe de puissance de rendement, de la turbine à gaz est présentée à l'annexe 7.
 - Facteur de puissance : 0,95 à 1
 - Fournisseur envisagé : Solar (CaterPillar) ou équivalent
 - Numéro de modèle : Taurus 60

- Caractéristique de l'alternateur (2)
 - Type synchrone
 - Puissance nominale (conditions ISO) – 12 MVA
 - Facteur de puissance : 0,8
 - Fournisseur envisagé : Solar ou équivalent
 - Tension de sortie : 13 800 V

3.2.3 Informations pour une centrale thermique

- Le plan d'implantation et d'agencement général de la centrale est présenté aux annexes 5.3 et 5.2.
- Le plan d'accès aux ouvrages permanents est présenté à l'annexe 5.3.
- Le type de combustible proposé est le biogaz.
- Description sommaire de l'alimentation en combustible:

- ◆ **Biogaz**

Le biogaz alimentant la centrale proviendra du site d'enfouissement à partir de la station existante de compression de biogaz.

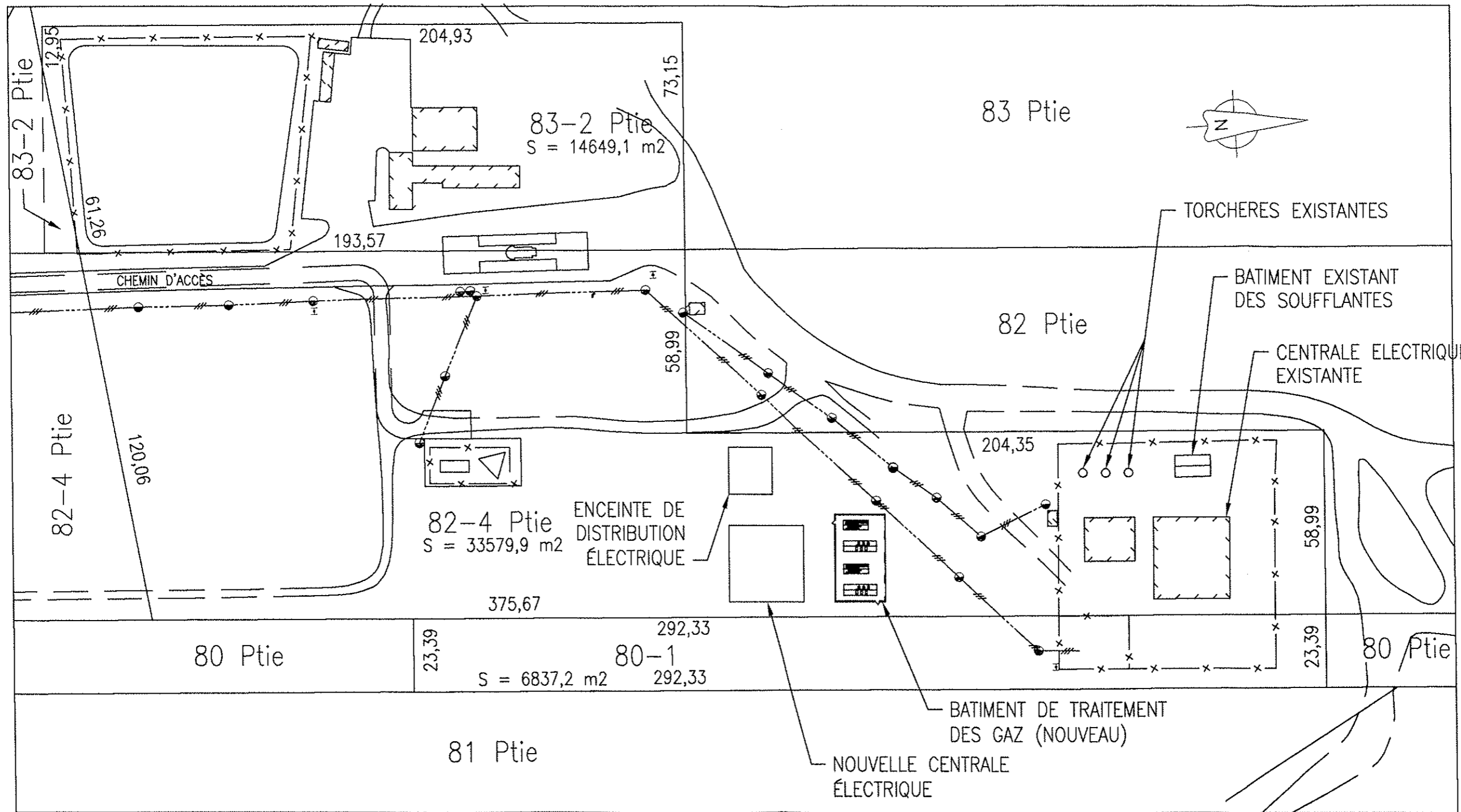
3.2.4 Information pour un projet de cogénération

Non applicable

3.2.5 Puissance maximale nette

Puissance maximale nette de la centrale

À - 10°C : 12,15 MW
A ISO : 11,00 MW



NOTE:
LES DIMENSIONS SONT EN MÈTRES SAUF INDICATION

TITRE: DESSIN D'IMPLANTATION
CENTRALE ÉLECTRIQUE LACHENAIE
(QUÉBEC)



Biothermica International inc.
426 Sherbrooke Est
Montreal (Quebec) H2L 1J6
Tel.: (514) 488-3881
Fax: (514) 488-3125

REV	DATE	DESCRIPTION	PAR

NOTE: CE DESSIN EST LA PROPRIÉTÉ EXCLUSIVE DE "BIOTHERMICA INTERNATIONAL INC." ET EST ÉMIS À TITRE CONFIDENTIEL POUR L'UTILISATEUR SPÉCIFIÉ. IL NE PEUT ÊTRE COMMUNIQUÉ À DES TIERS OU REPRODUIT EN TOUT OU EN PARTIE SANS L'AUTORISATION EXPRESSE ET ÉCRITE DE "BIOTHERMICA INTERNATIONAL INC."

CHARGE DE PROJET: J. DUBOIS ING.	DESSINE PAR: S. COULOMBE	VERIFIÉ PAR: J. DUBOIS ING.
ECHELLE: N.A.E.	DATE: 7/10/03	No. DESSIN: 3780.21-04IMP
		REV: 1

PROJET: APPEL D'OFFRES A/O 2003-01
CLIENT: BIOTHERMICA-BFI ENVIRONNEMENT
LACHENAIE, QUÉBEC