



Projet d'agrandissement (BFI-UTL)  
Étude d'impact  
Mémoire présenté par:

➤ *Véronique Armstrong*

➤ *Sonia Carrier*

➤ *Patrice Brillant*

ÉLÉMENTS DU MILIEU  SOURCES D'IMPACT	MILIEU NATUREL										MILIEU HUMAIN					
	SOL		EAU		AIR		VEGÉTATION	FAUNE		UTILISATION DU SOL		INFRA-STRUCTURES		POPULATION	PAY-SAGE	
	Profil et pente d'équilibre du sol	Qualité du sol	Qualité des eaux de surface et souterraines	Ruissellement et infiltration	Ambiance sonore	Qualité de l'air	Couvert végétal	Faune terrestre et avifaune	Ichtyofaune et herpétofaune	Cellule	Voie	Structures fixes et circulation	Structures végétales	Qualité de vie (santé, salubrité et odeurs)	Économie régionale	Qualité visuelle
Déboisement					☐	☐	☐	☐							+	
Aménagement des chemins permanents et temporaires	☐			☐	☐	☐									+	
Excavation et terrassement	☐			☐	☐	☐									+	
Transport et circulation des matériaux et des matières résiduelles					☐	☐									+	
Rejets liquides		☐	☐					☐						☐		
Émissions atmosphériques						☐	☐	☐						☐		
Remplissage et recouvrement de la cellule	☐			☐	☐	☐						☐			+	
Présence des talus de la cellule	☐									☐	☐					☐
Présence de rebuts												☐				☐
Gestion des contaminants		●	●					●	●							
Présence d'espèces fauniques indésirables		☐	☐					☐	☐					☐		
Réhabilitation du site							+	+			+				+	+

Tandis que l'économie est traitée comme une catégorie à part entière, la santé devient une sous catégorie!

Source d'impact récurrente pour chaque étape d'aménagement de la cellule

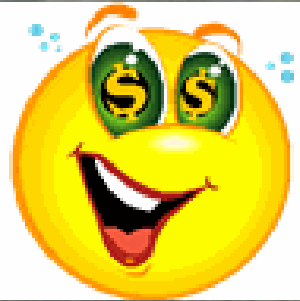
☐ Impact négatif

● Impact négatif hypothétique

+ Impact positif

(Nove Environnement- Genivar, 2007)

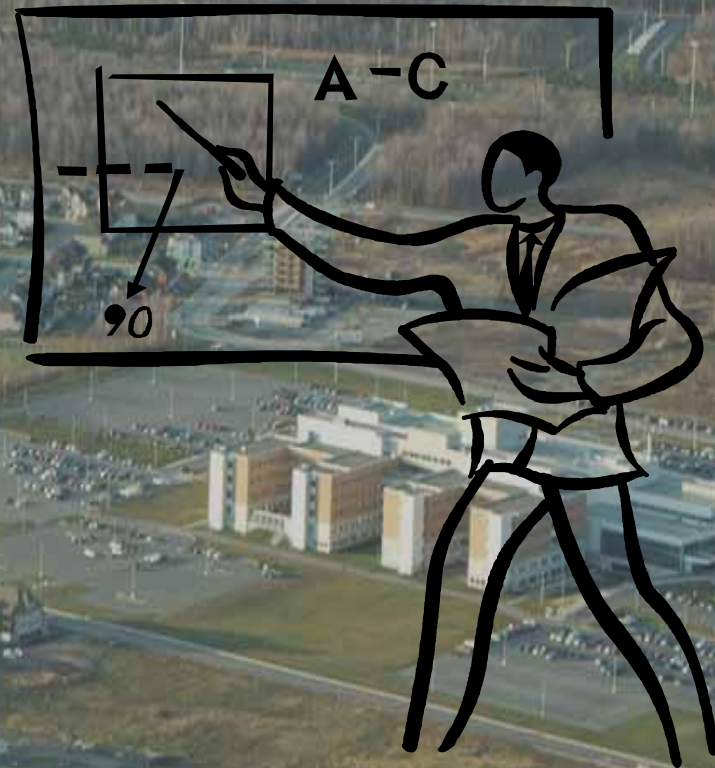
# Des impacts économiques pas si positifs que ça!



- La dévaluation des résidences
- Les activités commerciales
- La réfection des routes
- Les coûts sur la santé
- Le nombre d'emplois créés



# Le choix de la méthode d'analyse des impacts



# Descripteurs utilisés pour qualifier les impacts

<u>Durée</u>	<u>Envergure</u>	<u>Intensité</u>
Longue	Ponctuelle	Très forte
Moyenne	Locale	Forte
Courte	Régionale	Moyenne
		Faible
		Négligeable

- ★ Ponctuelle = perceptible par un groupe restreint d'individus
- Locale = perceptible par une partie ou l'ensemble de

# Pondération de l'appréciation globale des impacts

Dans l'étude d'impact:

Négligeable → Mineur → Moyen →  
Majeur

Révisée:

Négligeable → Mineur → Moyen → Fort → Majeur

# L'évaluation des impacts... revue et corrigée!

## 1. Risque éco toxicologique

Dans l'étude d'impact:

Version révisé:

Durée:	Longue
Envergure:	<del>Locale</del>
Intensité:	<del>Négligeable</del>
<del><i>Impact négligeable</i></del>	

Durée:	Longue
Envergure:	<u>Ponctuelle</u>
Intensité:	<u>Moyenne</u>
<u><i>Impact hypothétique fort</i></u>	

## 2. Émission de poussières et de NOx

Dans l'étude d'impact:

Impact mineur

Version révisé:

Impact majeur

- *Le Plan de gestion des matières résiduelles*
- *Les 3-RV*
- *Et la machinerie lourde?*



### 3. Qualité des eaux de surface et souterraines

Dans l'étude d'impact:

*Impact négligeable*

Version révisé:

*Impact hypothétique  
majeur*

- *Similitude avec certaines caractéristiques du lixiviat*
- *Recherches de la Commission géologique du Canada*
- *Migration latérale*

## 4. Nuisance par le bruit

Selon l'étude d'impact:

« Le bruit ambiant au point de mesure était dominé par le cri des oiseaux (...) et le bruit du vent dans les feuilles »



(NOVE Environnement Inc, 2007)

## 4. Nuisance par le bruit



Dans l'étude d'impact:

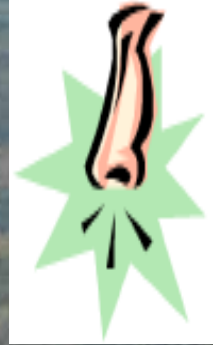
Version révisée:

*Impact négligeable*

*Impact fort*

*-Connotation très personnelle  
(Où est l'étude des impacts psychosociaux?)*

## 5. Affectation de la qualité de vie des populations liées aux odeurs



Dans l'étude d'impact:

Version révisé:

*Impact mineur*

*Impact fort*

*- Une modélisation qui ne reflète pas la réalité...  
Connotation très personnelle  
(Étude des impacts psychosociaux)*

## 6. Affectation de l'économie régionale


Dans l'étude d'impact:

*Impact positif (!!!)*

Version révisé:

*Impact majeur*

*-La réalité n'est pas aussi rose qu'on le dit...*

An aerial photograph showing a dense residential neighborhood in the foreground, transitioning into a large, modern industrial or institutional building complex with multiple wings and parking lots. The background consists of a vast, open landscape with some trees and distant structures under a clear sky.

« La considération des incidences environnementales cumulatives est une composante essentielle de toute évaluation environnementale réalisée en vertu de la *Loi canadienne sur l'évaluation environnementale* ou de la *Loi sur la qualité de l'environnement*. »

(SNC Lavalin Environnement, 2006)

## 7. Impacts synergiques

Dans l'étude d'impact:

Non évalué (!!!)

Version révisé:

Impact majeur

*-Bien plus qu'une simple addition...*



# 8. Impacts cumulatifs



Dans l'étude d'impact:

Version révisé:

Non évalué (!!!)

Impact majeur

*-« Dans le cas de la présence d'autres projets, les obligations et les responsabilités des promoteurs vont en s'accroissant dans le temps »*

*(LEDUC, 2003)*





# Réévaluation des impacts

<u>Composante de l'environnement en cause</u>	<u>Impact selon l'ÉI</u>	<u>Impact révisé</u>
1. Risque éco toxicologique	Négligeable	Fort (hypothétique)
2. Émissions de poussières et de NOx	Mineur	Majeur
3. Altération possible de la qualité des eaux de surface et souterraines	Négligeable	Majeur (hypothétique)
4. Nuisance par le bruit lors de l'aménagement et de l'exploitation du site	Négligeable	Fort
5. Affectation de la qualité de vie de la population locale liée aux odeurs	Mineur (forts impacts psychosociaux non évalués)	Majeur
6. Affectation de l'économie régionale	<i>Non évalué!</i>	Majeur
7. Impacts synergiques	<i>Non évalué!</i>	Majeur
8. Impacts cumulatifs	<i>Non évalué!</i>	Majeur



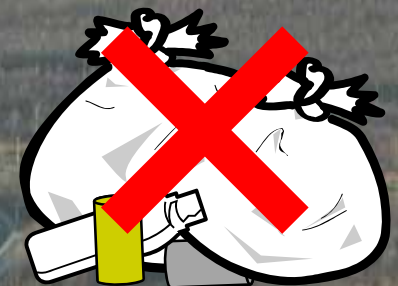
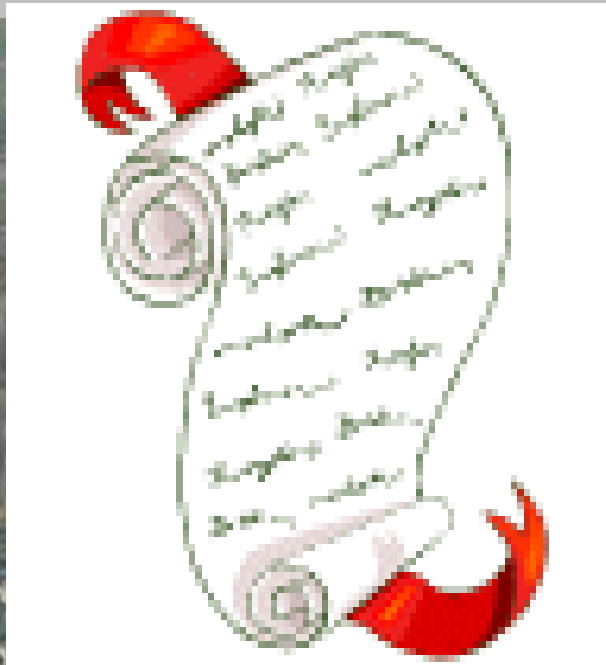
# L'Étude d'impact de BFI-UTL.....

*Réelle prise en compte du développement  
durable*

*ou*

*Outil promotionnel ?*

# Les Recommandations



...Outre la fermeture du

site...

