

-----Message d'origine-----

De : Rejean.Dumas2@mrnf.gouv.qc.ca [mailto:Rejean.Dumas2@mrnf.gouv.qc.ca]

Envoyé : 9 avril 2008 17:24

À : St-Michel, Linda (BAPE)

Cc : Bilodeau, Yannick; Côté, Chantal (MRNF); Clermont, Stéphane (MRNF); Greaves, Catherine (MRNF); Bélanger, Bruno (MRNF)

Objet : Carte des milieux d'intérêt - périphérie BFI

Bonjour madame St-Michel,

Suite à notre conversation téléphonique de la semaine dernière et l'envoi par Yannick Bilodeau (MDDEP) la semaine dernière, je vous confirme que l'ensemble des milieux situés dans la tête des bassins versants du ruisseau de Feu et du ruisseau St-Charles sont d'intérêt pour la faune, tant pour la conservation des milieux naturels que de la restauration des zones perturbées.

Nous avons identifié 3 niveaux de priorité pour des interventions de conservation ou de restauration dans le cadre du dossier BFI. Ces niveaux correspondent aux secteurs suivants sur la carte ci-jointe (A, B, C):

Priorité 1 - **A.** Tête du bassin versant du ruisseau de Feu et milieux naturels adjacents – ville de Terrebonne

Priorité 2 - **C.** Milieux naturels adjacents à la Tête du bassin versant du ruisseau de Feu – villes de Mascouche et Repentigny

Priorité 3 - **B.** Tête du bassin versant du ruisseau St-Charles et milieux naturels adjacents – non délimité vers le nord

Ces secteurs sont évidemment tracés au pinceau large mais cela vous donnera une idée générale de l'importance que nous accordons à ces milieux.

J'espère que ces informations vous seront utiles.

Rejean Dumas, biologiste

NOTEZ MA NOUVELLE ADRESSE DE COURRIEL: rejean.dumas2@mrnf.gouv.qc.ca

Ministère des Ressources naturelles et de la faune
Direction de l'aménagement de la faune de Lanaudière

100, Boul. Industriel

Repentigny (Québec) J6A 4X6

rejean.dumas2@mrnf.gouv.qc.ca

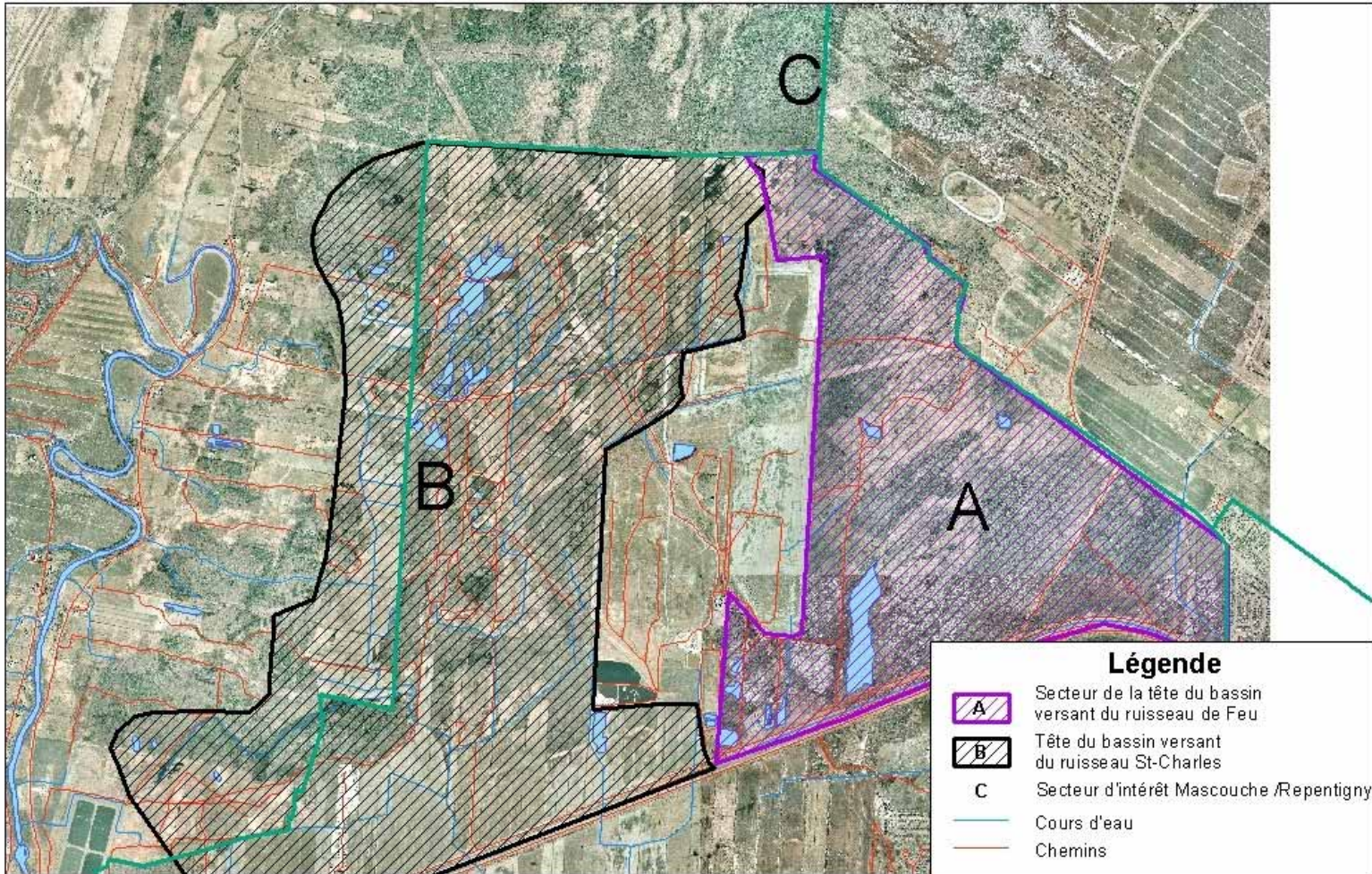
Téléphone: (450) 654 7786 poste 249

Télécopieur: (450) 654 0482

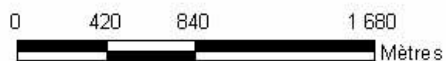
www.mrnf.gouv.qc.ca



Devez-vous vraiment imprimer ce courriel? Si oui, pensez l'imprimer recto-verso!



Localisation au nord de l'autoroute 640 de secteurs d'intérêts dont la tête des bassins versants du ruisseau de Feu et du ruisseau St-Charles à Terrebonne.



Ressources naturelles
et Faune

Québec 

Source BDTQ, Projection MTM NAD 83
Gouvernement du Québec
Orthophotographie CMM 2005
Avril 2008