

BFI Usine de Triage Lachenaie Itée

*Exploitation du secteur nord du
lieu d'enfouissement technique
Ville de Terrebonne – Secteur Lachenaie*



Janvier 2008

Plan de présentation

- **Le projet proposé**
- **Les impacts**
- **Les mesures d'atténuation
et le suivi environnemental**

Projet proposé

3



www.bficanada.com

BFI Canada

- **Société canadienne qui offre des solutions environnementales innovatrices et diversifiées**
 - Collecte, transfert, recyclage, valorisation et élimination des déchets solides
- **BFI Lachenaie**
 - Équipe de gestion stable et expérimentée en place depuis 17 ans
 - Gestion proactive du site et respectueuse de l'environnement

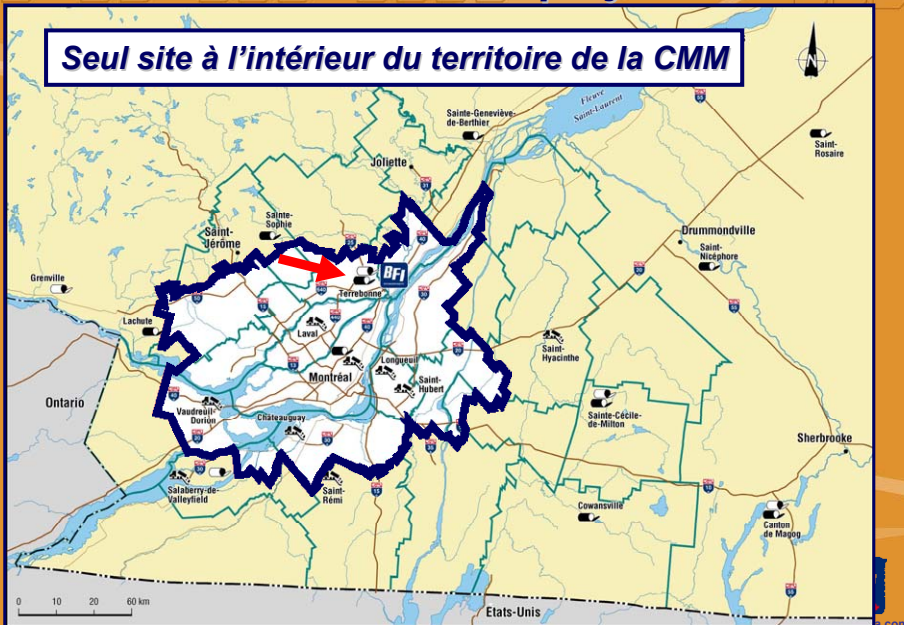
4



www.bficanada.com

Justification du projet

Seul site à l'intérieur du territoire de la CMM



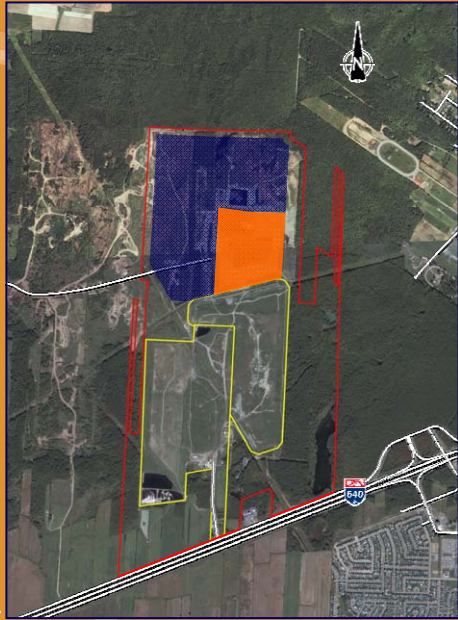
Justification du projet

- Adoption du Plan de gestion des matières résiduelles de la Communauté métropolitaine de Montréal (août 2006)
- Absence d'alternatives d'élimination des matières résiduelles réalistes à court et moyen terme dans la CMM
- Projet de 2002 jugé acceptable aux plans environnemental et technique par le ministère de l'Environnement (MDDEP)
- Près de quatre ans d'exploitation et de suivi valident l'étude d'impact de 2002



www.bficanada.com

Projet - Version 2007



-  **Partie du secteur nord en exploitation**
-  **Partie du secteur nord visée par la demande de poursuite d'exploitation**
-  **Propriété de BFI Usine de Triage Lachenaie Itée**
-  **Secteurs dont l'exploitation est terminée**



www.bficanada.com

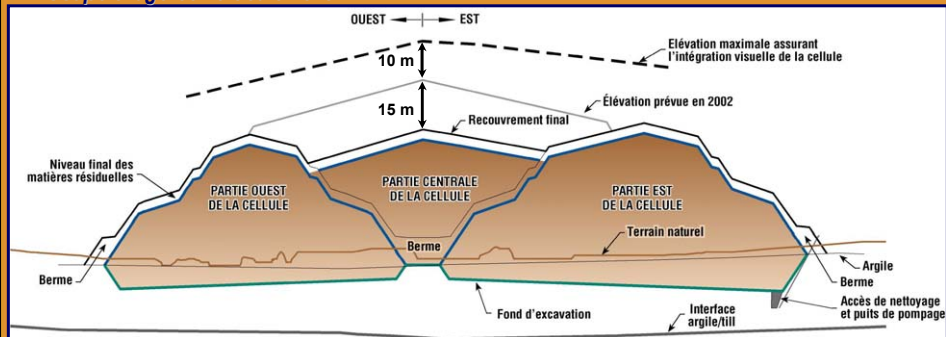
7

Concept retenu pour le secteur nord

Coupe à l'échelle



Coupe exagérée verticalement



www.bficanada.com

8

Version réduite du projet de 2002

Capacité du projet en 2002 (hauteur de cellule : 55 m)	39,5 Mm ³
Capacité totale de la version réduite (hauteur de cellule : 40 m)	33,0 Mm ³
Capacité autorisée en 2004	- <u>6,5 Mm³</u>
Capacité résiduelle demandée en 2007	26,5 Mm ³

9



www.bficanada.com

Exploitation projetée

- Dans la continuité des activités en cours
- Méthodes et techniques éprouvées

10



www.bficanada.com

Calendrier

Poursuite de l'exploitation du secteur nord	À partir de mi-2008
Durée de la poursuite de l'exploitation	Environ 17 ans (2025)
Suivi post-fermeture supporté par le fonds en fiducie existant	Au moins 30 ans après la fermeture

11



www.bficanada.com

Coûts et retombées économiques du projet

- **Coûts de l'avant-projet : environ 2 M\$**
- **Retombées économiques du projet :**
 - **Maintien d'une quarantaine d'emplois directs**
 - **Maintien du fonds environnemental du secteur Lachenaie de Terrebonne**
 - **Retombées annuelles de près de 12 M\$ en achat de biens et services**

12



www.bficanada.com

Impacts

13



www.bficanada.com

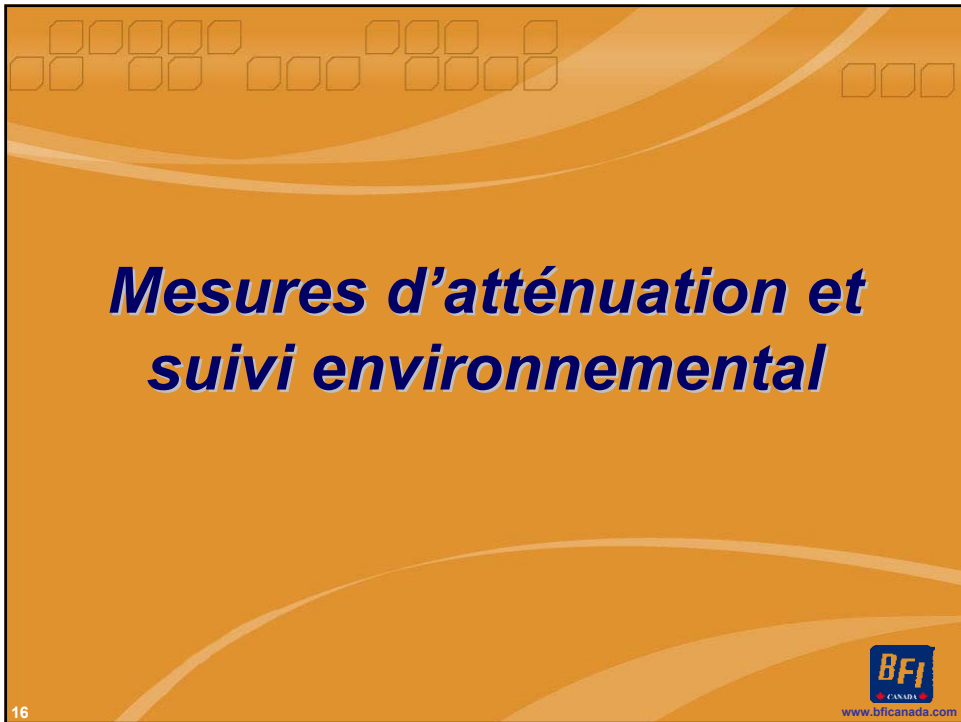
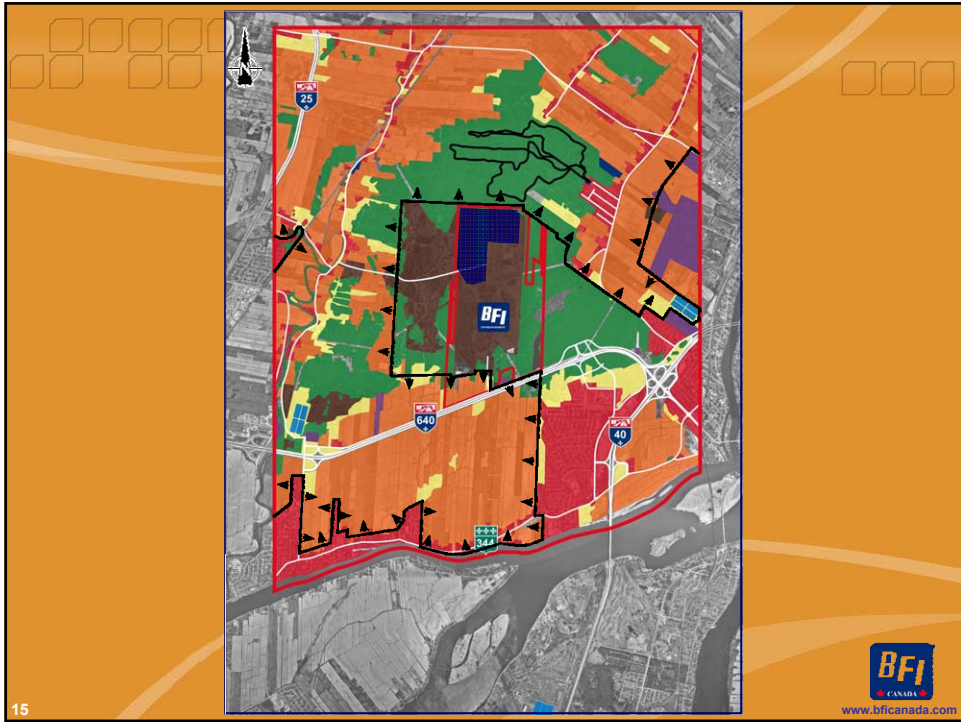
Impacts

- **Évaluation des impacts**
 - Fondée sur un suivi exhaustif
 - Tient compte des mesures d'atténuation mises en place depuis 2003
 - S'appuie sur la connaissance actualisée du milieu récepteur

14



www.bficanada.com



Principales préoccupations

- **Qualité des eaux souterraines**
- **Émissions de biogaz**
- **Qualité de l'air incluant les odeurs**
- **Présence des goélands**
- **Risque pour la santé et qualité de vie**

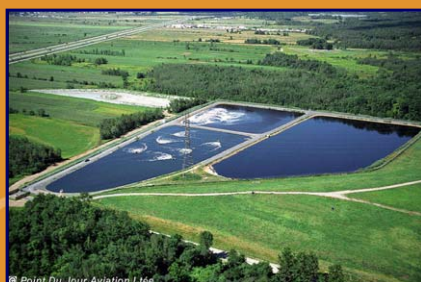
17



www.bficanada.com

Qualité des eaux souterraines

- **Nature étanche du site
(épaisse couche d'argile)**
- **Système de collecte du lixiviat**
- **Traitement du lixiviat conforme aux normes**



© Point Du Jour Aviation Ltée

18



www.bficanada.com

Qualité des eaux souterraines

- **Suivi**
 - **Suivi exhaustif**
 - 18 puits
 - 3 campagnes par année
 - 27 paramètres



- **Aucune altération de la qualité des eaux souterraines**

19



www.bficanada.com

Qualité des eaux souterraines

- **Étude réalisée par Polytechnique**
 - Eau naturellement saline
 - Confirmation de l'étanchéité de l'argile

20



www.bficanada.com

Émissions de biogaz

- **Système de captage étanche et performant**
- **Destruction du biogaz**
 - Dans les torchères
 - Production d'électricité (centrale de 4 MW)



21



www.bficanada.com

Émissions de biogaz

- **Suivi**
 - Mesure en continu du méthane à 2 stations
 - Mesure en continu de la pression en 15 endroits du réseau de captage des biogaz
 - Échantillonnage de l'air ambiant à 15 localisations, 4 fois par année
 - Relevés mensuels des émissions à la surface du site



22



www.bficanada.com

Qualité de l'air et odeurs

- **Politique de contrôle des chargements odorants**
- **Traitement des odeurs à l'aide d'agents neutralisants**
- **Suivi**
 - Suivi en continu du sulfure d'hydrogène
 - Campagnes régulières de mesures des COV
 - Suivi des plaintes et des observations réalisées par le Comité de suivi des citoyens
 - Campagne ad hoc de suivi des odeurs en continu (24 h) en zone résidentielle

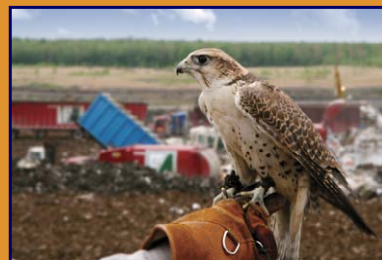


www.bficanada.com

23

Effarouchement des goélands

- **Intensification du programme de contrôle journalier des goélands**
- **Techniques d'effarouchement**
 - Oiseaux de proie
 - Fusées pyrotechniques
 - Cris de goélands
 - Canons au propane
- **Absence de goélands depuis 2006**



www.bficanada.com

24

Risques pour la santé et qualité de vie

- **Santé**
 - Absence de risques toxicologiques pour la santé liés aux émissions du site :
 - Niveaux de risque jugés négligeables selon les lignes directrices du MSSS
 - Même pour une exposition quotidienne à long terme (70 ans)

25



www.bficanada.com

Risques pour la santé et qualité de vie

- **Qualité de vie**
 - Gestion systématique et rigoureuse des sources d'impact pouvant affecter la qualité de vie des résidents
 - **Moyens**
 - Ligne BFI à l'écoute 24/7
 - Programme de communication
 - MÖBIUS
 - chroniques environnementales
 - portes ouvertes
 - Comité de citoyens pour le suivi des odeurs
 - Comité de vigilance



26



www.bficanada.com

Conclusion

- **Répond au tiers des besoins de la CMM**
- **Version réduite d'un projet accepté par le gouvernement aux plans environnemental et technique**
- **Site établi, aménagé et géré suivant les plus hauts standards**
- **Projet qui tient compte des préoccupations des citoyens**