

## **RAPPORT DE VOLUMÉTRIE**

### **1-MANDAT:**

A la demande de M. Jean-Marc Viau de la firme BFI Usine de Triage Lachenaie Ltée, je soussigné, Alain Bernard, arpenteur-géomètre, dûment autorisé à pratiquer ma profession dans la province de Québec, ai effectué les opérations nécessaires pour réaliser le présent rapport de volumétrie.

### **2-DESCRIPTION DU MANDAT:**

Le présent mandat consiste à déterminer le volume des déchets enfouis dans la zone en exploitation, soit le secteur Nord, tel que désigné dans le décret no. 89-2004.

### **3-DESCRIPTION DES OPÉRATIONS:**

Le volume est déterminé en comparant les mesures effectuées sur le matériel en place en date du 3 janvier 2006 ou antérieurement dans la zone en exploitation avec les mesures effectuées sur le sable drainant situé au fond du secteur en exploitation avant que les déchets y soient déposés. Les mesures ont été effectuées par méthode GPS avec une précision centimétrique en référence au système géodésique du Québec et ce autant pour la surface de sable drainant au fond de l'excavation que pour la surface du matériel en place.

Le plan ci-après attaché montre les courbes de niveaux de la surface du matériel en place au moment du relevé de même que les limites extérieures du secteur en exploitation.

La quantité est calculée à l'aide d'un logiciel de volumétrie qui utilise la méthode prismoïdale pour calculer les volumes.

#### 4-RÉSULTATS:

J'obtiens comme résultat qu'une quantité de matériel représentant un volume de 2 772 470 m<sup>3</sup> a été enfoui depuis le début des opérations en mai 2004. Le tout pour une superficie d'enfouissement de 220 180 m<sup>2</sup>. Suite à l'avis technique émis en date du 6 janvier 2005 par M. Jean-Claude Marron, ing. de la firme Solmers, il faut déduire le volume occupé par la dernière couche du recouvrement journalier dans le secteur non contrôlé d'une épaisseur de 0,200 m du volume de matériel en place pour obtenir le volume de déchets enfouis.

J'obtiens donc comme résultat final qu'une quantité de déchets représentant un volume total de 2 742 050 m<sup>3</sup> ont été enfouis depuis le début des opérations en mai 2004. Sur ce volume total, une quantité de déchets représentant un volume de 1 602 960 m<sup>3</sup> ont été enfouis entre le 4 janvier 2005 et le 3 janvier 2006.

#### 5-SYSTEME DE MESURE:

Toutes les dimensions mentionnées dans le présent rapport sont en mètres (SI) et font référence au système SCOPQ (Nad 83).

Ce rapport ainsi que les plans l'accompagnant sont partis intégrantes du présent rapport de volumétrie.

Fait et préparé à Terrebonne, le 9 janvier 2006, portant le numéro neuf cent vingt de mes minutes (minute: 920, dossier: 17 496).

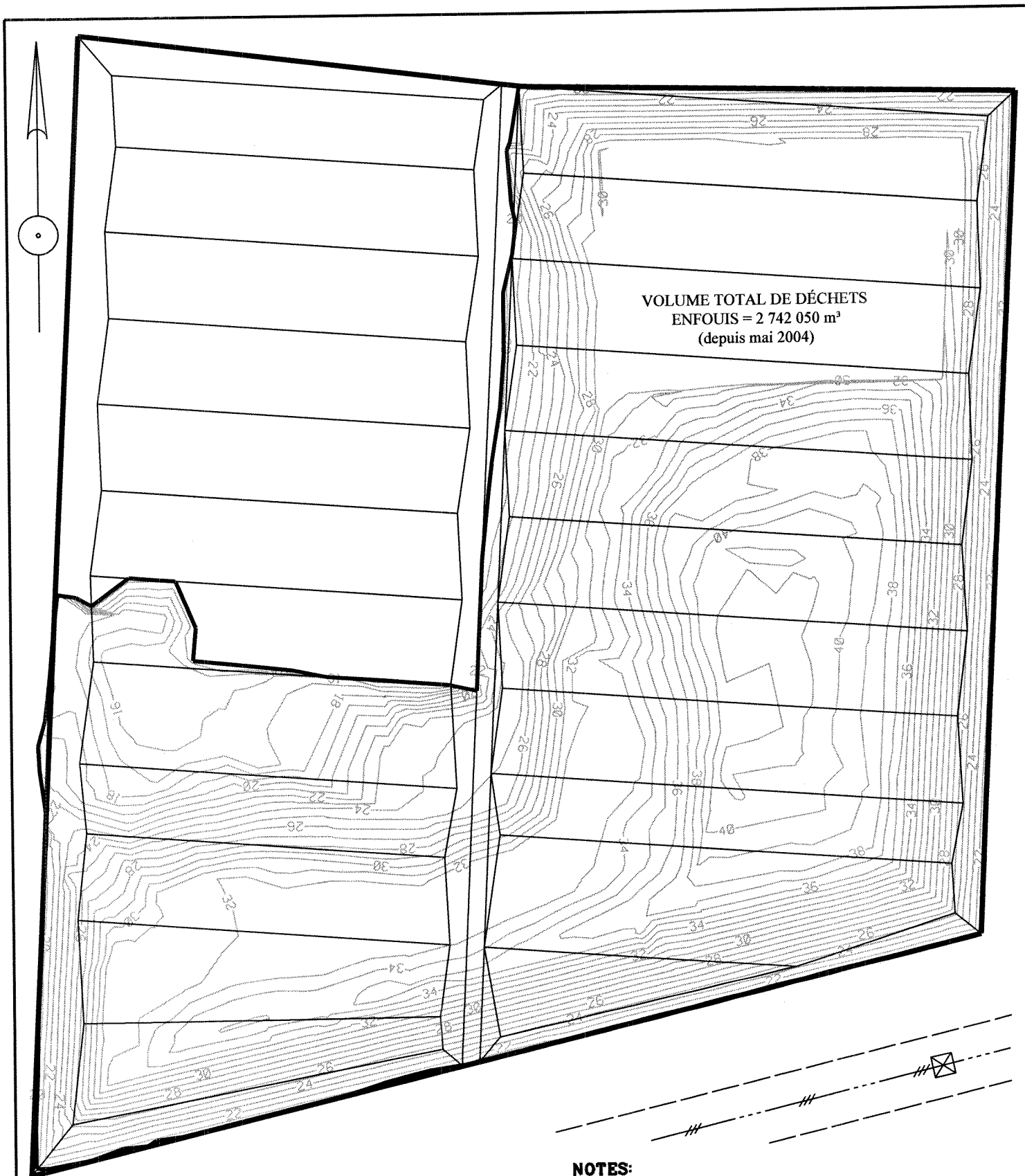


Alain Bernard  
arpenteur-géomètre

Vraie copie de la minute originale  
conservée dans mon greffe.

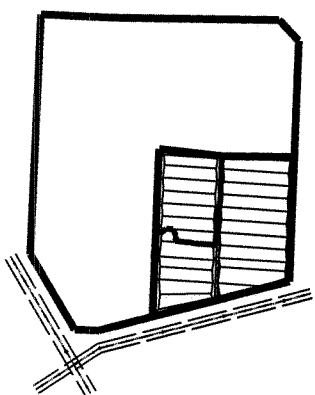
Terrebonne, le.....

\_\_\_\_\_  
ARPENTEUR-GÉOMÈTRE



**NOTES:**  
 1- Les altitudes indiquées sur ce document réfèrent au Datum Géodésique (nad 83).  
 2- Les mesures indiquées sur ce document sont en mètres (SI).

**PLAN CLÉ**  
 (Secteur Nord)



**LÉGENDE**

—	LIMITE DE CELLULE
- - - - -	CHEMIN PRIVÉ
—+—+—+—	LIGNE DE CENTRE SERVITUDE HYDRO-QUÉBEC
- - - - -	LIMITE DE SERVITUDE HYDRO-QUÉBEC
⊠	PYLONE

**Meunier Fournier**  
**Bernard Mc Clish**  
 ARPENTEURS-GÉOMÈTRES

940 montée Masson, suite 100,  
 Terrebonne, Qc, J6W 2C9  
 Téléphone : 450-471-0388

Courriel : mfb@arpenteursgeometres.com

Titre : **RAPPORT DE VOLUMÉTRIE**

Projet : **EXPLOITATION DU SECTEUR NORD**

Sujet : **VOLUME DE DÉCHETS ENFOUIS**

Municipalité : **VILLE DE TERREBONNE**

Signé à Terrebonne le 9 janvier 2006

Par : Alain Bernard  
 ALAIN BERNARD, A.G.

Copie conforme

le \_\_\_\_\_ 20 \_\_\_\_\_

Par: \_\_\_\_\_

Échelle : 1 : 3 000

Minute : 920	Dossier : 17 496	1 / 1
--------------	------------------	-------