

# PROJET DE DÉVELOPPEMENT CENTRE DE VALORISATION ENVIRONNEMENTALE DES RÉSIDUS (CVER DE SAINTE-SOPHIE)



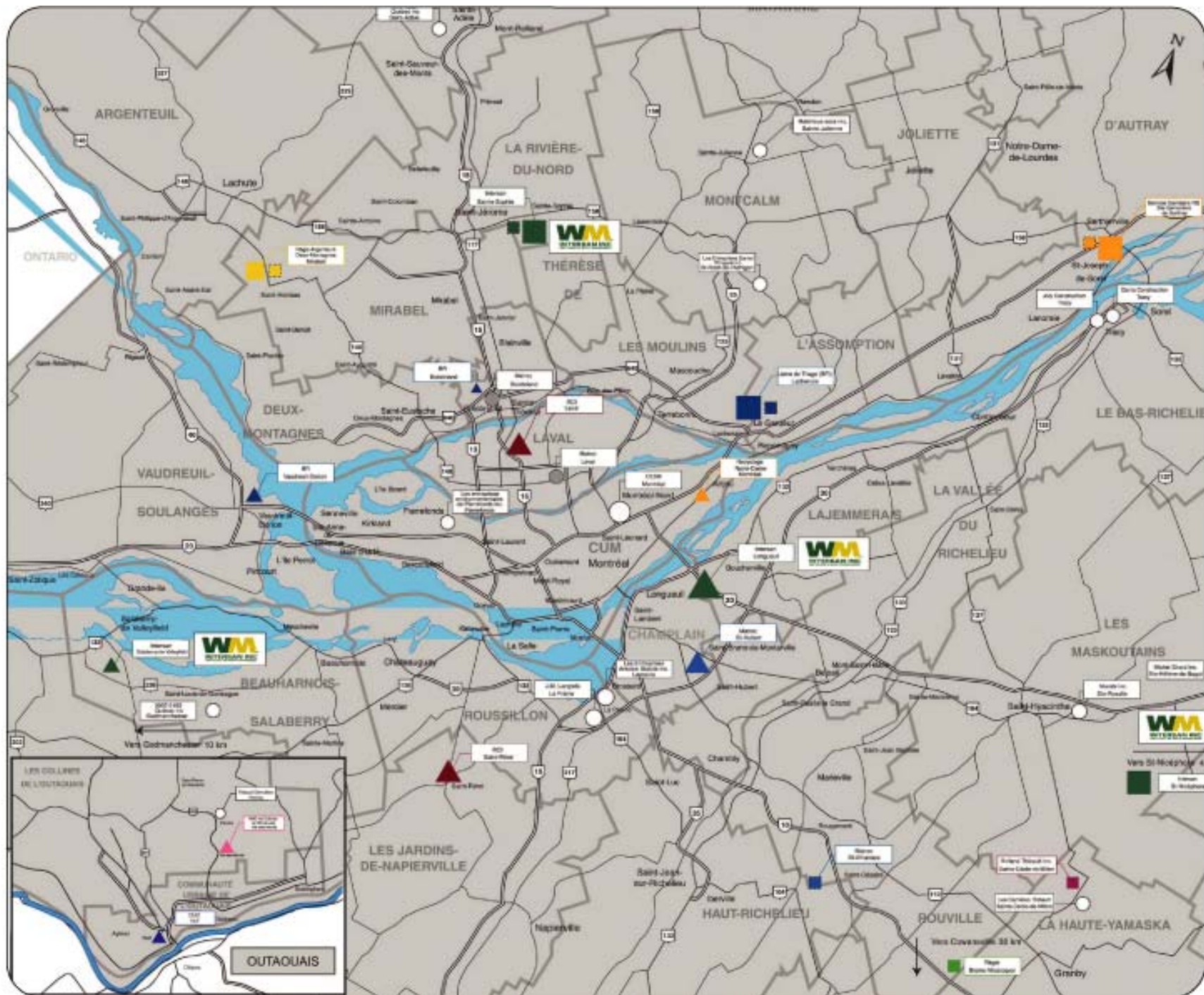
Atelier thématique sur  
les besoins et les marchés

1. La raison d'être du projet
2. Les territoires et les marchés
3. La situation actuelle au Québec
4. Le marché de l'élimination
5. Une place pour Sainte-Sophie
6. La prévision des besoins
7. Nouvelles capacités requises
8. Des avantages environnementaux et régionaux



- Centre intégré pouvant répondre à l'ensemble des besoins de la MRC
- Demande équivalente aux quantités reçues lors des dernières années
- Projet sur une période de 9 ans basé sur une analyse rigoureuse des besoins





## Population actuelle des territoires desservis

Territoire	Population	% de la population du marché visé
Montréal	1 812 700	39,5%
Laval	343 005	7,5%
Laurentides	461 003	10,0%
Lanaudière	388 495	8,5%
Montréal	1 273 346	27,7%
Outaouais	315 546	6,9%
<b>Total du marché visé</b>	<b>4 594 095</b>	<b>100%</b>
Province de Québec	7 237 479	-

<sup>1</sup>Source : Recensement 2001- Statistiques Canada



## Évolution de la population sur le territoire

Territoire	Population 2001 <sup>1</sup>	Population estimée <sup>2</sup>				
		2004	2006	2008	2010	2012
Montréal	1 812 700	1 831 300	1 843 700	1 854 100	1 864 500	1 874 900
Laval	343 005	349 000	353 100	356 500	359 900	363 000
Laurentides	461 003	475 300	485 200	494 300	503 600	512 700
Lanaudière	388 495	397 100	403 000	407 900	412 800	417 400
Montérégie	1 273 346	1 289 500	1 300 600	1 309 100	1 317 700	1 325 200
Outaouais	315 546	322 500	327 200	331 300	335 300	339 200
<b>Total</b>	<b>4 594 095</b>	<b>4 664 700</b>	<b>4 712 800</b>	<b>4 753 100</b>	<b>4 793 900</b>	<b>4 832 300</b>

% augmentation prévue de la population (2001 à 2012) : 5,3%

<sup>1</sup>Données du recensement de 2001- Statistiques Canada

<sup>2</sup>Basé sur les prévisions de l'Institut de la Statistique du Québec



## Évolution de la gestion des matières résiduelles (RECYC-QUÉBEC, 1998 À 2000)

	1988	1992	1994	1996	1998	2000
Destination (tonnes)						
Récupération	1 258 100	1 598 000	1 994 000	3 006 000	3 373 000	3 836 000
Élimination	5 744 000	5 513 000	5 189 000	5 491 000	5 705 500	7 056 000
Génération (tonnes)	7 002 000	7 111 000	7 183 000	8 497 000	9 078 000	10 892 000
Taux de récupération	18%	22%	28%	35%	37%	35%
Population	6 860 400	7 150 700	7 275 000	7 208 884	7 334 094	7 372 448
Destination par personne (tonne/personne/année)						
Récupération	0,18	0,22	0,27	0,42	0,46	0,52
Élimination	0,84	0,77	0,71	0,76	0,78	0,96
Génération par personne	1,02	0,99	0,99	1,18	1,24	1,48

Source : Recyc-Québec. Bilan 2000 de la gestion des matières résiduelles au Québec.

- Augmentation de 4% par année de la production totale de déchets
- Augmentation de 16% par année de la récupération
- Augmentation de 2% par année de l'élimination



## Bilan des quantités de matières éliminées au Québec (RECYC-QUÉBEC, 1992 à 2000, tonnes)

Type de lieux d'élimination	1992		1994		1996		1998		2000	
	NL	QE	NL	QE	NL	QE	NL	QE	NL	QE
<b>A) Matières résiduelles</b>										
Incinération	3	378 000	2	187 000	3	199 000	3	192 000	3	192 000
Enfouissement	69	3 884 000	68	4 002 000	65	4 174 000	62	4 235 000	63	5 397 000
Dépôts en tranchées	366	94 000	373	84 300	361	136 000	328	119 000	325	91 000
Dépotoirs	44	57 000	15	22 000	14	24 000	7	19 000	6	26 000
Dépôts de mat. secs	97	976 000	78	734 400	75	794 000	64	972 000	67	1 202 000
<b>B) Boues municipales</b>										
Incinération	2	53 000	2	65 000	2	74 000	2	75 000	3	82 000
Enfouissement		71 000		95 000		90 000		93 000		66 000
<b>Total</b>	<b>581</b>	<b>5 513 000</b>	<b>538</b>	<b>5 189 000</b>	<b>520</b>	<b>5 491 000</b>	<b>466</b>	<b>5 705 000</b>	<b>467</b>	<b>7 056 000</b>

Source : Recyc-Québec. Bilan 2000 de la gestion des matières résiduelles au Québec.

NL = Nombre de lieux    QE = Quantités éliminées





## Matières résiduelles à éliminer en 2001 (estimé)

	Montréal	Laval	Laurentides	Lanaudière	Outaouais	Montérégie	Total du marché visé
Population	1 812 700	343 005	461 003	388 495	315 546	1 319 304	4 594 095
% de la population du Québec	24,6%	4,7%	6,3%	5,3%	4,3%	17,8%	62,3%
Qté de matières produites	2 682 796	507 647	682 284	574 973	467 008	1 952 570	6 799 261
Qté de matières produites/personne	1,48	1,48	1,48	1,48	1,48	1,48	1,48
Qté de matières éliminées	1 740 192	329 285	442 563	372 955	302 924	1 266 532	4 410 331
Qté de matières éliminées/personne	0,96	0,96	0,96	0,96	0,96	0,96	0,96
Qté de matières récupérées	943 176	178 363	239 722	202 017	164 084	686 038	2 388 929
Qté de matières récupérées/personne	0,52	0,52	0,52	0,52	0,52	0,52	0,52

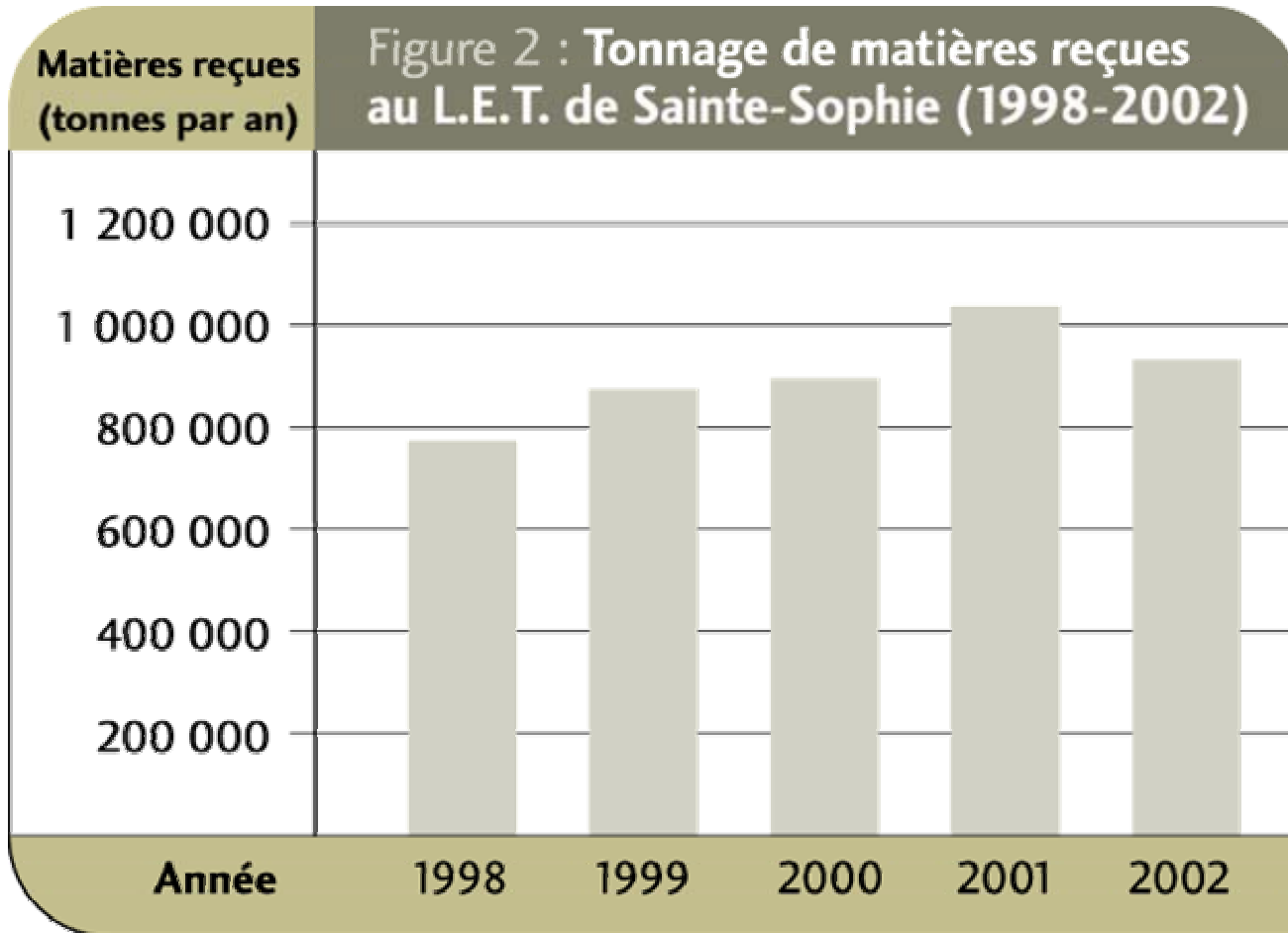
Source : Recyc-Québec. Bilan 2000 de la gestion des matières résiduelles au Québec.



## Sites d'enfouissement desservant Montréal et ses environs

Région	Localisation	Propriétaire	Quantité enfouie Tonnes par année
Laurentides	Sainte-Sophie	Intersan	910 000
	Lachute	Régie Intermunicipale Argenteuil Deux-Montagnes	300 000
	Canton de Marchand	Régie Intermunicipale des déchets de la Rouge	18 000
	Mont-Laurier	Régie Intermunicipale des déchets solides de la Lièvre	5000
	Lachenaie	BFI--Usine de Triage Lachenaie	877 000
Lanaudière	Sainte-Geneviève de Berthier et Saint-Thomas	Service Sanitaire RS	600 000
Outaouais	Déléage	Ville de Maniwaki	10 000
Centre-du-Québec	Saint-Nicéphore	Intersan	500 000
Montérégie	Cowansville	Régie intermunicipale de déchets de Brome-Missisquoi	55 000
	Sainte-Cécile-de-Milton	Roland Thibault inc.	27 000
TOTAL			3 3 02 000

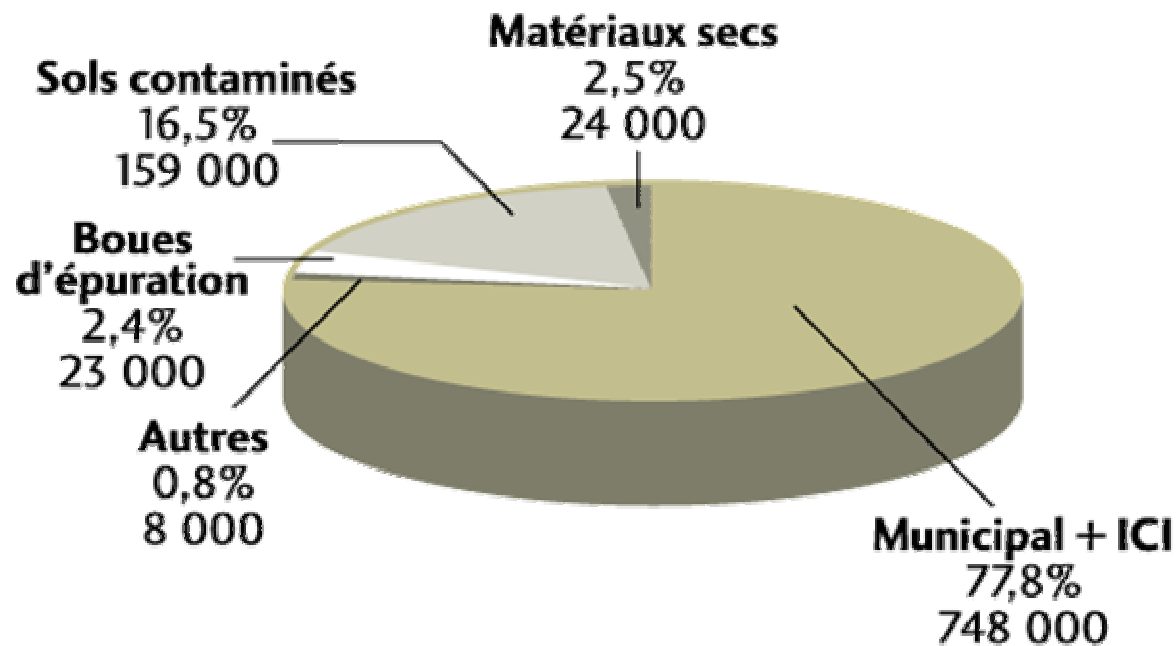




Source : Intersan



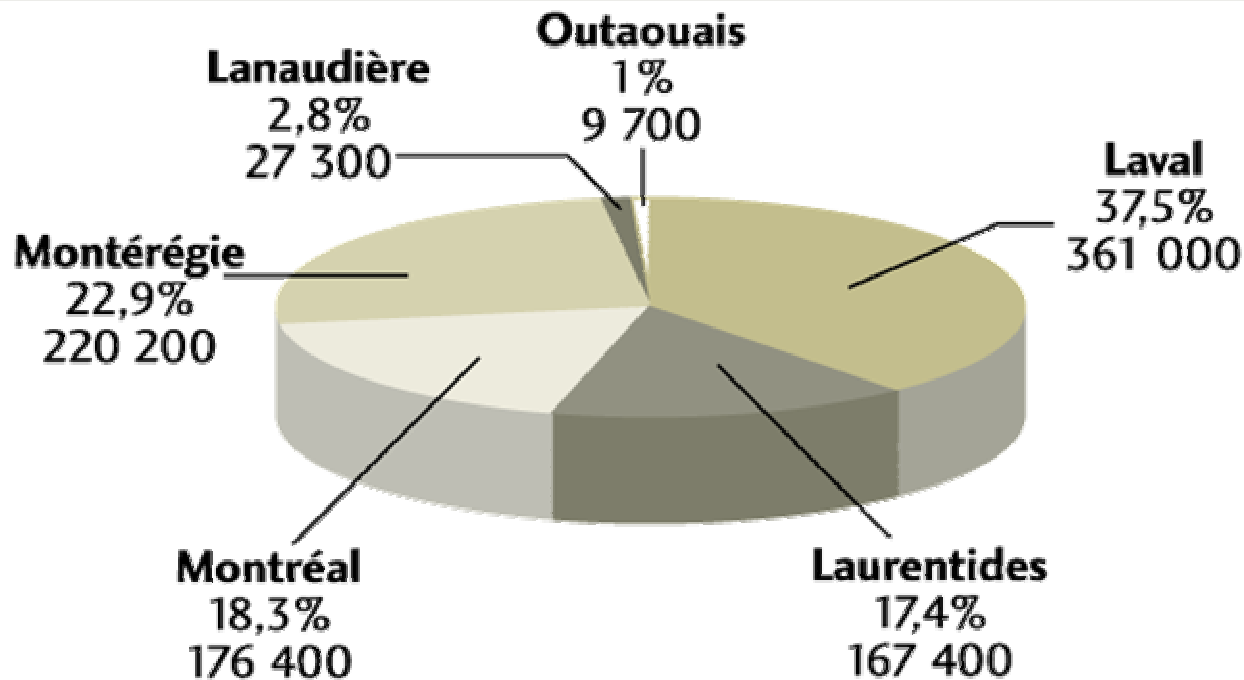
Figure 3 : Répartition des types de matières résiduelles reçues au L.E.T. de Sainte-Sophie (tonnage 2002)



Source : Intersan



Figure 4 : Répartition de la provenance géographique des matières reçues au L.E.T. de Sainte-Sophie (tonnage 2002)



Source : Intersan



Figure 5 : Prévision des besoins en élimination de matières résiduelles dans le marché visé (2001-2012)

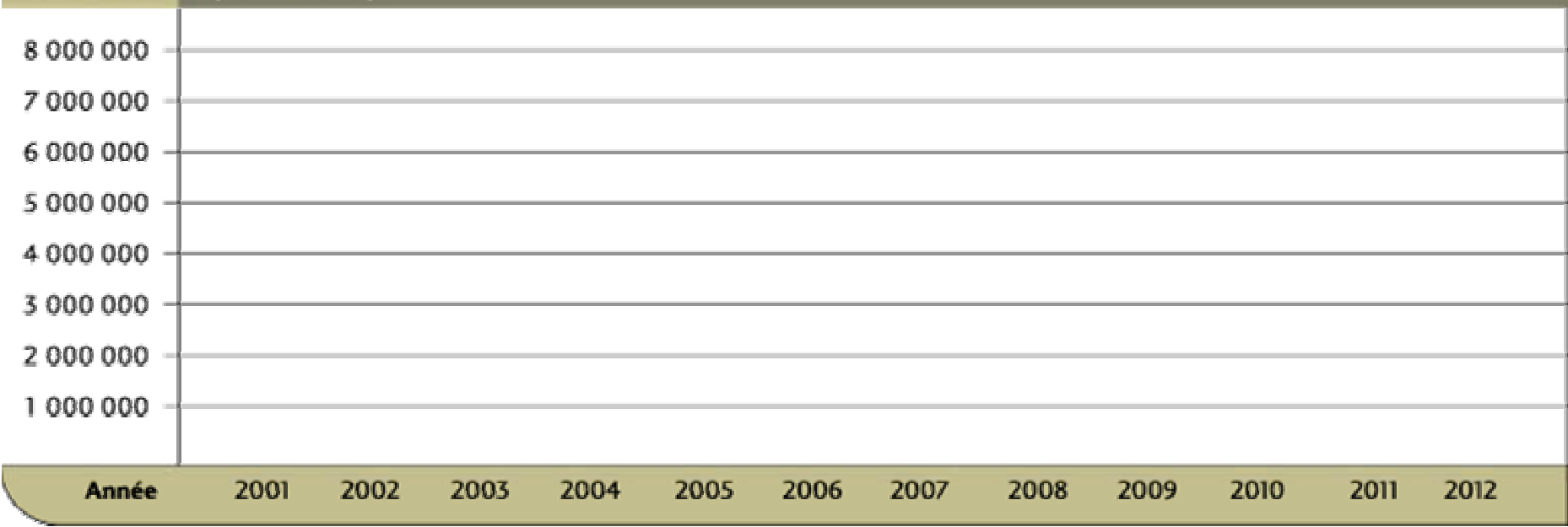


Figure 5 : Prévision des besoins en élimination de matières résiduelles dans le marché visé (2001-2012)

Tonnes par an

8 000 000  
7 000 000  
6 000 000  
5 000 000  
4 000 000  
3 000 000  
2 000 000  
1 000 000

Atteinte des objectifs de la politique

Année

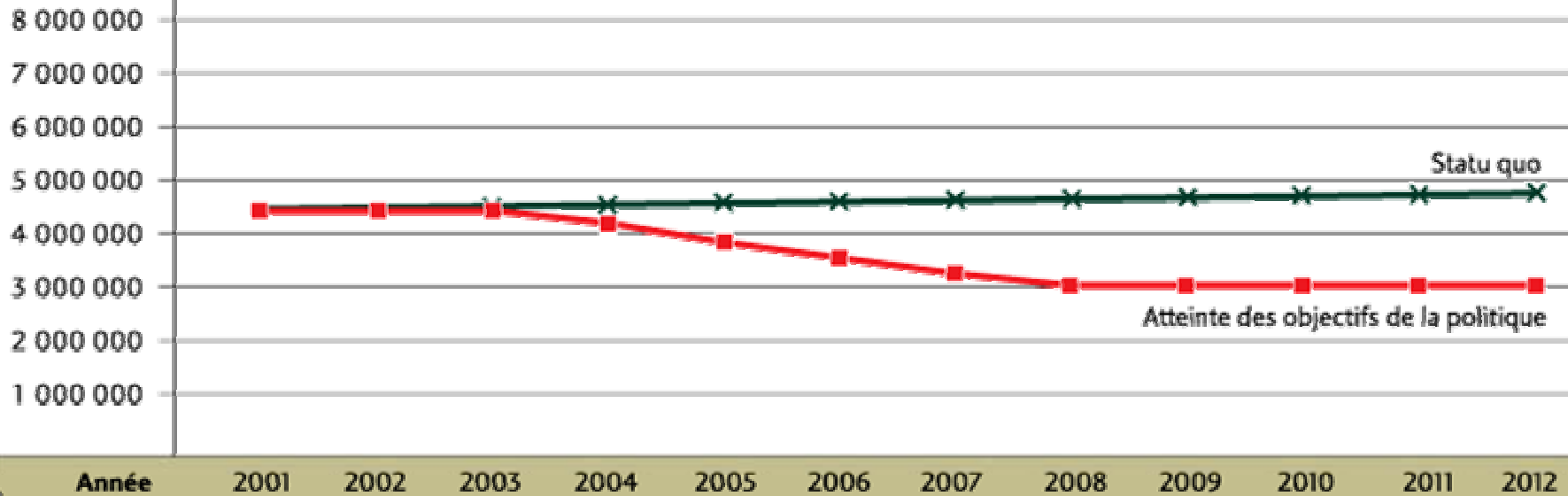
2001 2002 2003 2004 2005 2006 2007 2008 2009 2010 2011 2012

- Taux de récupération de 35% entre 2001 et 2003;
- Augmentation de 4,6% par an jusqu'en 2008;
- Taux de récupération de 58% de 2008 à 2012;
- Taux de production de 1,48 tonne par personne constant.



Figure 5 : Prévision des besoins en élimination de matières résiduelles dans le marché visé (2001-2012)

Tonnes par an



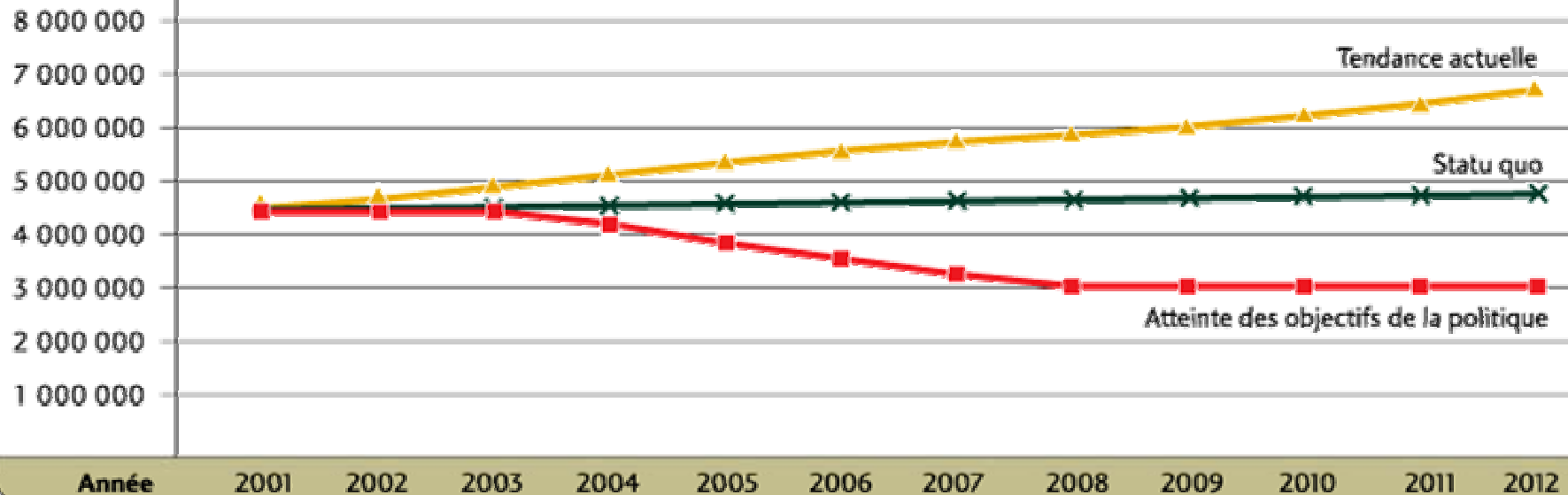
- Taux d'élimination de 0,96% constant ;





Figure 5 : Prévision des besoins en élimination de matières résiduelles dans le marché visé (2001-2012)

Tonnes par an



- Taux de récupération de 35% constant ;
- Taux de production 1,48 personne en 2000 ;
- Augmentation annuelle de production 3,1%.



## Besoins de nouvelles capacités d'élimination

	Scénario 1	Scénario 2	Scénario 3
	Atteinte des objectifs de la politique	Tendance actuelle	Statu quo
Années 2003 à 2012 (incl.)			
Quantité de matières résiduelles à éliminer	34 212 000	57 723 000	45 511 000
Capacité résiduelle des sites d'enfouissement existants	10 598 000	10 598 000	10 598 000
Besoin de capacité additionnelle totale	23 614 000	47 125 000	34 913 000
Pour l'année 2008			
Matières résiduelles à éliminer	2 955 000	5 848 000	4 563 000
Quantité éliminée aux LES existants *	675 000	675 000	675 000
Besoin de capacité additionnelle	2 280 000	5 173 000	3 888 000



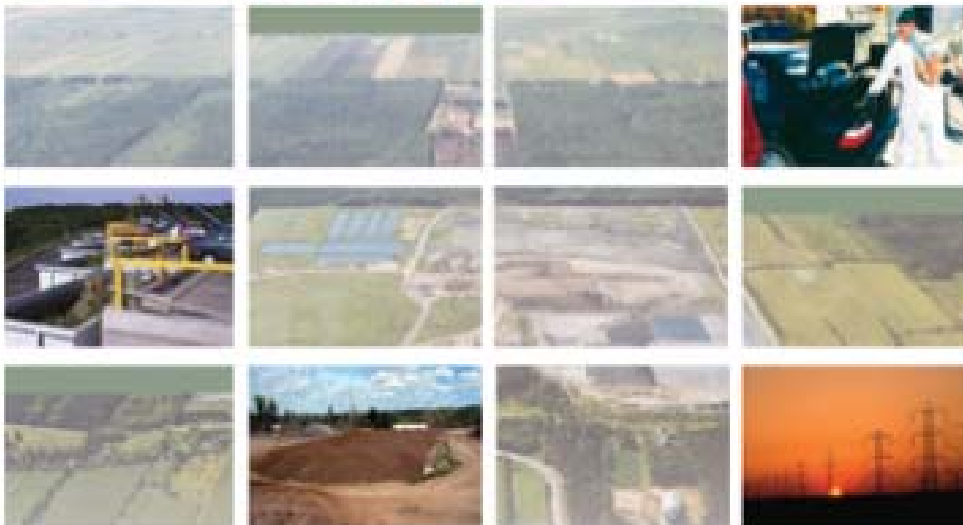
## Capacité proposée pour le bioréacteur de Sainte-Sophie

	Quantité (en tonnes par an)
Quantité moyenne reçue au site de Sainte-Sophie	910 000
Part actuelle du marché	27%
Marché futur selon la Politique 1998-2008	2 954 000
Part du marché futur du bioréacteur de Sainte-Sophie	27%
Quantité future calculée pour le bioréacteur de Sainte-Sophie	800 000
Marge de manoeuvre (25%)	200 000
Capacité totale estimée pour Sainte-Sophie	1 000 000



- ✓ Sécurité environnementale
  - Efficacité supérieure aux installations conventionnelles et aux exigences réglementaires
- ✓ Des prix plus compétitifs
  - Permet des tarifs avantageux à la clientèle par les économies d'échelle
- ✓ Incitation à la récupération
  - Rentabilité des installations permet le développement des autres infrastructures du CVER





**Merci de votre attention !**  
**La parole est maintenant à vous...**