

- Légende**
- Propriété d'Intersan
 - Implantation du futur bioréacteur
 - Actuel LET de Sainte-Sophie
 - LES de Sainte-Sophie
 - Limite de municipalités
 - Limite de la zone d'étude définie par Tecsucc
 - Secteurs boisés

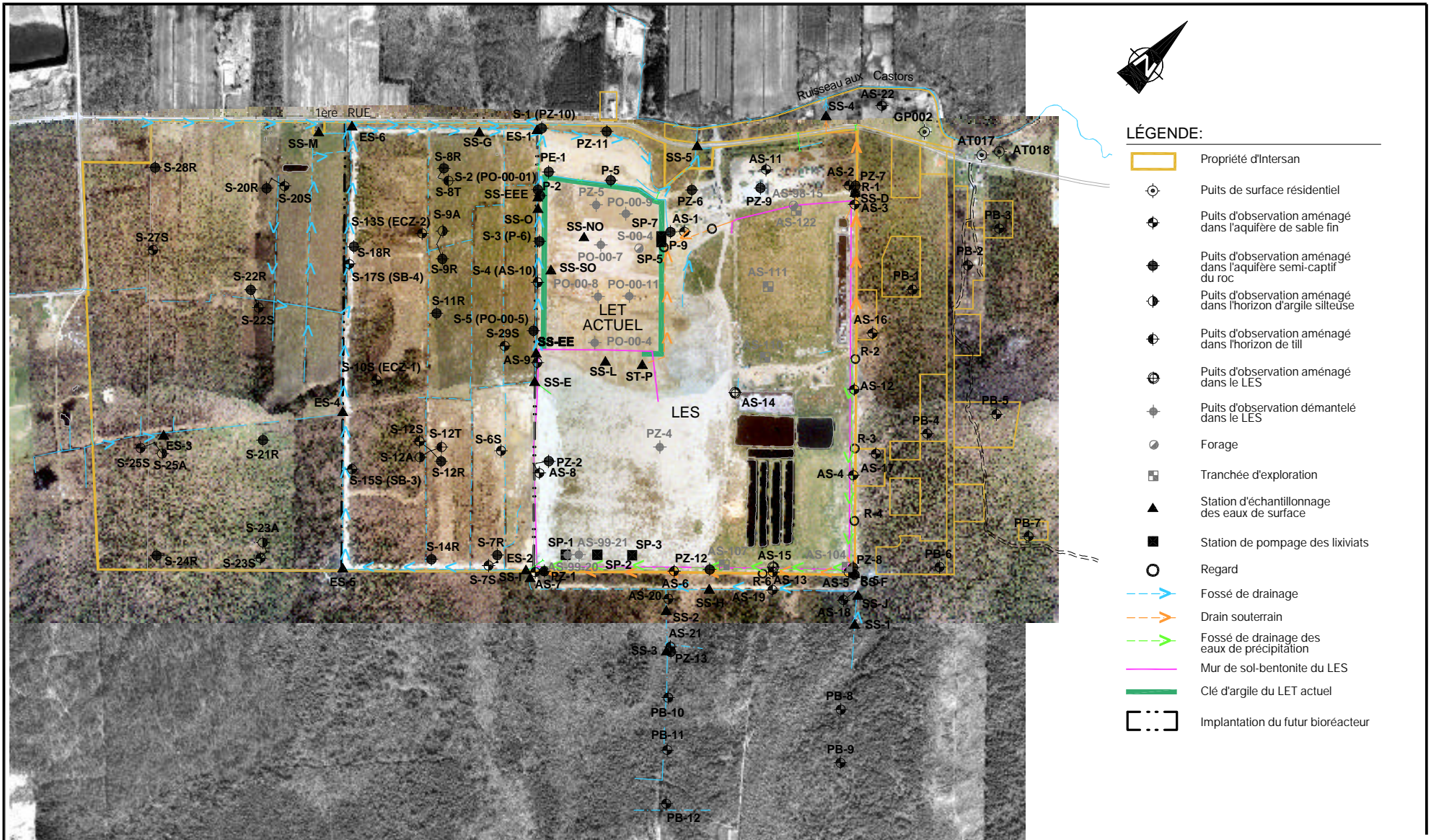


Date :	2002-12-20	Échelle :	1:50 000
Cartographié par :	M. Arcand	Projeté par :	G. Pomerleau
Vérifié par :	J. Côté	Approuvé par :	M. Poulin
No. de carte :	5500_Figure_1.mxd	No. de projet :	011-7112-5500

PROJET DE DEVELOPPEMENT DU BIOREACTEUR
CENTRE DE VALORISATION ENVIRONNEMENTALE DES RESIDUS (CVER)
DE SAINTE-SOPHIE
QUALITÉ DES EAUX AU LIEU D'ENFOUSSEMENT SANITAIRE DE SAINTE-SOPHIE

PLAN DE LOCALISATION

Figure : **1**



LÉGENDE:

- Propriété d'Intersan
- Puits de surface résidentiel
- Puits d'observation aménagés dans l'aquifère de sable fin
- Puits d'observation aménagés dans l'aquifère semi-captif du roc
- Puits d'observation aménagés dans l'horizon d'argile silteuse
- Puits d'observation aménagés dans l'horizon de till
- Puits d'observation aménagés dans le LES
- Puits d'observation démantelés dans le LES
- Forage
- Tranchée d'exploration
- Station d'échantillonnage des eaux de surface
- Station de pompage des lixiviats
- Regard
- Fossé de drainage
- Drain souterrain
- Fossé de drainage des eaux de précipitation
- Mur de sol-bentonite du LES
- Clé d'argile du LET actuel
- Implantation du futur bioreacteur



Date:	2002-12-20	Échelle:	1 : 15 000
Dessiné par:	R. Gravel	Projeté par:	G. Pomerleau
Vérifié par:	J. Côté	Approuvé par:	M. Poulin
No. de dessin	01112-5500-01c	No. de projet:	011-7112-5500



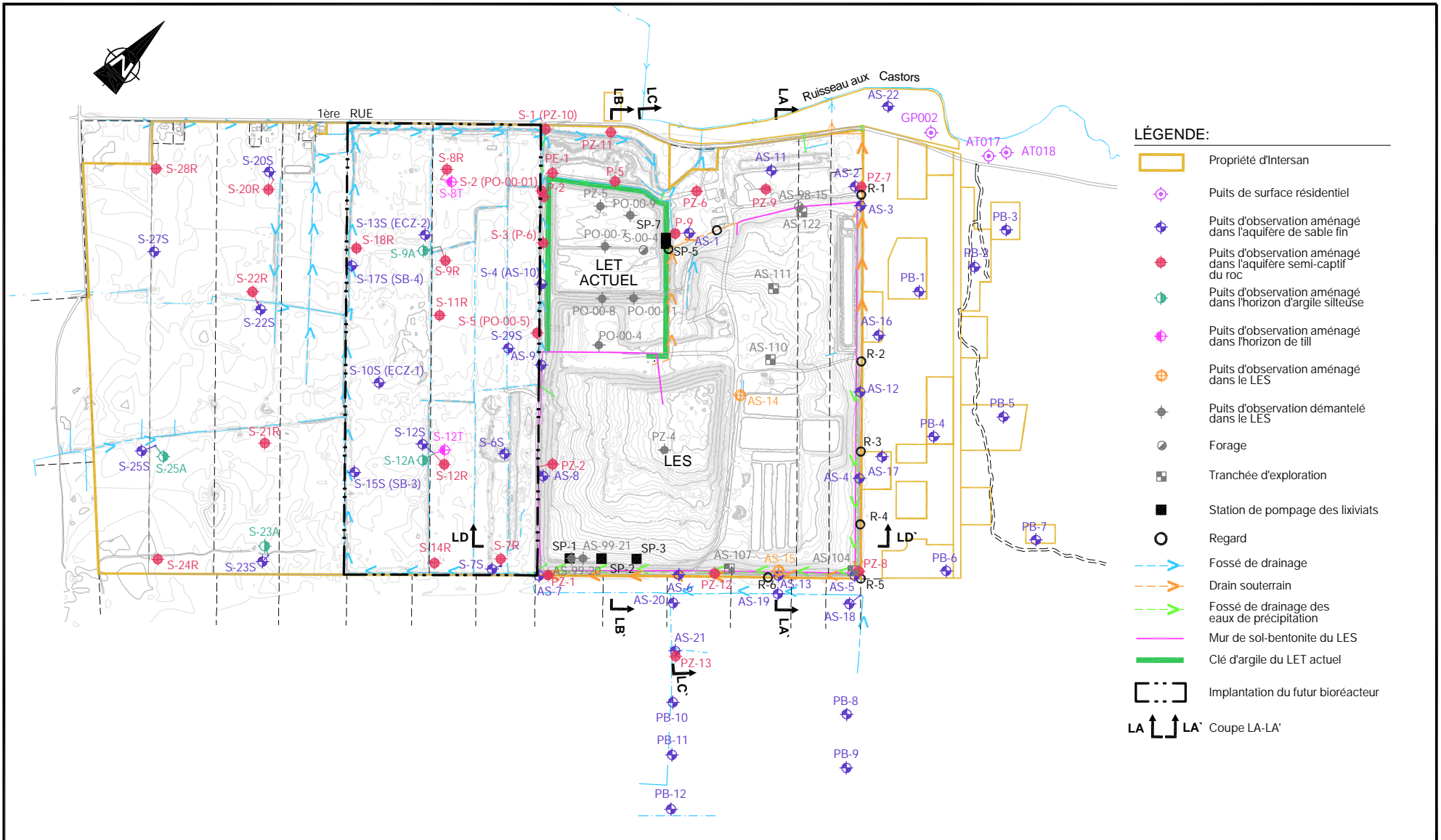
PROJET DE DÉVELOPPEMENT DU BIORÉACTEUR
CENTRE DE VALORISATION
ENVIRONNEMENTALE DES RÉSIDUS (CVER)
DE SAINTE-SOPHIE
QUALITÉ DES EAUX AU LIEU
D'ENFOUISSEMENT SANITAIRE DE SAINTE-SOPHIE

SOURCE:
Photographies fournies par Teconsult



PHOTOGRAPHIE AÉRIENNE
2002

FIGURE
1C



- LÉGENDE:**
- Propriété d'Intersan
 - ◇ Puits de surface résidentiel
 - ◇ Puits d'observation aménagés dans l'aquifère de sable fin
 - ◇ Puits d'observation aménagés dans l'aquifère semi-captif du roc
 - ◇ Puits d'observation aménagés dans l'horizon d'argile silteuse
 - ◇ Puits d'observation aménagés dans l'horizon de till
 - ◇ Puits d'observation aménagés dans le LES
 - ◇ Puits d'observation démantelés dans le LES
 - Forage
 - Tranchée d'exploration
 - Station de pompage des lixiviats
 - Regard
 - - - - - Fossé de drainage
 - - - - - Drain souterrain
 - - - - - Fossé de drainage des eaux de précipitation
 - — — — — Mur de sol-bentonite du LES
 - — — — — Clé d'argile du LET actuel
 - Implantation du futur bioréacteur
- LA ↑ LA' Coupe LA-LA'



Date:	2002-12-20	Échelle:	1 : 15 000
Dessiné par:	R. Gravel	Projeté par:	G. Pomerleau
Vérifié par:	J. Côté	Approuvé par:	M. Poulin
No. de dessin	01112-5500-01b	No. de projet:	011-7112-5500



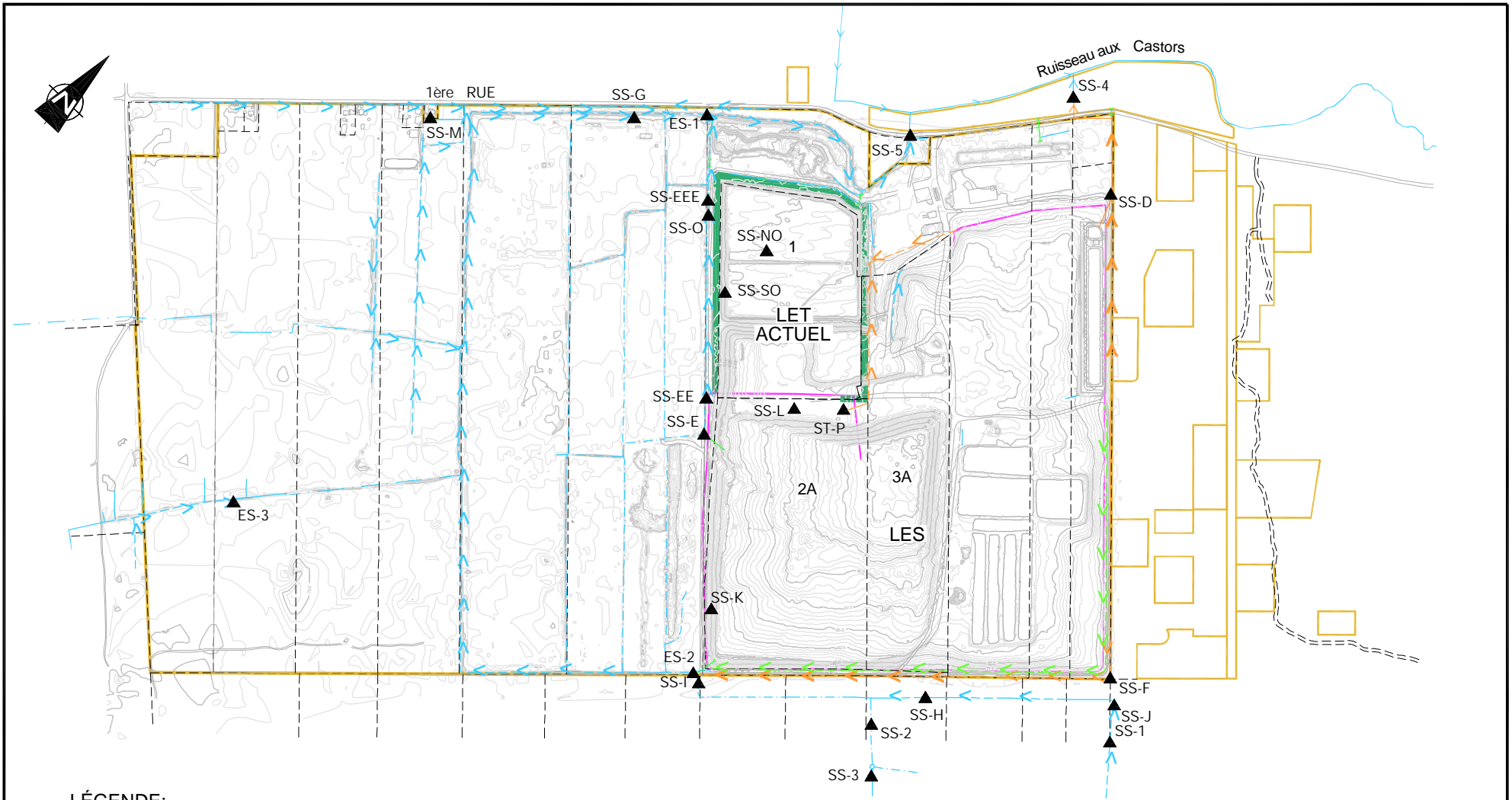
PROJET DE DÉVELOPPEMENT DU BIORÉACTEUR
 CENTRE DE VALORISATION
 ENVIRONNEMENTALE DES RÉSIDUS (CVER)
 DE SAINTE-SOPHIE
 QUALITÉ DES EAUX AU LIEU
 D'ENFOUISSEMENT SANITAIRE DE SAINTE-SOPHIE

SOURCE:
 Plan de base de André Simard & Ass.
 Dossier 01-592 date: Sept 2001
 Fichier: SOP4000



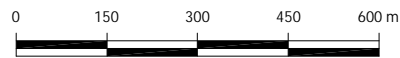
LOCALISATION DES TRAVAUX
 D'INVESTIGATION

FIGURE
 1B



LÉGENDE:

- Propriété d'Intersan
- Station d'échantillonnage des eaux de surface
- > Fossé de drainage
- > Drain souterrain
- > Fossé de drainage des eaux de précipitation
- Mur de sol-bentonite du LES
- Clé d'argile du LET actuel



Date:	2002-12-20	Échelle:	1 : 12 500
Dessiné par:	R. Gravel	Projeté par:	G. Pomerleau
Vérifié par:	J. Côté	Approuvé par:	M. Poulin
No. de dessin	01112-5500-02a	No. de projet:	011-7112-5500



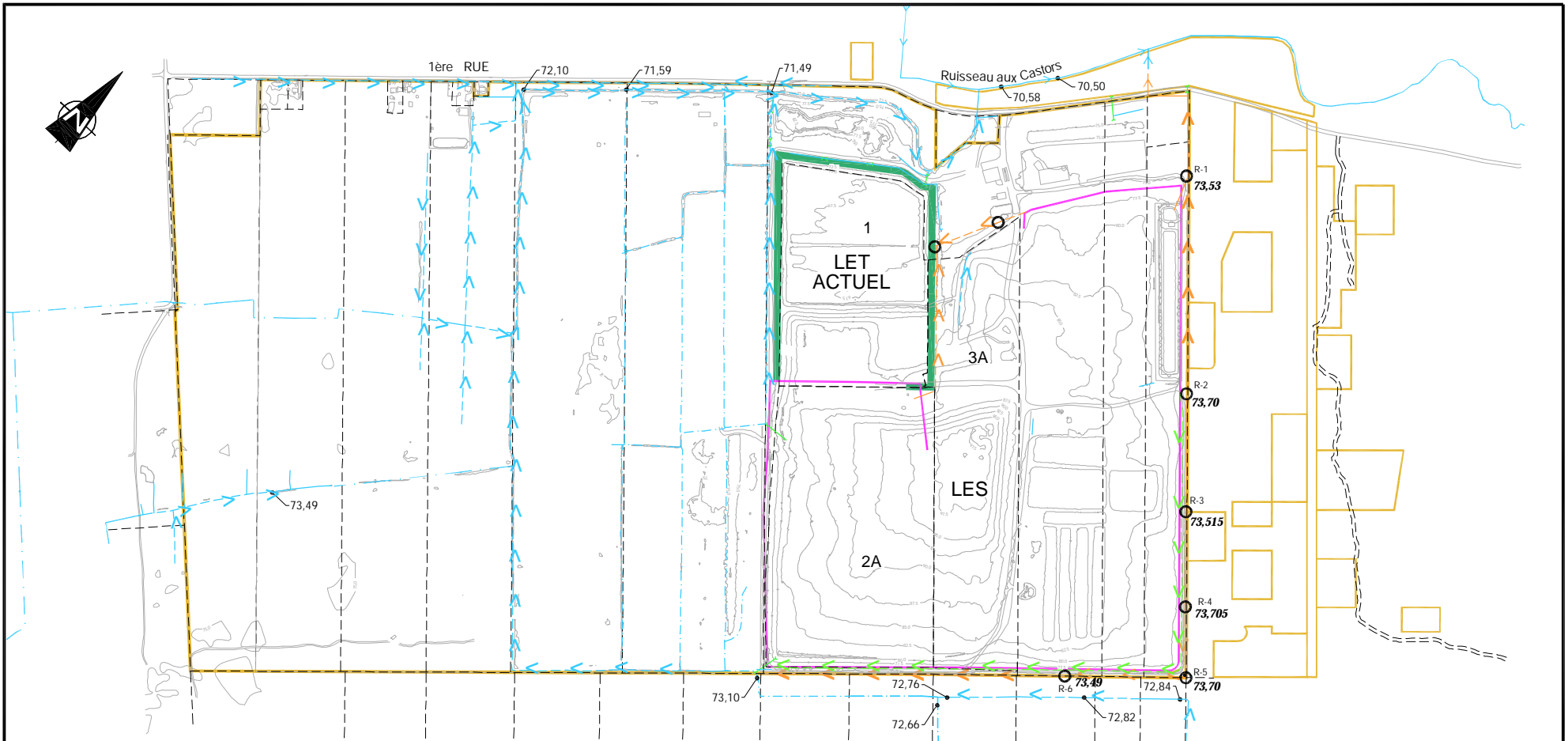
PROJET DE DÉVELOPPEMENT DU BIORÉACTEUR
CENTRE DE VALORISATION
ENVIRONNEMENTALE DES RÉSIDUS (CVER)
DE SAINTE-SOPHIE
QUALITÉ DES EAUX AU LIEU
D'ENFOUISSEMENT SANITAIRE DE SAINTE-SOPHIE



LOCALISATION DES POINTS D'ÉCHANTILLONNAGE
DES EAUX DE SURFACE

FIGURE

2A



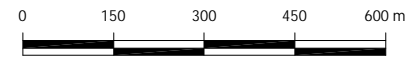
LÉGENDE:

- Propriété d'Intersan
- Fossé de drainage et élévation du fond (m)
73,10
- Drain souterrain
- Fossé de drainage des eaux de précipitation
- Mur de sol-bentonite du LES
- Clé d'argile du LET actuel
- 73.49** Regard et élévation du radier (m)
- ↕ Limite approximative du partage des eaux des fossés de drainage

Date:	2002-12-20	Échelle:	1 : 12 500
Dessiné par:	R. Gravel	Projeté par:	G. Pomerleau
Vérifié par:	J. Côté	Approuvé par:	M. Poulin
No. de dessin	01112-5500-02b	No. de projet:	011-7112-5500

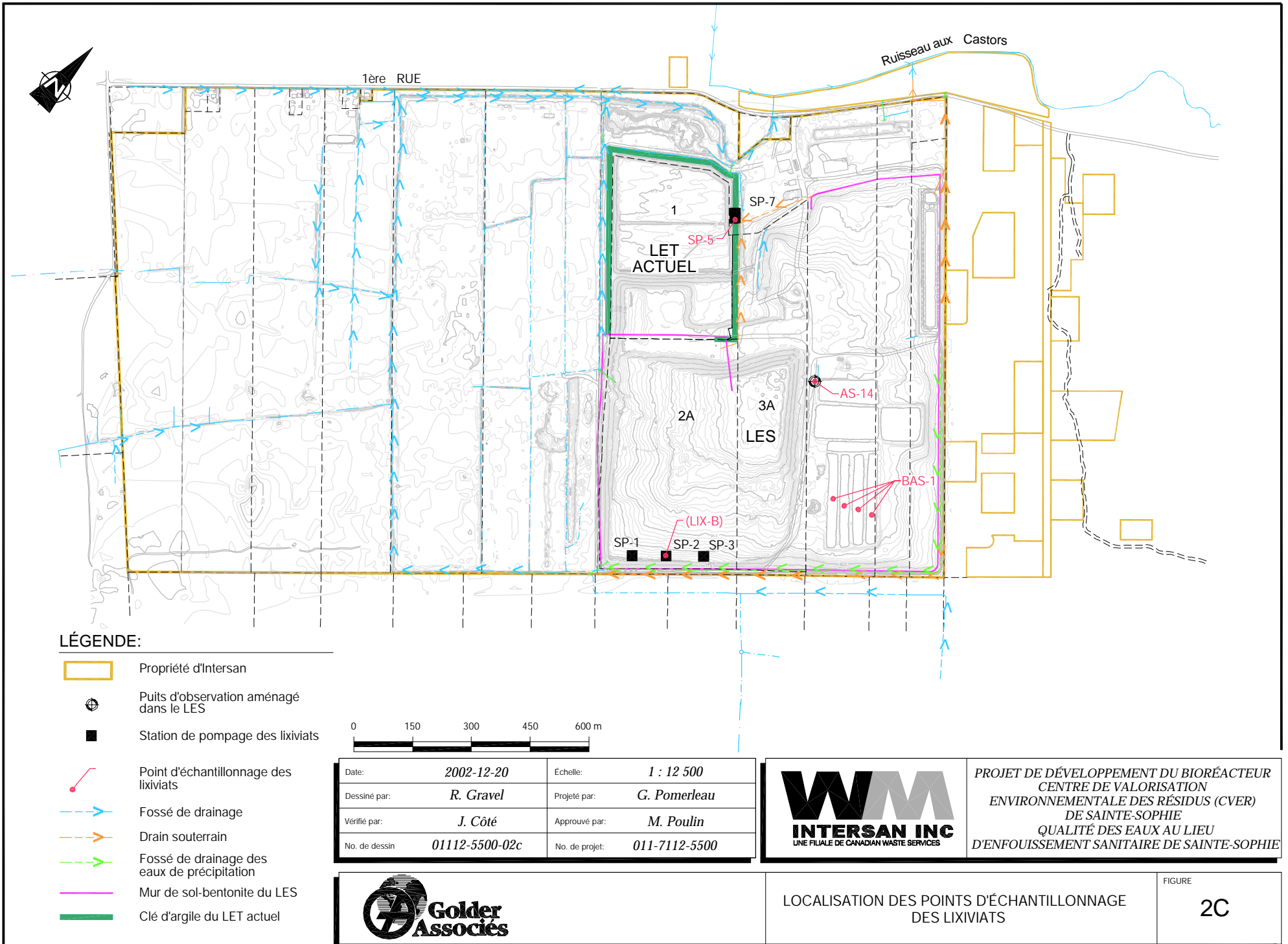


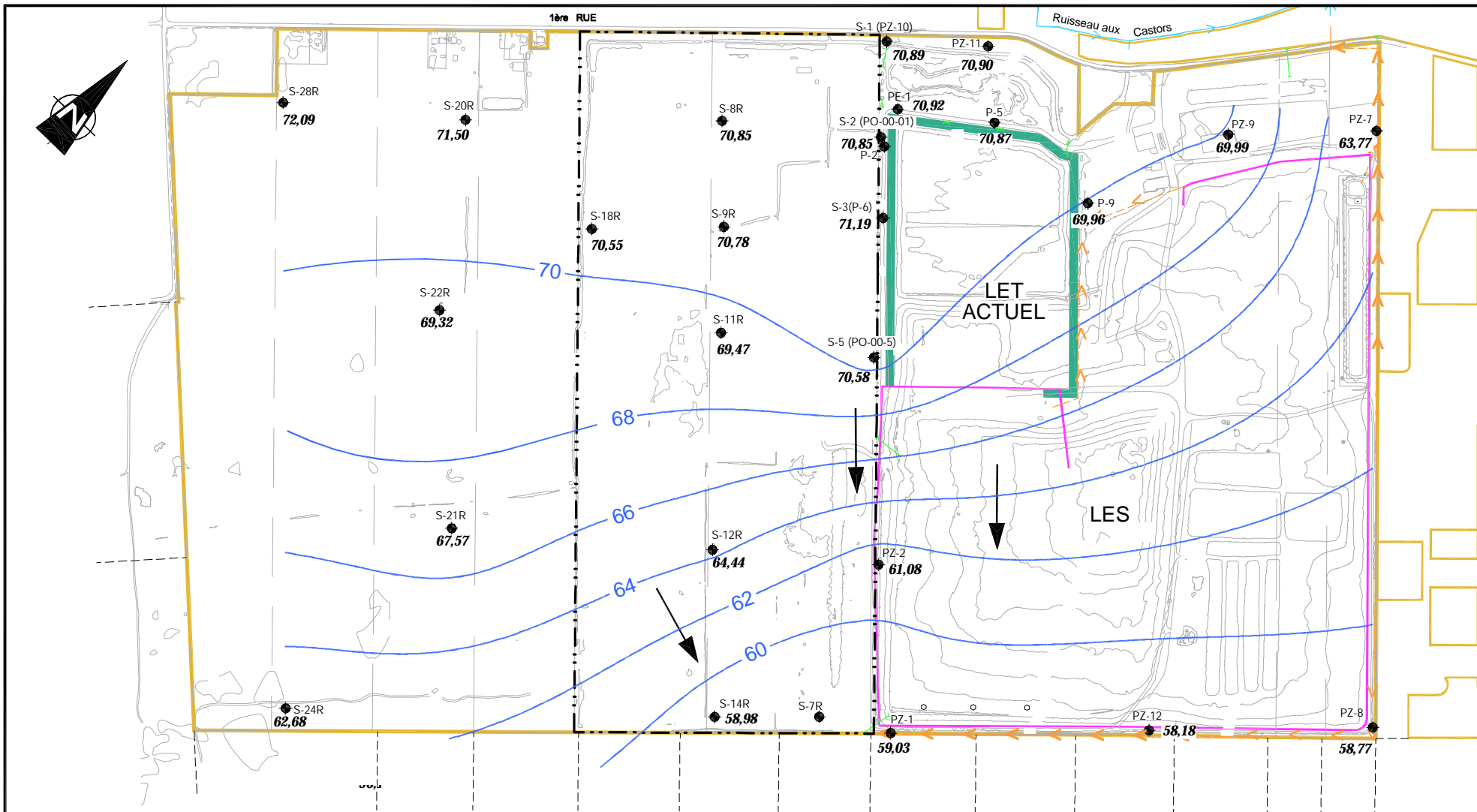
PROJET DE DÉVELOPPEMENT DU BIORÉACTEUR
CENTRE DE VALORISATION
ENVIRONNEMENTALE DES RÉSIDUS (CVER)
DE SAINTE-SOPHIE
QUALITÉ DES EAUX AU LIEU
D'ENFOUISSEMENT SANITAIRE DE SAINTE-SOPHIE



ÉCOULEMENT DES EAUX DE SURFACE

FIGURE
2B





LÉGENDE:

- ◆ Puits d'observation installé dans l'aquifère semi-captif du roc
- 58 ———— Courbe isopièze (m)
- 56,17 Élévation du niveau d'eau en date du 12 novembre 2002
- ➔ Direction d'écoulement de la nappe semi-captive en date du 12 novembre 2002
- ▭ Implantation du futur bioréacteur

Date:	2002-12-20	Echelle:	1: 10 000
Dessiné par:	R. Gravel	Projeté par:	G. Pomerleau
Vérifié par:	J. Côté	Approuvé par:	M. Poulin
No. de dessin:	01112-5500-04	No. de projet:	011-7112-5500



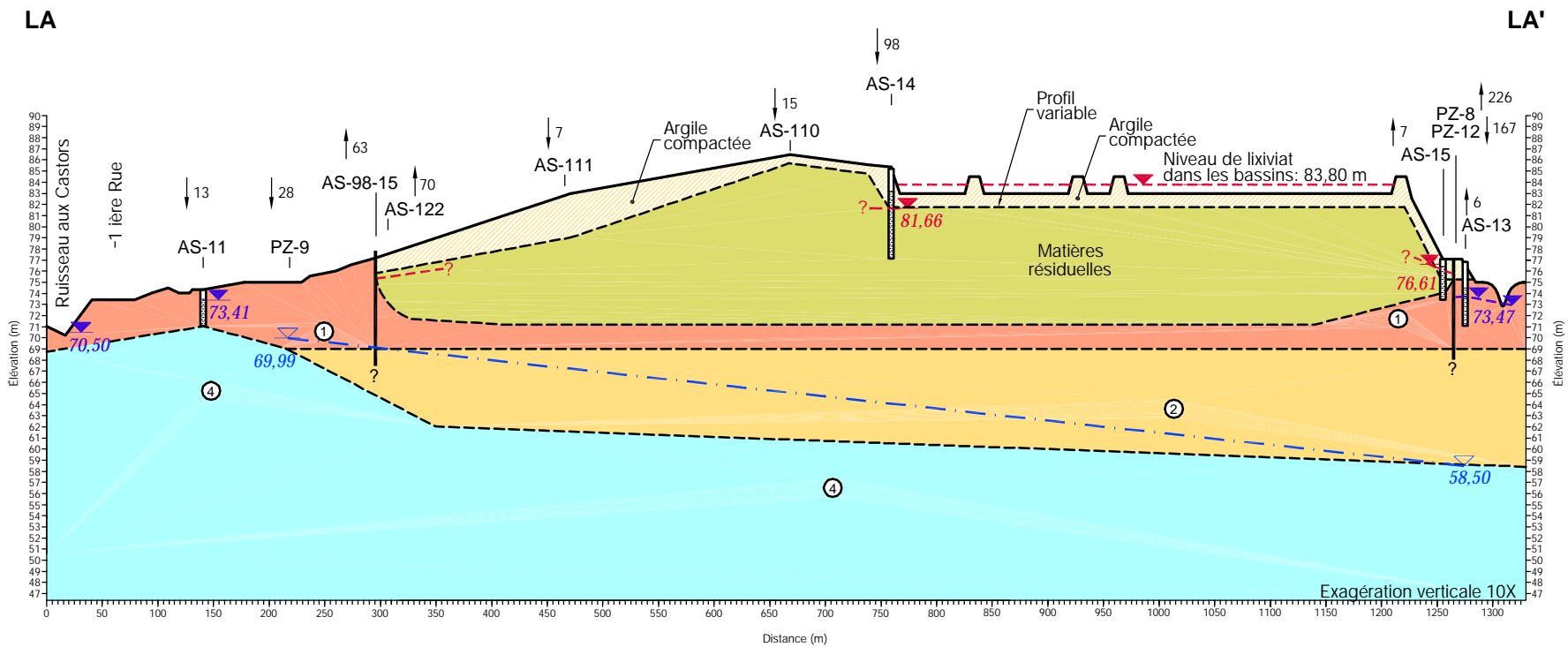
PROJET DE DÉVELOPPEMENT DU BIORÉACTEUR
 CENTRE DE VALORISATION
 ENVIRONNEMENTALE DES RÉSIDUS (CVER)
 DE SAINTE-SOPHIE
 QUALITÉ DES EAUX AU LIEU
 D'ENFOUISSEMENT SANITAIRE DE SAINTE-SOPHIE



ÉCOULEMENT DES EAUX SOUTERRAINES
 DANS LA NAPPE SEMI-CAPTIVE DU ROC
 (12 NOVEMBRE 2002)

FIGURE

4



LÉGENDE :

- AS-11 | Puits d'observation ou forage
- Section crépinée
- Contact géologique interprété
- | ? Mur de sol-bentonite (profondeur inconnue)
- ↕ 7 Puits ou forage situé à 7 m au nord-est de l'axe de la coupe
- ↕ 58,50 Élévation du niveau d'eau du 12 novembre 2002 dans l'aquifère semi-captif du roc
- ↕ 73,41 Élévation du niveau d'eau du 12 novembre 2002 dans l'aquifère de sable fin
- ↕ 76,35 Élévation du niveau des lixiviats

STRATIGRAPHIE :

- ① Sable fin
- ② Argile silteuse
- ③ Till glaciaire
- ④A Till glaciaire à composition sablonneuse
- ④ Roc

Date:	2002-12-20	Échelle:	H 1:6 000 V 1:600
Dessiné par:	R. Gravel	Projeté par:	G. Pomerleau
Vérifié par:	J. Côté	Approuvé par:	M. Poulin
No. de dessin	01112-5500-05	No. de projet:	011-7112-5500



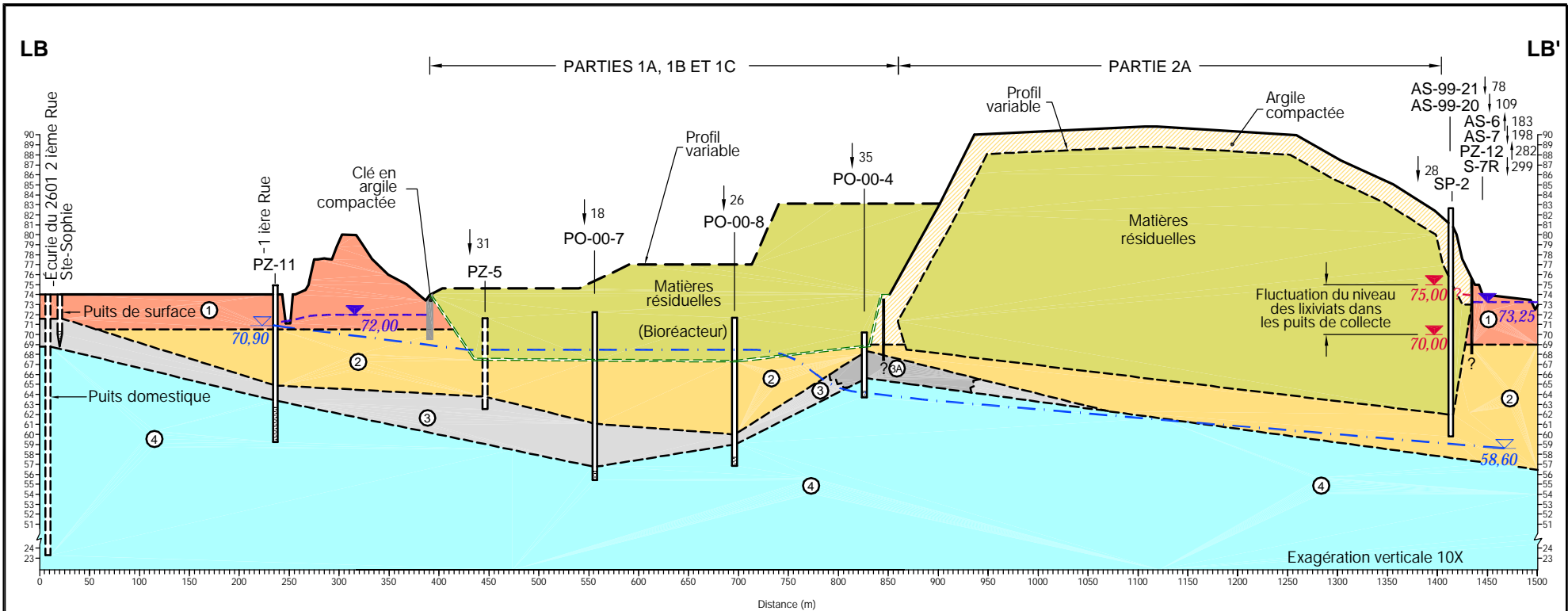
PROJET DE DÉVELOPPEMENT DU BIORÉACTEUR
CENTRE DE VALORISATION
ENVIRONNEMENTALE DES RÉSIDUS (CVER)
DE SAINTE-SOPHIE
QUALITÉ DES EAUX AU LIEU
D'ENFOUISSEMENT SANITAIRE DE SAINTE-SOPHIE



COUPE HYDROGÉOLOGIQUE LA-LA'

FIGURE

5



LÉGENDE :

- PO-00-4 Puits d'observation
- Section crépînée
- Puits existant (données incomplètes)
- Mur de sol-bentonite (profondeur inconnue)
- Contact géologique interprété
- Contact latéral indéterminé

Élévation du niveau d'eau du 12 novembre 2002 dans l'aquifère semi-captif du roc

Élévation du niveau d'eau du 12 novembre 2002 dans l'aquifère de sable fin

Puits ou forage situé à 35 m au sud-ouest de l'axe de la coupe

Élévation du niveau des lixivats

Système d'imperméabilisation à double géomembranes

STRATIGRAPHIE :

- ① Sable fin
- ② Argile silteuse
- ③ Till glaciaire
- ③A Till glaciaire à composition sablonneuse
- ④ Roc

Date:	2002-12-20	Echelle:	H 1:6 000 V 1:600
Dessiné par:	R. Gravel	Projeté par:	G. Pomerleau
Vérifié par:	J. Côté	Approuvé par:	M. Poulin
No. de dessin	01112-5500-05	No. de projet:	011-7112-5500



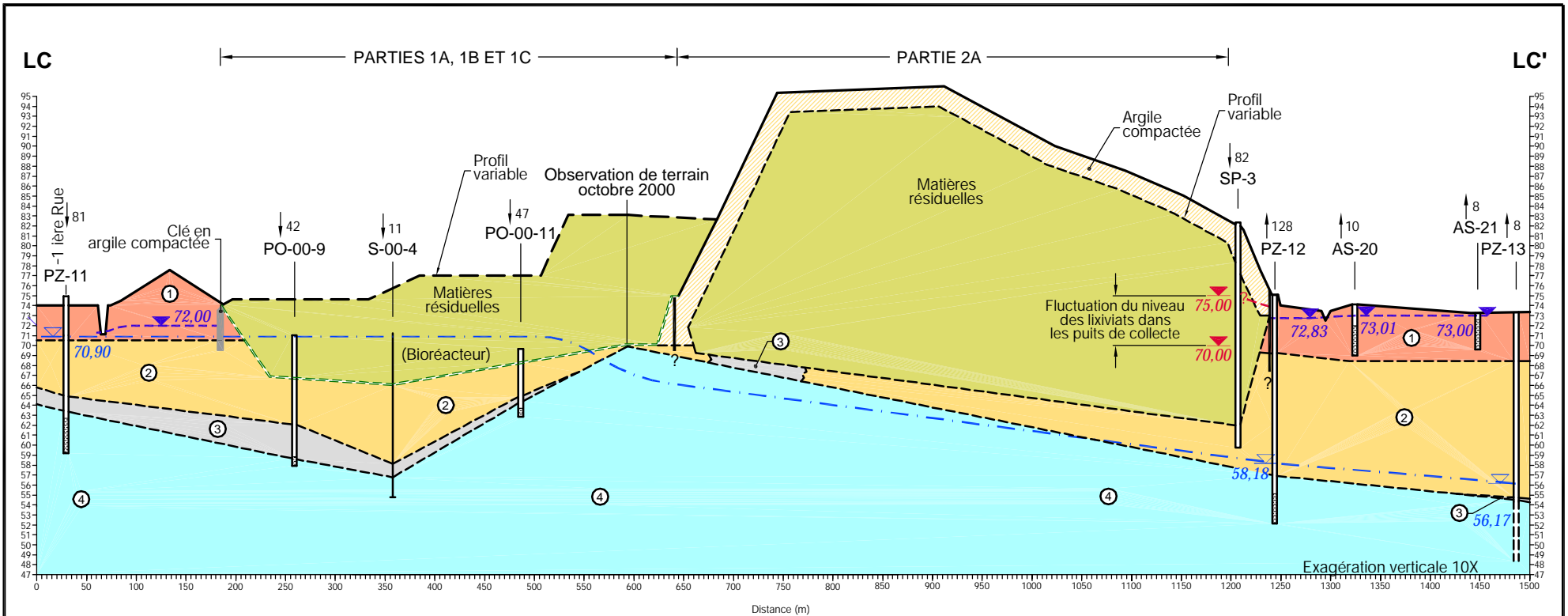
PROJET DE DÉVELOPPEMENT DU BIORÉACTEUR
CENTRE DE VALORISATION
ENVIRONNEMENTALE DES RÉSIDUS (CVER)
DE SAINTE-SOPHIE
QUALITÉ DES EAUX AU LIEU
D'ENFOUISSEMENT SANITAIRE DE SAINTE-SOPHIE



COUPE HYDROGÉOLOGIQUE LB-LB'

FIGURE

6



LÉGENDE :

- PO-00-11 Puits d'observation
- Section crépinée
- Puits ouvert dans le roc
- Mur de sol-bentonite (profondeur inconnue)
- Contact géologique interprété
- Contact latéral indéterminé

Élévation du niveau d'eau du 12 novembre 2002 dans l'aquifère semi-captif du roc

Élévation du niveau d'eau du 12 novembre 2002 dans l'aquifère de sable fin

Puits ou forage situé à 128 m au nord-est de l'axe de la coupe

Élévation du niveau des lixiviats

Système d'imperméabilisation à double géomembranes

STRATIGRAPHIE :

- ① Sable fin
- ② Argile silteuse
- ③ Till glaciaire
- ③A Till glaciaire à composition sablonneuse
- ④ Roc

Date:	2002-12-20	Echelle:	H 1:6 000 V 1:600
Dessiné par:	R. Gravel	Projeté par:	G. Pomerleau
Vérifié par:	J. Côté	Approuvé par:	M. Poulin
No. de dessin	01112-5500-05	No. de projet:	011-7112-5500



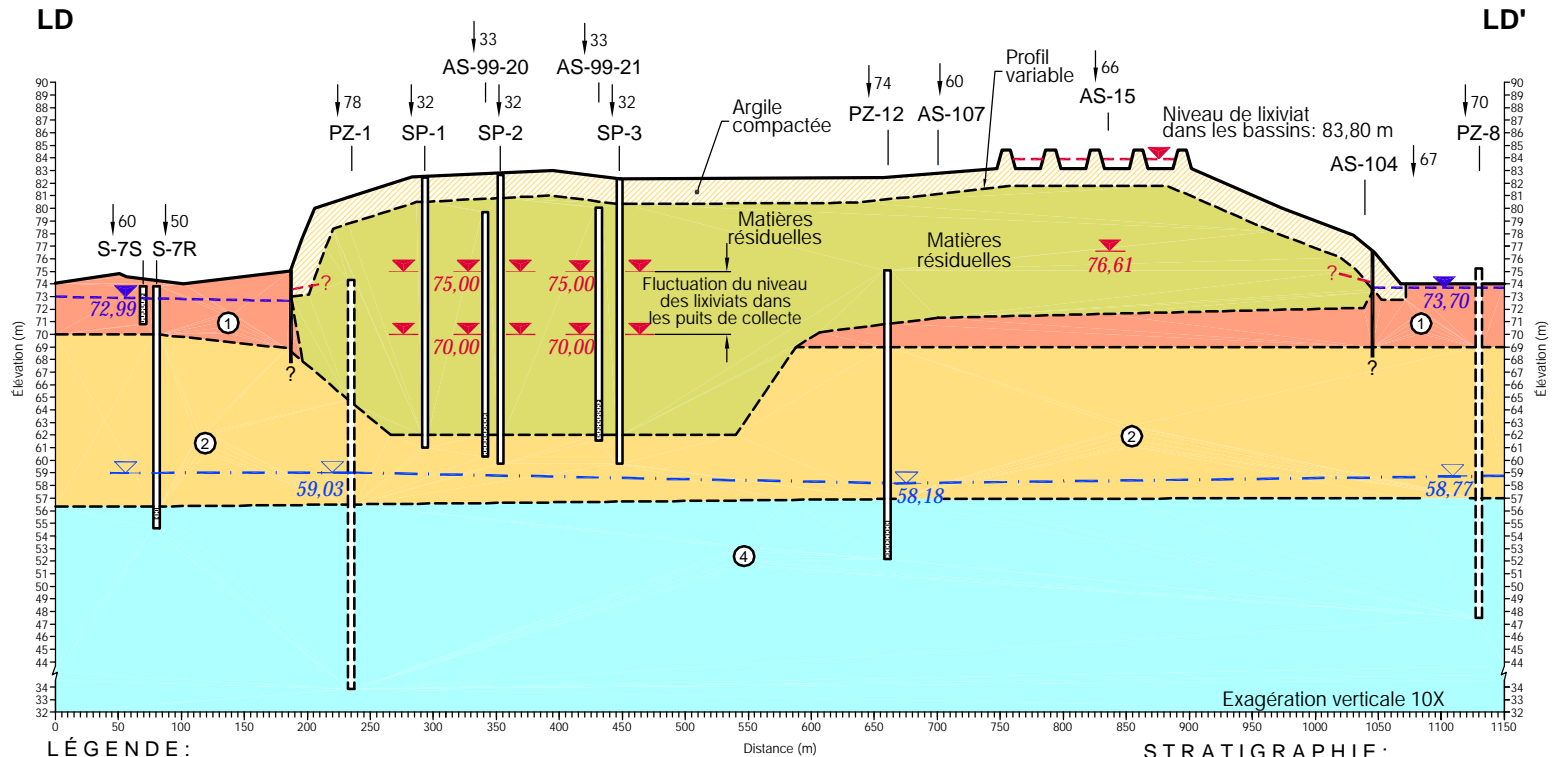
PROJET DE DÉVELOPPEMENT DU BIORÉACTEUR
CENTRE DE VALORISATION
ENVIRONNEMENTALE DES RÉSIDUS (CVER)
DE SAINTE-SOPHIE
QUALITÉ DES EAUX AU LIEU
D'ENFOUISSEMENT SANITAIRE DE SAINTE-SOPHIE



COUPE HYDROGÉOLOGIQUE LC-LC'

FIGURE

7



LÉGENDE :

- S-7R Puits d'observation
- Section crépinée
- Puits existant (données incomplètes)
- Mur de sol-bentonite (profondeur inconnue)
- Contact géologique interprété
- Puits ou forage situé à 78 m au sud-est de l'axe de la coupe

- Élévation du niveau d'eau du 12 novembre 2002 dans l'aquifère semi-captif du roc
- Élévation du niveau d'eau du 12 novembre 2002 dans l'aquifère de sable fin
- Élévation du niveau des lixiviats

STRATIGRAPHIE :

- ① Sable fin
- ② Argile silteuse
- ③ Till glaciaire
- ③A Till glaciaire à composition sablonneuse
- ④ Roc

Date:	2002-12-20	Echelle:	H 1:6 000 V 1:600
Dessiné par:	R. Gravel	Projeté par:	G. Pomerleau
Vérifié par:	J. Côté	Approuvé par:	M. Poulin
No. de dessin	01112-5500-05	No. de projet:	011-7112-5500



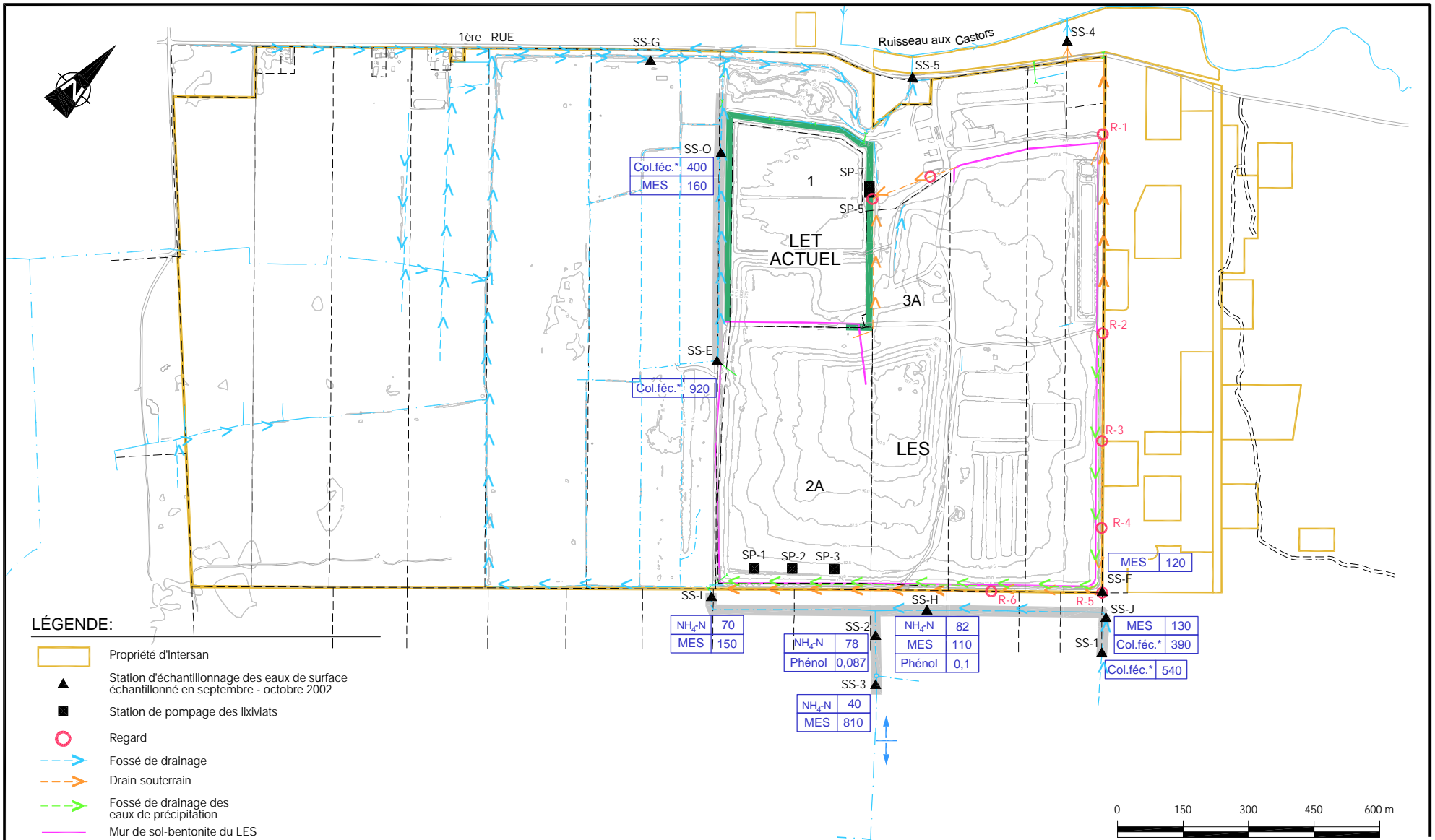
PROJET DE DÉVELOPPEMENT DU BIORÉACTEUR
CENTRE DE VALORISATION
ENVIRONNEMENTALE DES RÉSIDUS (CVER)
DE SAINTE-SOPHIE
QUALITÉ DES EAUX AU LIEU
D'ENFOUISSEMENT SANITAIRE DE SAINTE-SOPHIE



COUPE HYDROGÉOLOGIQUE LD-LD'

FIGURE

8



LÉGENDE:

- Propriété d'Intersan
- Station d'échantillonnage des eaux de surface échantillonné en septembre - octobre 2002
- Station de pompage des lixiviats
- Regard
- Fossé de drainage
- Drain souterrain
- Fossé de drainage des eaux de précipitation
- Mur de sol-bentonite du LES
- Clé d'argile du LET actuel
- Limite approximative du partage des eaux des fossés de drainage
- Eau de surface affectée en excès des valeurs limites de l'article 45 du PREMR (02-07-24)

MES 810	Concentration en excès de l'article 45 du PREMR (02-07-24) (mg/L)
NH ₄ -N	Azote ammoniacal
Phénol	Composés phénoliques totaux
Col.féc.*	Coliformes fécaux (UFC/100 ml)
MES	Matières en suspension

NH ₄ -N 70 MES 150	SS-2 NH ₄ -N 78 Phénol 0,087	SS-3 NH ₄ -N 40 MES 810	SS-H NH ₄ -N 82 MES 110 Phénol 0,1	SS-1 MES 130 Col.féc.* 390 Col.féc.* 540
--------------------------------------	---	--	--	---

Date:	2002-12-20	Echelle:	1 : 12 500
Dessiné par:	R. Gravel	Projeté par:	G. Pomerleau
Vérifié par:	J. Côté	Approuvé par:	M. Poulin
No. de dessin	01112-5500-09a	No. de projet:	011-7112-5500

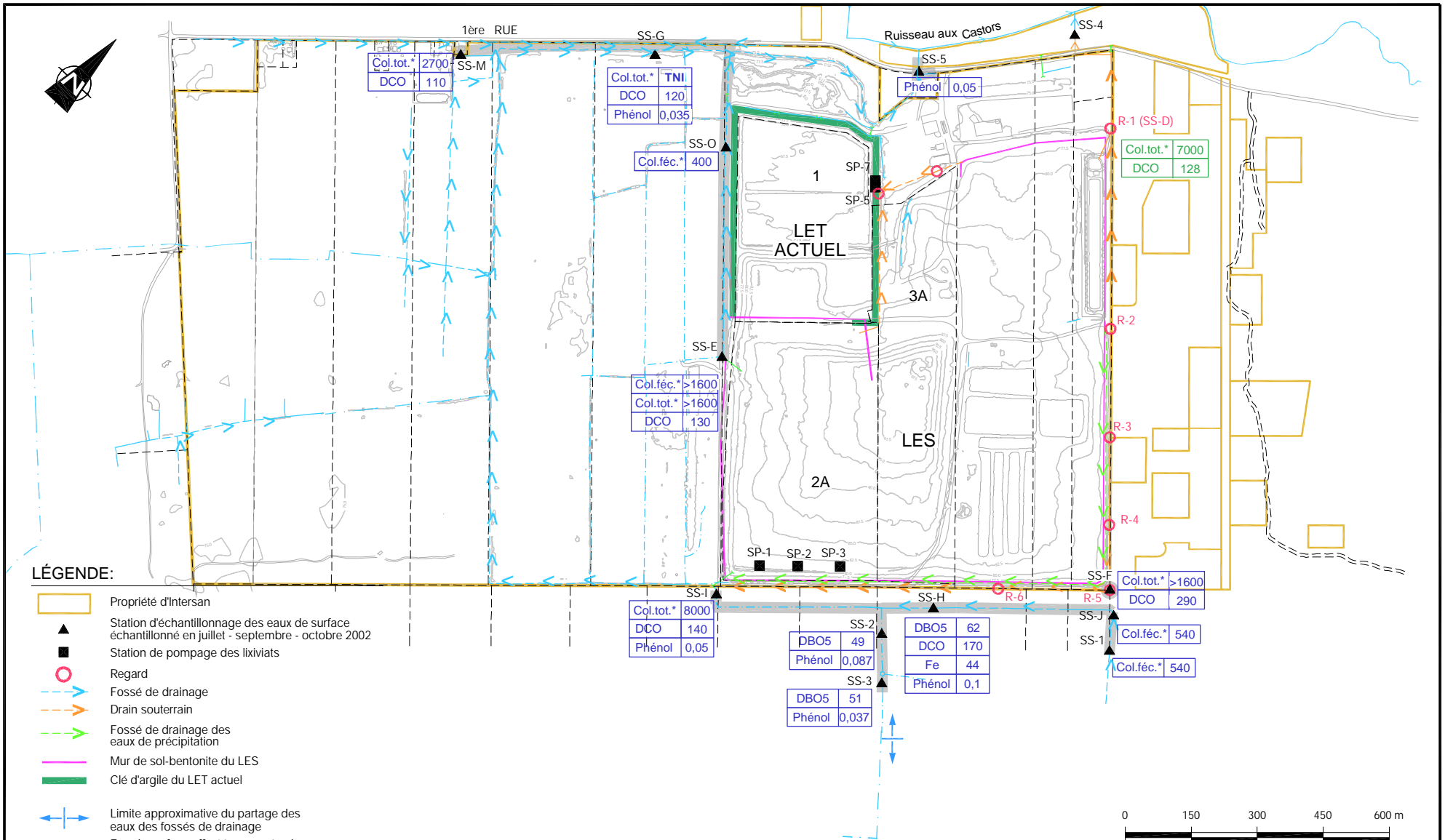


PROJET DE DÉVELOPPEMENT DU BIORÉACTEUR
CENTRE DE VALORISATION
ENVIRONNEMENTALE DES RÉSIDUS (CVER)
DE SAINTE-SOPHIE
QUALITÉ DES EAUX AU LIEU
D'ENFOUISSEMENT SANITAIRE DE SAINTE-SOPHIE



QUALITÉ DES EAUX DE SURFACE - art. 45 PREMR
 SEPTEMBRE - OCTOBRE 2002

FIGURE
9A




LÉGENDE:

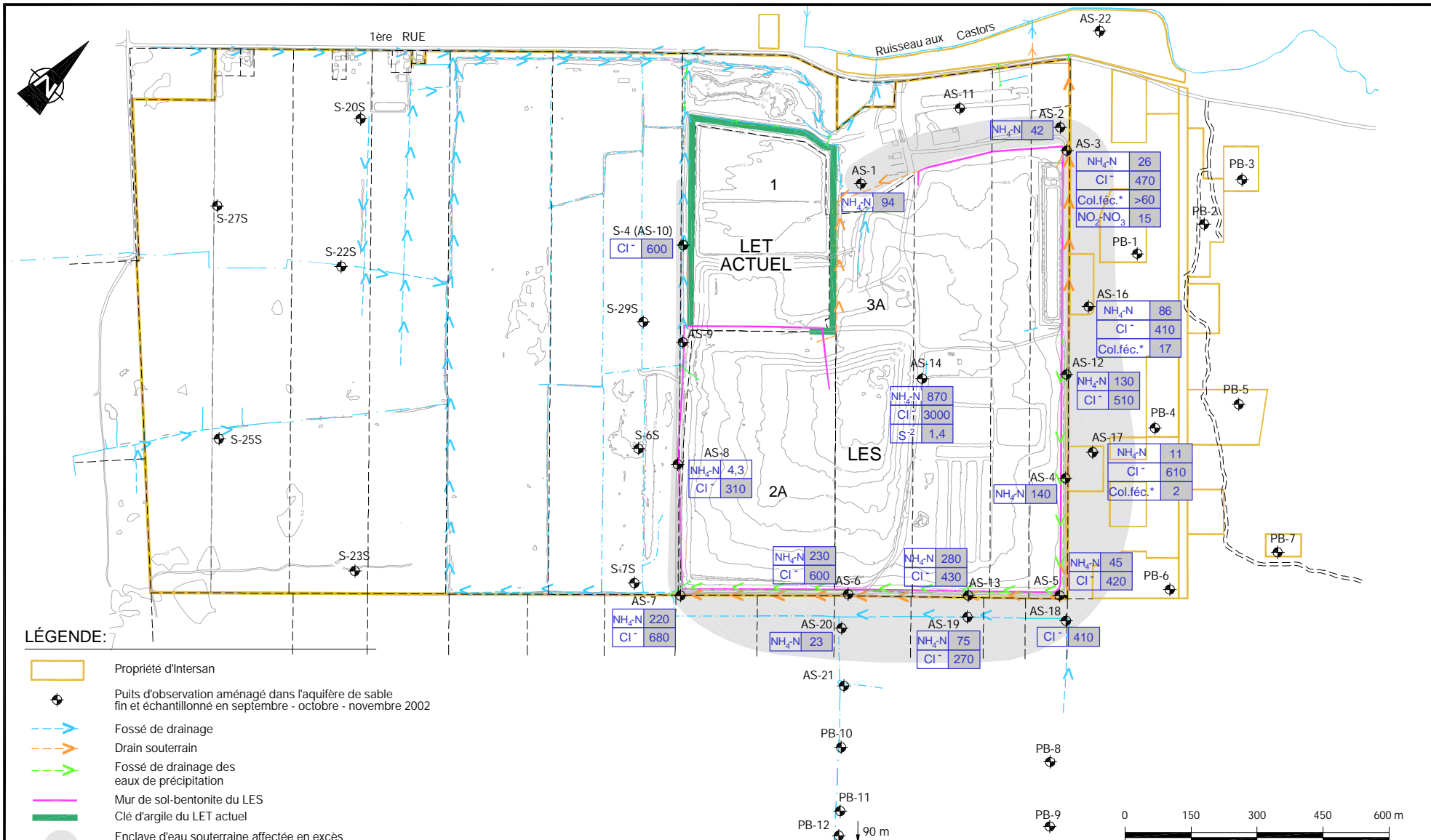
- Propriété d'Intersan
- Station d'échantillonnage des eaux de surface échantillonné en juillet - septembre - octobre 2002
- Station de pompage des lixiviats
- Regard
- Fossé de drainage
- Drain souterrain
- Fossé de drainage des eaux de précipitation
- Mur de sol-bentonite du LES
- Clé d'argile du LET actuel
- Limite approximative du partage des eaux des fossés de drainage
- Eau de surface affectée en excès des valeurs limites de l'article 30 du RDS

Phénol 0,1	Concentration en excès de l'article 30 du RDS
Col.féc.*	Coliformes fécaux (UFC/100 ml)
Col.tot.*	Coliformes totaux (UFC/100 ml)
DBO5	Demande biologique en oxygène 5 jours
DCO	Demande chimique en oxygène
Fe	Fer
Phénol	Composés phénoliques totaux
TNI	Trop nombreux pour interprétation
DCO 128	Concentration en excès de l'article 30 du RDS - Résultat de novembre 2000

Date:	2002-12-20	Echelle:	1 : 12 500
Dessiné par:	R. Gravel	Projeté par:	G. Pomerleau
Vérifié par:	J. Côté	Approuvé par:	M. Poulin
No. de dessin	01112-5500-09b	No. de projet:	011-7112-5500



**PROJET DE DÉVELOPPEMENT DU BIORÉACTEUR
CENTRE DE VALORISATION
ENVIRONNEMENTALE DES RÉSIDUS (CVER)
DE SAINTE-SOPHIE
QUALITÉ DES EAUX AU LIEU
D'ENFOUISSEMENT SANITAIRE DE SAINTE-SOPHIE**



LÉGENDE:

- Propriété d'Intersan
- Puits d'observation aménagé dans l'aquifère de sable fin et échantillonné en septembre - octobre - novembre 2002
- Fossé de drainage
- Drain souterrain
- Fossé de drainage des eaux de précipitation
- Mur de sol-bentonite du LES
- Clé d'argile du LET actuel
- Enclave d'eau souterraine affectée en excès des valeurs limites de l'article 49 du PREMR (02-07-24)

NH₄-N 4,3 Concentration en excès de l'article 29 du PREMR (02-07-24) (mg/L)

NH₄-N 230 Concentration en excès de l'article 49 du PREMR (02-07-24) et du bruit de fond local (mg/L)

- NH₄-N Azote ammoniacal
- Cl⁻ Chlorures
- Col.féc.* Coliformes fécaux (UFC/ 100 ml)
- NO₂-NO₃ Nitrates et nitrites
- S⁻² Sulfures

Date:	2002-12-20	Echelle:	1 : 12 500
Dessiné par:	R. Gravel	Projeté par:	G. Pomerleau
Vérifié par:	J. Côté	Approuvé par:	M. Poulin
No. de dessin	01112-5500-10a	No. de projet:	011-7112-5500



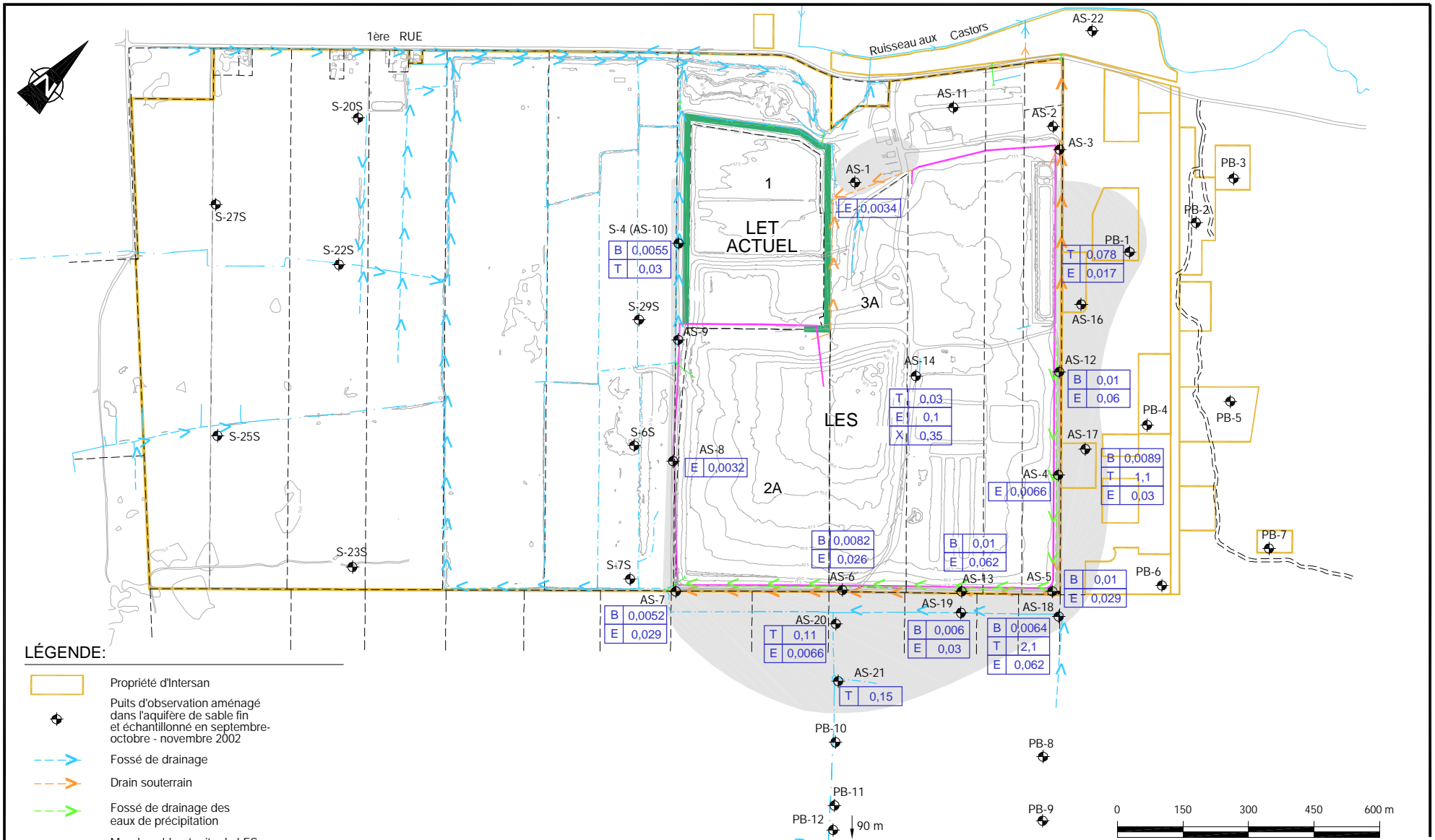
PROJET DE DÉVELOPPEMENT DU BIORÉACTEUR
CENTRE DE VALORISATION
ENVIRONNEMENTALE DES RÉSIDUS (CVER)
DE SAINTE-SOPHIE
QUALITÉ DES EAUX AU LIEU
D'ENFOUISSEMENT SANITAIRE DE SAINTE-SOPHIE



QUALITÉ DE L'EAU SOUTERRAINE DE LA
NAPPE LIBRE DE SURFACE
(NH₄-N, Cl⁻, Col.féc., NO₂-NO₃, S⁻²)
SEPTEMBRE - OCTOBRE - NOVEMBRE 2002

FIGURE

10A



LÉGENDE:

- Propriété d'Intersan
- Puits d'observation aménagés dans l'aquifère de sable fin et échantillonnés en septembre - octobre - novembre 2002
- Fossé de drainage
- Drain souterrain
- Fossé de drainage des eaux de précipitation
- Mur de sol-bentonite du LES
- Clé d'argile du LET actuel
- Enclave d'eau souterraine affectée en excès des valeurs limites de l'article 49 du PREMR (02-07-24)
- B 0,0055 Concentration en excès de l'article 49 du PREMR (02-07-24) (mg/L)

- B Benzène
- T Toluène
- E Éthylbenzène
- X Xylènes

Date:	2002-12-20	Echelle:	1 : 12 500
Dessiné par:	R. Gravel	Projeté par:	G. Pomerleau
Vérifié par:	J. Côté	Approuvé par:	M. Poulin
No. de dessin	01112-5500-10b	No. de projet:	011-7112-5500

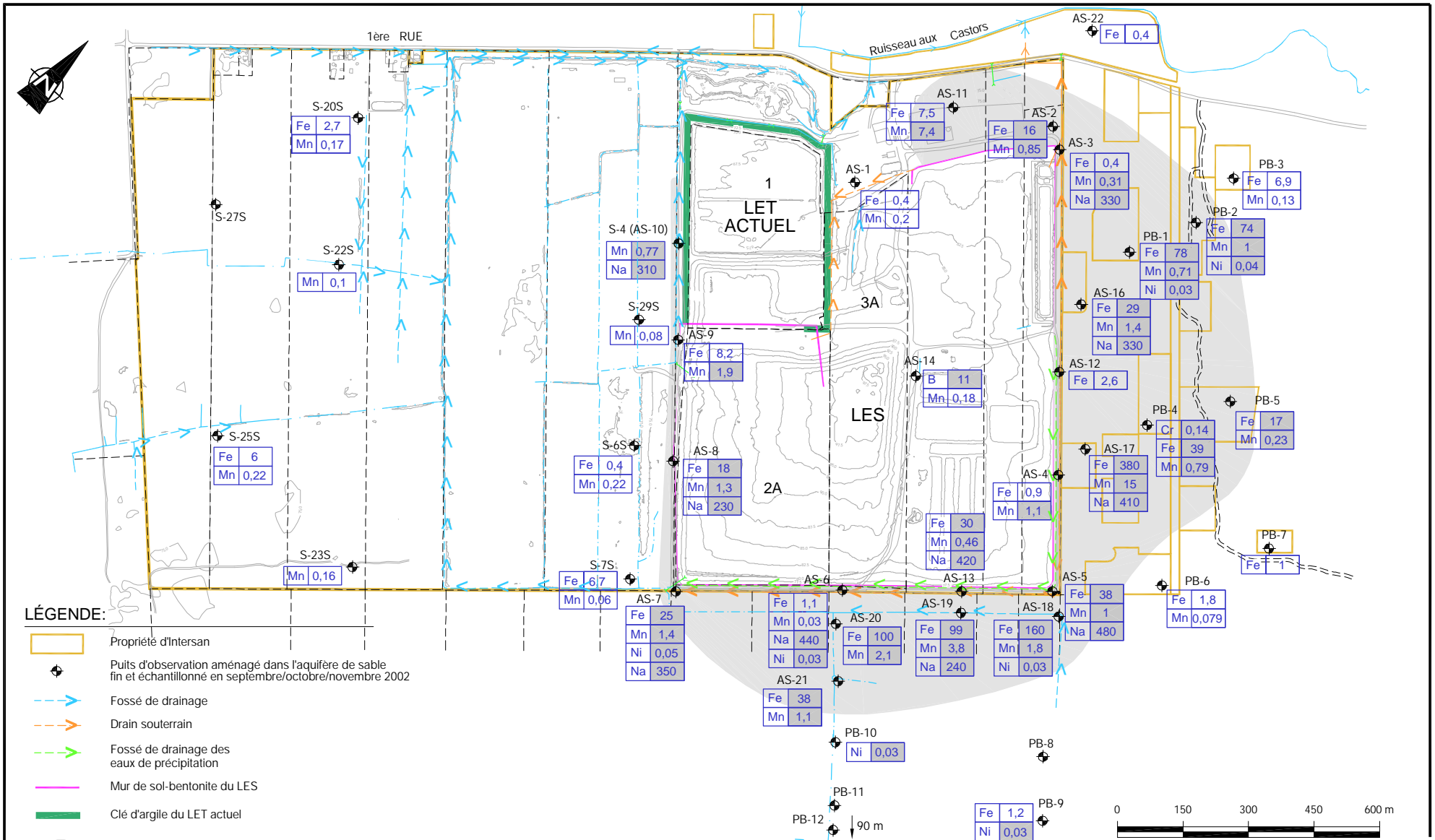


PROJET DE DÉVELOPPEMENT DU BIORÉACTEUR
CENTRE DE VALORISATION
ENVIRONNEMENTALE DES RÉSIDUS (CVER)
DE SAINTE-SOPHIE
QUALITÉ DES EAUX AU LIEU
D'ENFOUISSEMENT SANITAIRE DE SAINTE-SOPHIE



QUALITÉ DE L'EAU SOUTERRAINE DE LA
NAPPE LIBRE DE SURFACE
(BTEX)
SEPTEMBRE - OCTOBRE - NOVEMBRE 2002

FIGURE
10B



LÉGENDE:

- Propriété d'Intersan
- Puits d'observation aménagés dans l'aquifère de sable fin et échantillonnés en septembre/octobre/novembre 2002
- Fossé de drainage
- Drain souterrain
- Fossé de drainage des eaux de précipitation
- Mur de sol-bentonite du LES
- Clé d'argile du LET actuel

Enclave d'eau souterraine affectée en excès des valeurs limites de l'article 49 du PREMR (02-07-24)

Fe 2,7 Concentration en excès de l'article 49 du PREMR (02-07-24) (mg/L)

Fe 100 Concentration en excès de l'article 49 du PREMR (02-07-24) et du bruit de fond local (mg/L)

B Bore
 Cr Chrome
 Fe Fer
 Mn Manganèse
 Ni Nickel
 Na Sodium

Date:	2002-12-20	Echelle:	1 : 12 500
Dessiné par:	R. Gravel	Projeté par:	G. Pomerleau
Vérifié par:	J. Côté	Approuvé par:	M. Poulin
No. de dessin	01112-5500-10c	No. de projet:	011-7112-5500



PROJET DE DÉVELOPPEMENT DU BIORÉACTEUR
 CENTRE DE VALORISATION
 ENVIRONNEMENTALE DES RÉSIDUS (CVER)
 DE SAINTE-SOPHIE
 QUALITÉ DES EAUX AU LIEU
 D'ENFOUISSEMENT SANITAIRE DE SAINTE-SOPHIE

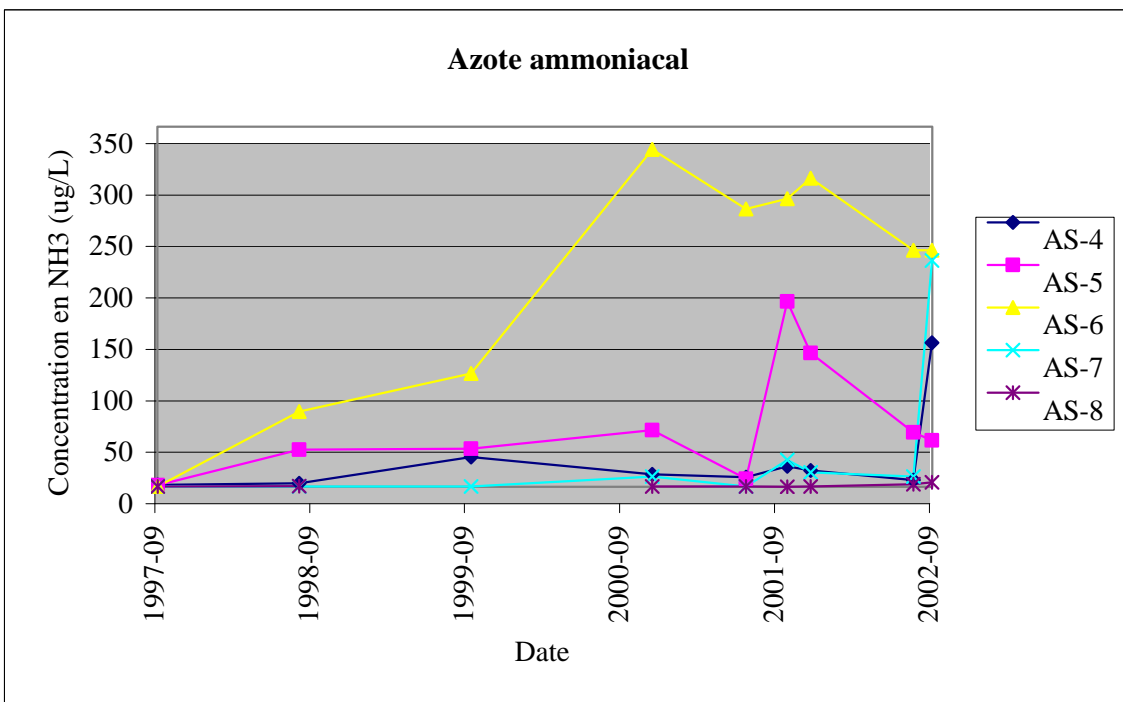
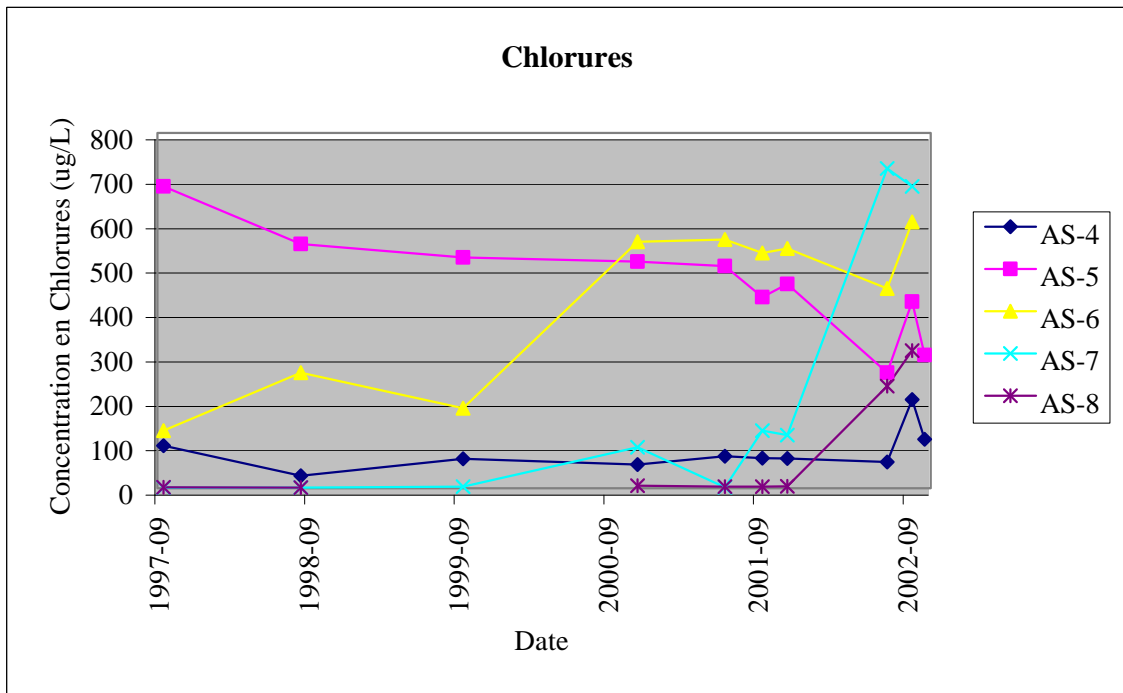


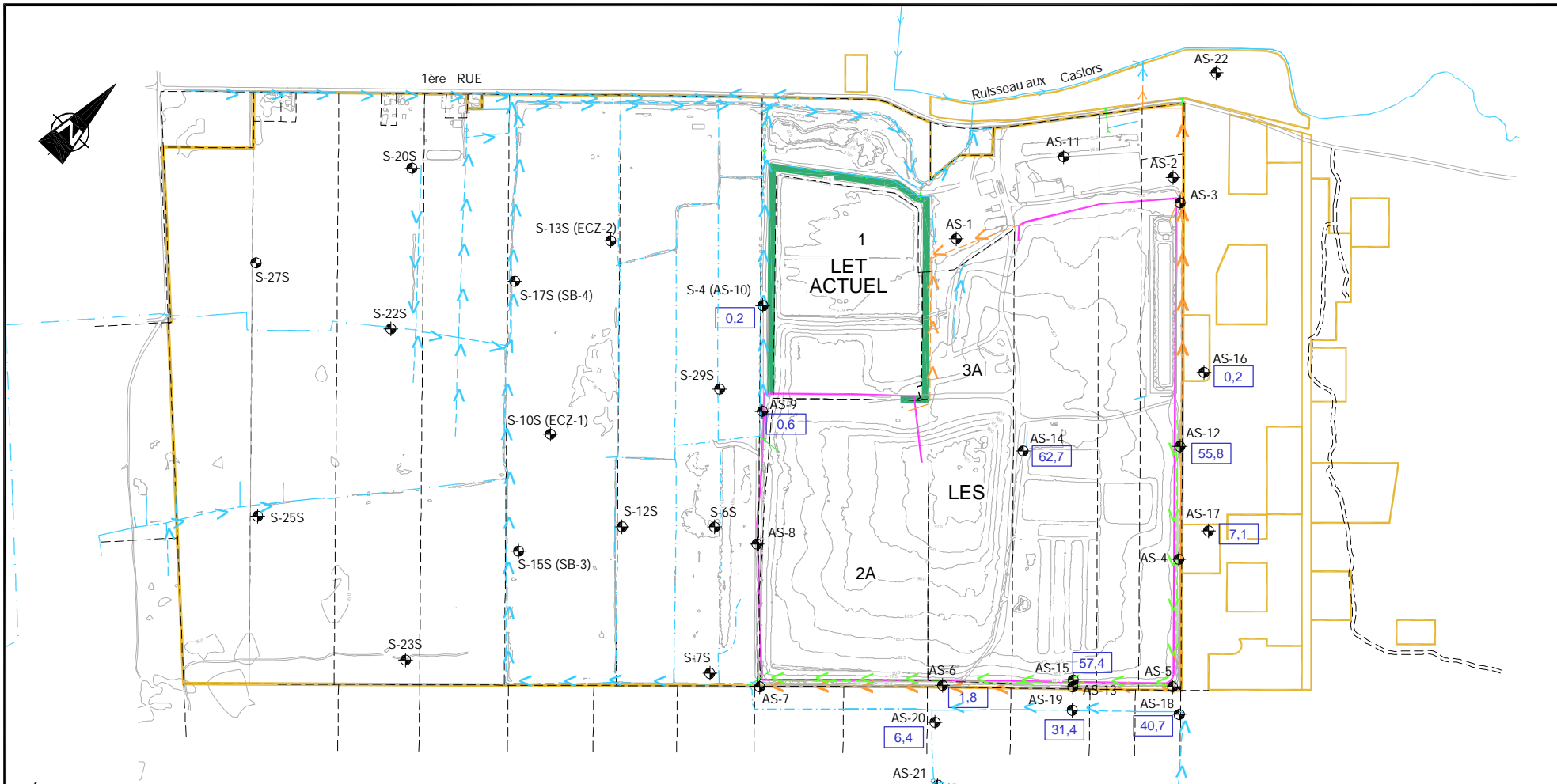
QUALITÉ DE L'EAU SOUTERRAINE DE LA
 NAPPE LIBRE DE SURFACE
 B, Cr, Fe, Mn, Ni, Na (Métaux)
 SEPTEMBRE - OCTOBRE - NOVEMBRE 2002

FIGURE
 10C

FIGURE 10D

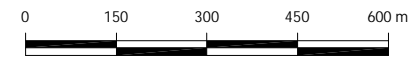
Évolution des concentrations en chlorures et en azote ammoniacal dans l'eau souterraine de la nappe de surface dans cinq puits situés au sud du LES





LÉGENDE:

- Propriété d'Intersan
- Puits d'observation aménagé dans l'aquifère de sable fin et relevé pour le CH₄ en octobre 2002
- Fossé de drainage
- Drain souterrain
- Fossé de drainage des eaux de précipitation
- Mur de sol-bentonite du LES
- Clé d'argile du LET actuel
- Méthane (CH₄) exprimé en pourcentage volume



Date:	2002-12-20	Echelle:	1 : 12 500
Dessiné par:	R. Gravel	Projeté par:	G. Pomerleau
Vérifié par:	J. Côté	Approuvé par:	M. Poulin
No. de dessin	01112-5500-10e	No. de projet:	011-7112-5500



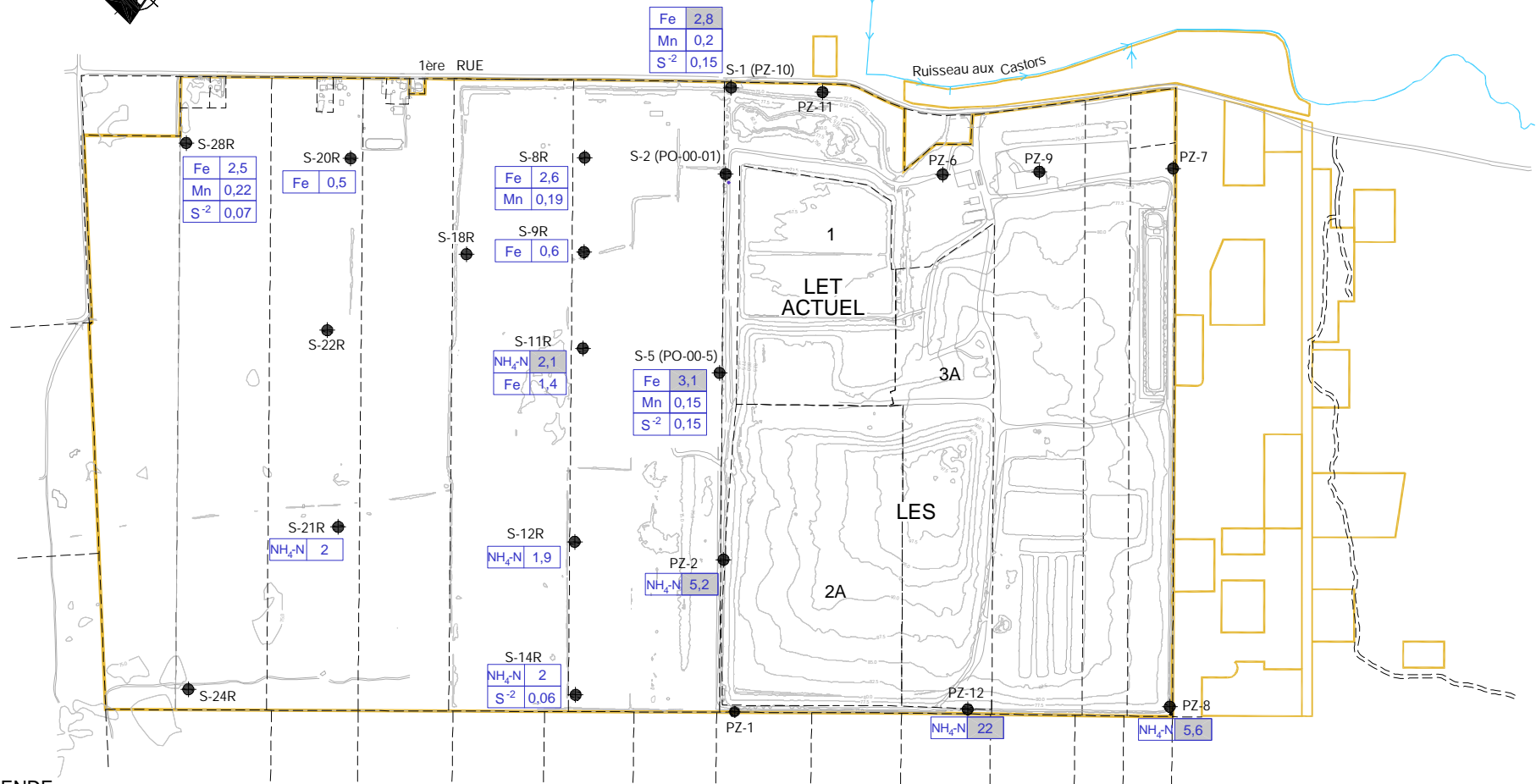
PROJET DE DÉVELOPPEMENT DU BIORÉACTEUR
CENTRE DE VALORISATION
ENVIRONNEMENTALE DES RÉSIDUS (CVER)
DE SAINTE-SOPHIE
QUALITÉ DES EAUX AU LIEU
D'ENFOUISSEMENT SANITAIRE DE SAINTE-SOPHIE



MESURE DU MÉTHANE DANS LES PUIITS D'OBSERVATION
AMÉNAGÉS DANS LA NAPPE LIBRE DE SURFACE
OCTOBRE 2002

FIGURE

10E



LÉGENDE:

Propriété d'Intersan

Puits d'observation aménagé dans l'aquifère semi-captif du roc et échantillonné en novembre-décembre 2001

Concentration en excès de l'article 49 du PREMR (02-07-24) (mg/L)

Concentration en excès de l'article 49 du PREMR (02-07-24) et du bruit de fond local (mg/L)

$\text{NH}_4\text{-N}$ Azote ammoniacal
 Fe Fer
 Mn Manganèse
 S^{-2} Sulfures



Date:	2002-12-20	Echelle:	1 : 12 500
Dessiné par:	R. Gravel	Projeté par:	G. Pomerleau
Vérifié par:	J. Côté	Approuvé par:	M. Poulin
No. de dessin	01112-5500-11a	No. de projet:	011-7112-5500

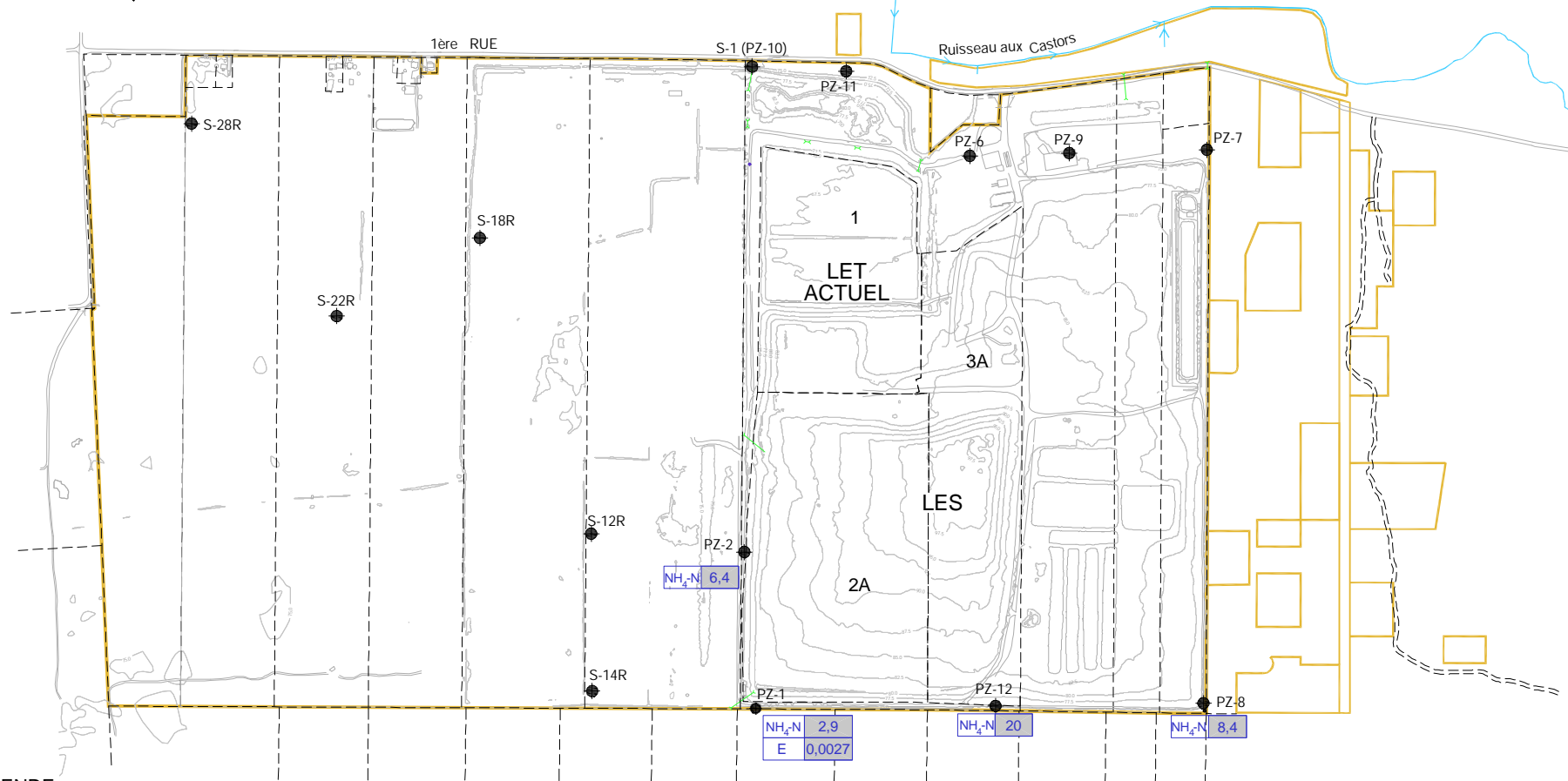


PROJET DE DÉVELOPPEMENT DU BIORÉACTEUR
 CENTRE DE VALORISATION
 ENVIRONNEMENTALE DES RÉSIDUS (CVER)
 DE SAINTE-SOPHIE
 QUALITÉ DES EAUX AU LIEU
 D'ENFOUISSEMENT SANITAIRE DE SAINTE-SOPHIE






QUALITÉ DES EAUX SOUTERRAINES DE LA
 NAPPE SEMI-CAPTIVE DU ROC
 NOVEMBRE - DÉCEMBRE 2001



FIGURE
 11A



LÉGENDE:

-  Propriété d'Intersan
-  Puits d'observation aménagé dans l'aquifère semi-captif du roc et échantillonné en juillet 2002

 Concentration en excès de l'article 49 du PREMR (02-07-24) et du bruit de fond local (mg/L)

 Azote ammoniacal
 Éthylbenzène



Date:	2002-12-20	Echelle:	1 : 12 500
Dessiné par:	R. Gravel	Projeté par:	G. Pomerleau
Vérifié par:	J. Côté	Approuvé par:	M. Poulin
No. de dessin	01112-5500-11b	No. de projet:	011-7112-5500



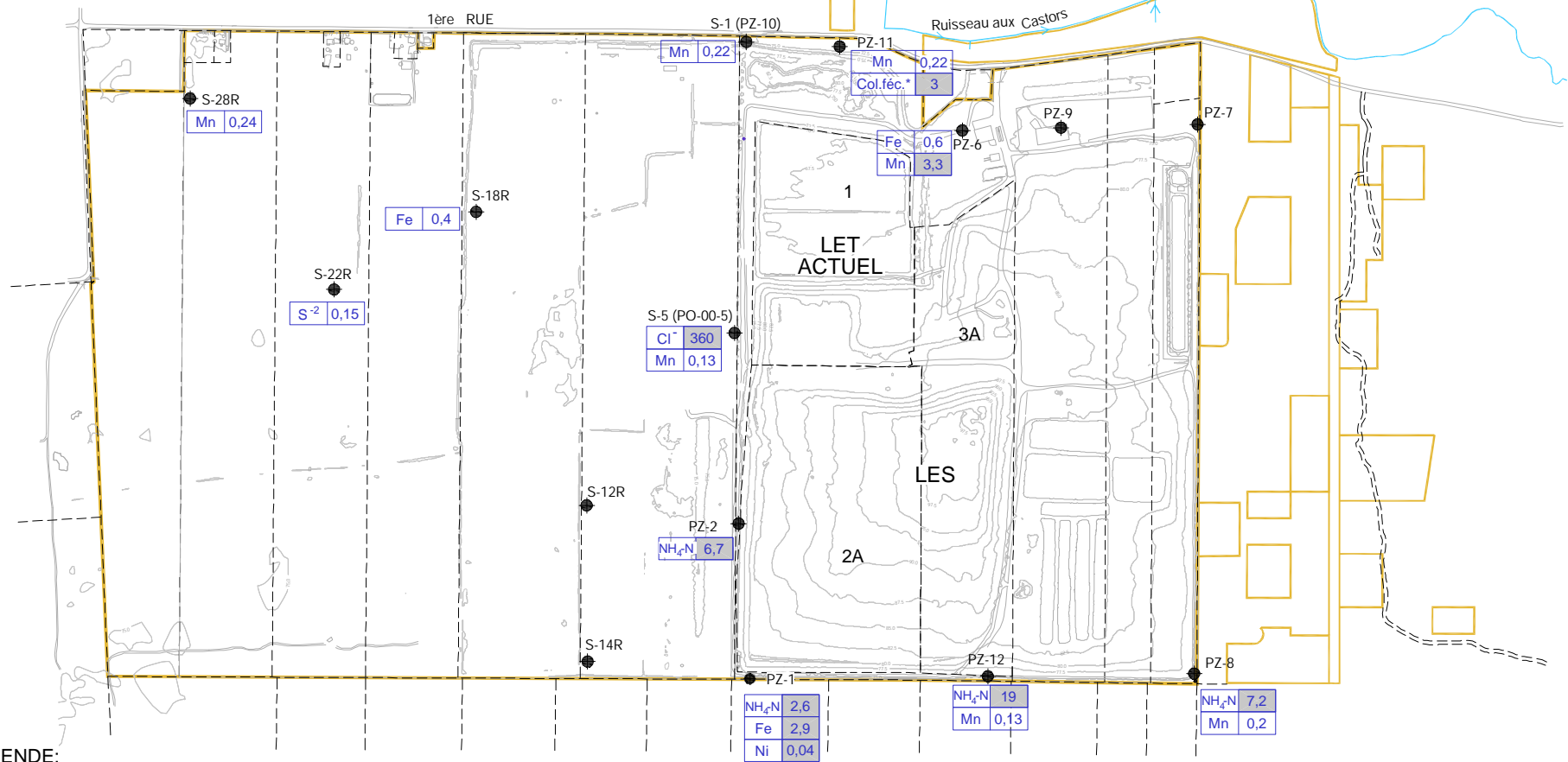
PROJET DE DÉVELOPPEMENT DU BIORÉACTEUR
 CENTRE DE VALORISATION
 ENVIRONNEMENTALE DES RÉSIDUS (CVER)
 DE SAINTE-SOPHIE
 QUALITÉ DES EAUX AU LIEU
 D'ENFOUISSEMENT SANITAIRE DE SAINTE-SOPHIE



QUALITÉ DES EAUX SOUTERRAINES DE LA
 NAPPE SEMI-CAPTIVE DU ROC
 JUILLET 2002

FIGURE

11B



LÉGENDE:

- Propriété d'Intersan
- Puits d'observation aménagé dans l'aquifère semi-captif du roc et échantillonné en septembre - octobre 2002

- Mn 0,22 Concentration en excès de l'article 49 du PREMR (02-07-24) (mg/L)
- NH₄-N 19 Concentration en excès de l'article 49 du PREMR (02-07-24) et du bruit de fond local (mg/L)

- NH₄-N Azote ammoniacal
- Cl⁻ Chlorures
- Col.féc.* Coliformes fécaux (UFC/100 ml)
- Fe Fer
- Mn Manganèse
- Ni Nickel
- S⁻² Sulfures

Date:	2002-12-20	Echelle:	1 : 12 500
Dessiné par:	R. Gravel	Projeté par:	G. Pomerleau
Vérifié par:	J. Côté	Approuvé par:	M. Poulin
No. de dessin	01112-5500-11c	No. de projet:	011-7112-5500

INTERSAN INC
UNE FILIALE DE CANADIAN WASTE SERVICES

PROJET DE DÉVELOPPEMENT DU BIORÉACTEUR
CENTRE DE VALORISATION
ENVIRONNEMENTALE DES RÉSIDUS (CVER)
DE SAINTE-SOPHIE
QUALITÉ DES EAUX AU LIEU
D'ENFOUISSEMENT SANITAIRE DE SAINTE-SOPHIE

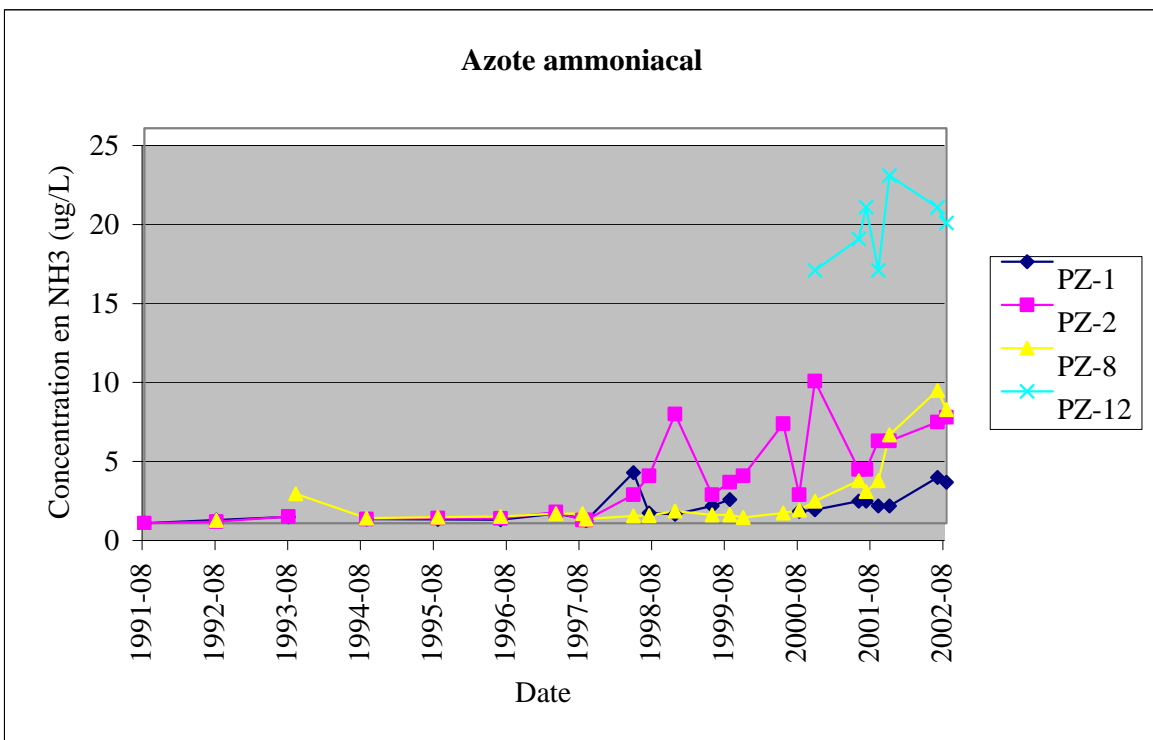
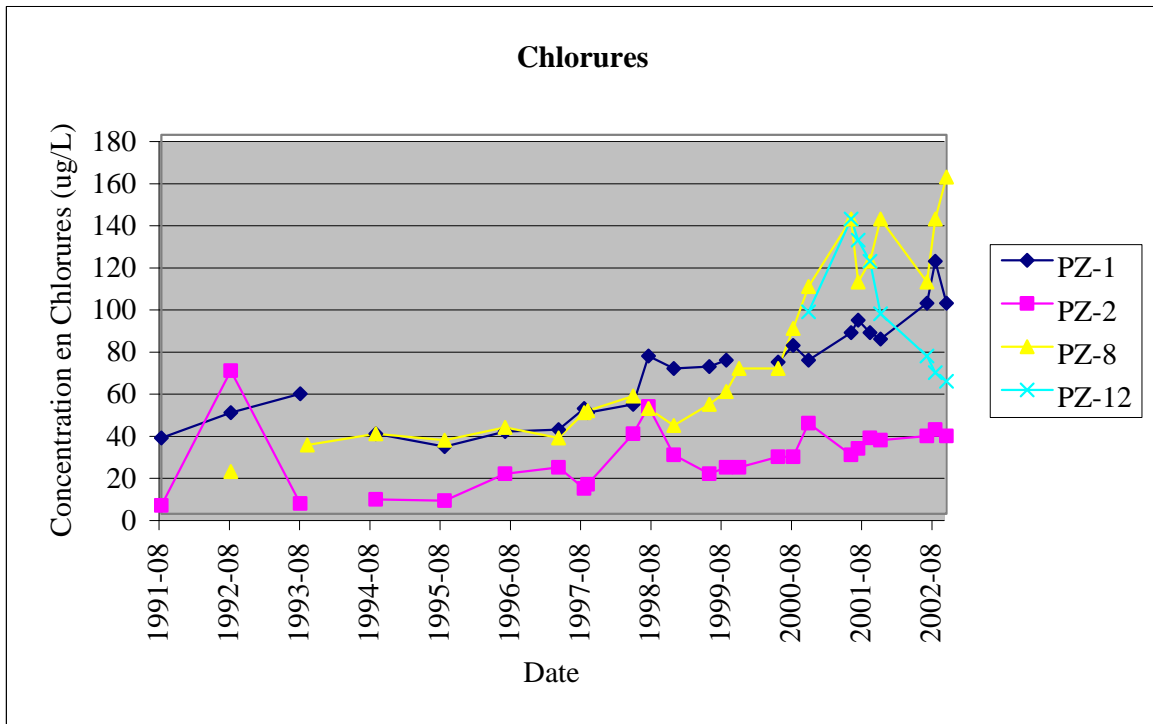


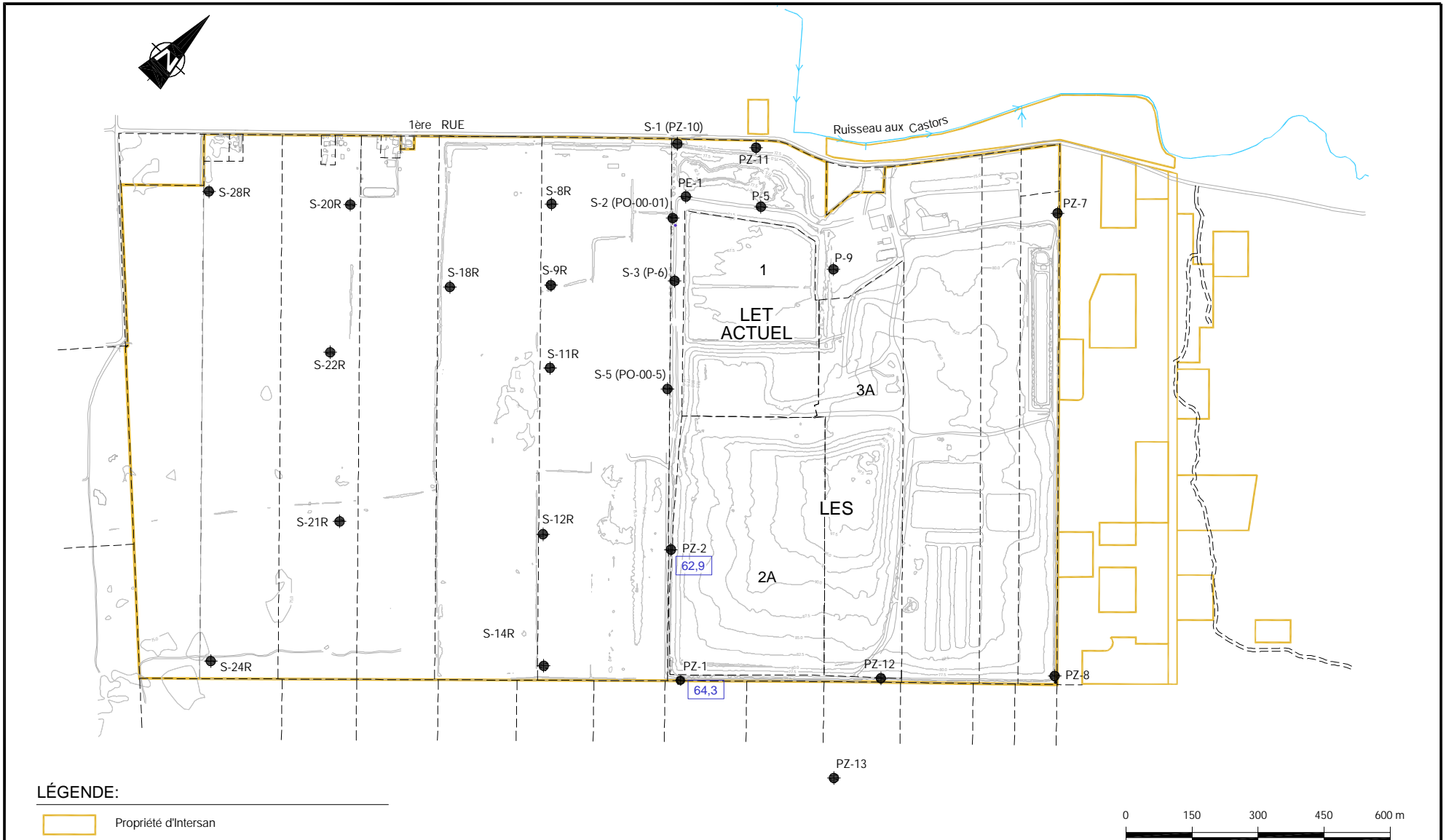
QUALITÉ DES EAUX SOUTERRAINES DE LA
NAPPE SEMI-CAPTIVE DU ROC
SEPTEMBRE - OCTOBRE 2002

FIGURE
11C



FIGURE 11D

Évolution des concentrations en chlorures et en azote ammoniacal dans la nappe semi-captive du roc dans trois puits situés en aval hydraulique du LES





LÉGENDE:

-  Propriété d'Intersan
-  Puits d'observation aménagé dans l'aquifère semi-captif du roc et relevé pour le CH₄ en octobre 2002
- 62,9 Méthane (CH₄) exprimé en pourcentage volume

Date:	2002-12-20	Echelle:	1 : 12 500
Dessiné par:	R. Gravel	Projeté par:	G. Pomerleau
Vérifié par:	J. Côté	Approuvé par:	M. Poulin
No. de dessin	01112-5500-11e	No. de projet:	011-7112-5500



PROJET DE DÉVELOPPEMENT DU BIORÉACTEUR
CENTRE DE VALORISATION
ENVIRONNEMENTALE DES RÉSIDUS (CVER)
DE SAINTE-SOPHIE
QUALITÉ DES EAUX AU LIEU
D'ENFOUISSEMENT SANITAIRE DE SAINTE-SOPHIE



MESURE DU MÉTHANE DANS LES PUIITS D'OBSERVATION
AMÉNAGÉS DANS LA NAPPE SEMI-CAPTIVE DU ROC
OCTOBRE 2002

FIGURE
11E