
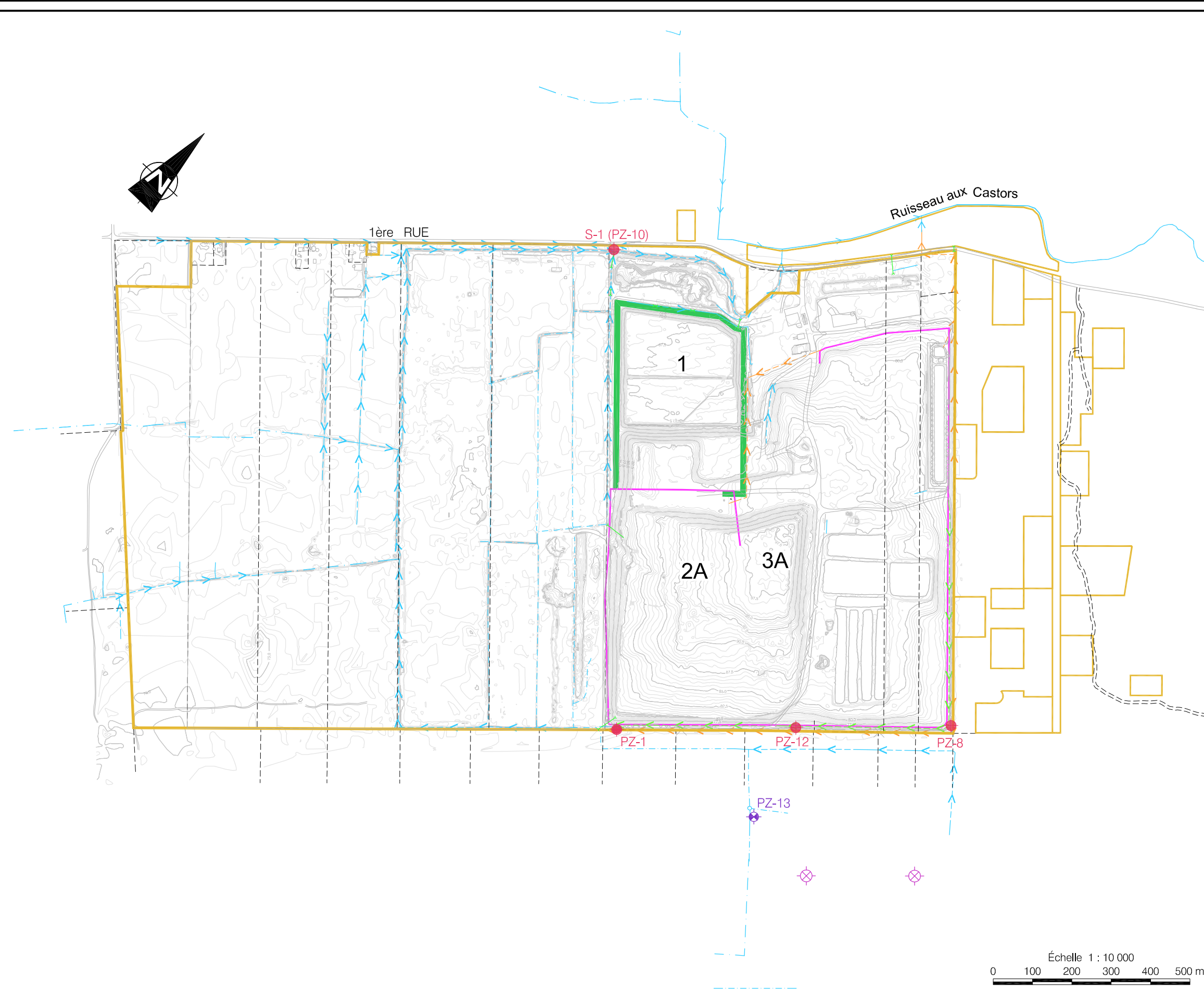


Figure 9.2

**RÉSEAU DE PUIITS D'OBSERVATION
 NAPPE SEMI-CAPTIVE DU ROC**

LÉGENDE:

-  Propriété d'Intersan
-  Puits d'observation aménagé dans l'aquifère semi-captif du roc inclus dans le plan de suivi environnemental
-  Puits d'observation aménagé dans l'aquifère semi-captif du roc inclus dans le plan de sécurisation environnementale
-  Puits d'observation proposé aménagé dans l'aquifère semi-captif du roc inclus dans le plan de sécurisation environnementale
-  Fossé de drainage
-  Drain souterrain
-  Fossé de drainage des eaux de précipitation
-  Mur de sol-bentonite du LES
-  Clé d'argile du LET actuel



Source plan de base : André Simard & Ass., septembre 2001

N° contrat TECSULT : 05-10949