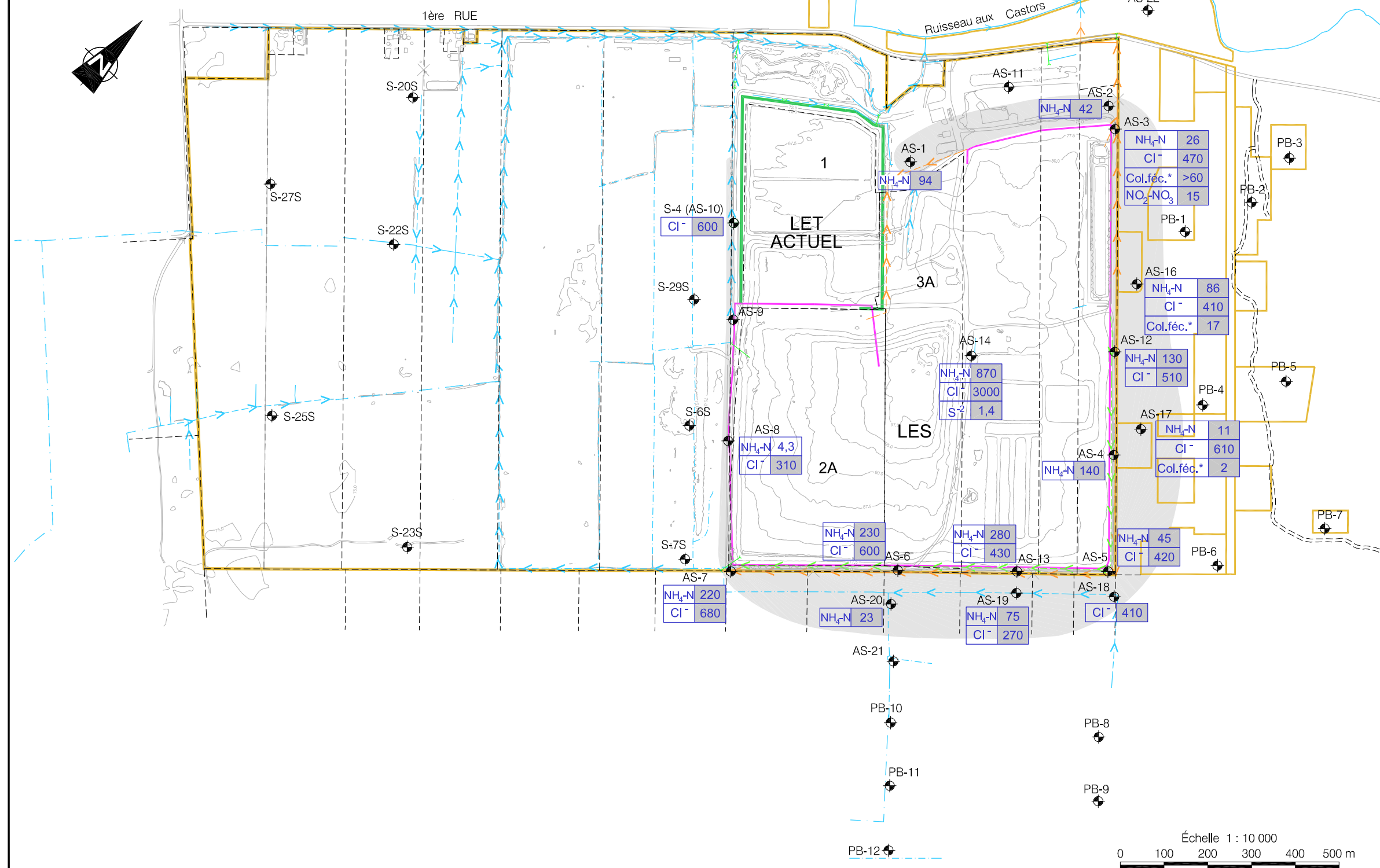


Figure 5.2

QUALITÉ DES EAUX SOUTERRAINES DE LA
 NAPPE LIBRE DE SURFACE

LÉGENDE:

- Propriété d'Intersan
- Puits d'observation aménagés dans l'aquifère de sable fin et échantillonnés en septembre - octobre - novembre 2002
- Fossé de drainage
- Drain souterrain
- Fossé de drainage des eaux de précipitation
- Mur de sol-bentonite du LES
- Clé d'argile du LET actuel
- Enclave d'eau souterraine affectée en excès des valeurs limites de l'article 49 du PREMR (02-07-24)
- NH₄-N 4,3 Concentration en excès de l'article 49 du PREMR (02-07-24) (mg/L)
- NH₄-N 230 Concentration en excès de l'article 49 du PREMR (02-07-24) et du bruit de fond local (mg/L)
- NH₄-N Azote ammoniacal
- Cl⁻ Chlorures
- Col.féc.* Coliformes fécaux (UFC/ 100 ml)
- NO₂-NO₃ Nitrates et nitrites
- S⁻² Sulfures



Source : Golder Associés inc., décembre 2002 a

N° contrat TECSULT : 05-10949

Échelle 1 : 10 000
 0 100 200 300 400 500 m

Avril 2003