

Figure 5.1

QUALITÉ DES EAUX DE SURFACE  
 (article 45 PREMR)  
 (article 30 RDS)

**LÉGENDE:**

- Propriété d'Intersan
- Station d'échantillonnage des eaux de surface échantillonné en septembre - octobre 2002
- Station de pompage des lixiviats
- Regard
- Fossé de drainage
- Drain souterrain
- Fossé de drainage des eaux de précipitation
- Mur de sol-bentonite du LES
- Clé d'argile du LET actuel
- Limite approximative du partage des eaux des fossés de drainage
- Eau de surface affectée en excès des valeurs limites de l'article 45 du PREMR (02-07-24) et de l'article 30 du RDS
- Résultats analytiques ne couvrant pas tous les paramètres de l'article 30
- |     |     |
|-----|-----|
| MES | 810 |
|-----|-----|

 Concentration en excès de l'article 45 du PREMR (02-07-24) (mg/L) ou de l'article 30 du RDS
- |     |     |
|-----|-----|
| DCO | 128 |
|-----|-----|

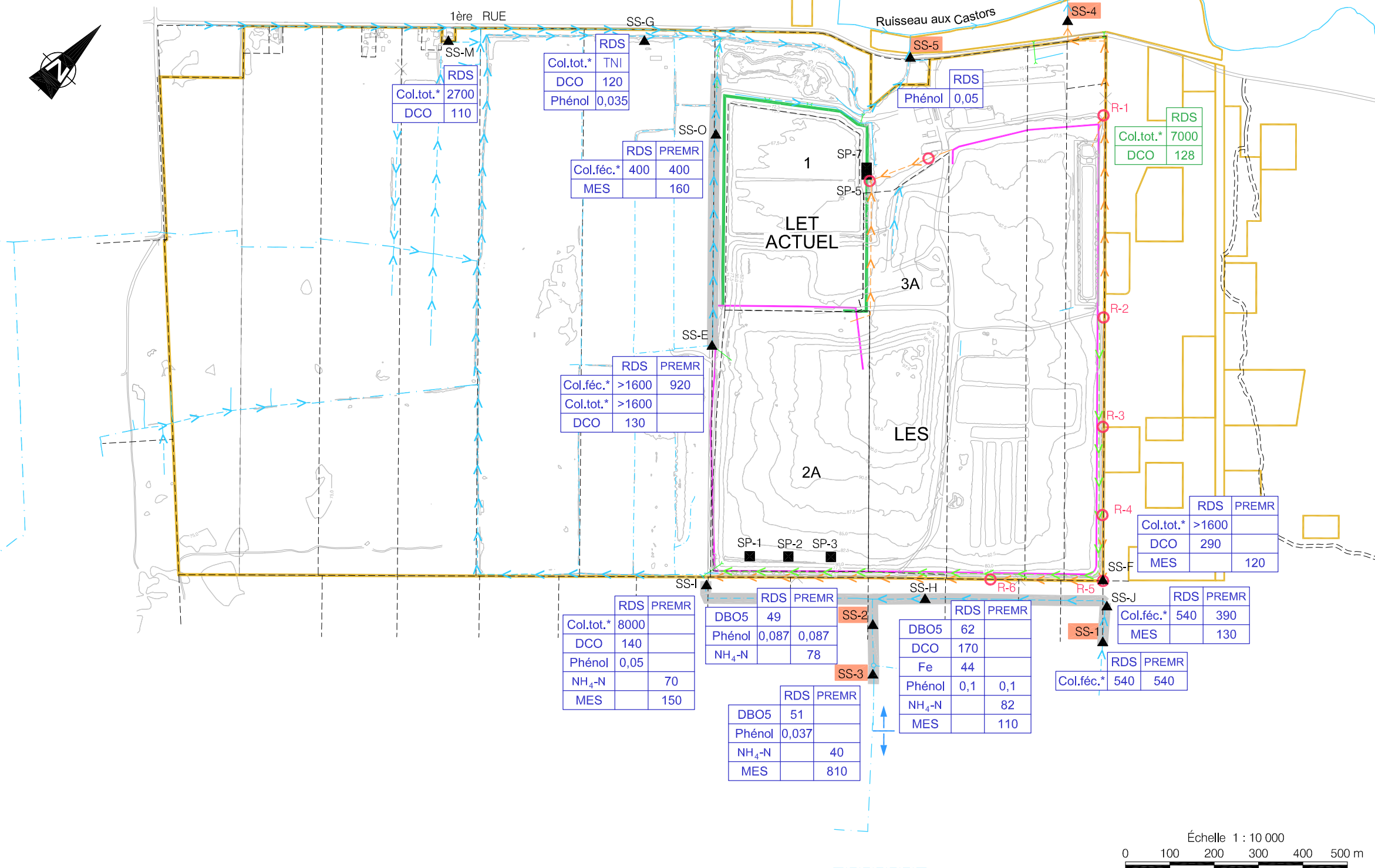
 Concentration en excès de l'article 30 du RDS - Résultat de novembre 2000
- $NH_4-N$  Azote ammoniacal
- Phénol Composés phénoliques totaux
- Col.féc.\* Coliformes fécaux (UFC/100 ml)
- Col.tot.\* Coliformes totaux (UFC/100 ml)
- DBO5 Demande biologique en oxygène 5 jours
- DCO Demande chimique en oxygène
- Fe Fer
- MES Matières en suspension
- TNI Trop nombreux pour interprétation

Source : Golder Associés inc., décembre 2002 b

N° contrat TECSULT : 05-10949



Avril 2003



V:\10949\INTERSAN - L.E.T. - SAINTE-SOPHIE\Securisation environnementale\10949-SECU-ENM-110.dwg (2003-04) dg