

LÉGENDE:

- | | | | |
|--|--|--|---|
| | Propriété d'Intersan | | Station de pompage des lixiviats |
| | Puits privé dans le sable de surface | | Regard |
| | Puits privé avec tubage au roc | | Fossé de drainage |
| | Puits d'observation aménagé dans l'aquifère de sable fin | | Drain souterrain |
| | Puits d'observation aménagé dans l'aquifère semi-captif du roc | | Fossé de drainage des eaux de précipitation |
| | Puits d'observation aménagé dans l'horizon d'argile silteuse | | Mur de sol-bentonite du LES |
| | Puits d'observation aménagé dans l'horizon de till | | Clé d'argile du LET actuel |
| | Puits d'observation aménagé dans le LES | | Implantation du futur bioréacteur |
| | Puits d'observation démantelé dans le LES | | Route |
| | Puits de captage de biogaz | | Limite de municipalité |
| | Forage | | Coupe A-A' |
| | Tranchée d'exploration | | |
| | Observation de terrain (oct. 2000) | | |

SOURCES:

- Plan de base de André Simard & Ass. Dossier 01-592 date: Sept 2000 Fichier: SOP4000
- Carte # 31H13-200-0101 du Ministère des Ressources naturelles



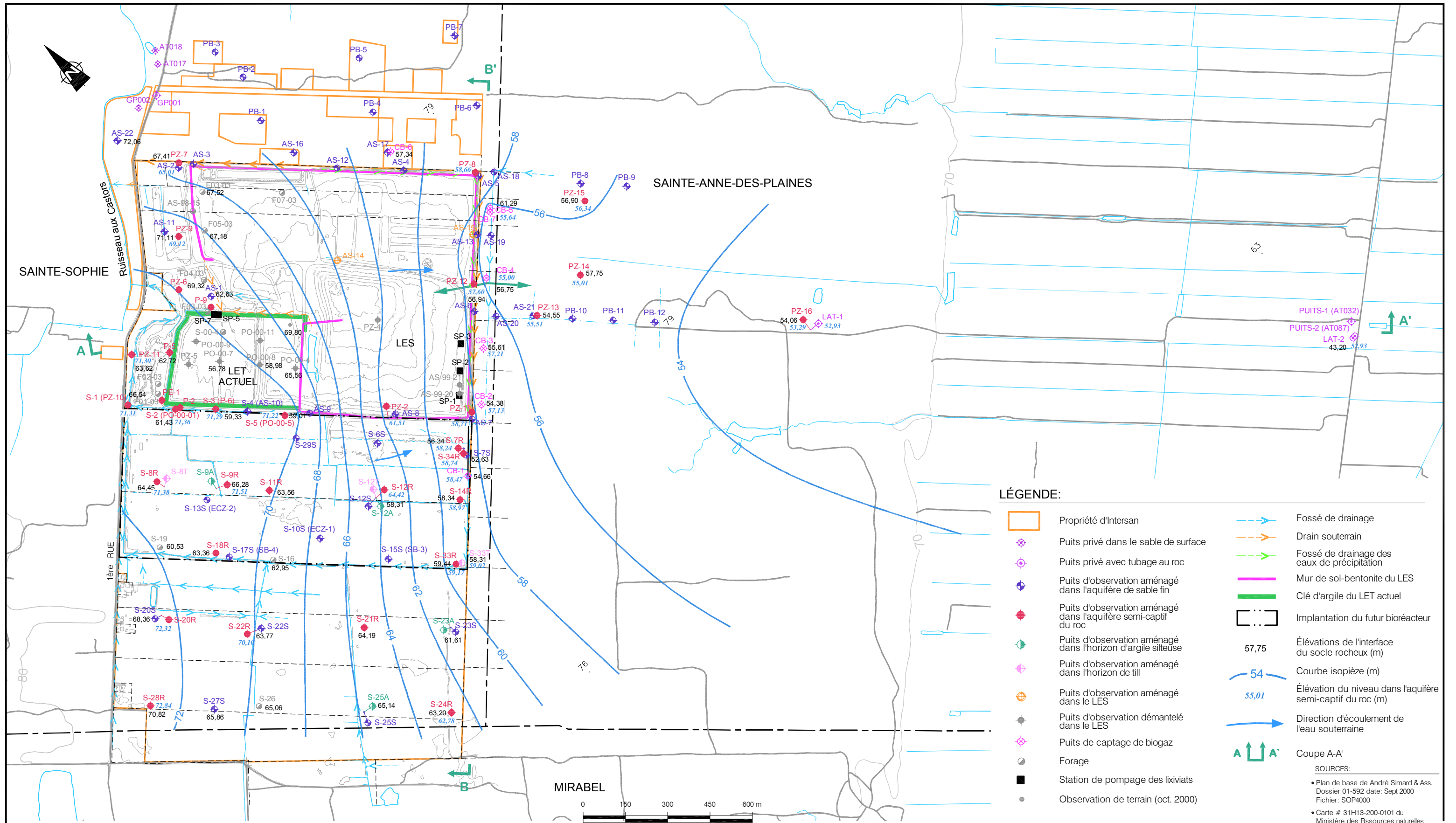
Date:	2003-07-14	Échelle:	1 : 12 500
Dessiné par:	R. Gravel	Projeté par:	J. Côté
Vérifié par:	J. Côté	Approuvé par:	M. Poulin
No. de dessin:	01112-5310-01	No. de projet:	011-7112-5310



PLAN DE SÉCURISATION ENVIRONNEMENTALE
RAPPORT COMPLÉMENTAIRE no. 1
LIEU D'ENFOUISSEMENT SANITAIRE DE SAINTE-SOPHIE

PLAN DE LOCALISATION GÉNÉRALE

FIGURE
2.1



LÉGENDE:

- Propriété d'Intersan
- ◆ Puits privé dans le sable de surface
- ◇ Puits privé avec tubage au roc
- ⊕ Puits d'observation aménagé dans l'aquifère de sable fin
- ◆ Puits d'observation aménagé dans l'aquifère semi-captif du roc
- ◆ Puits d'observation aménagé dans l'horizon d'argile silteuse
- ◆ Puits d'observation aménagé dans l'horizon de till
- ⊕ Puits d'observation aménagé dans le LES
- ◆ Puits d'observation démantelé dans le LES
- ◇ Puits de captage de biogaz
- Forage
- Station de pompage des lixiviats
- Observation de terrain (oct. 2000)
- > Fossé de drainage
- > Drain souterrain
- > Fossé de drainage des eaux de précipitation
- Mur de sol-bentonite du LES
- Clé d'argile du LET actuel
- Implantation du futur bioréacteur
- 57.75 Élévations de l'interface du socle rocheux (m)
- 54 Courbe isopièze (m)
- 55.01 Élévation du niveau dans l'aquifère semi-captif du roc (m)
- > Direction d'écoulement de l'eau souterraine
- ↑↑↑ Coupe A-A'

SOURCES:

- Plan de base de André Simard & Ass. Dossier 01-592 date: Sept 2000 Fichier: SOP4000
- Carte # 31H13-200-0101 du Ministère des Ressources naturelles



Date:	2003-07-14	Échelle:	1 : 12 500
Dessiné par:	R. Gravel	Projeté par:	J. Côté
Vérifié par:	J. Côté	Approuvé par:	M. Poulin
No. de dessin:	01112-5310-01	No. de projet:	011-7112-5310

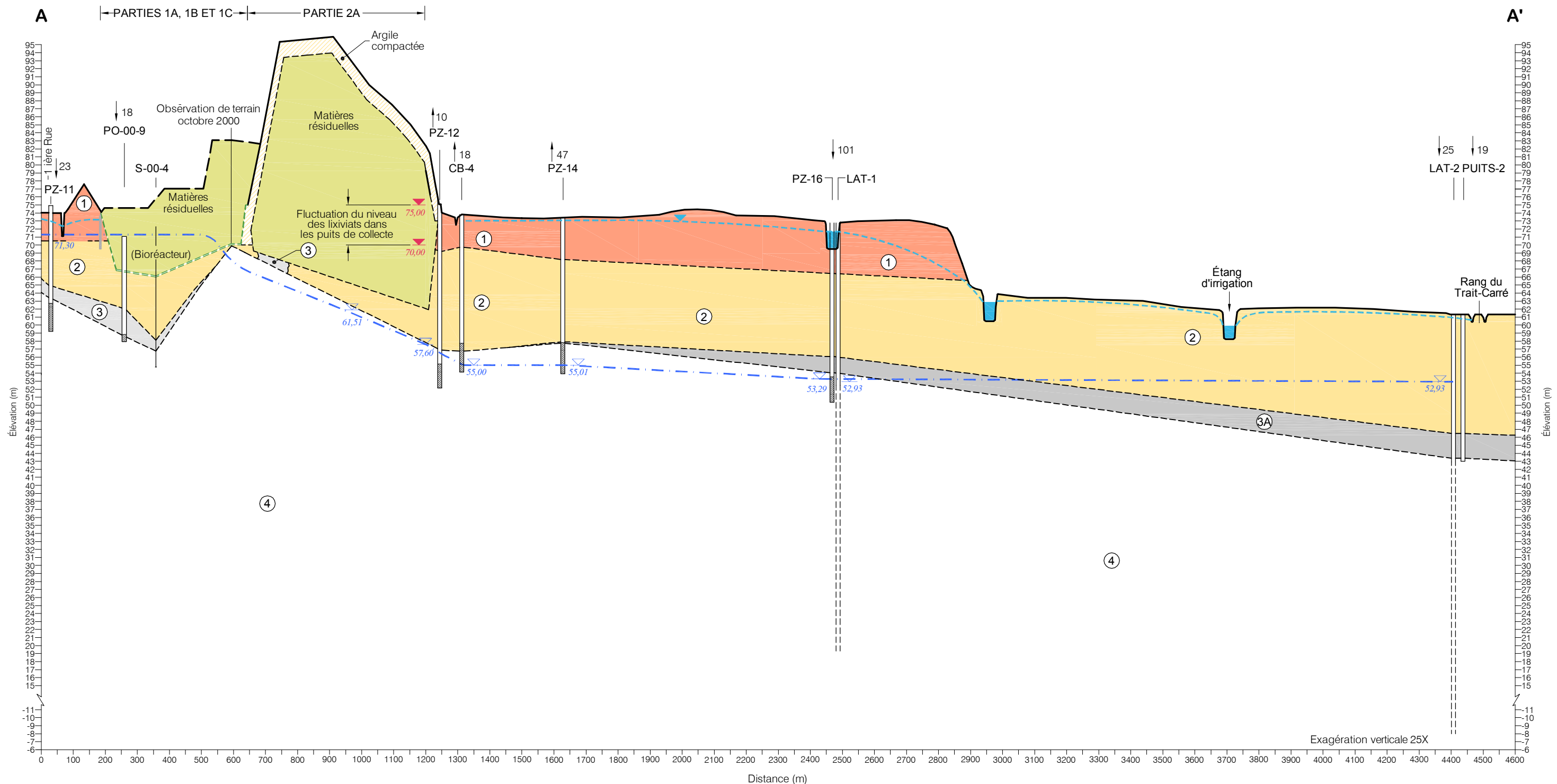


PLAN DE SÉCURISATION ENVIRONNEMENTALE
RAPPORT COMPLÉMENTAIRE no. 1
LIEU D'ENFOUISSEMENT SANITAIRE DE SAINTÉ-SOPHIE

PIEZOMÉTRIE DE L'AQUIFÈRE SEMI-CAPTIF DU ROC

25 JUIN 2003

FIGURE **2.2**



LÉGENDE :

- PO-00-11 Puits d'observation
- Section crépinée
- Élévation du niveau d'eau l'aquifère semi-captif du roc (25 juin 2003)
- Élévation du niveau d'eau de surface

- Élévation du niveau des lixiviats
- Système d'imperméabilisation à double géomembranes

- Contact géologique interprété
- Contact latéral indéterminé
- Puits ou forage situé à 128 m au nord-est de l'axe de la coupe

STRATIGRAPHIE :

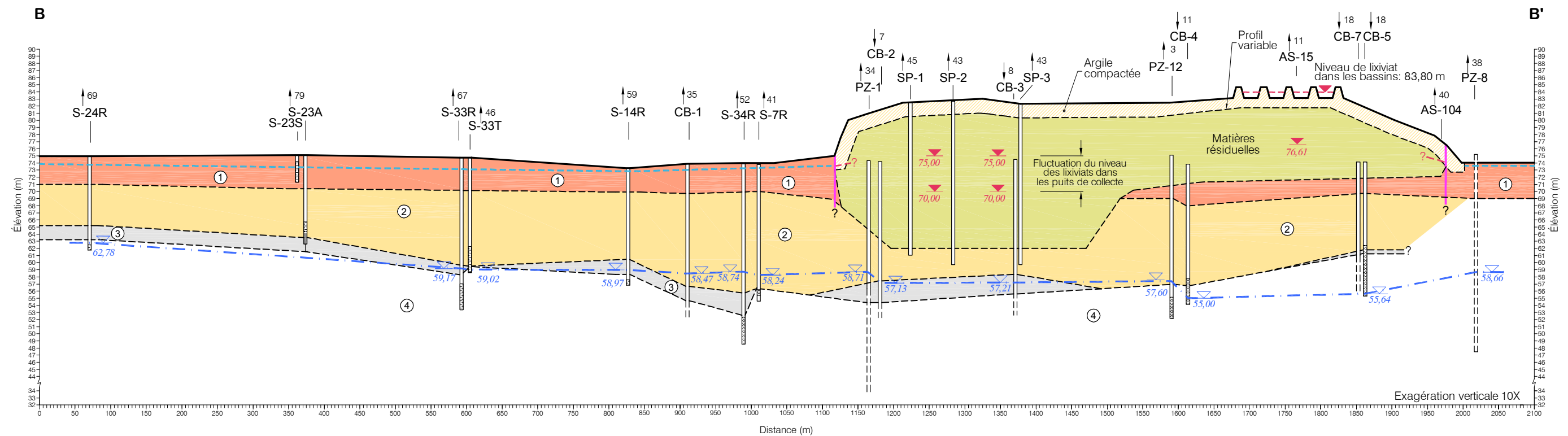
- ① Sable fin
- ② Argile silteuse
- ③ Till glaciaire
- ③A Till glaciaire à composition sablonneuse à graveleuse
- ④ Roc



Date:	2003-07-14	Échelle:	H 1:12,500 V 1:500
Dessiné par:	R. Gravel	Projeté par:	J. Côté
Vérifié par:	J. Côté	Approuvé par:	M. Poulin
No. de dessin:	01112-5310-02	No. de projet:	011-7112-5310



PLAN DE SÉCURISATION ENVIRONNEMENTALE RAPPORT COMPLÉMENTAIRE no. 1 LIEU D'ENFOUISSEMENT SANITAIRE DE SAINTE-SOPHIE	
COUPE A-A'	FIGURE 2.3



LÉGENDE :

- S-24R Puits d'observation
- Section crépinée
- Puits ouvert dans le roc
- Élévation du niveau d'eau l'aquifère semi-captif du roc (25 juin 2003)
- Élévation de la nappe de surface
- Contact géologique interprété
- Puits ou forage situé à 46 m au nord-est de l'axe de la coupe

STRATIGRAPHIE :

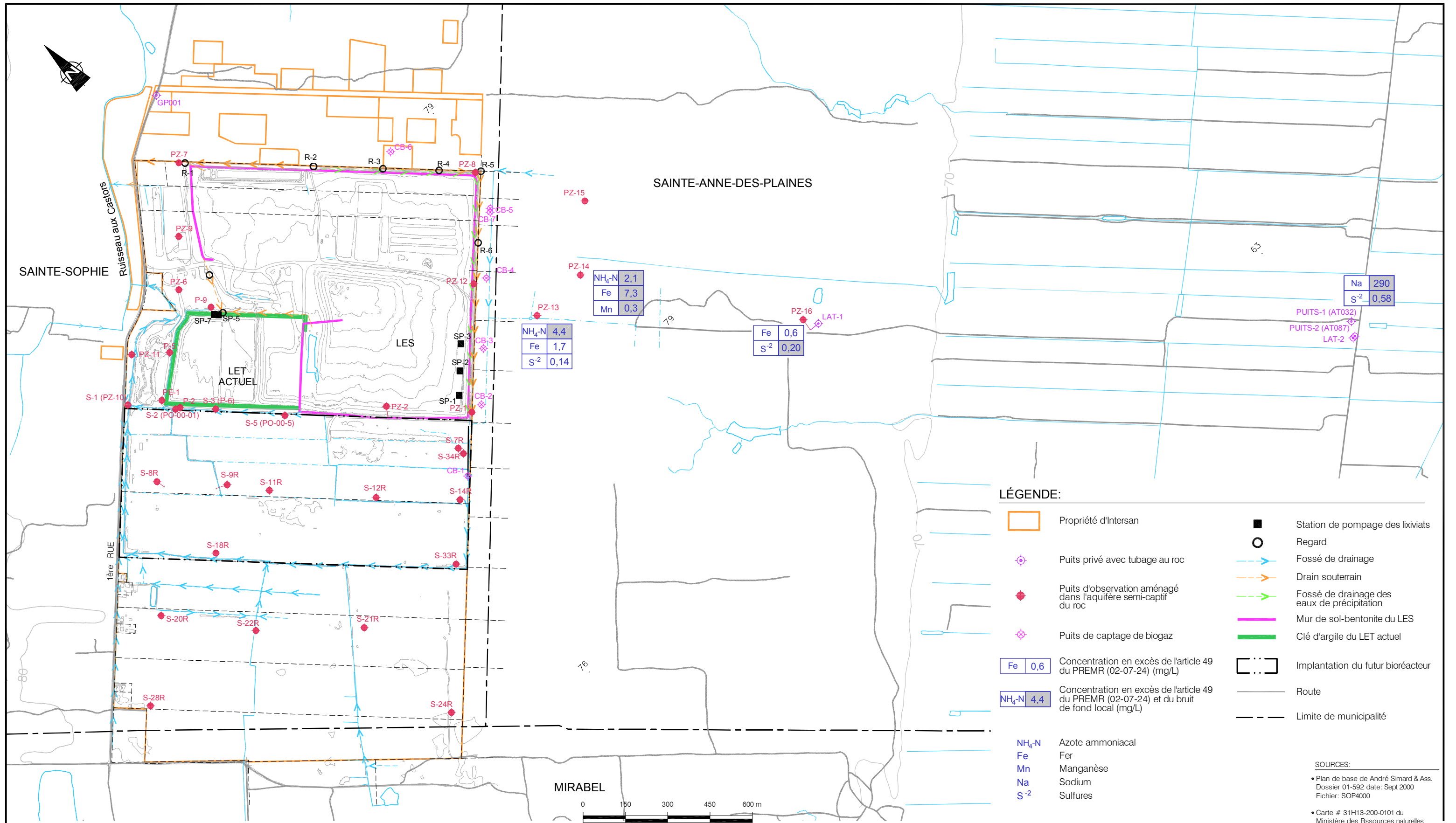
- ① Sable fin
- ② Argile silteuse
- ③ Till
- ④ Roc



Date:	2003-07-14	Échelle:	H 1:6 000 V 1:600
Dessiné par:	R. Gravel	Projeté par:	J. Côté
Vérifié par:	J. Côté	Approuvé par:	M. Poulin
No. de dessin:	01112-5310-02	No. de projet:	011-7112-5310



PLAN DE SÉCURISATION ENVIRONNEMENTALE RAPPORT COMPLÉMENTAIRE no. 1 LIEU D'ENFOUISSEMENT SANITAIRE DE SAINTE-SOPHIE	
COUPE B-B'	FIGURE 2.4



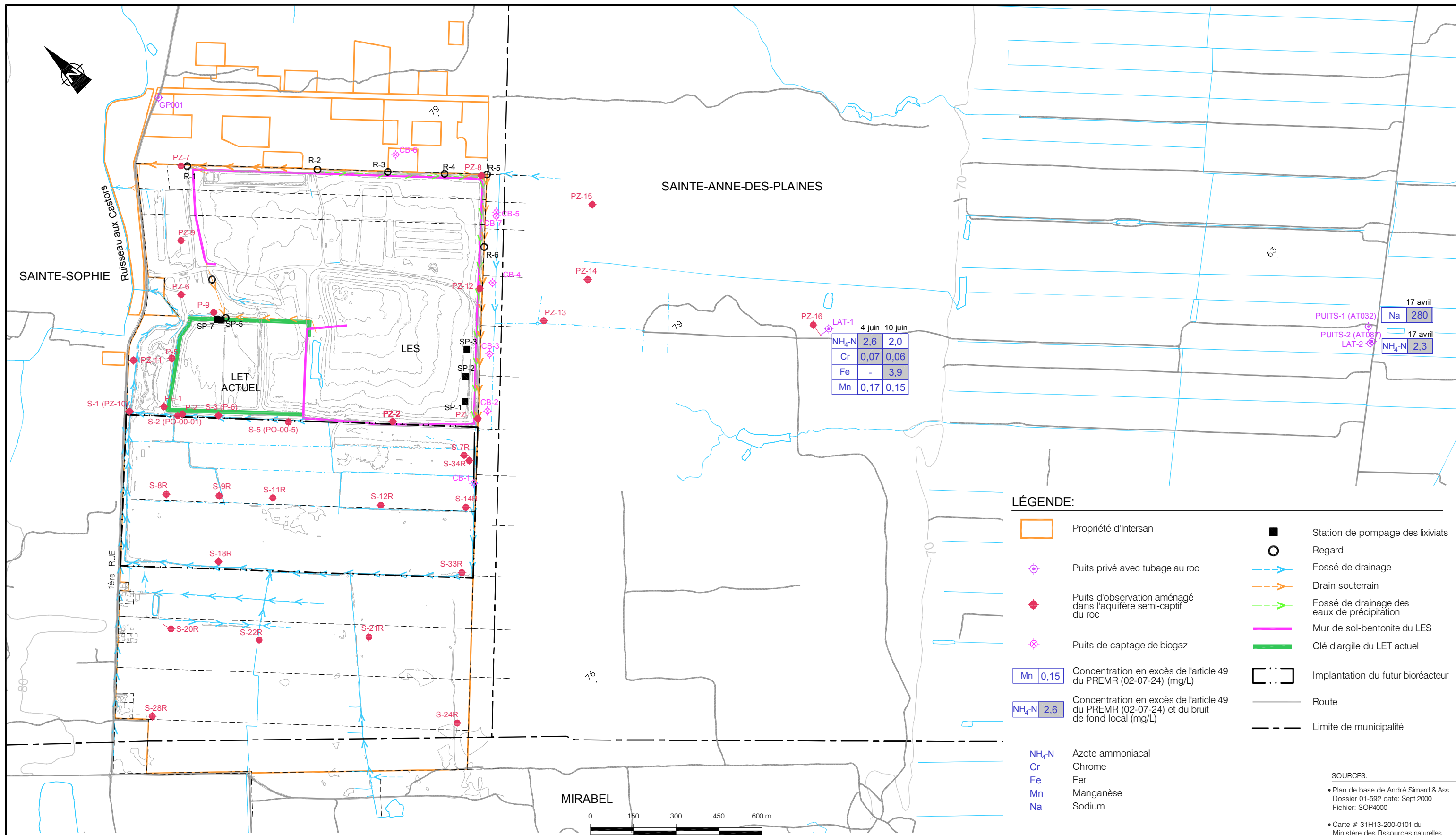
Date:	2003-07-14	Échelle:	1 : 12 500
Dessiné par:	R. Gravel	Projeté par:	J. Côté
Vérifié par:	J. Côté	Approuvé par:	M. Poulin
No. de dessin:	01112-5310-03	No. de projet:	011-7112-5310



PLAN DE SÉCURISATION ENVIRONNEMENTALE
RAPPORT COMPLÉMENTAIRE no. 1
LIEU D'ENFOUISSEMENT SANITAIRE DE SAINTÉ-SOPHIE

QUALITÉ DES EAUX SOUTERRAINES DE LA NAPPE DE ROC EN AVAL HYDRAULIQUE DU L.E.S.

FIGURE **4.1**



Date:	2003-07-14	Échelle:	1 : 12 500
Dessiné par:	R. Gravel	Projeté par:	J. Côté
Vérifié par:	J. Côté	Approuvé par:	M. Poulin
No. de dessin:	01112-5310-04	No. de projet:	011-7112-5310



PLAN DE SÉCURISATION ENVIRONNEMENTALE
RAPPORT COMPLÉMENTAIRE no. 1
LIEU D'ENFOUISSEMENT SANITAIRE DE SAINTE-SOPHIE
 QUALITÉ DES EAUX SOUTERRAINES DE LA NAPPE DE ROC EN AVAL HYDRAULIQUE DU L.E.S. AVRIL ET JUIN 2003

FIGURE **4.2**