









Figure 5.13

QUALITÉ DES EAUX SOUTERRAINES DE LA  
 NAPPE LIBRE DE SURFACE (MÉTAUX)

LÉGENDE:

-  Propriété d'Intersan
-  Puits d'observation aménagé dans l'aquifère de sable fin et échantillonné en septembre - octobre - novembre 2002
-  Fossé de drainage
-  Drain souterrain
-  Fossé de drainage des eaux de précipitation
-  Mur de sol-bentonite du LES
-  Clé d'argile du LET actuel
-  Enclave d'eau souterraine affectée en excès des valeurs limites de l'article 49 du PREMR (02-07-24)
- |    |     |
|----|-----|
| Fe | 2,7 |
|----|-----|

 Concentration en excès de l'article 49 du PREMR (02-07-24) (mg/L)
- |    |     |
|----|-----|
| Fe | 100 |
|----|-----|

 Concentration en excès de l'article 49 du PREMR (02-07-24) et du bruit de fond local (mg/L)
- |   |
|---|
| B |
|---|

 Bore
- |    |
|----|
| Cr |
|----|

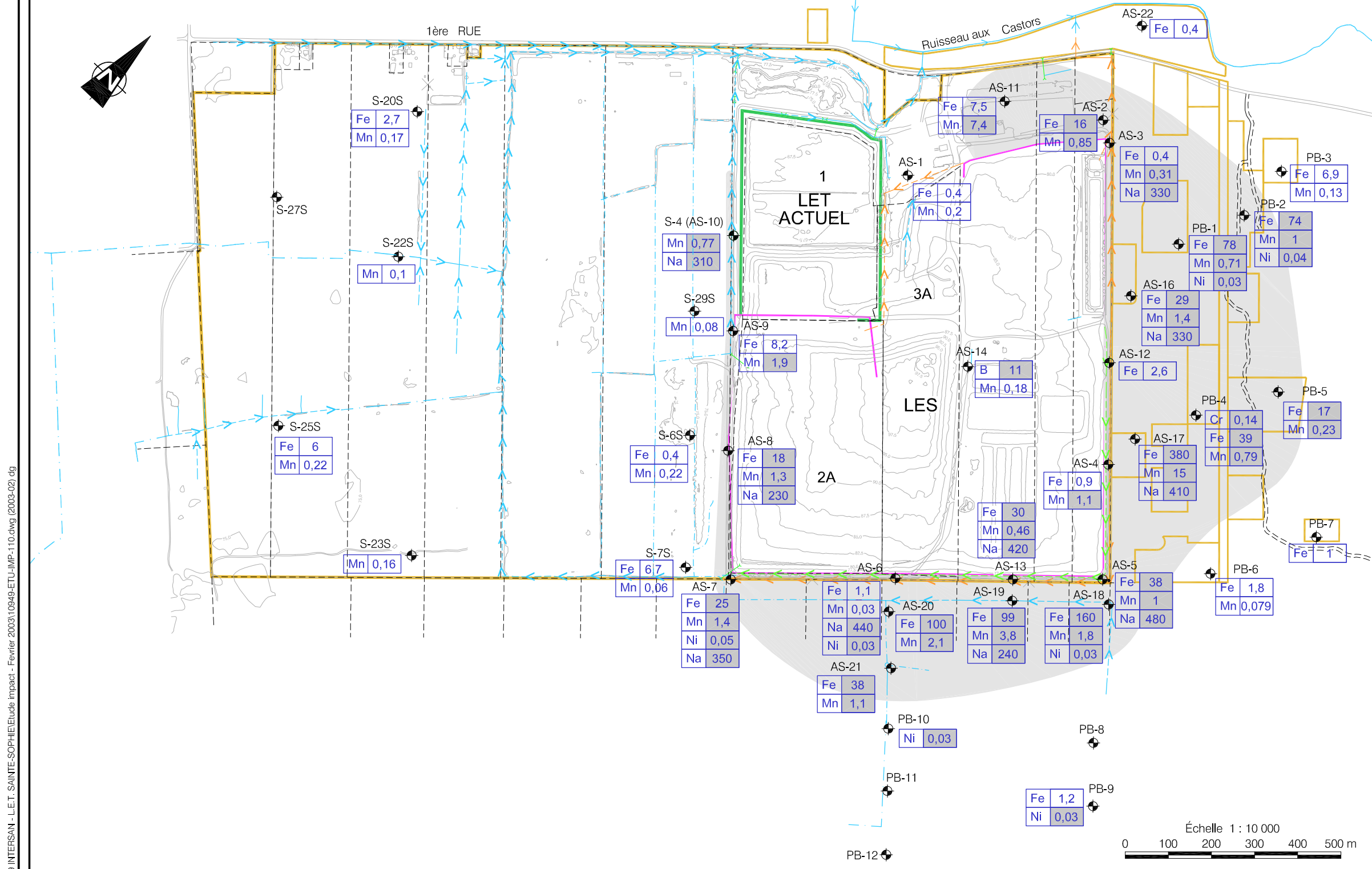
 Chrome
- |    |
|----|
| Fe |
|----|

 Fer
- |    |
|----|
| Mn |
|----|

 Manganèse
- |    |
|----|
| Ni |
|----|

 Nickel
- |    |
|----|
| Na |
|----|

 Sodium



Source : Golder Associés inc., décembre 2002 a

N° contrat TECSULT : 05-10949

Février 2003