

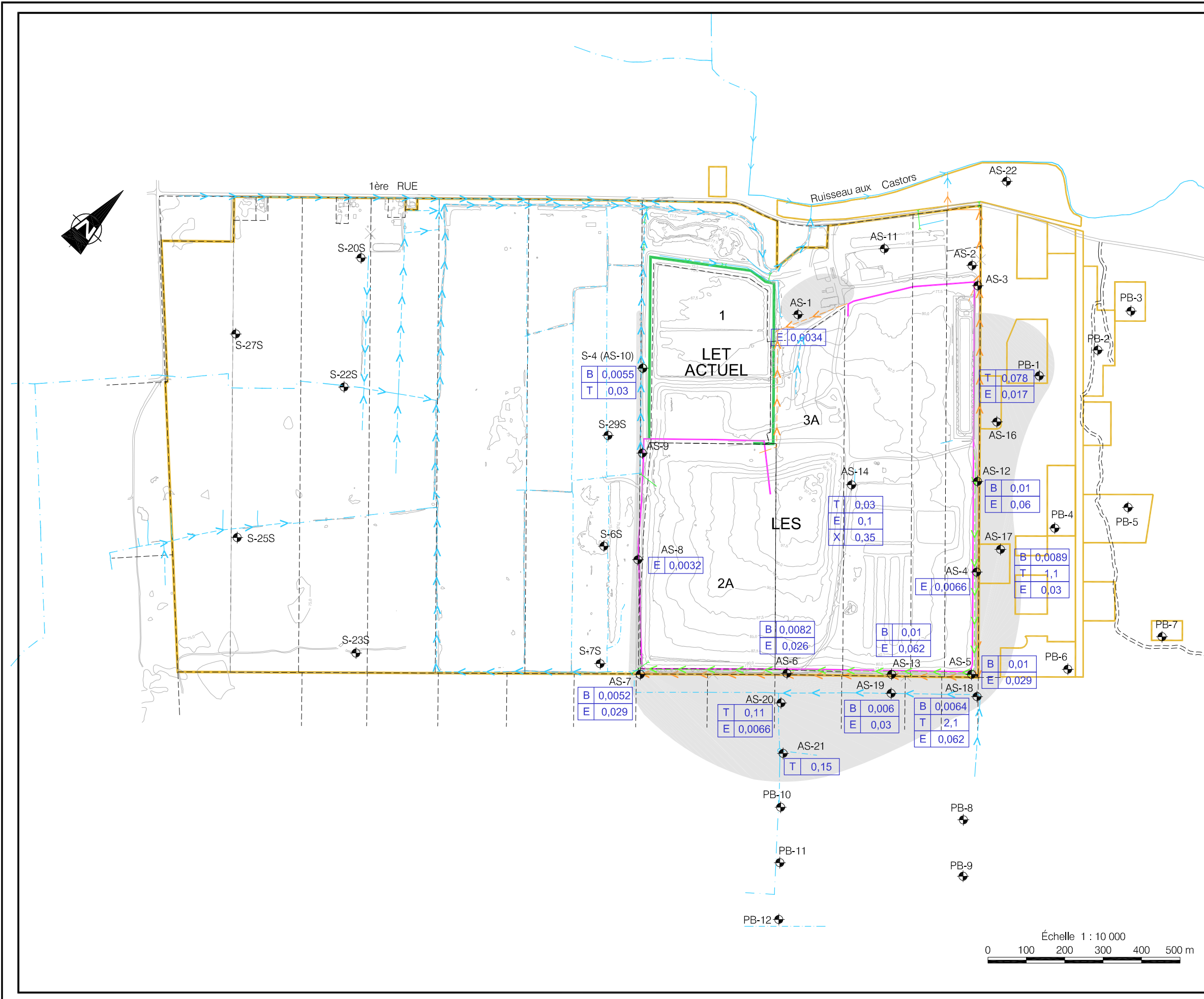
Figure 5.12

QUALITÉ DES EAUX SOUTERRAINES DE LA  
 NAPPE LIBRE DE SURFACE (BTEX)

LÉGENDE:

- Propriété d'Intersan
- Puits d'observation aménagés dans l'aquifère de sable fin et échantillonnés en septembre-octobre - novembre 2002
- Fossé de drainage
- Drain souterrain
- Fossé de drainage des eaux de précipitation
- Mur de sol-bentonite du LES
- Clé d'argile du LET actuel
- Enclave d'eau souterraine affectée en excès des valeurs limites de l'article 49 du PREMR (02-07-24)
- |   |        |
|---|--------|
| B | 0,0055 |
|---|--------|

 Concentration en excès de l'article 49 du PREMR (02-07-24) (mg/L)
- |   |              |
|---|--------------|
| B | Benzène      |
| T | Toluène      |
| E | Éthylbenzène |
| X | Xylènes      |



Source : Golder Associés inc., décembre 2002 a

N° contrat TECSULT : 05-10949

Février 2003