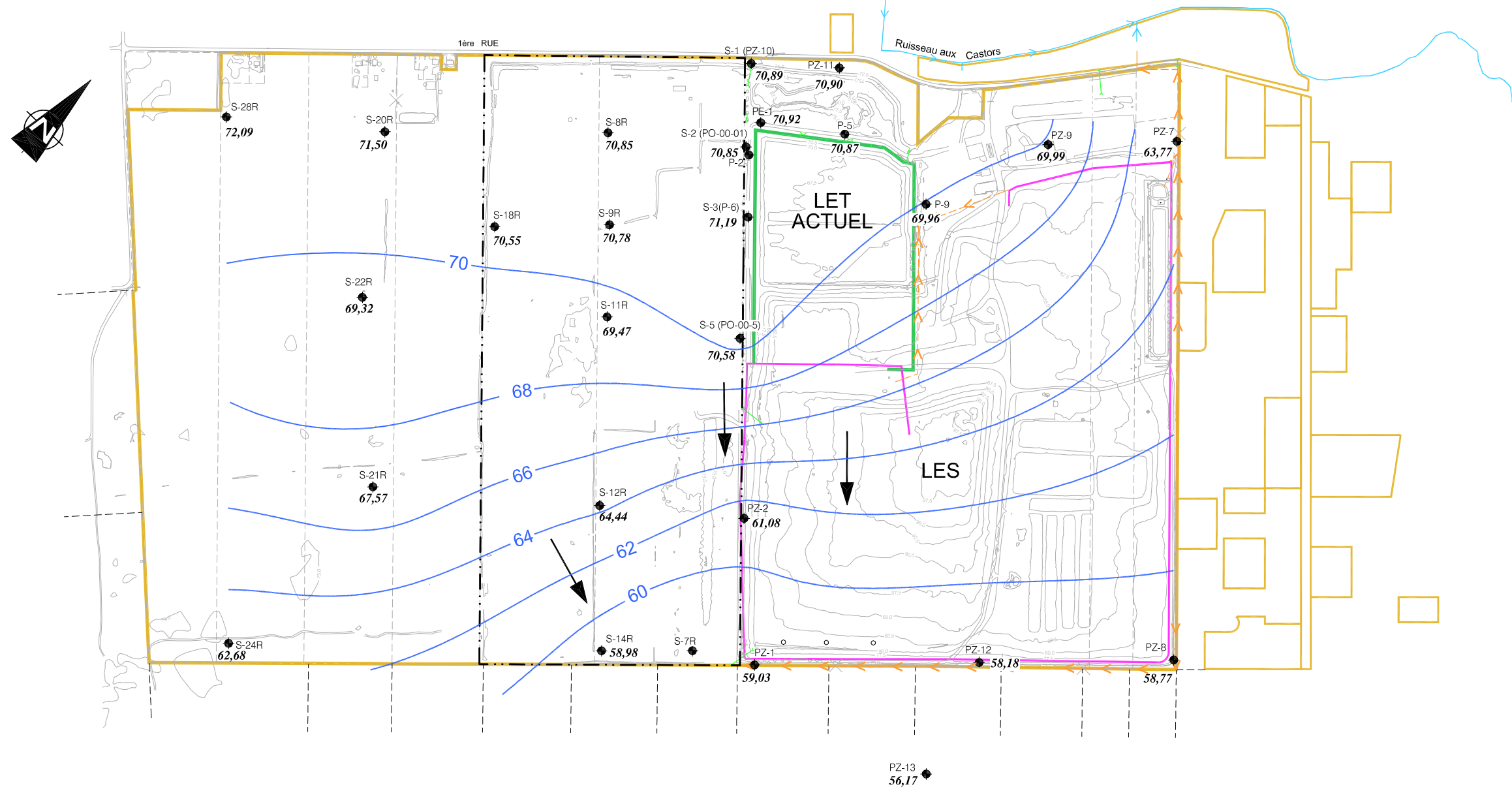


Figure 5.10
 PIÉZOMÉTRIE LOCALE DE L'AQUIFÈRE DU ROC



LÉGENDE:

- Propriété d'Intersan
- Puits d'observation installé dans l'aquifère semi-captif du roc
- Drain souterrain
- Mur de sol-bentonite du LES
- Clé d'argile du LET actuel
- 58 Courbe isopiète (m)
- 56,17 Élévation du niveau d'eau en date du 12 novembre 2002
- Direction d'écoulement de la nappe semi-captive en date du 12 novembre 2002
- Zone d'agrandissement projeté

Source : Golder Associés inc., décembre 2002 b

Échelle 1 : 10 000
 0 100 200 300 400 500 m

N° contrat TECSULT : 05-10949

Février 2003