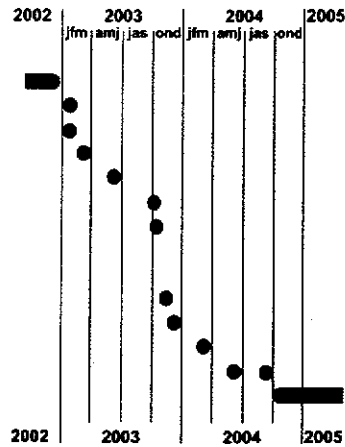


2. L'élaboration du PMGMR

- Le travail fait à date
- Collecte de données
- Portrait de la situation
- Orientations de l'Exécutif
- Mémoire au BAPE / Lachenaie
- Faits saillants au Conseil
- Projet de PMGMR à l'Exécutif
- Projet de PMGMR au Conseil
- Le travail à faire
- Consultations publiques
- présentation du projet
- mémoires
- rapport
- PMGMR final approuvé
- Coordination avec municipalités



3. Court portrait de la gestion des déchets dans la CMM

Production 2001 de déchets dans la CMM

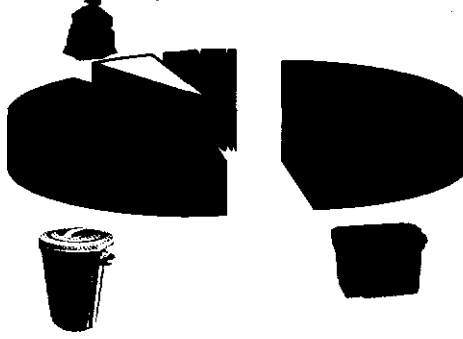


- déchets domestiques: 1.7 million t
- boues municipales: 0.4 million t
- déchets ICI: 2.4 millions t
- déchets CRD: 1.3 million t

PMGMR

3. Court portrait (fin)





Composition des 1.68 Mt de déchets domestiques



- verre, métal, plastique, fibres: 0.68 Mt
- résidus putrescibles: 0.64 Mt
- matériaux secs: 0.18 Mt
- encombrants: 0.07 Mt
- textiles: 0.04 Mt
- RDD: 0.006 Mt

PMGMR

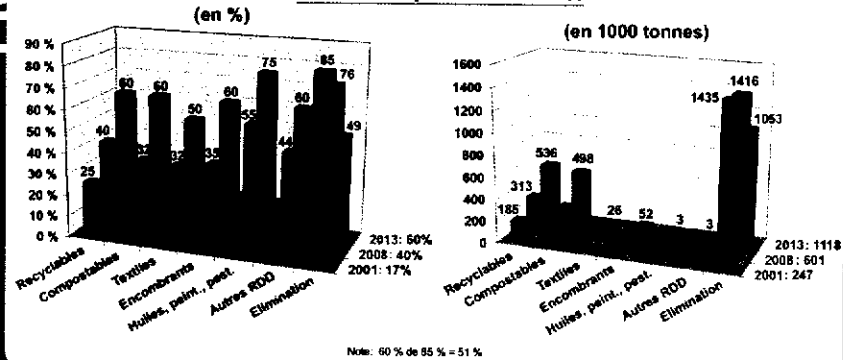
4. Le projet de PMGMR: essentiellement quatre volets

-  **volet « COLLECTE DES MATIÈRES RÉSIDUELLES »**
= atteinte des objectifs de la Politique 1998-2008:
« 60 % » de récupération
-  **volet « ÉLIMINATION DES RÉSIDUS ULTIMES »**
= les LES et l'autonomie régionale: décision du Conseil de consulter l'opinion de la population
-  **volet « DÉLAIS »**
= atteinte partielle : 2008, complète : 2013
-  **volet « FINANCEMENT »**
= fonds métropolitain dédié (\$ des lois 102 et 130)

5. Faits saillants du volet « COLLECTE »

• Résultats prévus

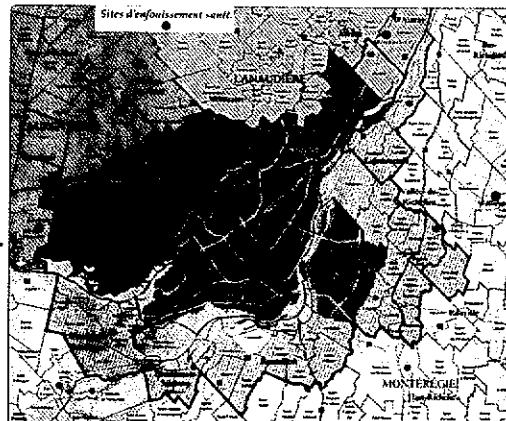
Matières récupérées et éliminées



6. Faits saillants du volet « ÉLIMINATION »

• Constats

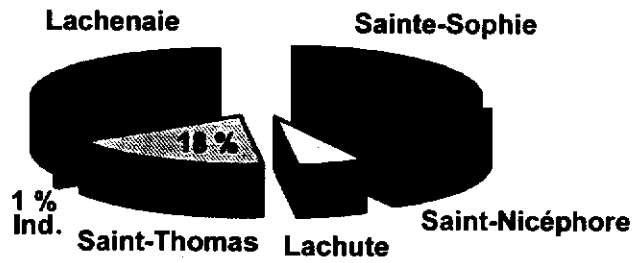
- 1 seul LES dans la CMM
- 4 LES hors CMM
- longs délais pour implanter de nouveaux LES



6. Faits saillants du volet « ÉLIMINATION » (suite)

- Constats

Utilisation des LES par la CMM (2001)



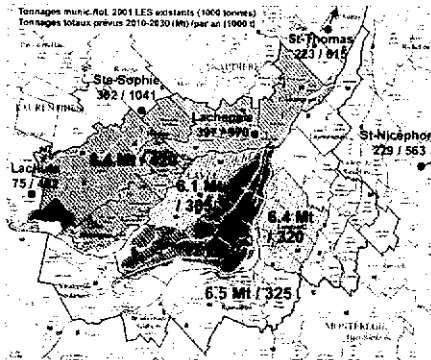
6. Faits saillants du volet « ÉLIMINATION » (fin)

- Consultation du public sur une gamme de possibilités

A: collaboration interrégionale: *statu quo*

B: autonomie régionale

- nouveaux LES et/ou nouveaux centres de transbordement dans les régions
- longs délais: amorcer la démarche rapidement



PMGMR

7. Faits saillants du volet «ÉCHÉANCIER»

