

# **BFI USINE DE TRIAGE LACHENAIE LTÉE**

**Exploitation du secteur nord du lieu d'enfouissement technique  
Ville de Terrebonne – Secteur Lachenaie**

**Étude d'impact sur l'environnement déposée  
au ministre de l'Environnement du Québec**

**Janvier 2003**



# ***PLAN DE PRÉSENTATION***

- **Présentation de BFI**
- **Contexte et justification du projet**
- **Description du projet**
- **Milieu récepteur**
- **Impacts du projet et préoccupations de la population**
- **Programme de surveillance et de suivi environnemental**
- **Échéancier**
- **Retombées et faits saillants du projet**
- **Conclusion**



# *Présentation de BFI*



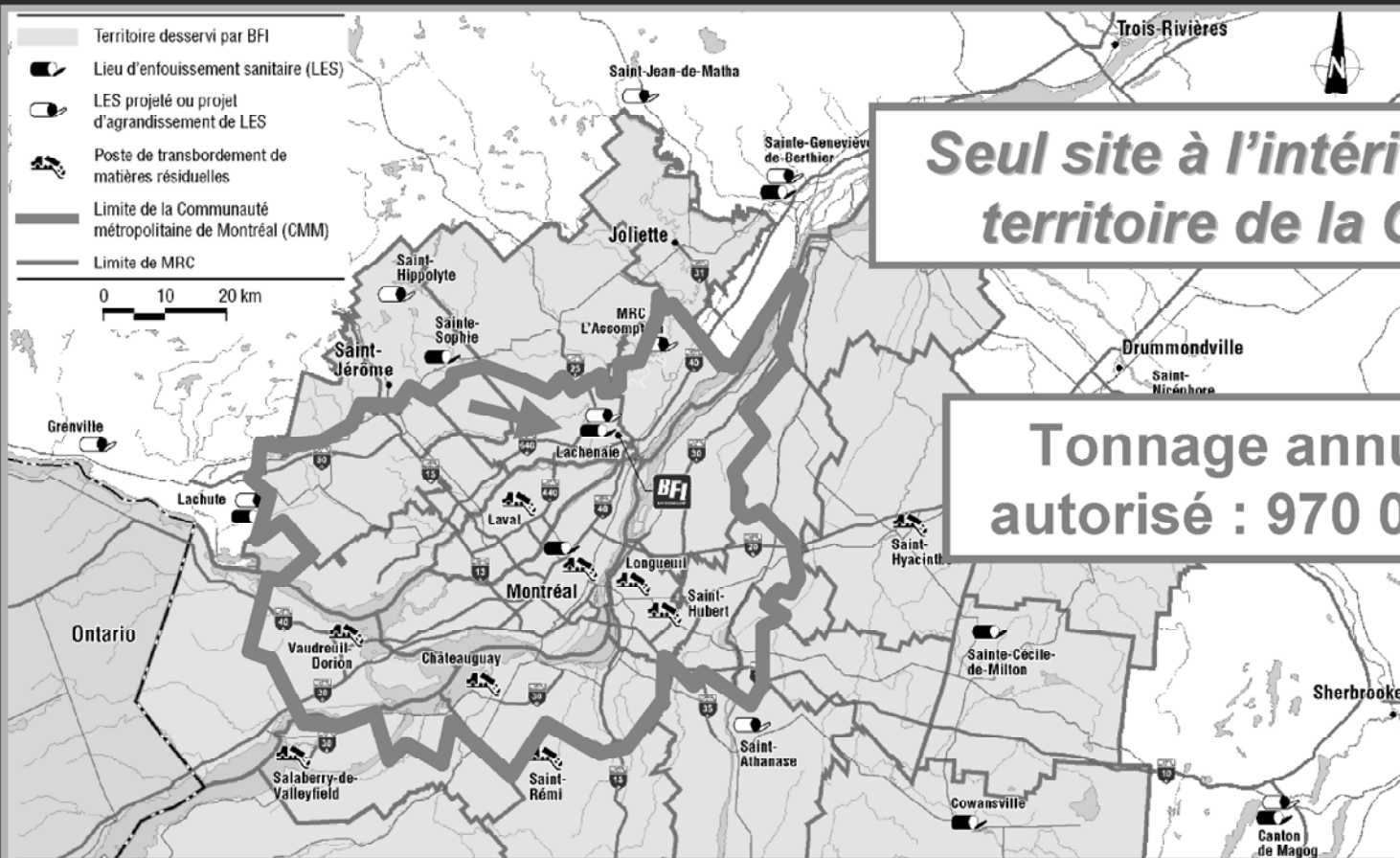
## ***HISTORIQUE DE L'EXPLOITATION***

- **Fait partie de BFI Canada, une compagnie canadienne**
- **Un rapport d'activités incluant les aspects financiers et environnementaux est rendu public à tous les trois mois**
- **Une équipe de gestion stable et expérimentée en place depuis 10 ans**
- **Gestion proactive qui vise une opération efficace et respectueuse de l'environnement**
  - **Un site aménagé au delà des exigences réglementaires**
  - **Des initiatives visant à minimiser les impacts et nuisances**
  - **Les activités du programme éducatif Mobius**



# *Contexte et justification du projet*

# TERRITOIRE DESSERVI



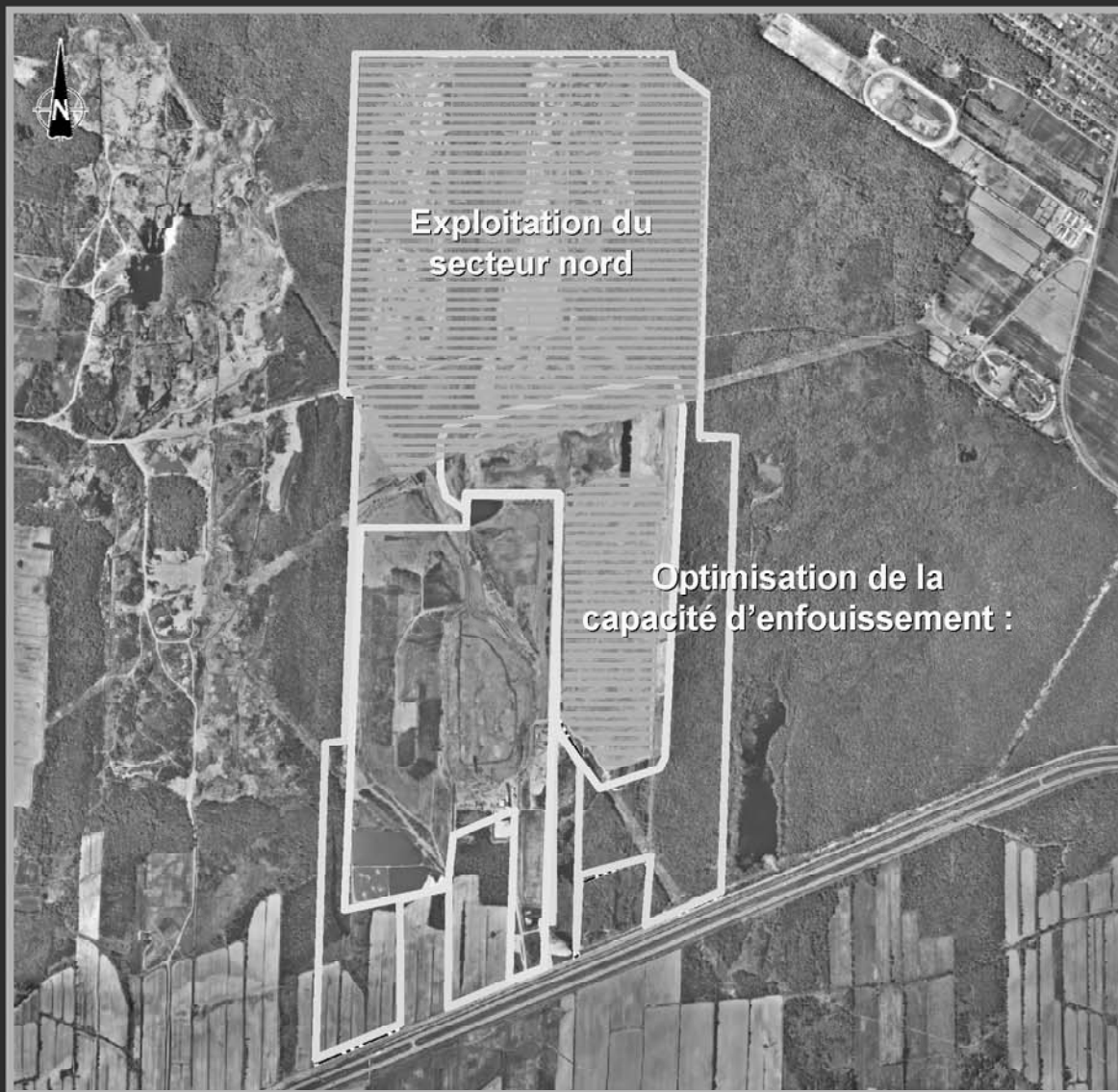
**Seul site à l'intérieur du territoire de la CMM**

**Tonnage annuel autorisé : 970 000 t**

**BFI assure le service essentiel d'élimination des matières résiduelles pour environ 30 % de la population du territoire desservi**



# LOCALISATION DU PROJET



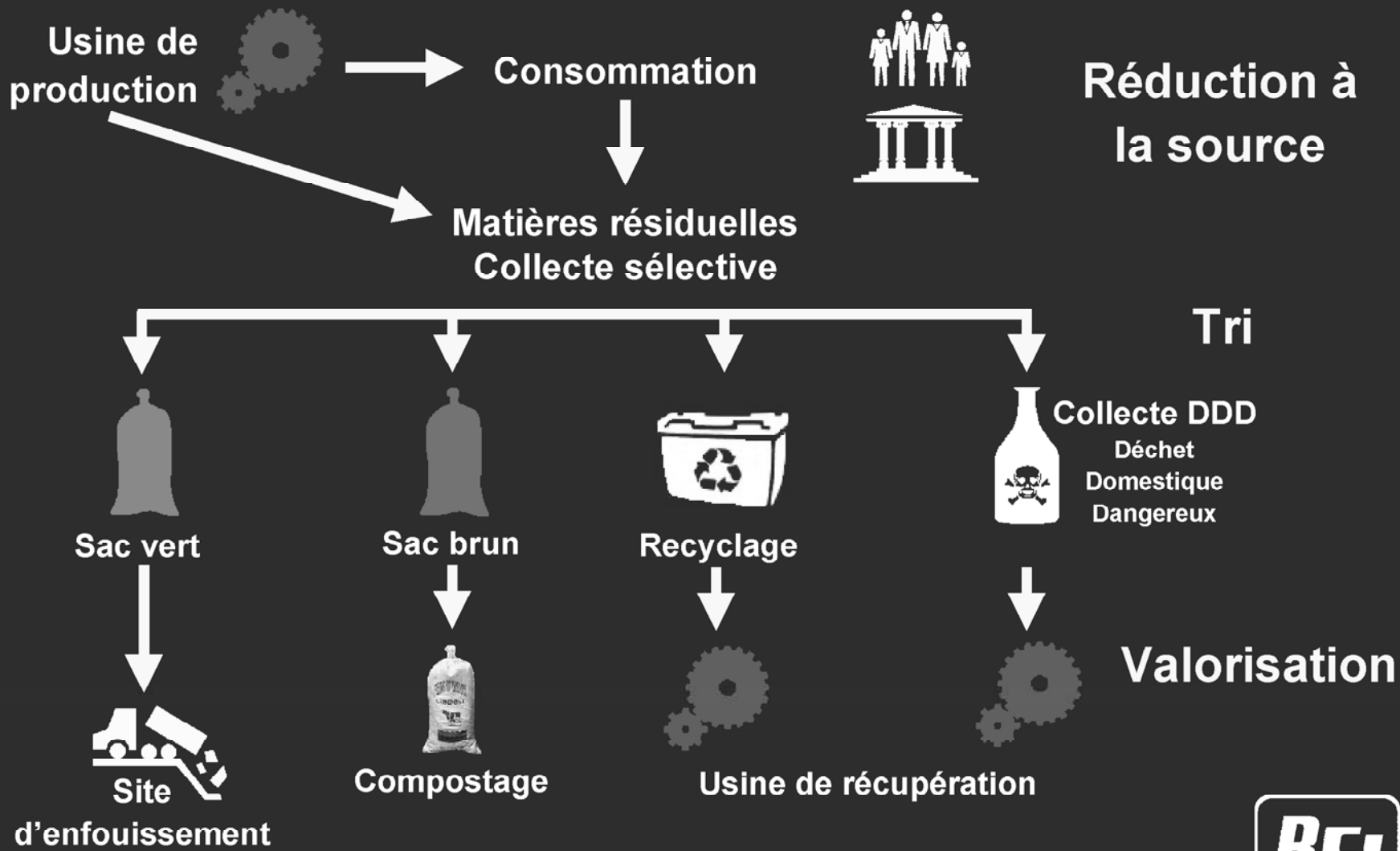
—  
**Limite de propriété**

—  
**Secteur d'exploitation**



**Superficie visée par la demande d'agrandissement**

# CYCLE DE LA GESTION INTÉGRÉE DES MATIÈRES RÉSIDUELLES



8 **Élimination**





# **BESOINS D'ENFOUISSEMENT**

- **Maintien d'un service essentiel à 30%**
- **Une augmentation reliée à l'accroissement de la population et de l'activité économique**
- **Besoins d'élimination également influencés par l'atteinte des objectifs de recyclage du MENV**



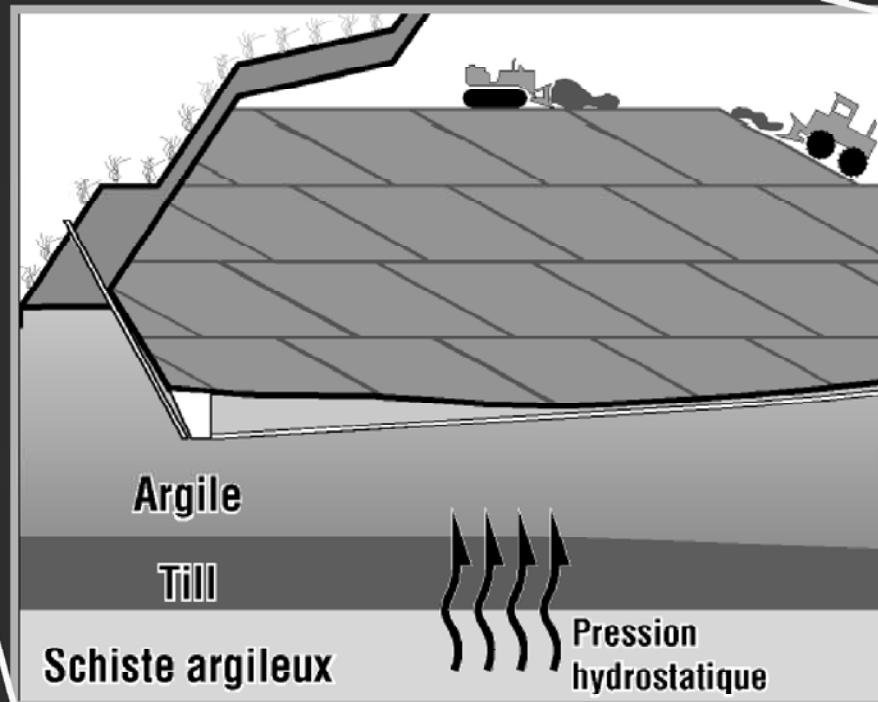
# CAPACITÉ D'ÉLIMINATION REQUISE, 2004-2029

Scénario de récupération	Quantité cumulée des matières résiduelles à éliminer ('000 000 t)		
	BFI	5 régions desservies	Province de Québec
Optimiste	27,5	90,5	149,4
Conservateur	32,5	106,9	176,4

# *Description du projet*

# SCÉNARIO DE CONCEPTION RETENU

## COUPE SANS DÉFORMATION

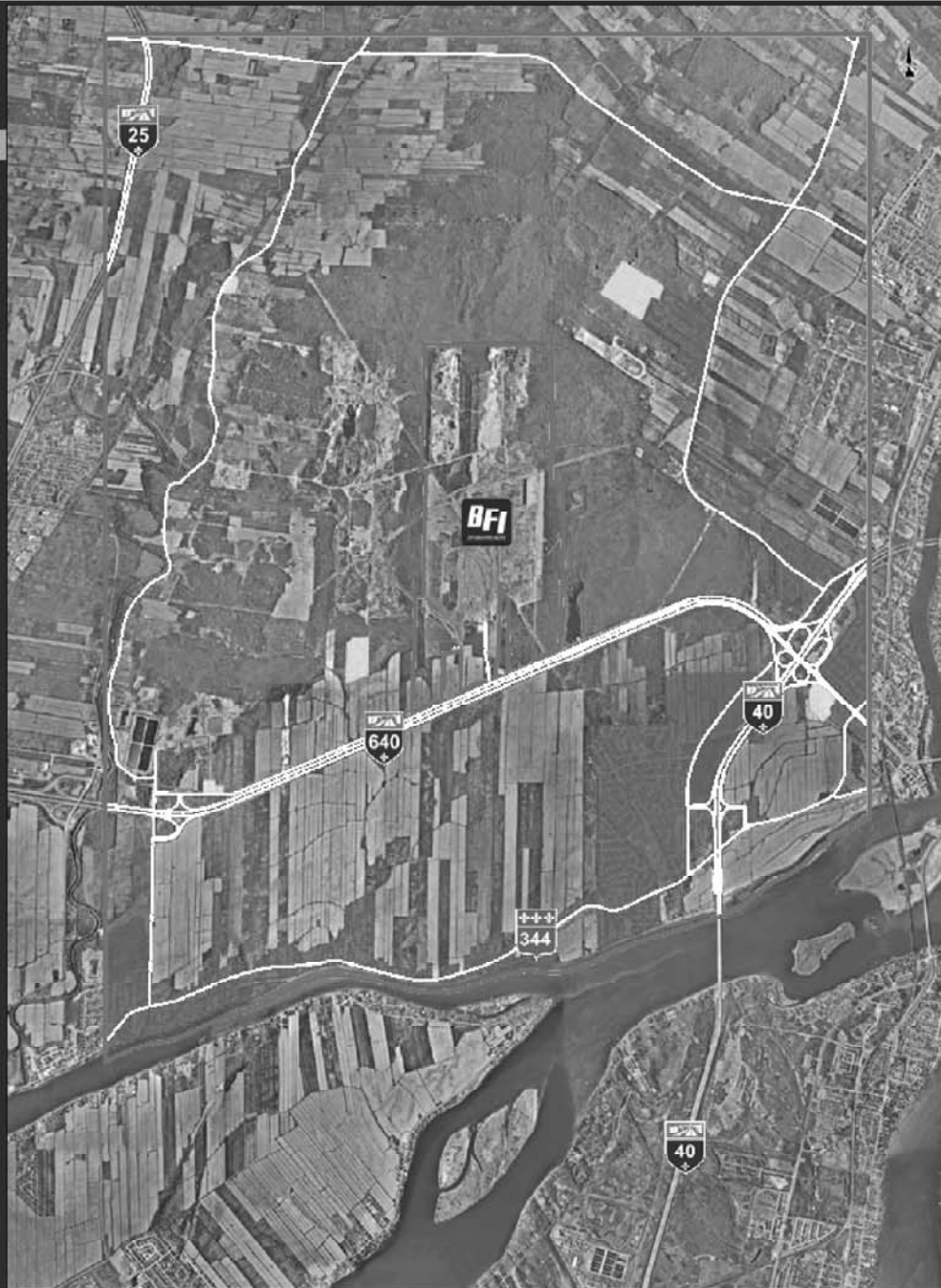


## ***CRITÈRES DE CONCEPTION***

- **Au delà des normes envisagées pour l'ensemble des sites du Québec**
- **Mode d'exploitation dans la continuité des activités en cours**
- **Éléments de design éprouvés**

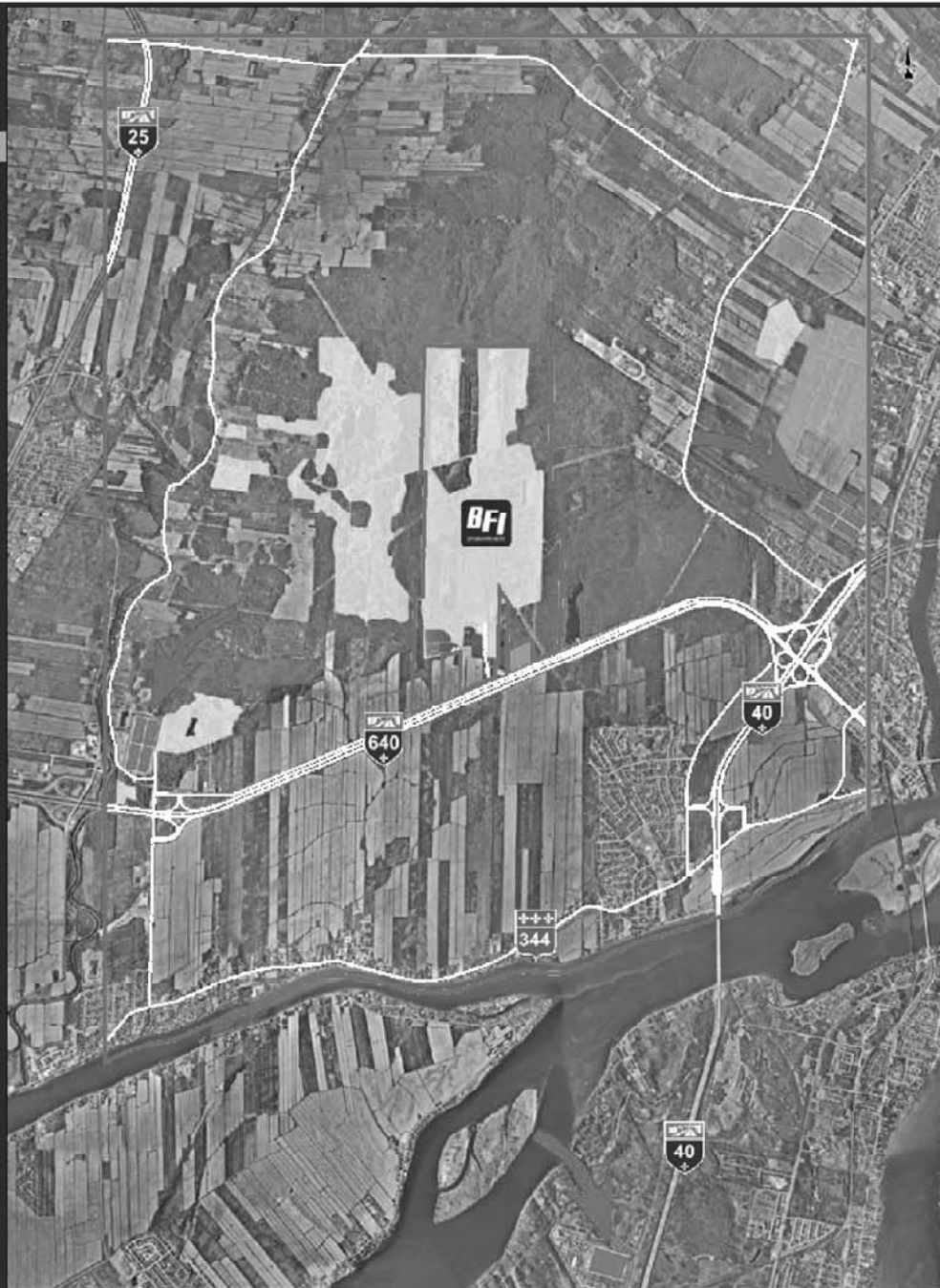
# *Milieu récepteur*











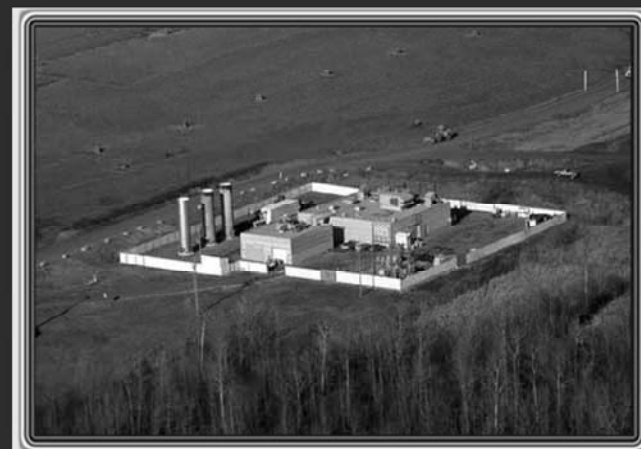
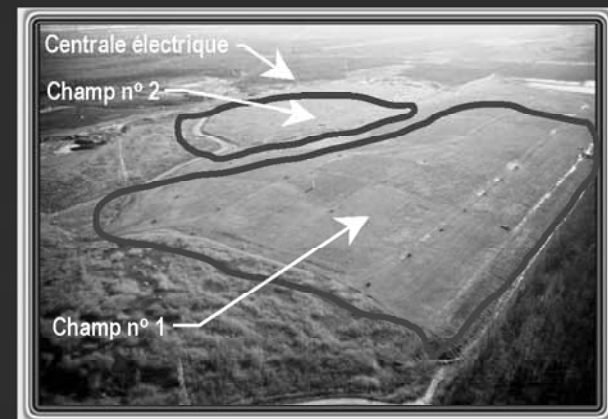
# *Impacts du projet et préoccupations de la population*

# ***BILAN DES IMPACTS***

- **Niveau d'activités d'une magnitude comparable**
- **Aucun risque significatif pour la santé relié à la production de biogaz et du lixiviat**
- **Source d'odeurs touchant sporadiquement les résidences les plus rapprochées**
- **Présence de goélands**
- **Transport**
- **Intégration optimale au paysage**

# GESTION OPTIMALE DU BIOGAZ

- Des systèmes d'extraction temporaire et permanent et un système de destruction minimisant l'émission de biogaz
  - Efficacité du système de captage du biogaz : 90 % et plus
  - Efficacité de destruction thermique : 98 % et plus
  - Exposition négligeable



# GESTION OPTIMALE DU LIXIVIAT

- Nature étanche du site (épaisse couche d'argile) permettant de contrôler la migration du lixiviat à l'extérieur du site
- Aucun puits d'eau potable dans un rayon de 1 km
- Système de collecte
- Traitement dans les bassins sur le site
- Acheminement par des conduites à la station de traitement des eaux usées de Lachenaie-Mascouche
- Exposition négligeable



© Point Du Jour Aviation Ltée

# **LES ODEURS**

- **Peuvent toucher sporadiquement les résidences les plus rapprochées**
- **Maintien du programme d'intervention pour les plaintes**
- **Mesures d'atténuation et de suivi**
- **D'autres mesures à l'étude ou en voie de réalisation**
- **Participation du comité de vigilance au suivi environnemental**

# PRÉSENCE DES GOÉLANDS

- Programme intensif de contrôle journalier des goélands





# ***SURVEILLANCE ET SUIVI ENVIRONNEMENTAL***

- **Programme assurance et contrôle de la qualité**
- **Lixiviat**
- **Eaux souterraines**
- **Eaux de surface**
- **Contrôle des biogaz**
- **Plan des mesures d'urgence et programme de prévention des accidents environnementaux**
- **Suivi environnemental au cours de l'exploitation et 30 ans après la fermeture du site de BFI**



# ÉCHÉANCIER

<b>Optimisation du secteur est</b>	<b>2003 à 2004</b>
<b>Agrandissement du secteur nord</b>	<b>A partir de 2004</b>
<b>Suivi post-fermeture supporté par un fonds en fiducie</b>	<b>30 ans après la fermeture</b>

## ***RETOMBÉES ÉCONOMIQUES DU PROJET***

- **Maintien d'une trentaine d'emplois directs**
- **Maintien du programme MOBIUS**
- **Maintien du fonds environnemental au secteur Lachenaie**
- **Retombées économiques annuelles de 7 millions \$ en achat de biens et services**

## ***FAITS SAILLANTS DU PROJET***

- **Utilisation des installations déjà en place**
- **Gestion qui va au delà des exigences gouvernementales pour l'ensemble des sites du Québec**
- **Facilement accessible**
- **Contexte géologique favorable (argile)**

## **CONCLUSION**

- **Un projet qui répond à un besoin essentiel**
- **Une gestion responsable et sécuritaire des matières résiduelles**
- **Le souci continu d'appliquer des solutions innovatrices pour réduire les impacts du site**
- **La destruction du biogaz contribue à réduire de façon importante les gaz à effet de serre, équivalent à 660 000 t de CO<sub>2</sub>, correspondant à retirer de la circulation 160 000 voitures par année**