

➡ REMORQUAGE:

Lorsque votre véhicule a besoin d'être remorqué:

- ☞ aviser le personnel du site (**nous sommes sur le canal #10**) avant de quitter votre véhicule;
- ☞ si vous avez besoin d'être remorqué, placez-vous devant votre véhicule et faites signe à un opérateur du LES que vous avez besoin d'aide **NE PAS S'AVENTURER SUR LE SITE POUR CHERCHER DE L'AIDE;**
- ☞ lors du remorquage:
 - ① vous devez installer sur votre véhicule la chaîne servant à vous tirer;
 - ② mettre l'embrayage au point mort (au neutre);
 - ③ par la suite, accrocher correctement la chaîne à notre véhicule;

UTL est nullement responsable des dommages causés lors d'un remorquage.

POUR LA POUSSÉE DES VÉHICULES

- Dans le cas où le véhicule n'a pas de crochet à l'avant **et à la demande du chauffeur** :
 1. l'équipement lourd qui poussera ne devra pas se placer au centre du véhicule mais un peu de côté (meilleure vision)
 2. que le signaleur ou un opérateur s'assure, en permanence, que la voie est libre à l'avant (**rester en contact radio**).
- Dans le cas des semi-remorques, la poussée s'effectuera sur le pare-chocs conçu à cet effet.

UTL est nullement responsable des dommages causés lors de cette opération de poussée des véhicules.

➡ DÉPART:

- ☞ si vous constatez un bris sur votre équipement de sécurité tel que la chaîne retenant votre porte arrière, les freins, etc., veuillez aviser votre employeur, si votre employeur oublie, rappeler-le lui;
- ☞ ne jamais s'attarder sur le site; (à l'entrée du site il y a une aire de repos et une cantine, c'est le seul endroit où vous pouvez vous arrêter)
- ☞ à cette aire de repos, il est strictement défendu de jeter des déchets (entre autres, les pneus crevés doivent être éliminés à un endroit approprié et non à cette aire de repos);

En vous remerciant de votre coopération, veuillez agréer, chers clients, l'expression de nos salutations distinguées.

SOYEZ PRUDENT!

Jean-Marc Viau
Jean-Marc Viau

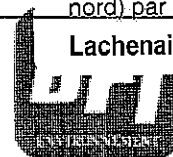
Directeur

Mise à jour le : 20 septembre 2002

177

DA12

Projet d'agrandissement du lieu d'enfouissement de Lachenaie (secteur nord) par Usine de triage Lachenaie Itée



Lachenaie

6212-03-0C6

Chers clients,

La présente est pour vous aviser des procédures de sécurité que vos employés doivent suivre lorsqu'ils se trouvent sur le lieu d'enfouissement sanitaire (LES)

Avant tout, il faut que vos employés sachent que le LES est un lieu où le niveau de danger peut être très élevé. Les compacteurs de déchets ainsi que les «dozers» possèdent des angles morts importants, ainsi la vision des opérateurs de ces machineries lourdes est restreinte.

De plus, les camions venant déchargés au LES sont aussi une source de danger importante et sont les plus souvent la cause d'accidents.

Les lignes de conduite énumérées ci-dessous sont requises pour réduire les risques d'incidents fâcheux et il est nécessaire que vos employés suivent celles-ci pour que ce lieu de travail reste sécuritaire, il en va de leur bien être.

Mise à jour le : 20 septembre 2002

QUELQUES CONSIGNES DE PRUDENCE EN 5 POINTS:

➡ ENTRÉE:

- ☞ suivre les limites de vitesses; (30 km/h maximum)
- ☞ ne jamais doubler sur les voies d'accès du site d'enfouissement;
- ☞ ne jamais vous promener sur le site avec votre benne en position levée;
- ☞ **ne jamais fumer sur le LES;**
- ☞ si vous avez un chargement instable, (camion instable) veuillez aviser le personnel à l'entrée du site (guérite) pour que ces derniers donnent des instructions au personnel travaillant sur le LES;
- ☞ si le chargement de votre camion est en feu «hot load», veuillez aviser le personnel à l'entrée du site pour que nous puissions vous aider. Idéalement, contactez votre répartiteur en cours de route pour que celui-ci avise le personnel de la guérite. Cela nous permettra d'être prêt à recevoir les déchets et prendre les mesures appropriées;

➡ BALANCE:

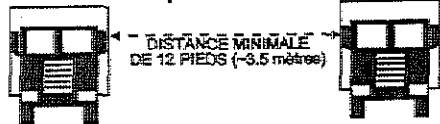
- ☞ faire un arrêt complet avant d'embarquer sur les balances;

③ → AIRE DE

DÉCHARGEMENT DES DÉCHETS:

- ☑ suivre en tout temps les instructions du signaleur au front des déchets;
- ☑ disposer de votre chargement le plus près possible du front des déchets; **(Excepté pour les semi-remorques)**
- ☑ respecter une distance minimale de 12 pieds (~3.5 mètres) avec vos voisins;

Au front des déchets respecter une distance minimale de 12 pieds avec vos voisins



Sans quoi vous pouvez bien être le prochain à recevoir la porte



- ☑ détacher la chaîne (ratchet des rear-end) retenant votre porte arrière qu'au front des déchets;
- ☑ retirer votre toile recouvrant votre boîte qu'au front des déchets;
- ☑ lorsque vous reculez avec votre véhicule, vérifier s'il n'y a aucun obstacle derrière vous et faites particulièrement attention aux personnes qui circulent à pied;
- ☑ ne jamais débarquer de votre véhicule sans les équipements de protection appropriés (ex.: bottes de sécurité, casque de sécurité, gants, gilet fluorescent ou vêtements voyants);
- ☑ ne jamais récupérer de déchets au front de déchets;
- ☑ s'assurer que votre véhicule est bien stable avant de le décharger;

- ☑ bien attacher la porte sur le côté du contenant;
- ☑ ne jamais embarquer debout sur votre conteneur de déchets;

Procédure sécuritaire pour le récurage « grattage »

1. Lorsque le chargeur sur pneu « loader » utilise le grattoir (grande tige de métal):
 - a. mettre le frein de sécurité;
 - b. rester dans votre véhicule;
 - c. lorsque le « grattage » est terminé, vider votre chargement.
2. Lorsque la pelle hydraulique vide une semi-remorque :
 - a. mettre le frein de sécurité;
 - b. placer votre semi-remorque pour que la pelle puisse se placer du côté conducteur de votre remorque;
 - c. la pelle débutera par vider l'arrière de votre remorque;
 - d. ensuite la pelle se placera du côté conducteur et videra le contenu avant de votre remorque **SOUS VOS DIRECTIVES** (vous devez monter sur l'échelle en arrière de votre cabine) et
 - e. ensuite la pelle retournera à l'arrière pour continuer de vider la remorque.

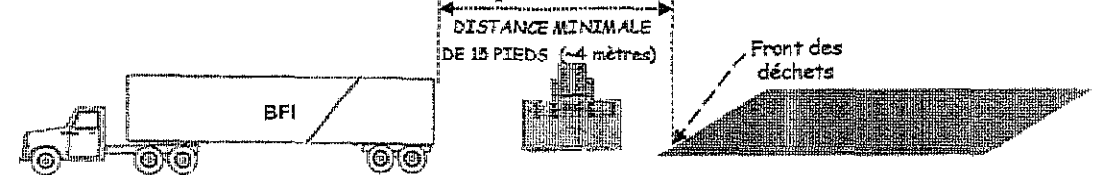
Il est évident qu'une pelle ne peut vider complètement une remorque. Donc, il est tout à fait normal qu'il reste une quantité appréciable de déchets.

UTL est nullement responsable des dommages causés lors d'une récurage

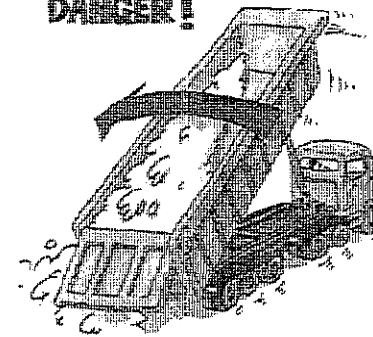
POUR LES SEMI-REMORQUES SEULEMENT

- ☑ Les semi-remorques doivent reculer au plus à 15 pieds (~ 4 mètres) du front des déchets;
- ☑ Les bouteurs ou les compacteurs nettoieront l'arrière des semi-remorques à une distance minimale de 6 pieds (~ 2 mètres) dans le but d'éviter les collisions et les bris à la remorque.

Uniquement Pour les semi-remorques reculer à 15 pieds du front des déchets



DANGER!



Procédure sécuritaire pour le déchargement des bennes basculantes

Il est conseillé au camionneur de suivre la procédure suivante :

- ☑ À l'arrivée, prendre le temps d'étudier le site et d'examiner l'endroit le plus approprié pour le déchargement; examiner notamment l'emplacement des fils électriques; ne pas hésiter à décharger dans un endroit plus sécuritaire après entente avec les opérateurs du LES. **(nous sommes sur le canal #10)**
- ☑ Après le stationnement du véhicule, dégonfler la suspension pneumatique s'il y a lieu
- ☑ Descendre du véhicule selon la règle des trois points d'appui et vérifier les conditions du site notamment l'état du terrain et son inclinaison, l'enfoncement possible des roues, la présence de trous ou de débris sous les roues des essieux arrière.
- ☑ Vérifier la porte arrière pour que son ouverture se fasse sans problème. Les crochets doivent fonctionner parfaitement, sans saleté accumulée.
- ☑ Revenez dans la cabine pour actionner la prise de force (PTO) et le système hydraulique.
- ☑ Si le terrain est incliné, ou si le chargement n'est pas également réparti dans la boîte, le soulèvement de la benne ne sera pas horizontal. Durant le premier pied du soulèvement, la benne peut se déplacer latéralement de 1/8 à 1/4 de pouce dans la direction de l'inclinaison. Ce déplacement peut être détecté lorsqu'on observe la benne. Si le soulèvement n'est pas horizontal le système hydraulique doit être immédiatement arrêté et la benne abaissée. Le camion peut être alors replacé ou le chargement mieux réparti.
- ☑ Ne jamais reculer une fois que la benne a débuté sa levée.
- ☑ Après le déchargement, la porte arrière doit être fermée de façon étanche.