

Présentation au BAPE

Le piétinement de notre territoire agricole,
de ceux qui y habitent et qui en vivent

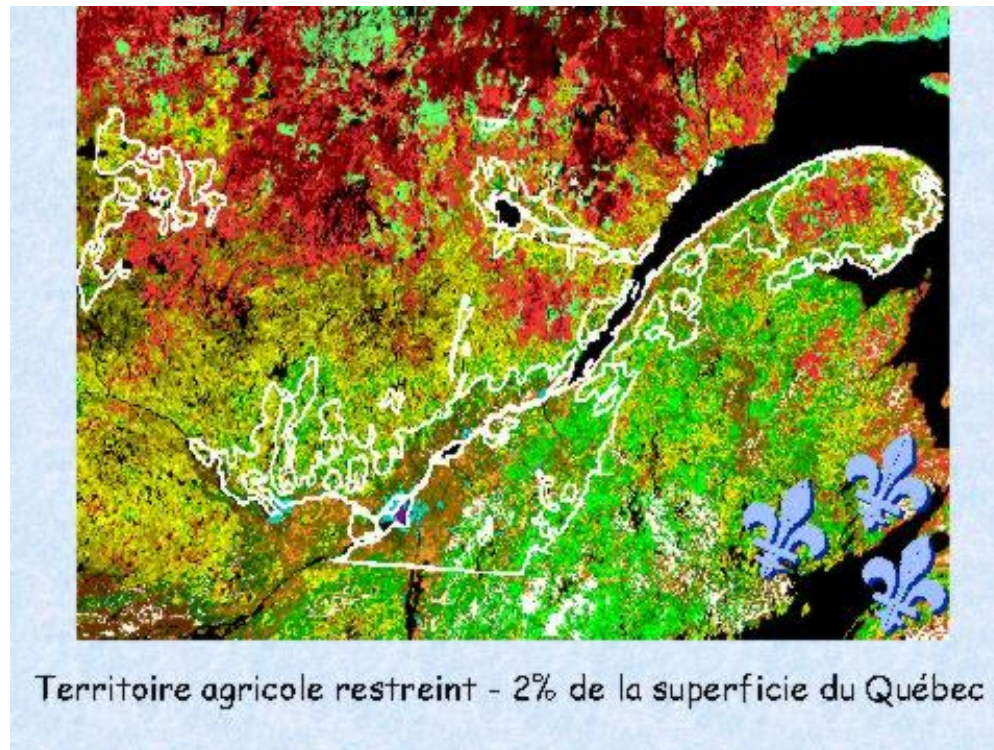
Comité Gare aux gazoduc, Lévis
1^{er} Novembre 2010

Le territoire agricole: un bien collectif pris en otage par la Loi sur les mines



Tableau agricole: Québec vs État de New York

	New York	Québec
Nombre de fermes	36 600	29 664
Superficie du territoire agricole en km ²	28 733 km ²	63 049 km ²
Pourcentage du territoire en zone agricole	23,5 %	3,8 %



Positionnement des puits verticaux dans le comté de Chautauqua, NY



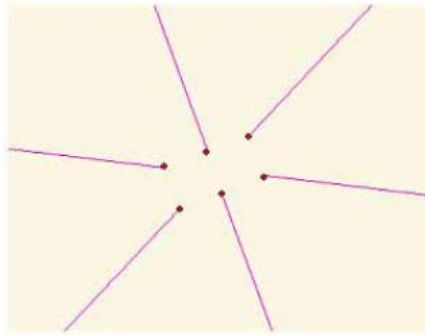
Natural Gas Wells in Chautauqua County

4000 puits de forés...



Densité des types de forages dans l'État de New York

Tableau synthèse		
Type d'installations	Multi well (forage horizontal)	Single well (forage vertical)
Nombre de puits de forage/mille ²	10	16
Nombre de puits de forage/km ²	4	6

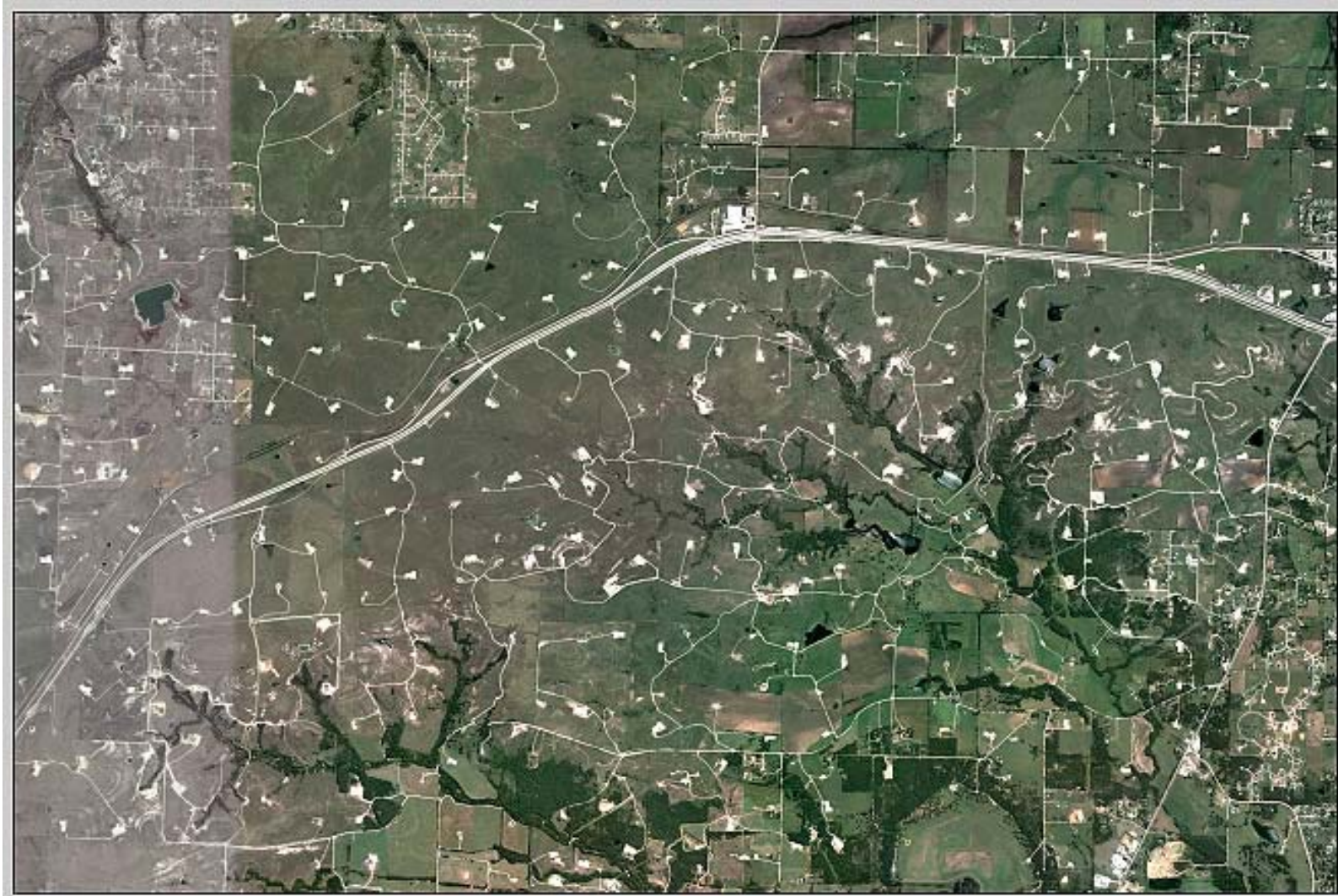


Exemples de champs gaziers aux États-Unis

Eunice,
Nouveau-Mexique



Exemples de champs gaziers aux États-Unis



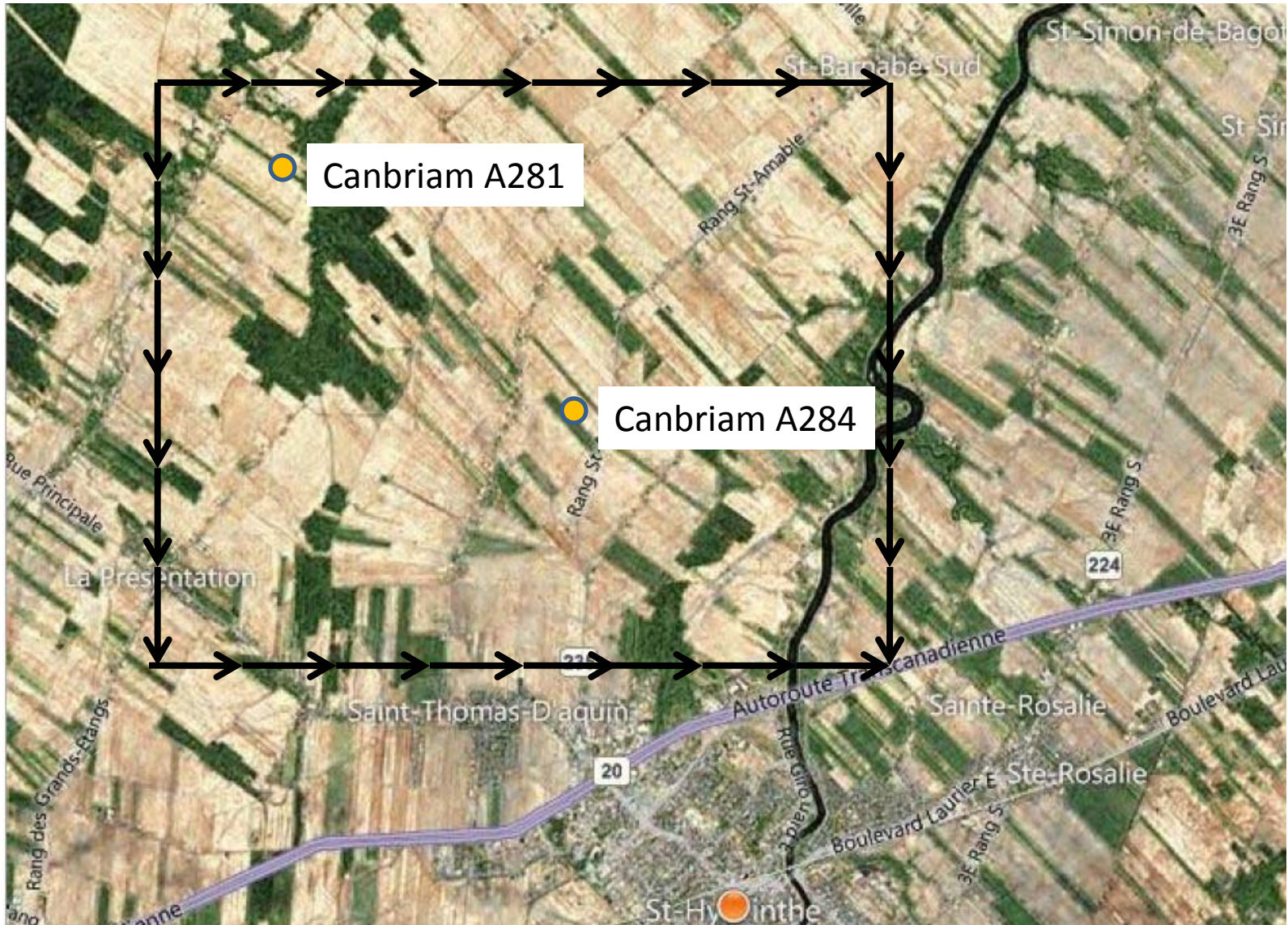
Dish, TX

Exemples de champs gaziers aux États-Unis



Jonah, WY

Scénario pour un champ gazier dans la région de Saint-Hyacinthe



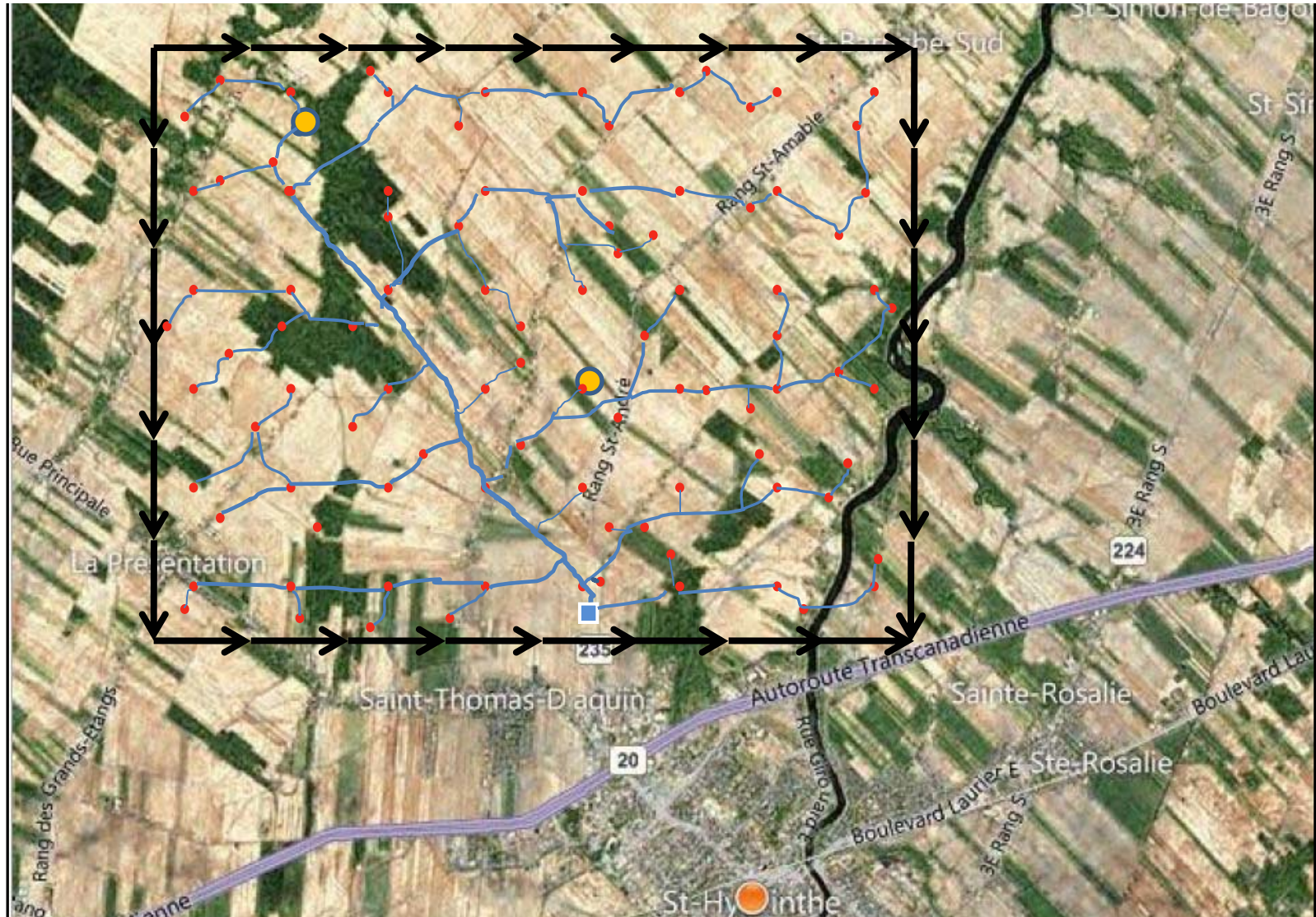
circa 2010



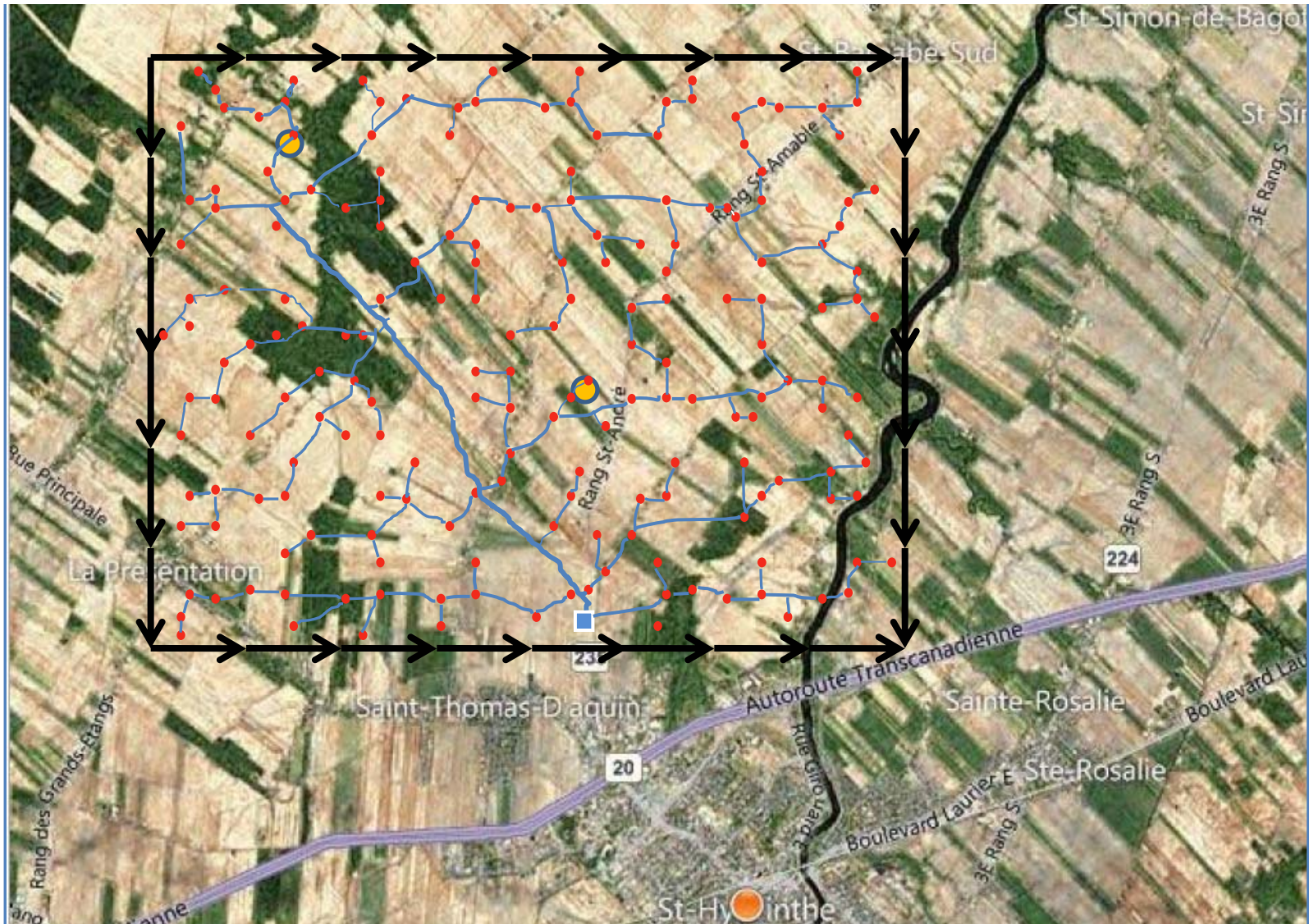
Scénario de forages à une densité de 1 puits au km²



Scénario de forages à une densité de 2 puits au km² avec réseau collecteur

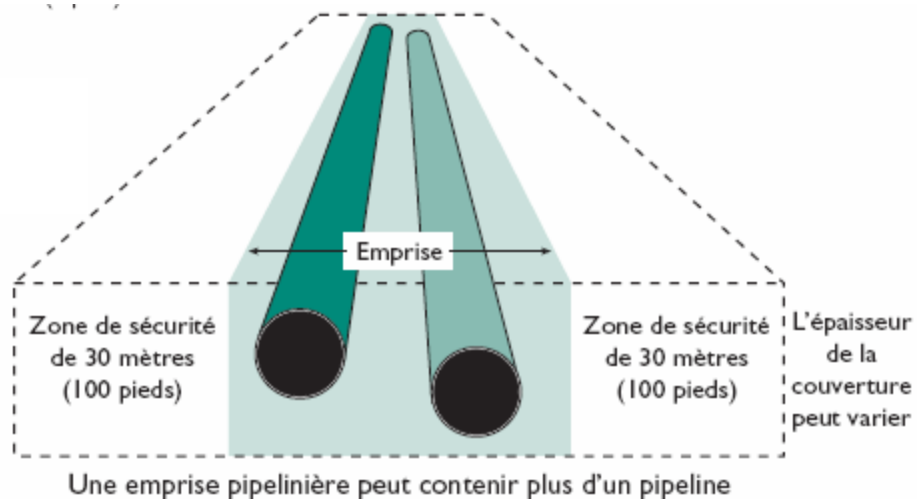


Scénario de forages à une densité de 4 puits au km² avec réseau collecteur



Restrictions aux activités agricoles autour de l'emprise d'un pipeline

- Faire passer un véhicule ou de l'équipement mobile sur l'emprise;
- Labourer à plus de 30 cm de profondeur;
- Nivelier le sol;
- Mettre en place un système de drainage;
- Creuser à l'aide d'une tarière;
- Ériger une clôture ou aménager le terrain;
- Creuser ou nettoyer un fossé.



Équipements agricoles interdits autour d'un pipeline



Sous soleuse

Taupe de drainage



Puits en cours de fracturation, USA



Bassin de réception des eaux de fracturation



Sources: www.donnan.com & www.marcellus-shale.us

Contamination des eaux de surface et souterraines



Source: www.donnan.com

L'agriculteur et ses voisins



**Le défi de la solidarité humaine
face à l'industrie des gaz de
schiste**

Conclusion

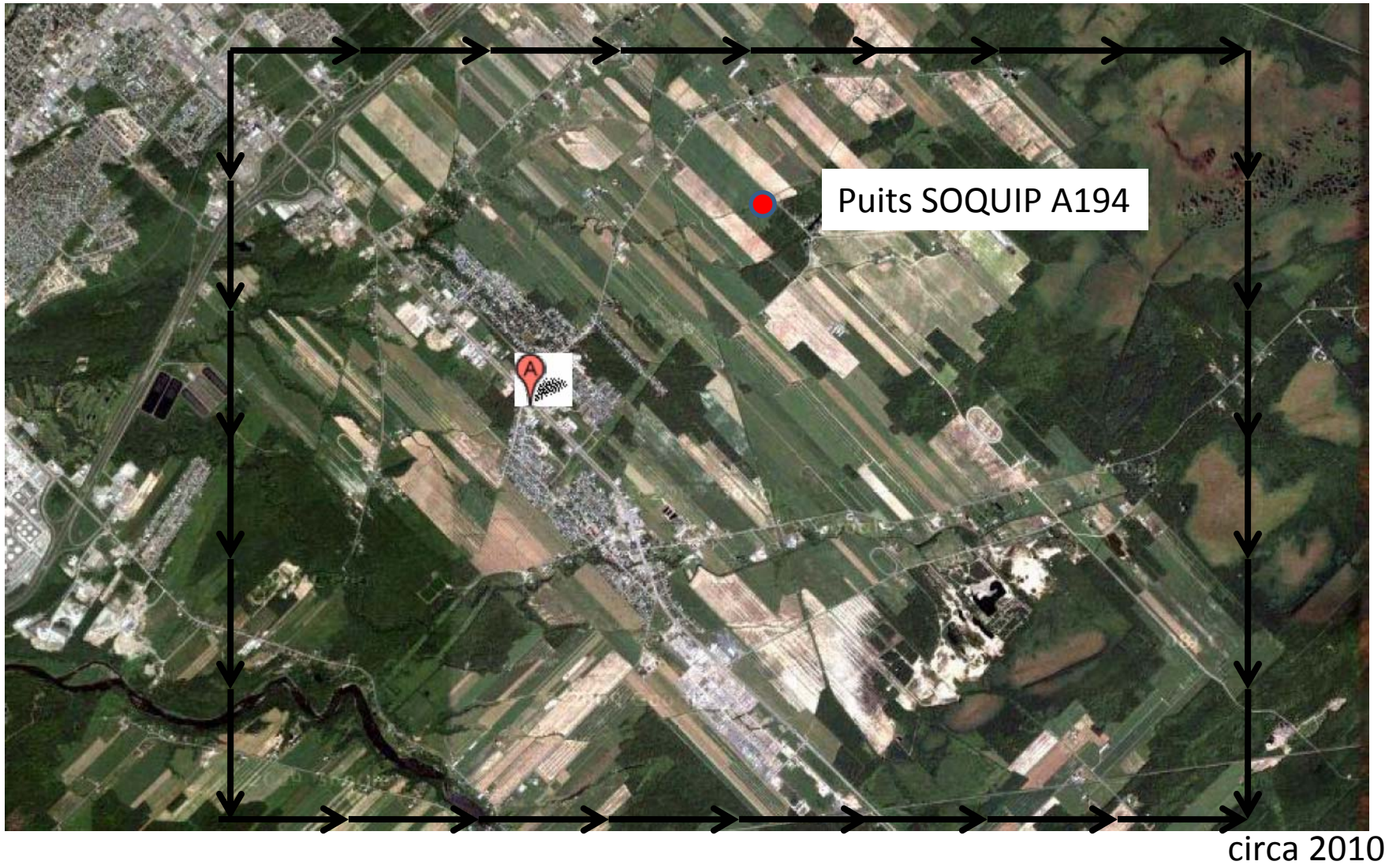
Ce n'est pas la Loi sur les mines qui va nourrir le Québec d'aujourd'hui et de demain.....



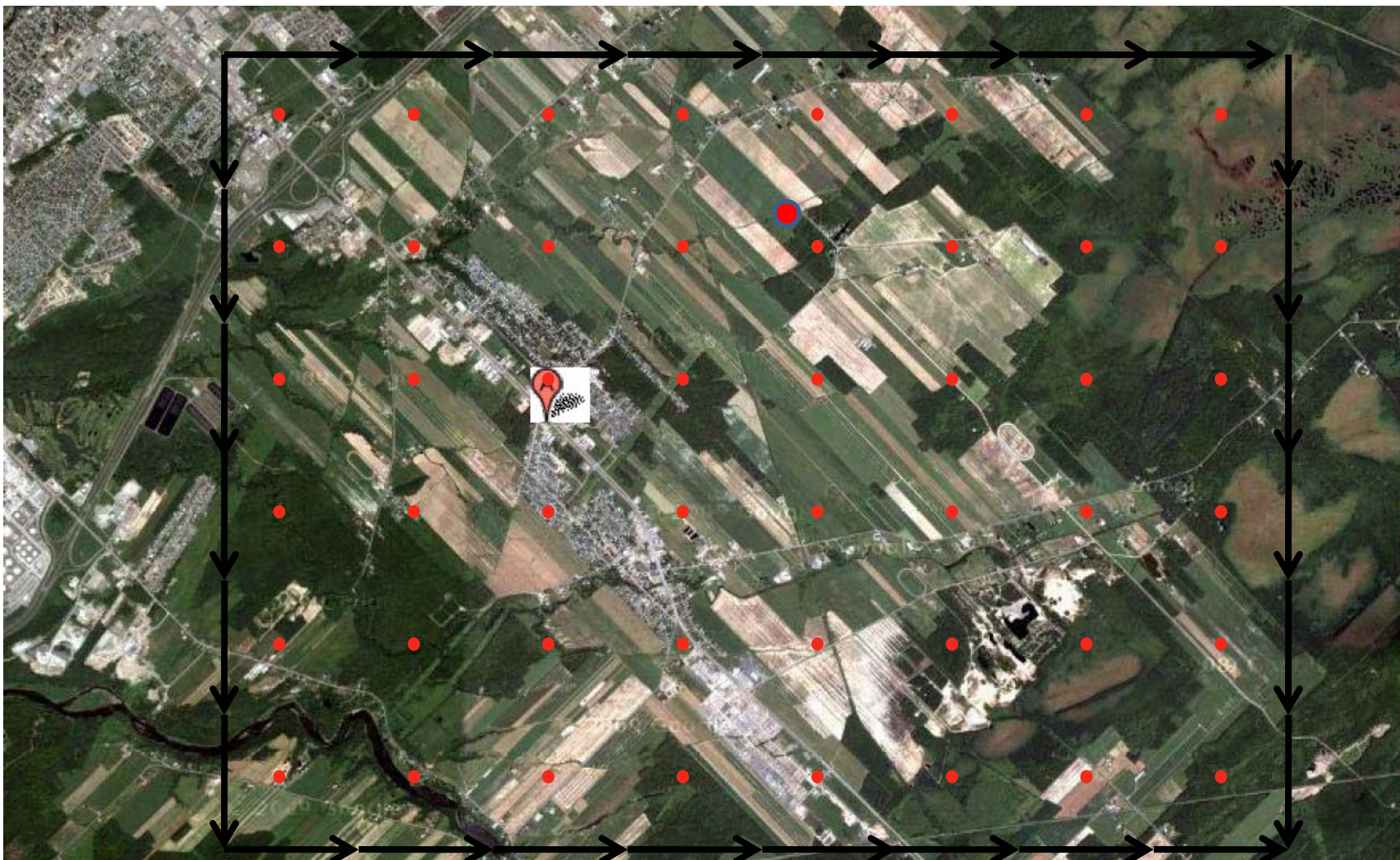
Recommandation à la Commission

Qu'un temps d'arrêt soit instauré dans les plus brefs délais, pour permettre que des études d'impact indépendantes et scientifiques soient conduites afin de documenter les impacts de l'industrie gazière sur la poursuite de l'activité agricole au Québec.

Scénario pour un champ gazier de 50 km² dans le secteur de Pintendre



Scénario de forages à une densité de 1 puits par km²



Scénario de forages à une densité de 2 puits par km²



Scénario de forages à une densité de 4 puits par km² avec un réseau de collecteurs relié à une station de nettoyage et de suppression

