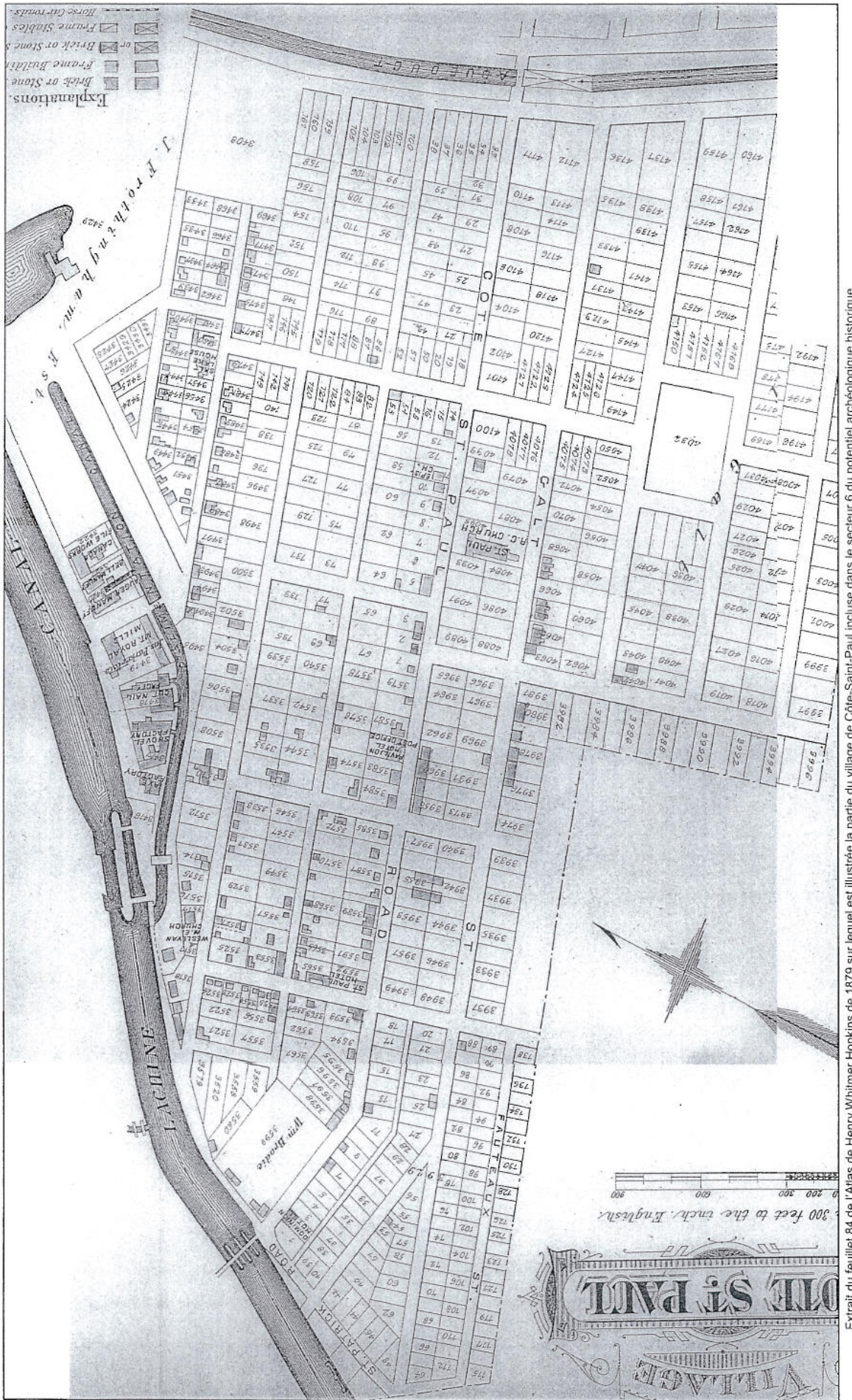


ANNEXE F
PLANS DE HOPKINS, GOAD ET PINSONNEAULT



Extrait du feuillet 34 (p. 102-103) de l'Atlas de Henry Whitmer Hopkins de 1879 sur lequel on retrouve la totalité de l'aire d'étude.

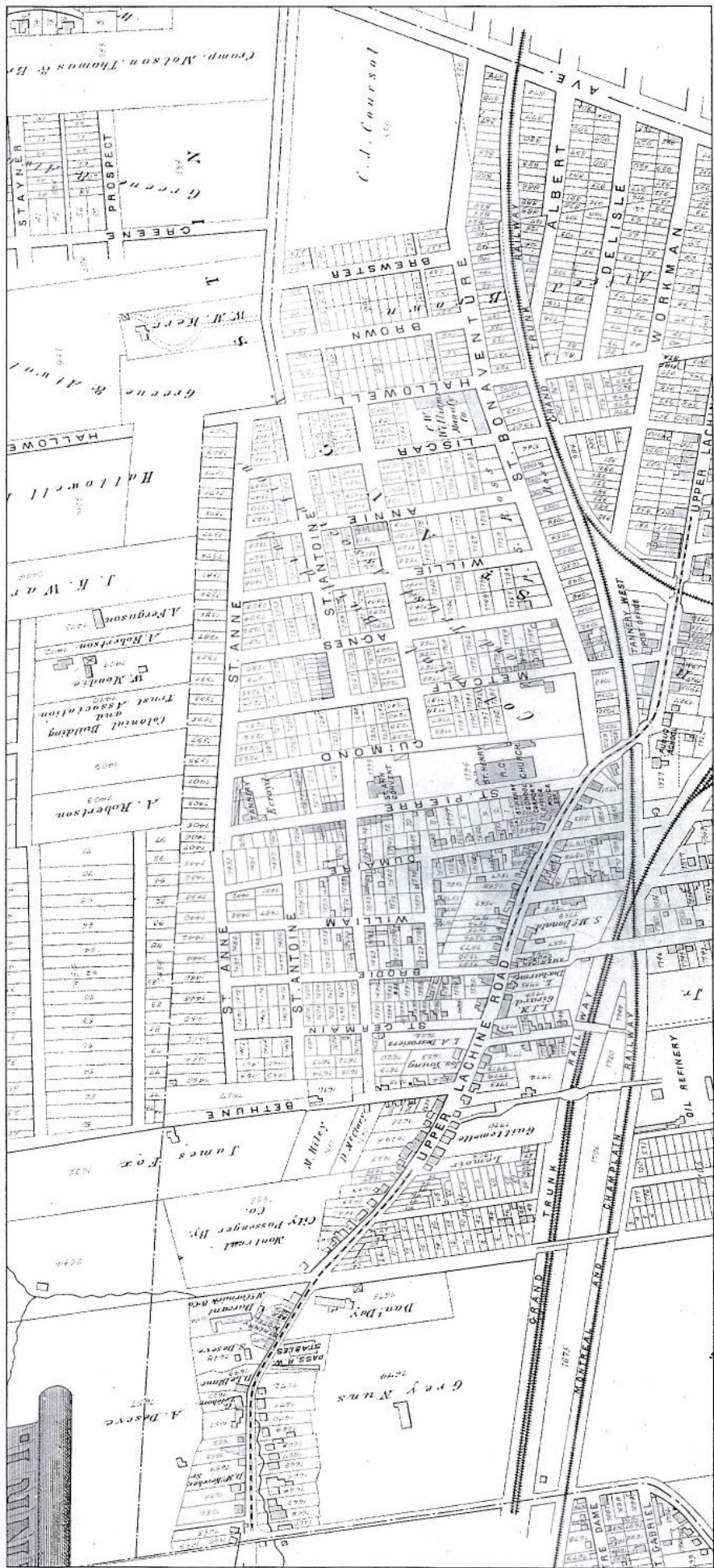


Explanations:
 Brick or Stone
 Frame Building
 Brick or Stone
 Frame Building
 or
 Brick or Stone
 Frame Building
 Horse Car Tracks

300 feet to the inch, English.

VILLAGE
CÔTE ST PAUL

Extrait du feuillet 84 de l'Atlas de Henry Whitmer Hopkins de 1879 sur lequel est illustrée la partie du village de Côte-Saint-Paul incluse dans le secteur 6 du potentiel archéologique historique.



Extrait du feuillet 23 (p 78-79) de l'Atlas de Henry Whitmer Hopkins de 1879 sur lequel est représenté le secteur des tanneries du village de Saint-Henri.

PLATE 61

PLATE 61

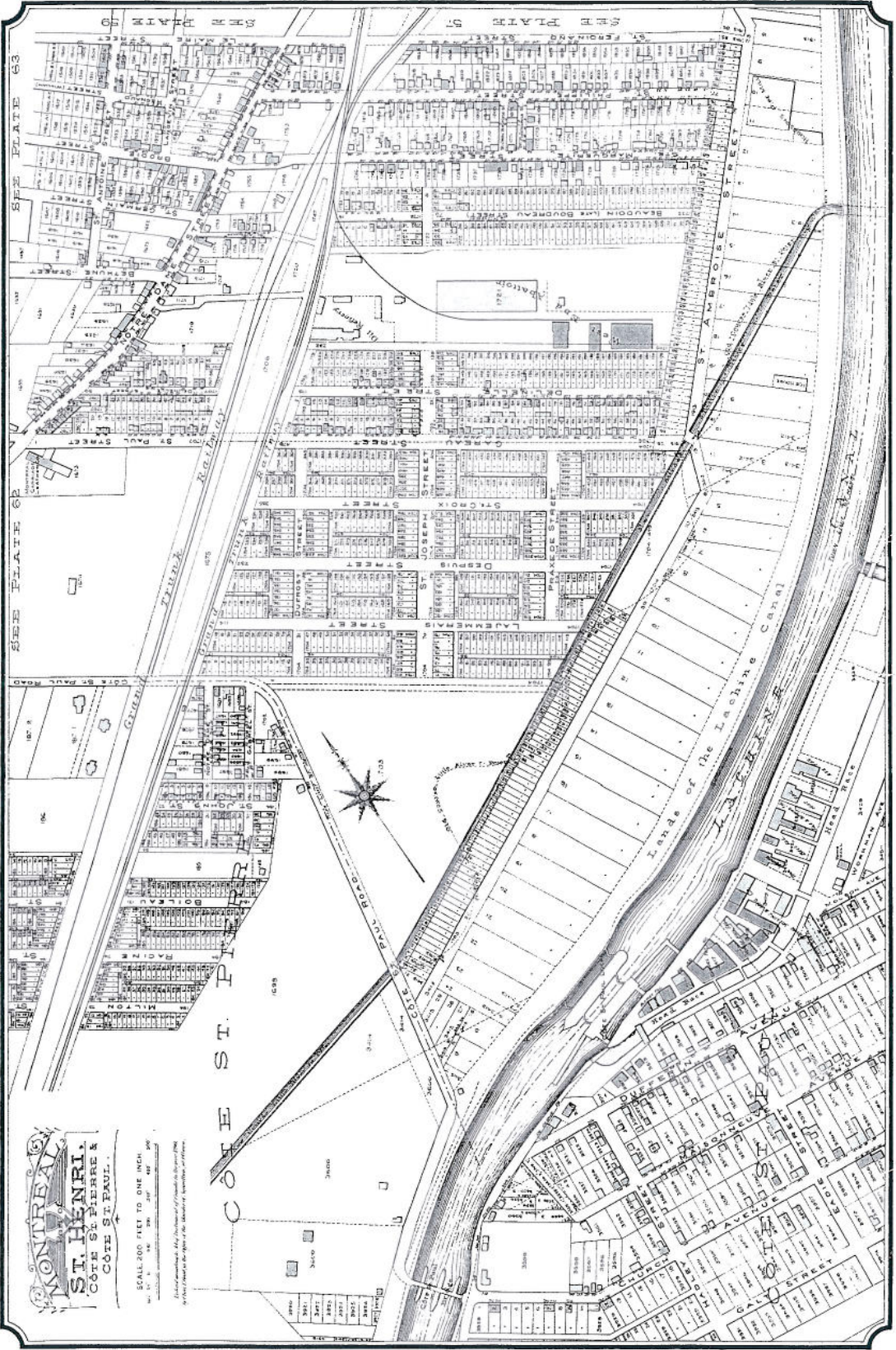


Planche 61 du volume II de l'atlas de Charles Edward Goad de 1890 sur laquelle sont représentés une partie des villages de Saint-Henri et de Côte-Saint-Paul.

PLATE 62

PLATE 62

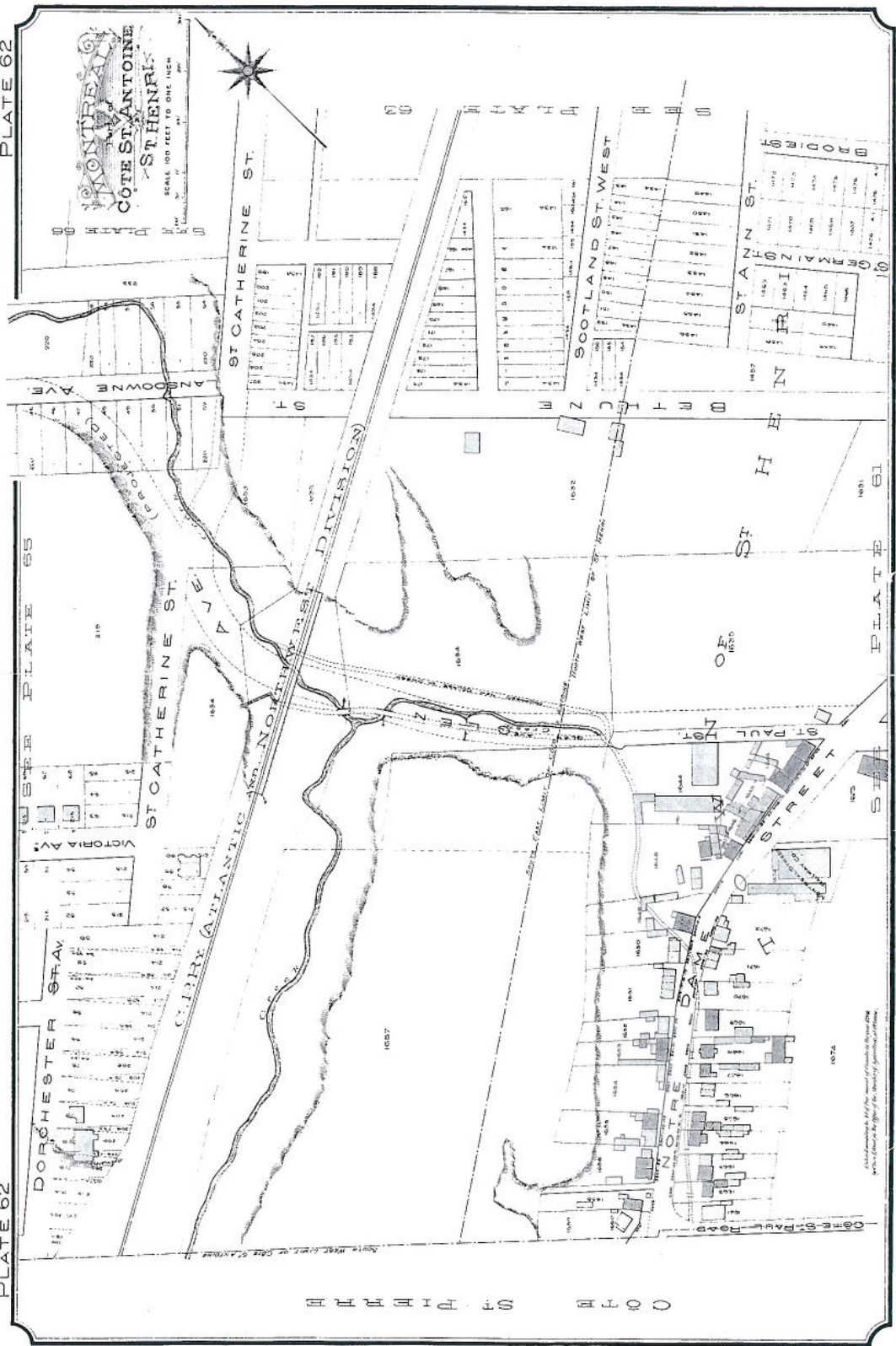


Planche 62 du volume II de l'atlas de Charles Edward Goad de 1890 sur laquelle est illustré le secteur des tanneries du village de Saint-Henri.

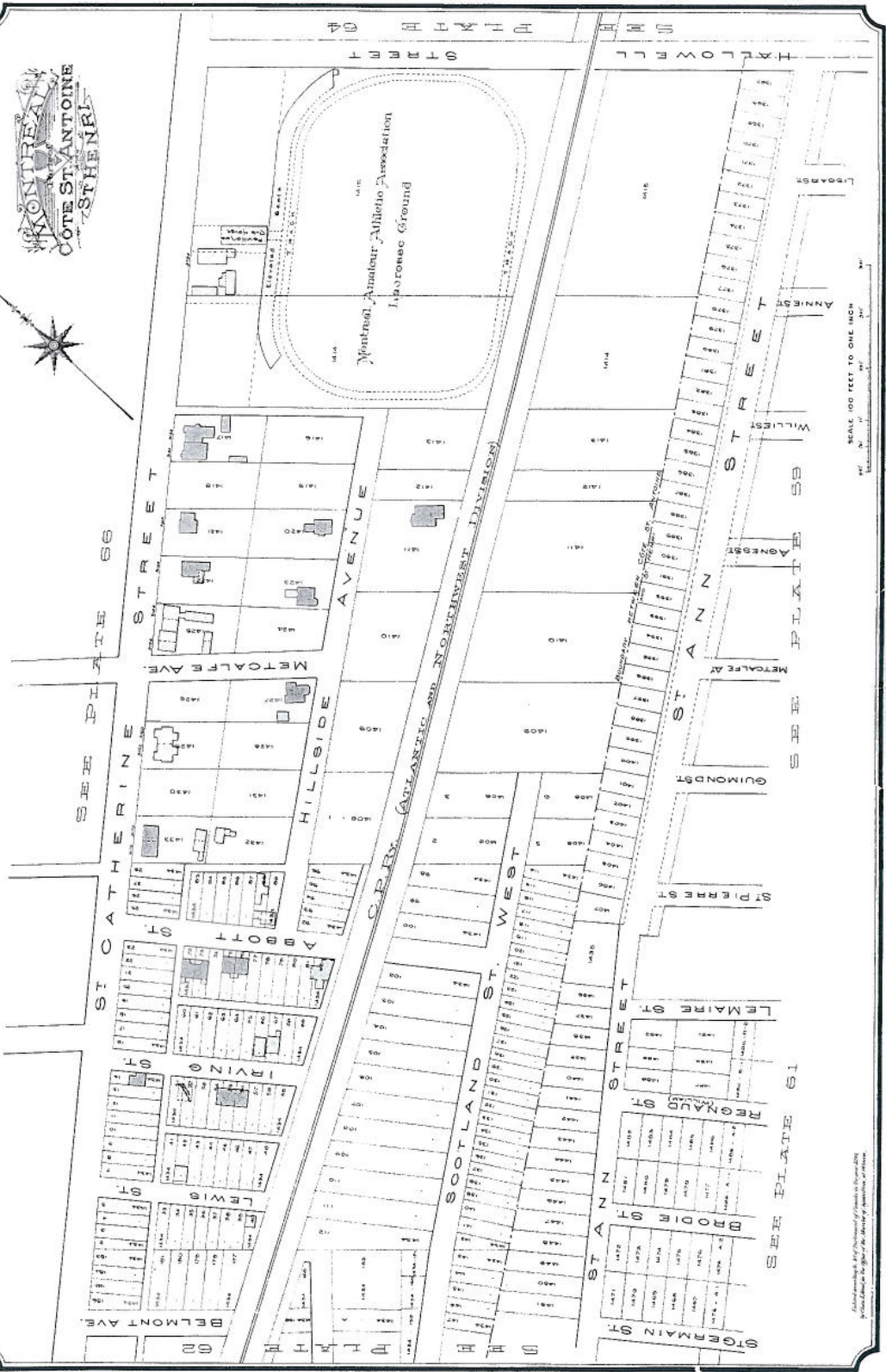


Planche 63 du volume II de l'atlas de Charles Edward Goad de 1890 sur laquelle est représenté la partie du village de Saint-Henri localisée au nord du secteur des tanneries.

SEE PLATE 24

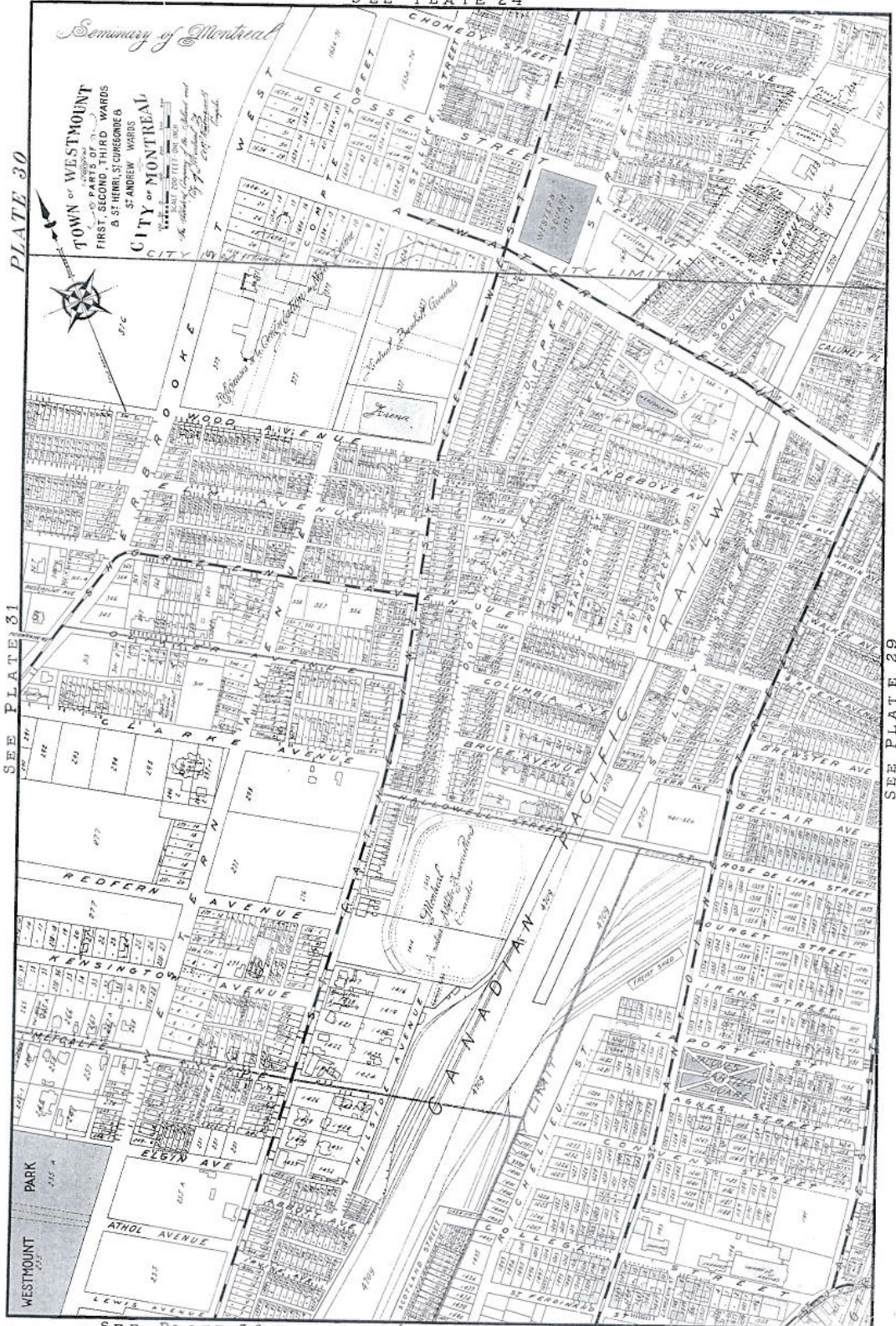
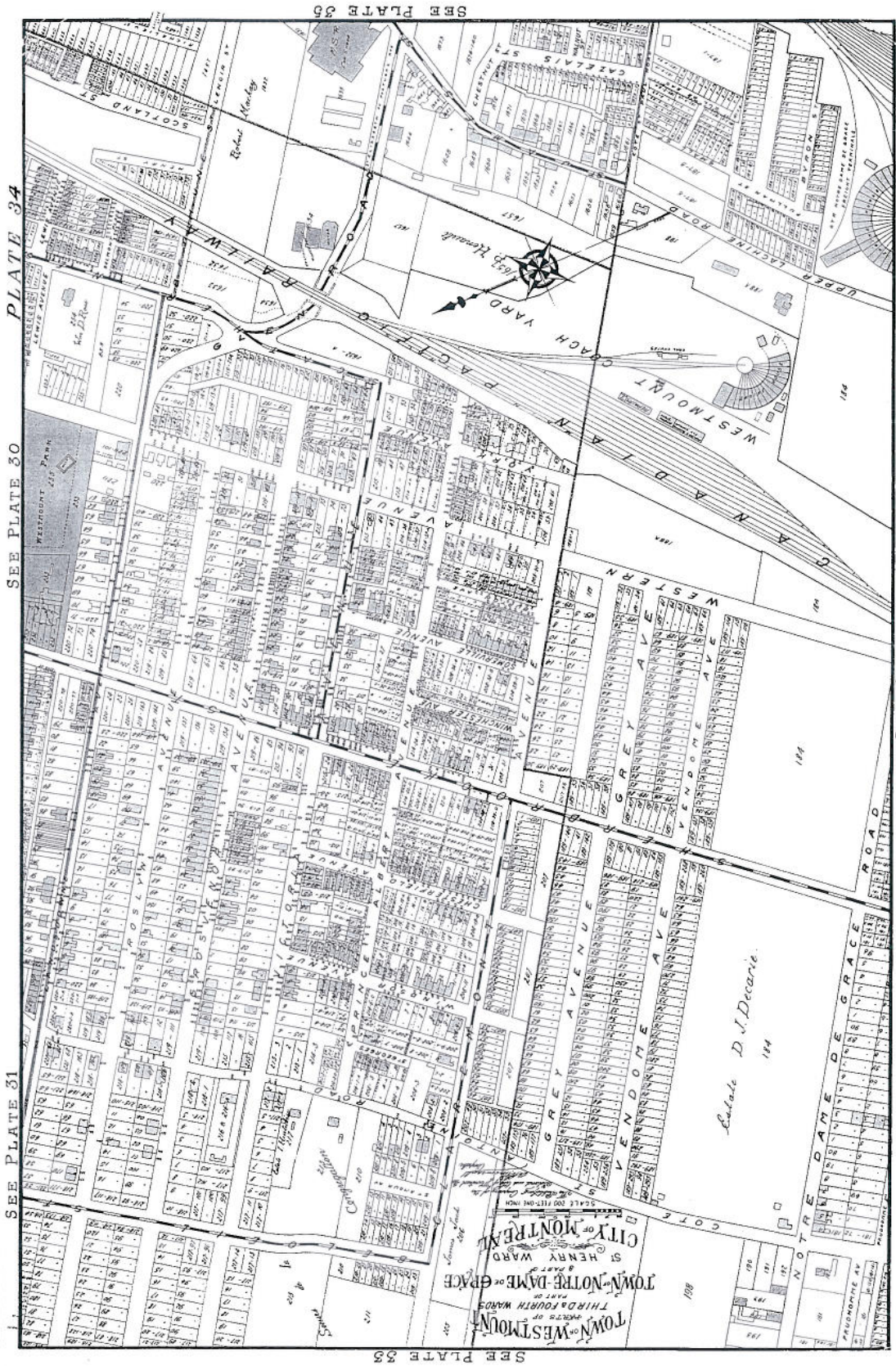


Planche 30 de l'atlas de A. R. Pinsonneault de 1907 sur laquelle est illustrée la partie du village de Saint-Henri localisée au nord du secteur des tanneries.



SEE PLATE 35

SEE PLATE 35

SEE PLATE 30

SEE PLATE 31

SEE PLATE 33

SEE PLATE 34

SEE PLATE 40

Planche 34 de l'Atlas de A. R. Pinsonneault de 1907 sur laquelle sont représentés le secteur des tanneries de Saint-Henri et une partie de la rotonde de la cour Turcot.

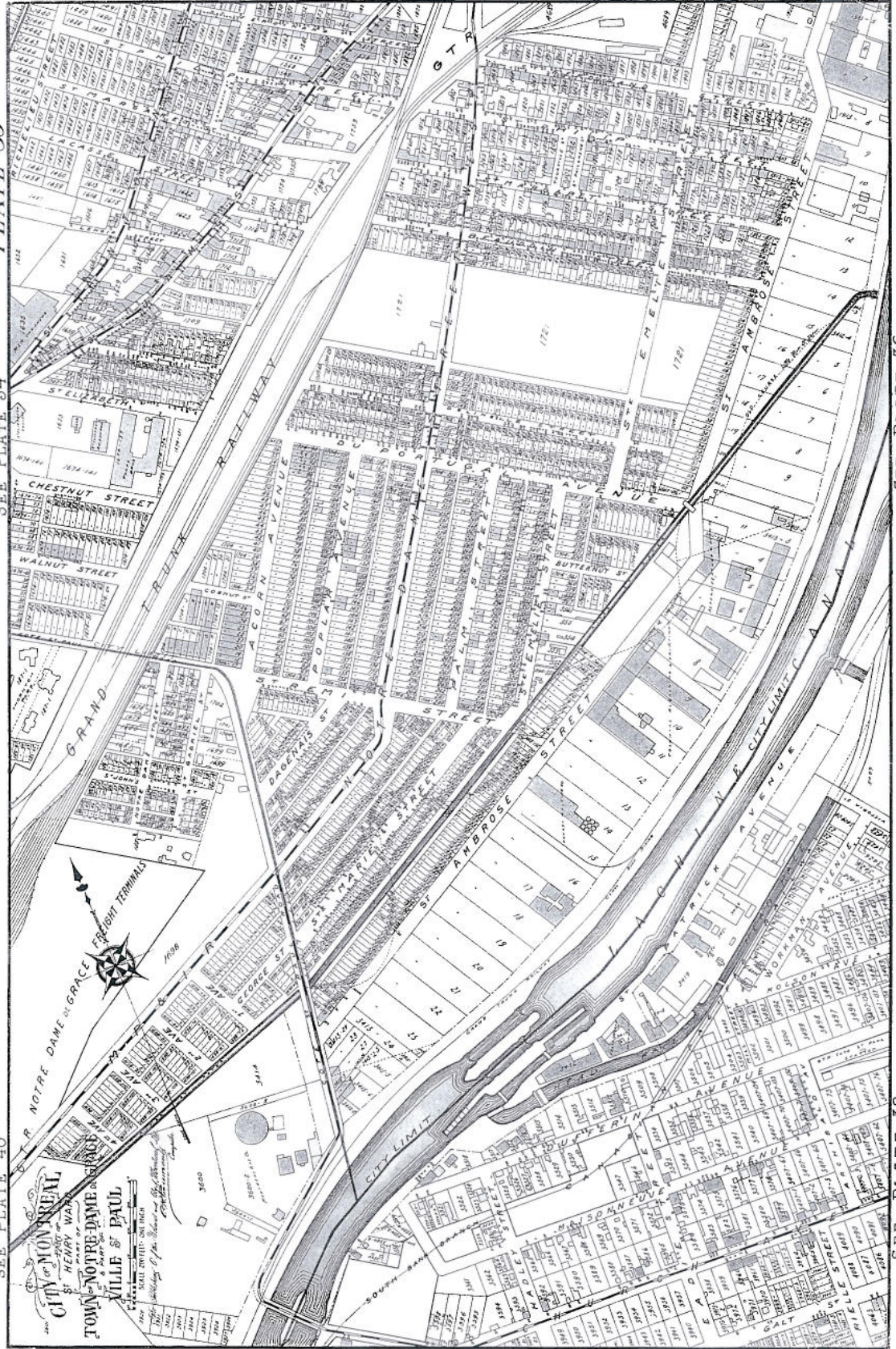
SEE PLATE 30

SEE PLATE 29

PLATE 35

SEE PLATE 34

SEE PLATE 40



SEE PLATE 36

SEE PLATE 39

Planche 35 de l'atlas de A. R. Pinsonneault de 1907 sur laquelle est illustrée une partie des villages de Saint-Henri et de Côte-Saint-Paul.

SEE PLATE 39

SEE PLATE 29

SEE PLATE 28

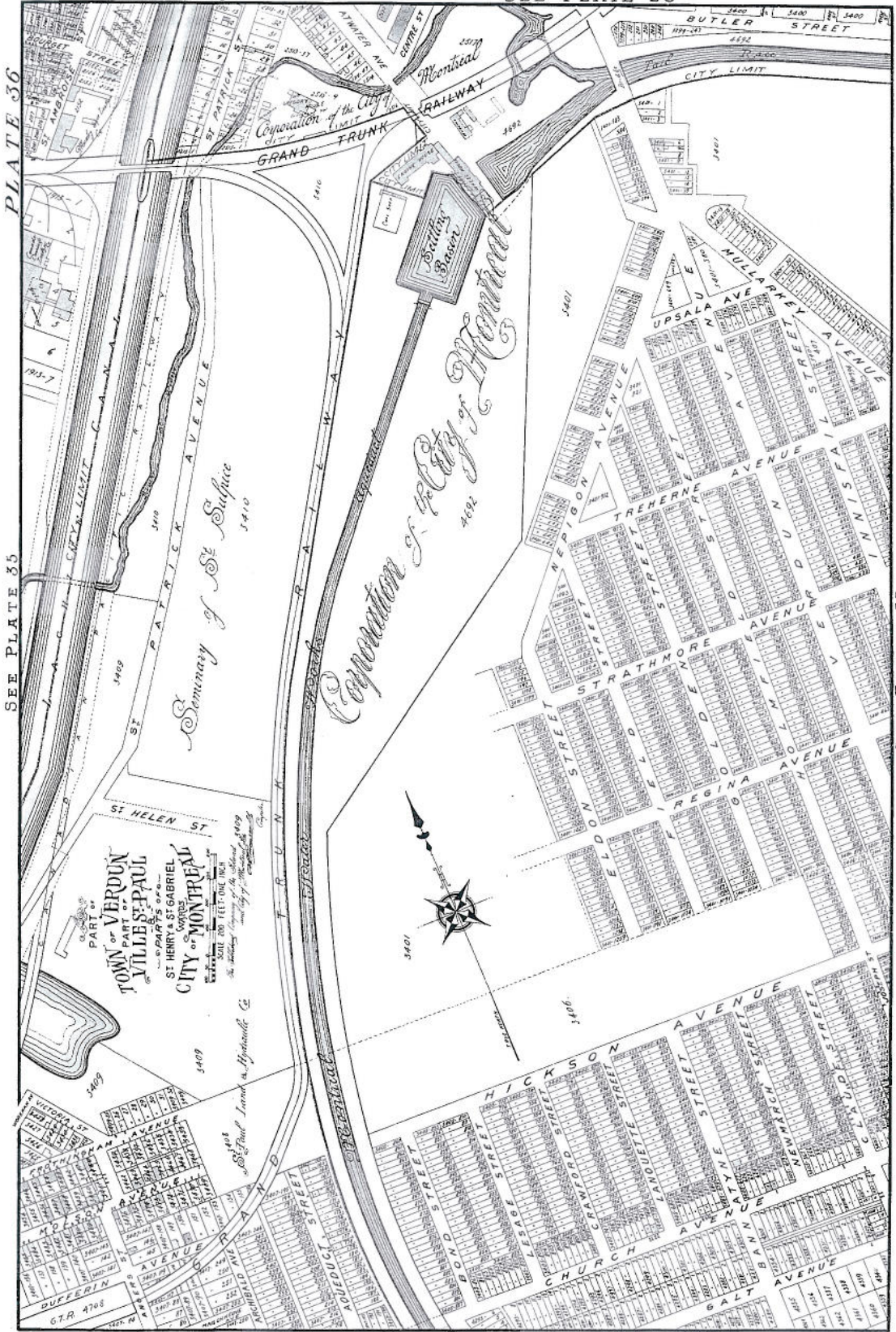


PLATE 36

SEE PLATE 35

SEE PLATE 37

SEE PLATE 39

SEE PLATE 38

Planche 36 de l'atlas de A. R. Pinsonneault de 1907 sur laquelle est illustrée la partie est du village de Côte-Saint-Paul incluse dans le secteur 6 du potentiel archéologique historique.

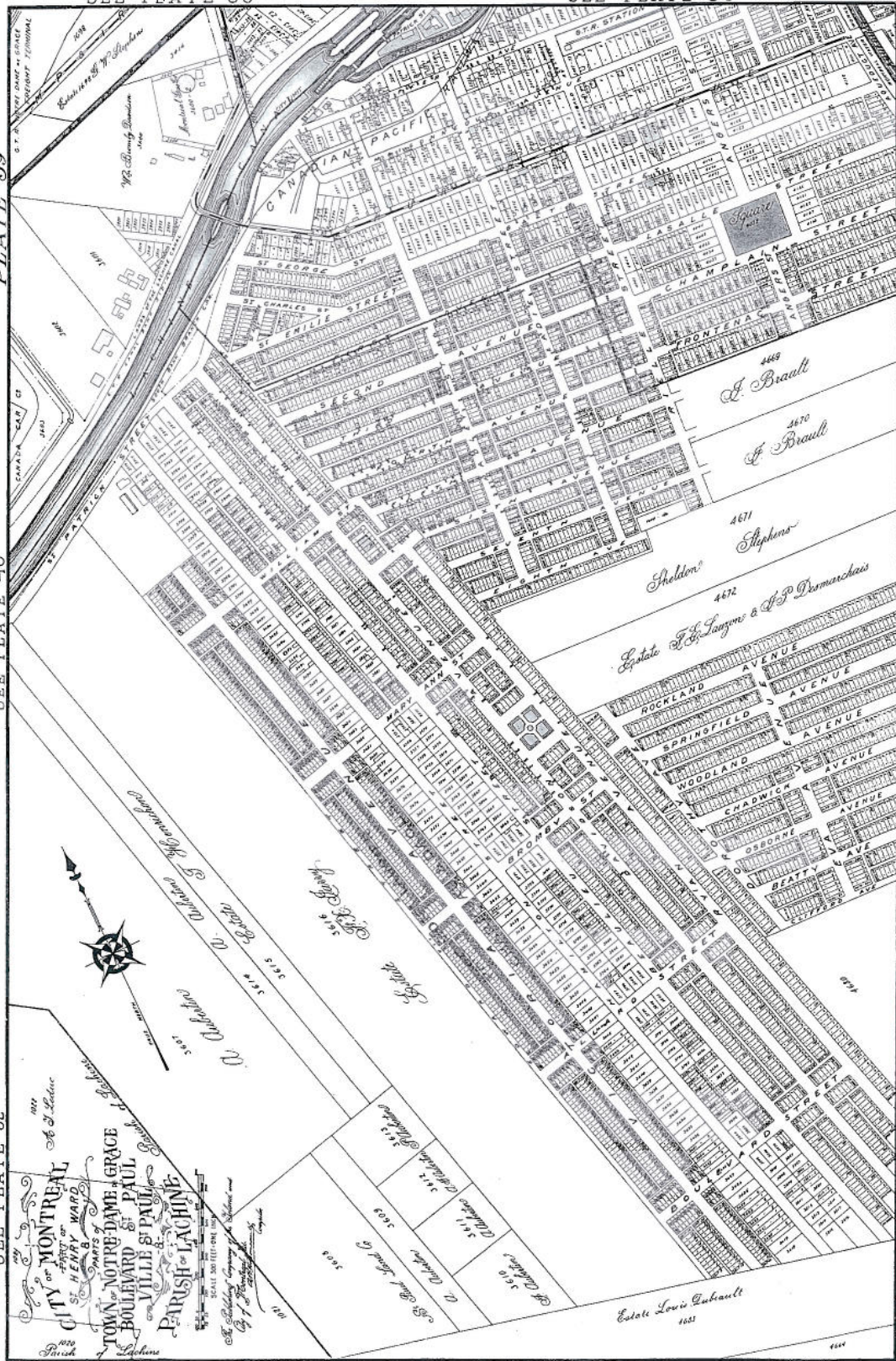
SEE PLATE 35

SEE PLATE 36

PLATE 39

SEE PLATE 40

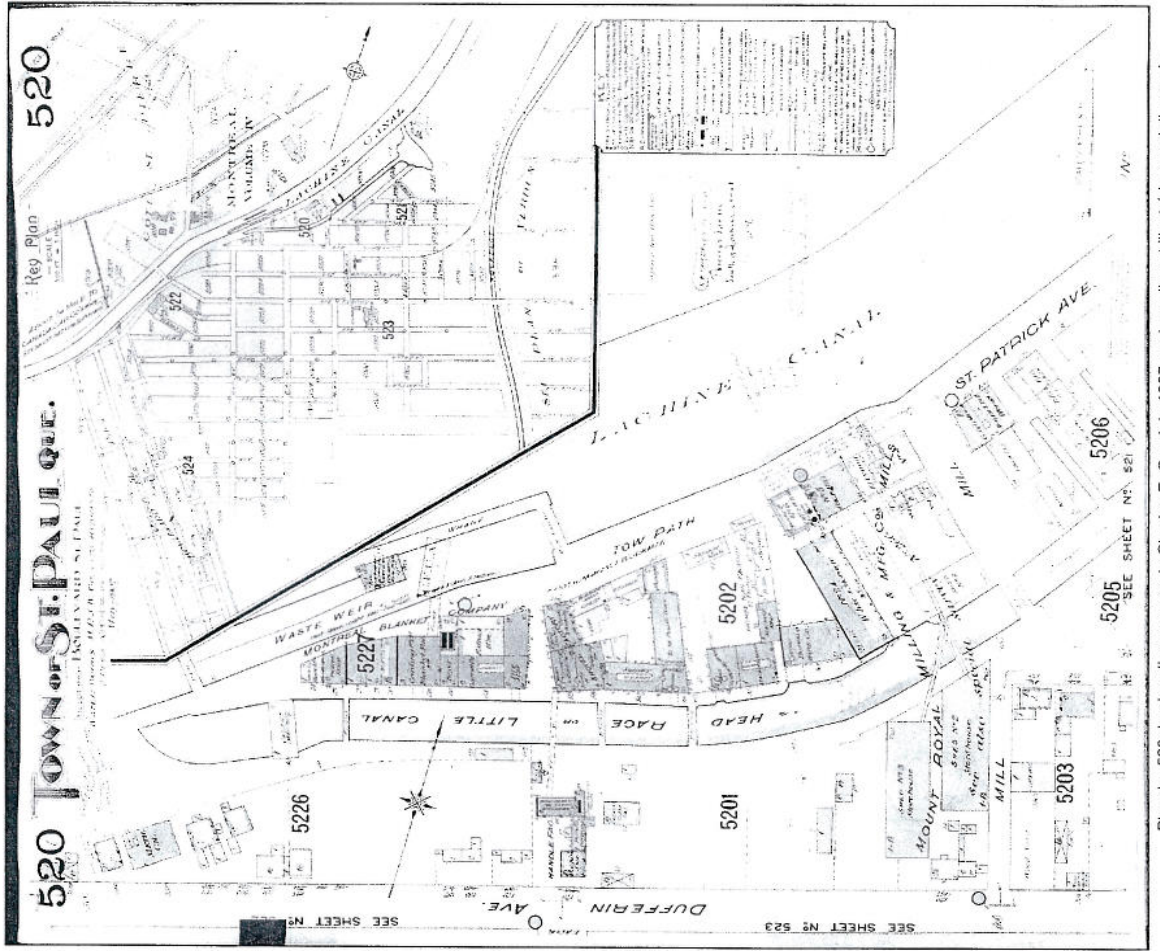
SEE PLATE 52



SEE PLATE 38

Planche 39 de l'Atlas de A. R. Pinsonneault de 1907 sur laquelle est représenté le village de Côte-Saint-Paul.

SEE PLATE 52



520

520 TOWN OF ST. PAUL QUE.

520

SEE SHEET NO. 523

SEE SHEET NO. 521

SEE SHEET NO. 521

SEE SHEET NO. 521

SEE SHEET NO. 521

SEE SHEET NO. 521

SEE SHEET NO. 521

SEE SHEET NO. 521

SEE SHEET NO. 521

SEE SHEET NO. 521

SEE SHEET NO. 521

SEE SHEET NO. 521

SEE SHEET NO. 521

SEE SHEET NO. 521

SEE SHEET NO. 521

SEE SHEET NO. 521

SEE SHEET NO. 521

SEE SHEET NO. 521

SEE SHEET NO. 521

SEE SHEET NO. 521

Planche 520 du plan d'assurance de Charles E. Goad de 1907 sur laquelle est illustré le canal d'aménée alimenté par les écluses de Côte-Saint-Paul.

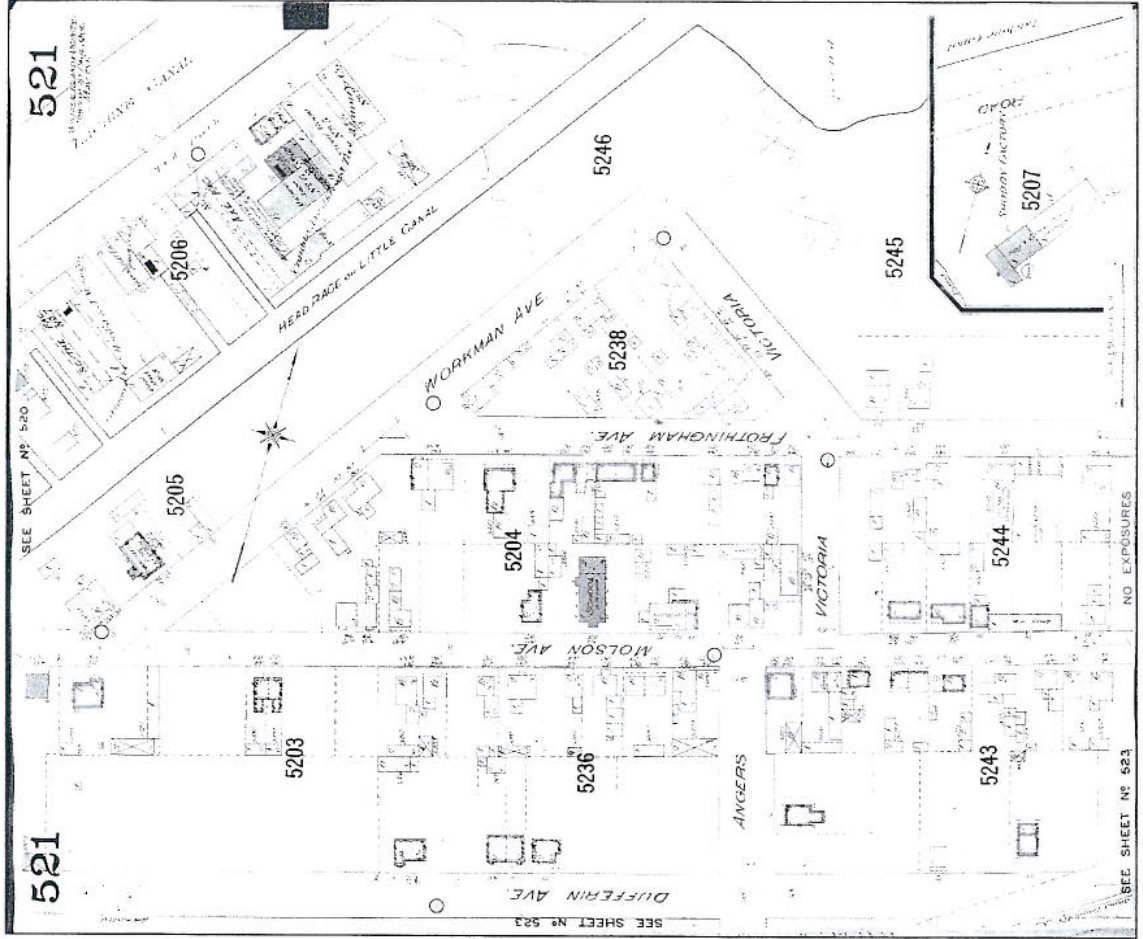


Planche 521 du plan d'assurance de Charles E. Goad de 1907 sur laquelle est illustrée la partie nord-est du village de Côte-Saint-Paul incluse dans le secteur 6 du potentiel archéologique historique.

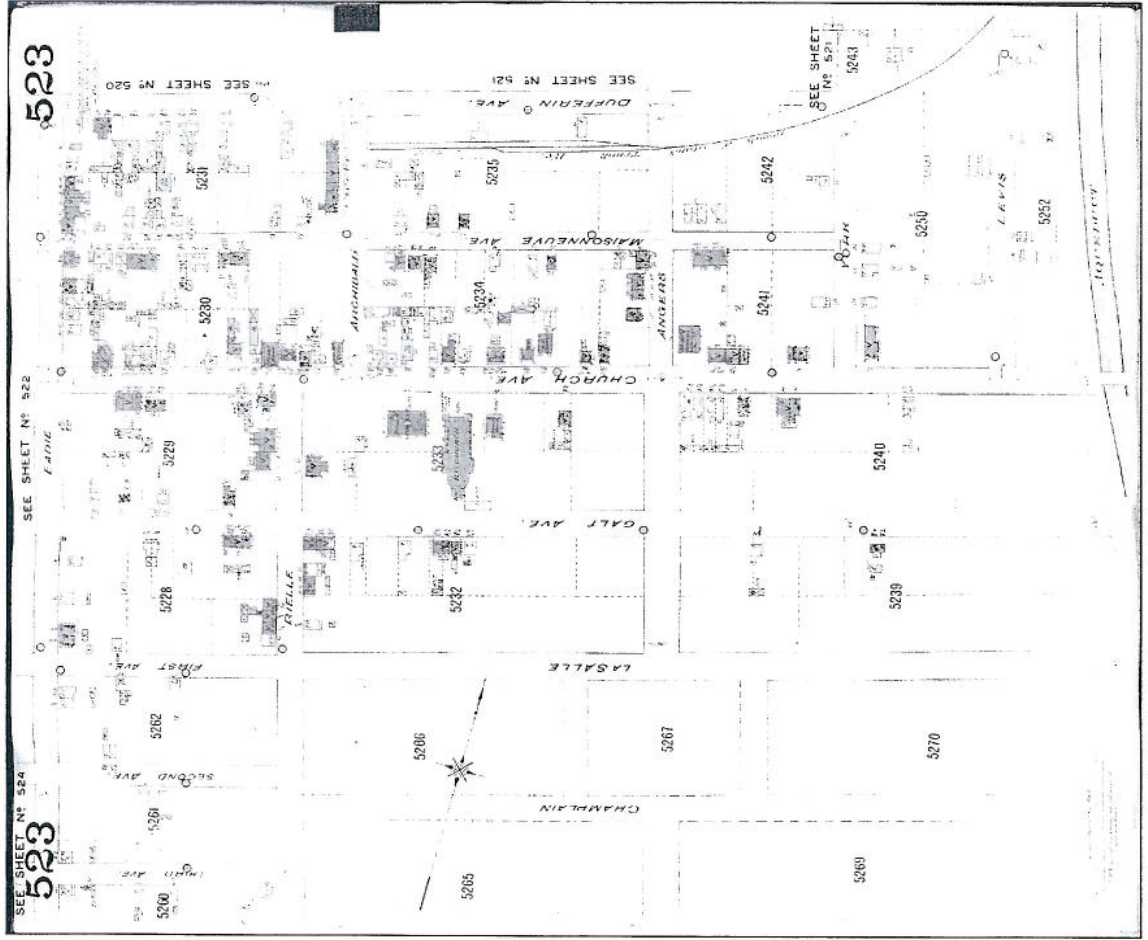


Planche 523 du plan d'assurance de Charles E. Goad de 1907 sur laquelle est illustrée la partie sud-est du village de Côte-Saint-Paul incluse dans le secteur 6 du potentiel archéologique historique.

PLATE 251

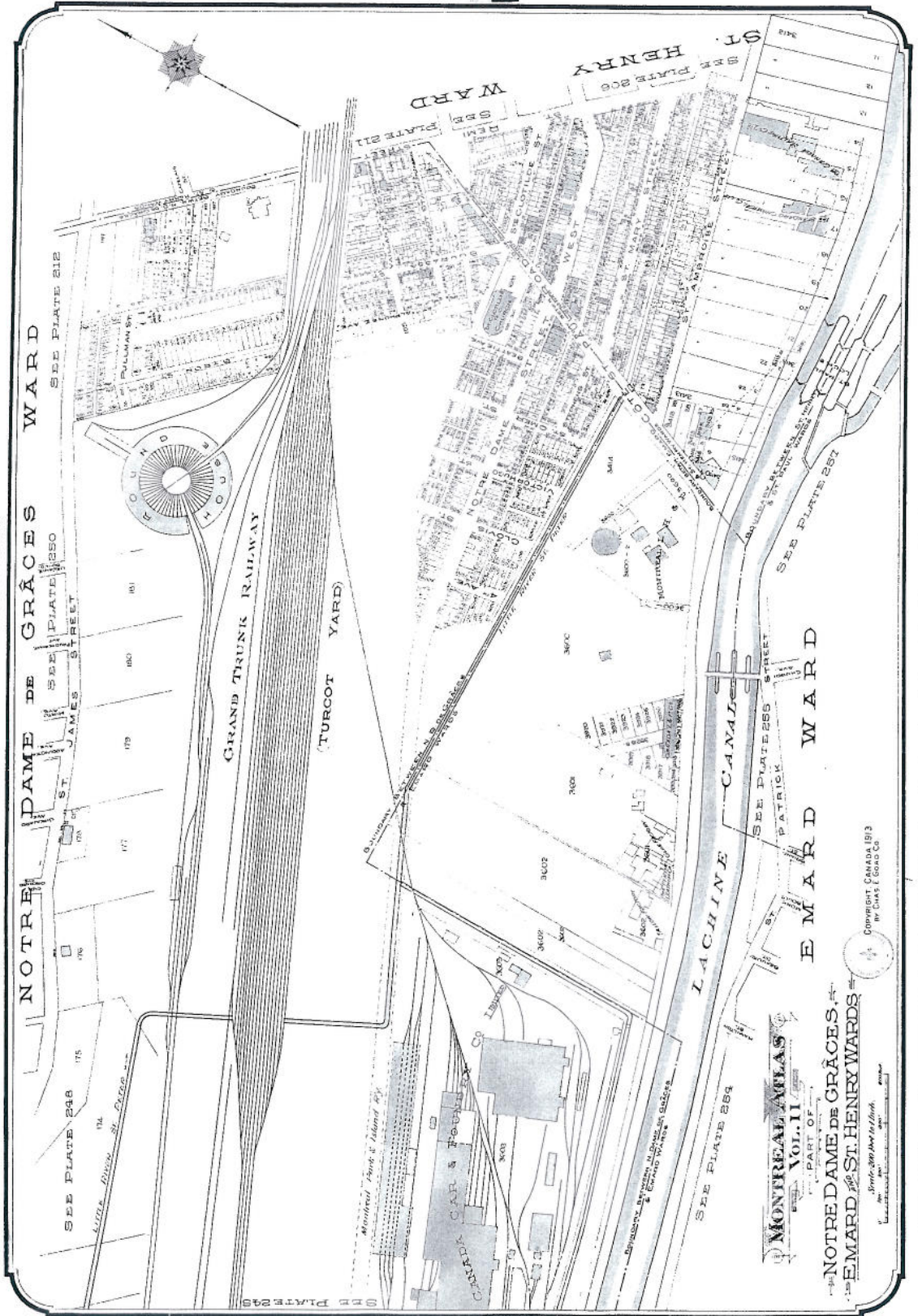


Planche 251 du plan d'assurance de Charles E. Goad de 1913 sur laquelle est représentée la rotonde de la cour Turcot.

