

262

DA4

Projet de reconstruction du complexe Turcot  
à Montréal, Montréal-Ouest et Westmount

Montréal

6211—06-124



# PROJET DE RECONSTRUCTION DU COMPLEXE TURCOT

Mai 2009



- **Introduction**
- **Le projet en bref**
- **Contexte**
- **Description du projet**
- **Impacts**
- **Conclusion**

COMPLEXE

TURCOT

# Le projet en bref

## *La reconstruction du complexe Turcote*

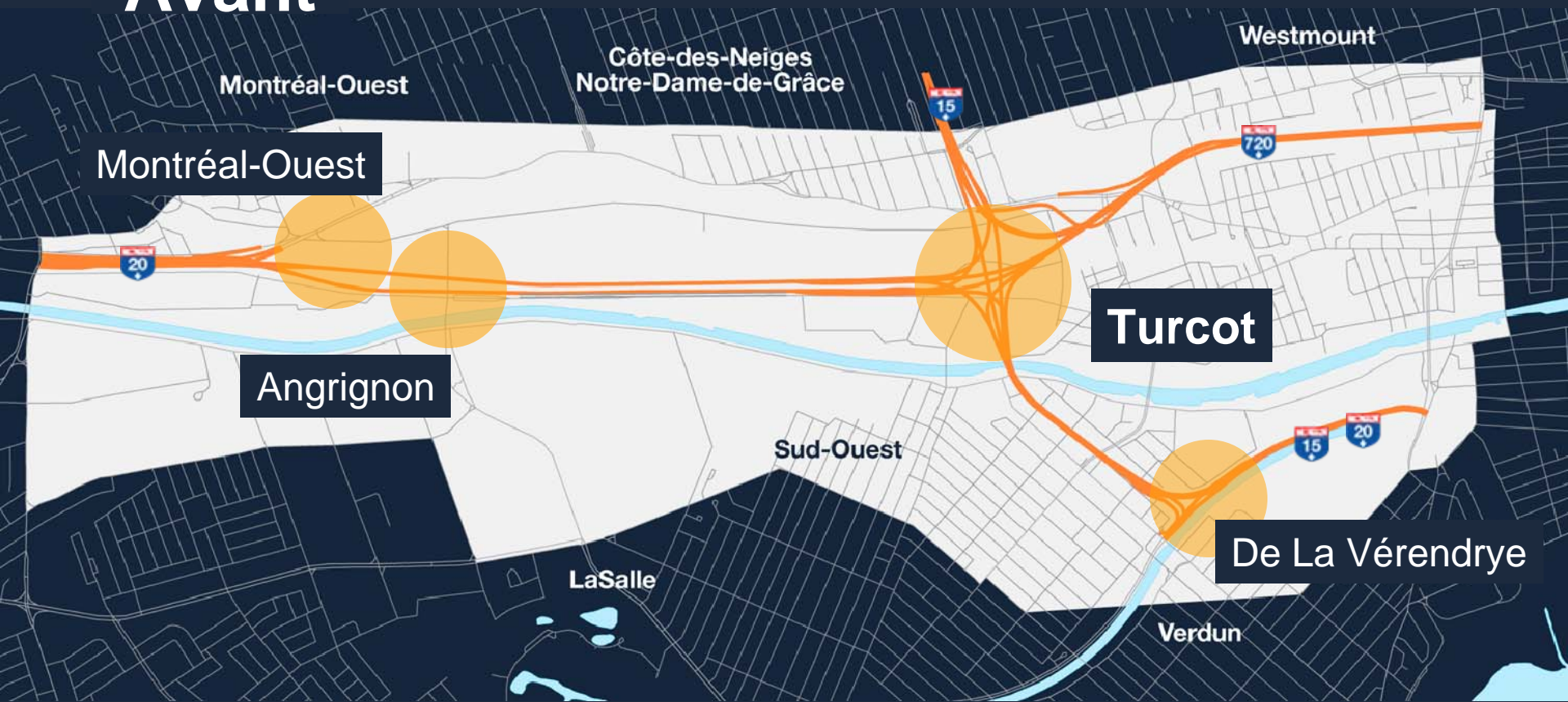


COMPLEXE  
TURCOTE

# Le projet en bref

COMPLEXE  
**TURCOT**

## Avant

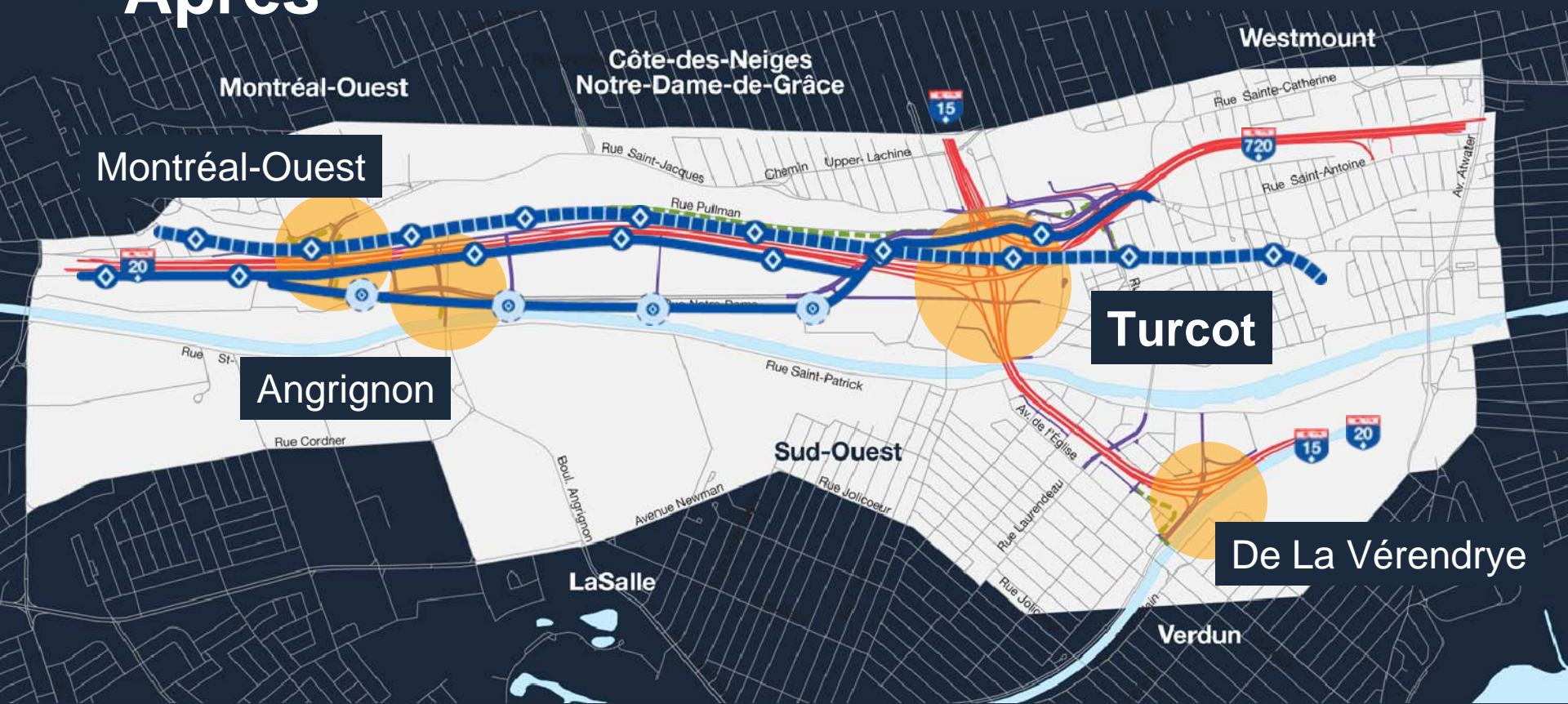




# Le projet en bref

COMPLEXE  
**TURCOT**

## Après



# Contexte

*Intégrer la diversité du milieu*



# Échangeur Turcote

- Réseau routier national et international



# Échangeur Turcote

COMPLEXE

TURCOTE

- Réseau routier national et international
- Porte continentale de la métropole



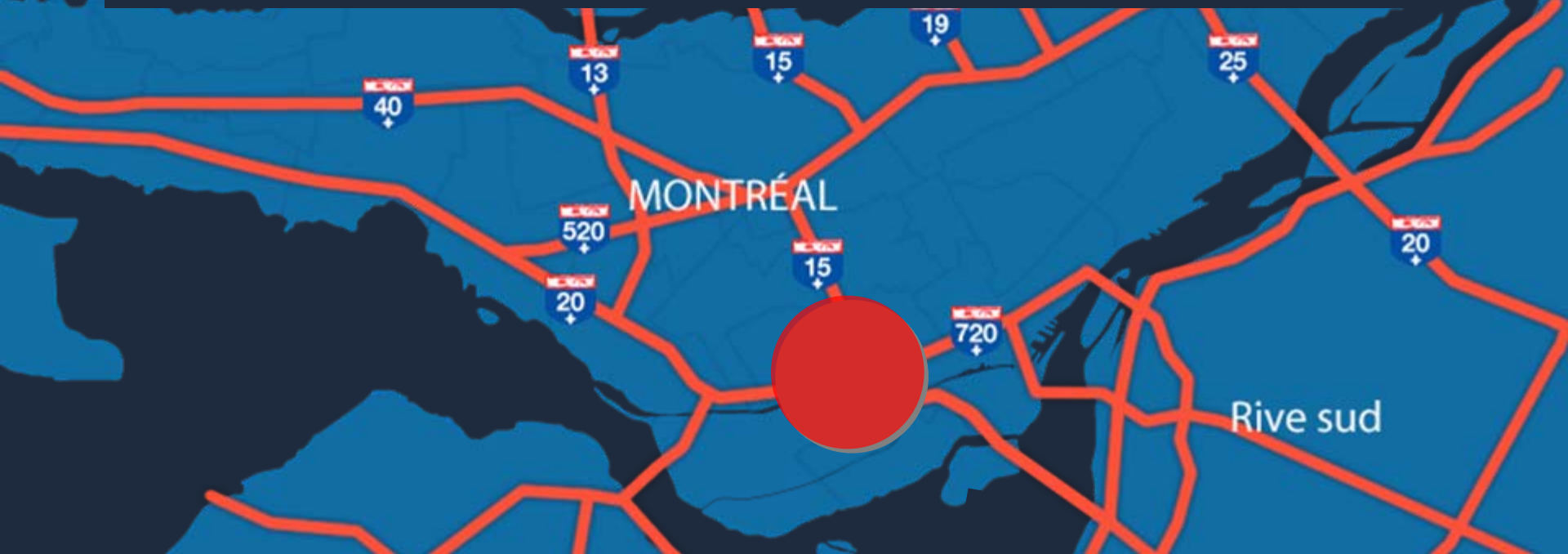


# Échangeur Turcote

COMPLEXE

# TURCOTE

- Réseau routier national et international
- Porte continentale de la métropole
- Axe majeur de transport des personnes et des marchandises





# Échangeur Turcote

COMPLEXE

TURCOTE

- Construit en 1967 (24 millions \$)
- Besoin de dégagement vertical



# Échangeur Turcotte

COMPLEXE

TURCOTTE

- Construit en 1967 (24 millions \$)
- Besoin de dégagement vertical
- Répondait aux besoins fonctionnels de l'époque





# État des structures



- Infrastructures en fin de vie utile



# État des structures



- Infrastructures en fin de vie utile
- Travaux d'urgence et récurrents



# État des structures



Coûts d'intervention 2000-2008 (en millions \$)





# Reconstruction



Deux options : réparer ou reconstruire

	Réparer	Reconstruire
Temps	↑	↓
Coûts	↑	↓
Amélioration	↓	↑
Sécurité	↓	↑

# Partenaires



- Intervenants multiples
- Contributions des nombreux partenaires
- Consultations du milieu 2004-2009 (plus de 100 rencontres)
  - Écouter activement
  - Comprendre les besoins
  - Répondre aux préoccupations
  - Planifier un projet intégré qui démontre une vision globale
  - Bonifier en fonction des contributions apportées

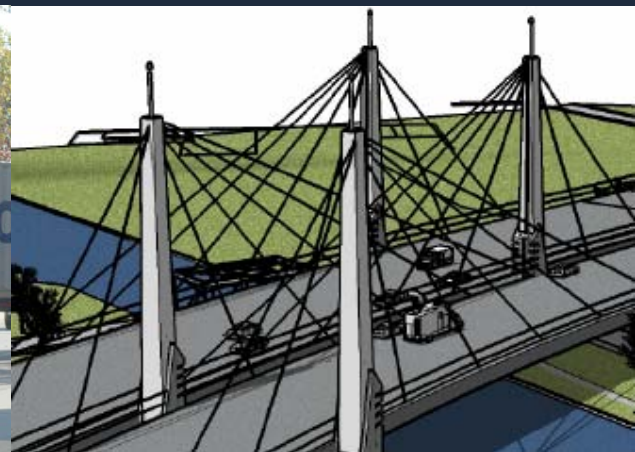


# Bonifications depuis 2007

COMPLEXE

TURCOT

- Diminution de la circulation de camions dans Côte-St-Paul
- Création d'une zone verte au pied de la falaise St-Jacques
- Traitement architectural des structures
- Intégration urbaine / aménagements sécuritaires
- Voie réservée sur l'autoroute 20
- Maintien du parc de logements

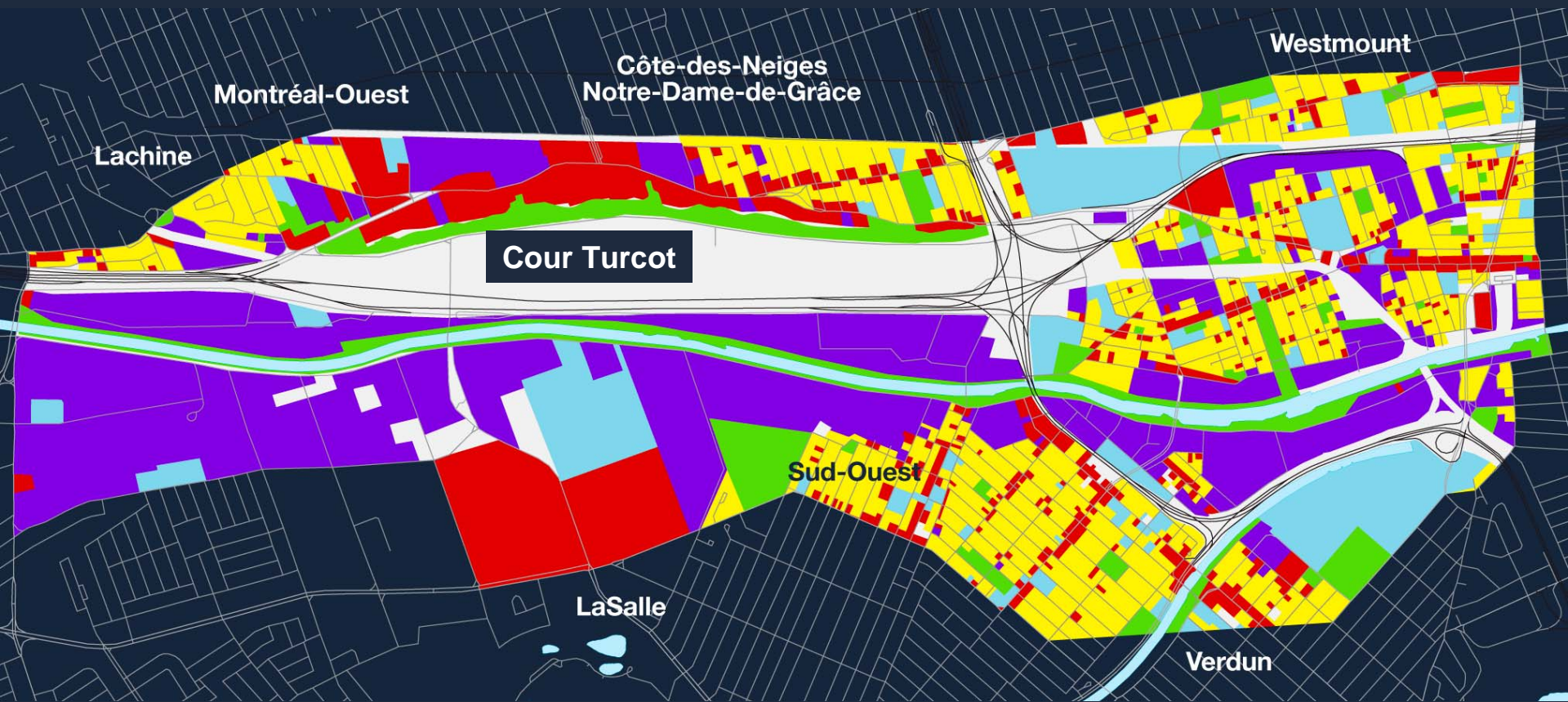




# Milieu urbain diversifié

COMPLEXE

# TURCOT



# Défis

## Axes de transport multiples





# Défis

## Axes de transport multiples



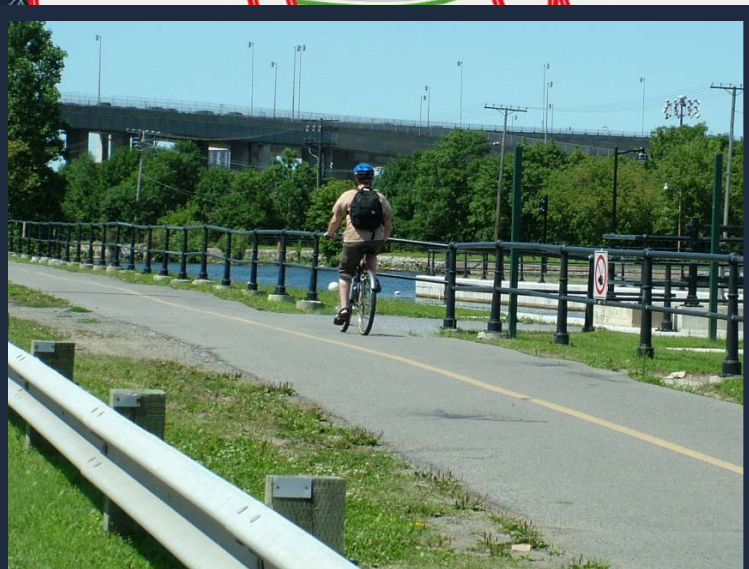
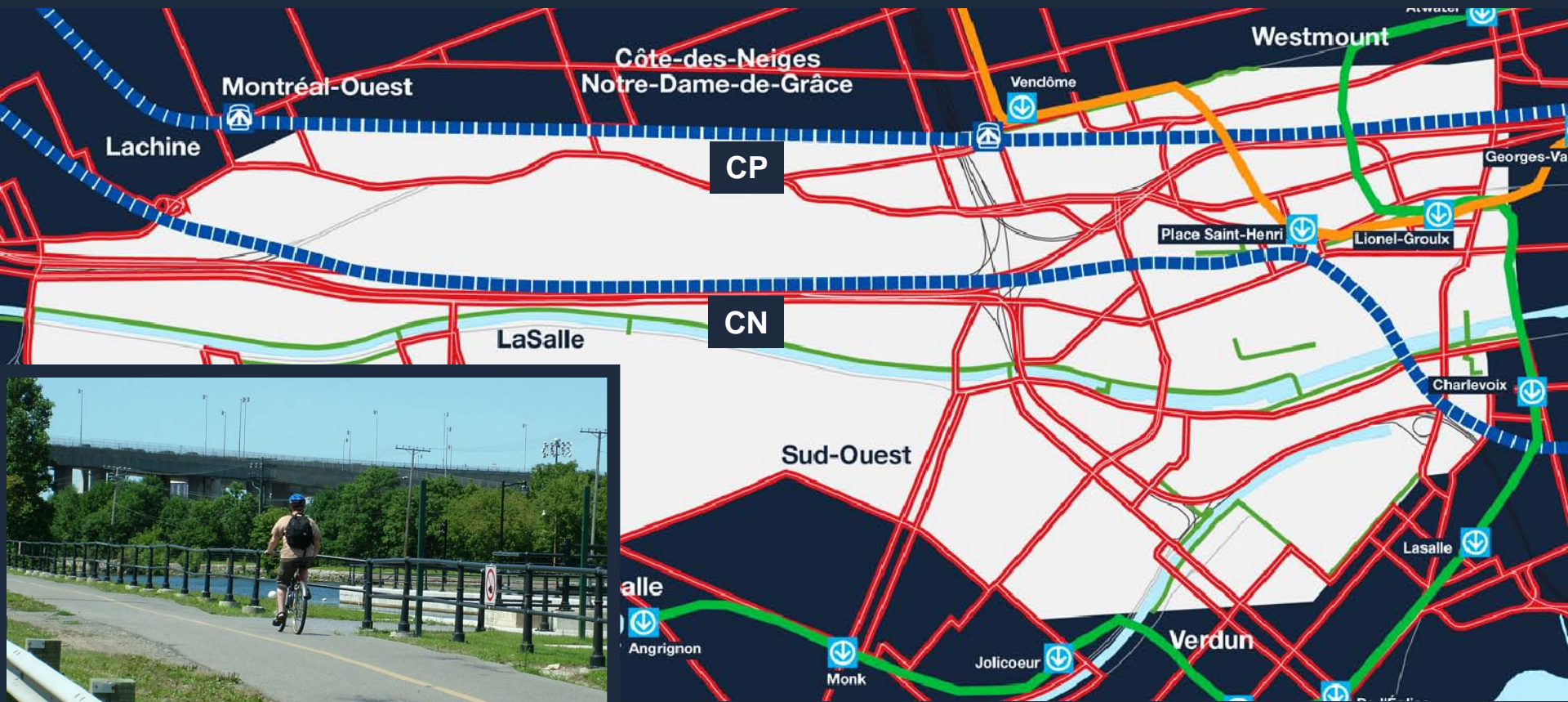
# Défis

## Axes de transport multiples





## Axes de transport multiples



# Description du projet

*Intégrer les orientations de société  
et les besoins exprimés*



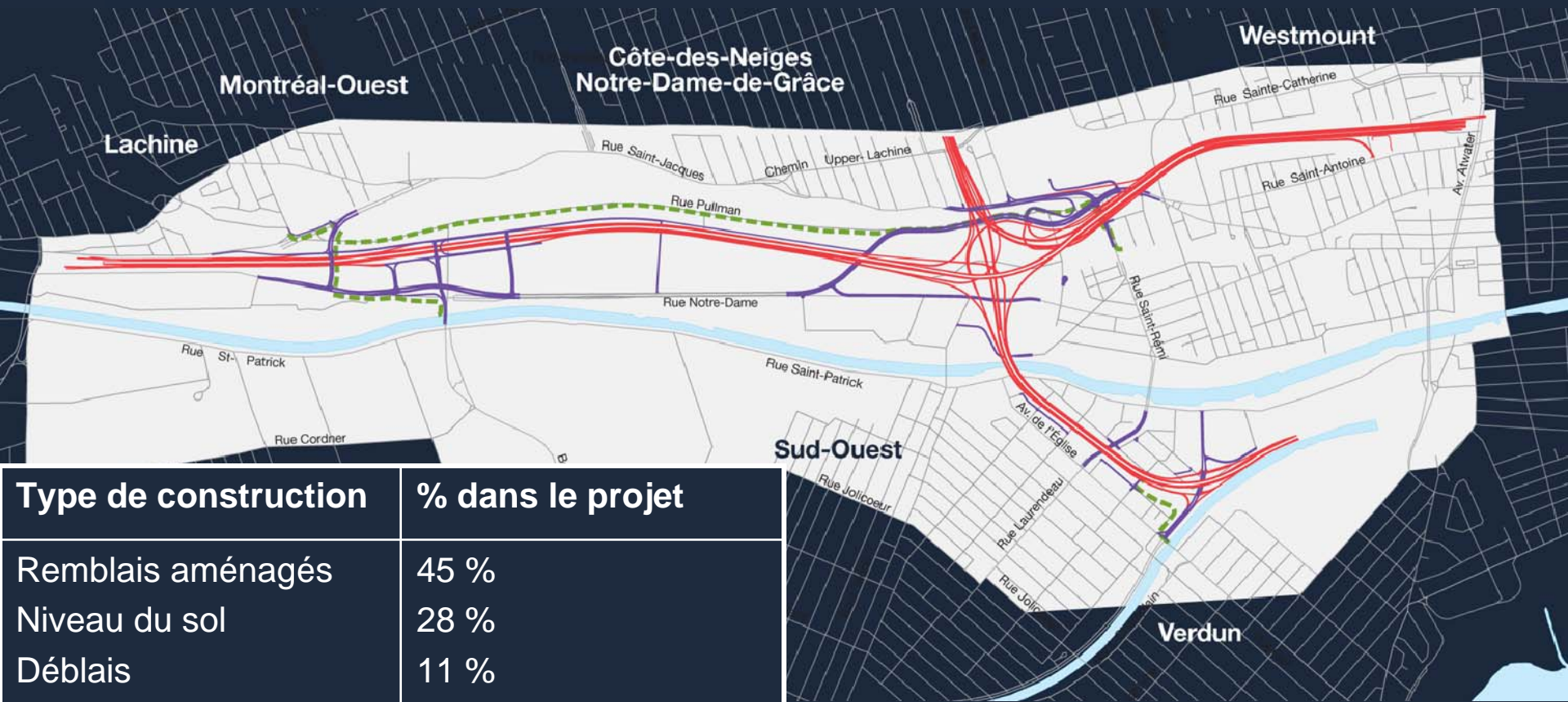
COMPLEXE  
TURCOT



# Description du projet

COMPLEXE  
**TURCOT**

## Le projet



Type de construction	% dans le projet
Remblais aménagés	45 %
Niveau du sol	28 %
Déblais	11 %
Déblais-remblais	8 %
Structures	8 %

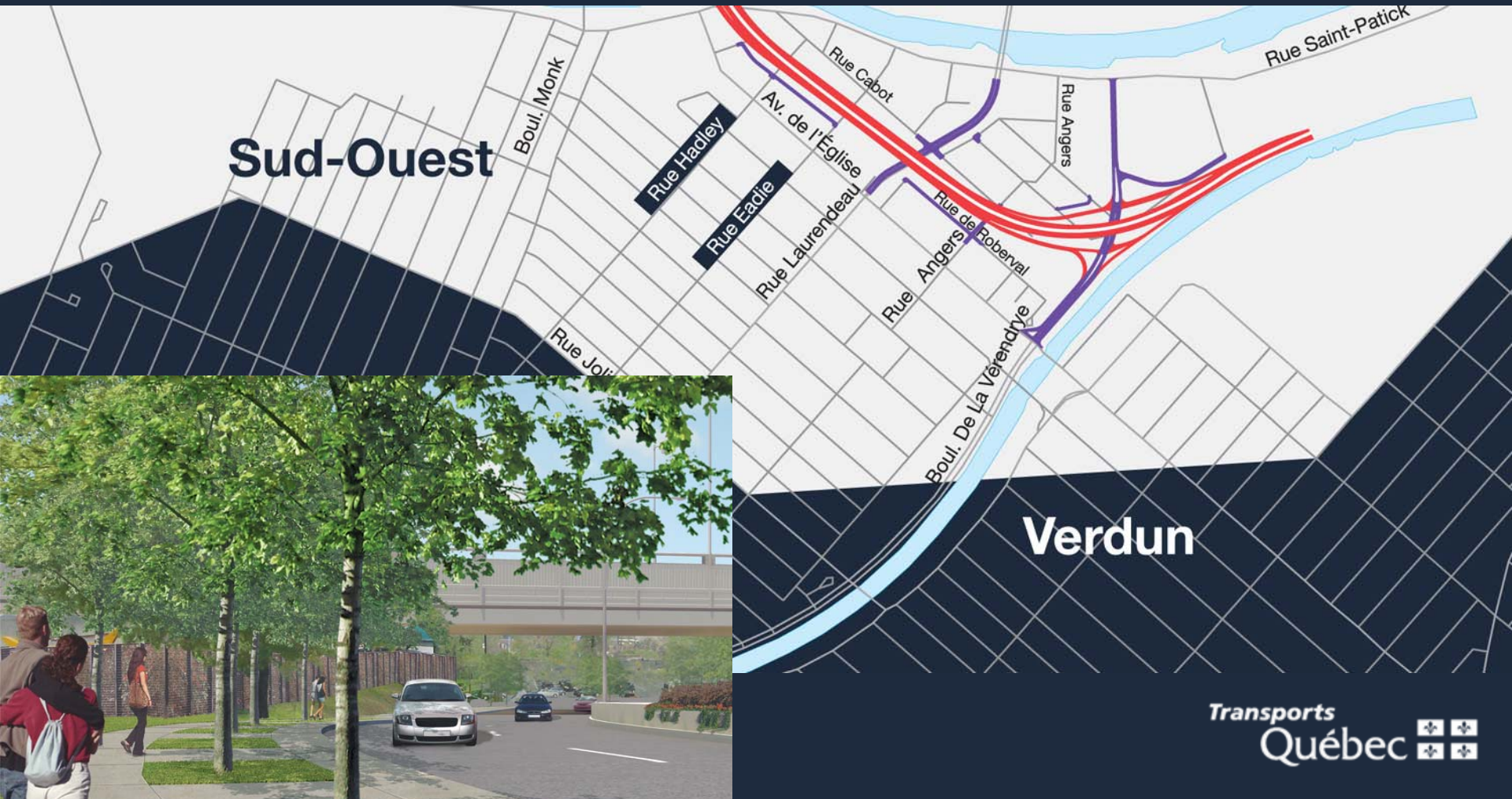


# Description du projet

COMPLEXE

# TURCOT

## Remblais aménagés



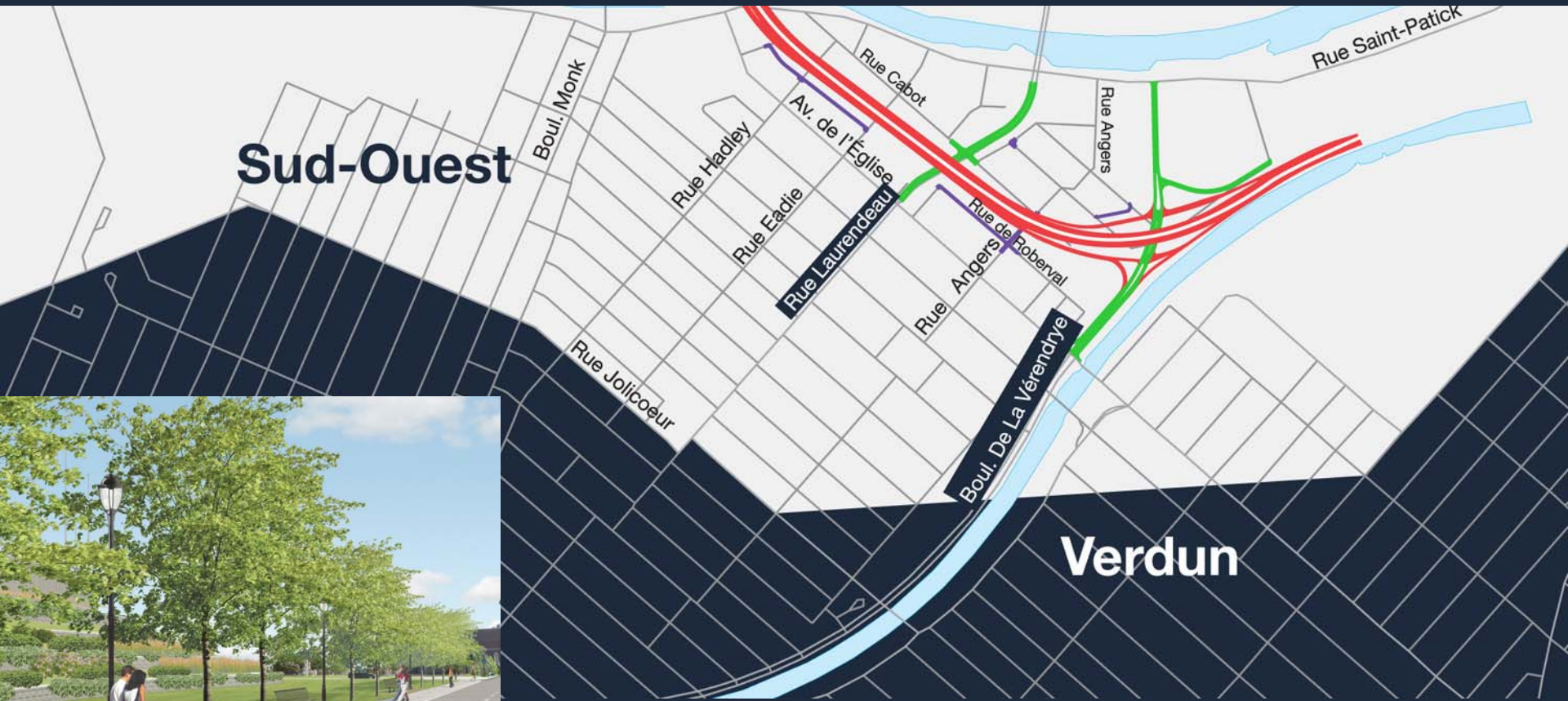


# Description du projet

COMPLEXE

# TURCOT

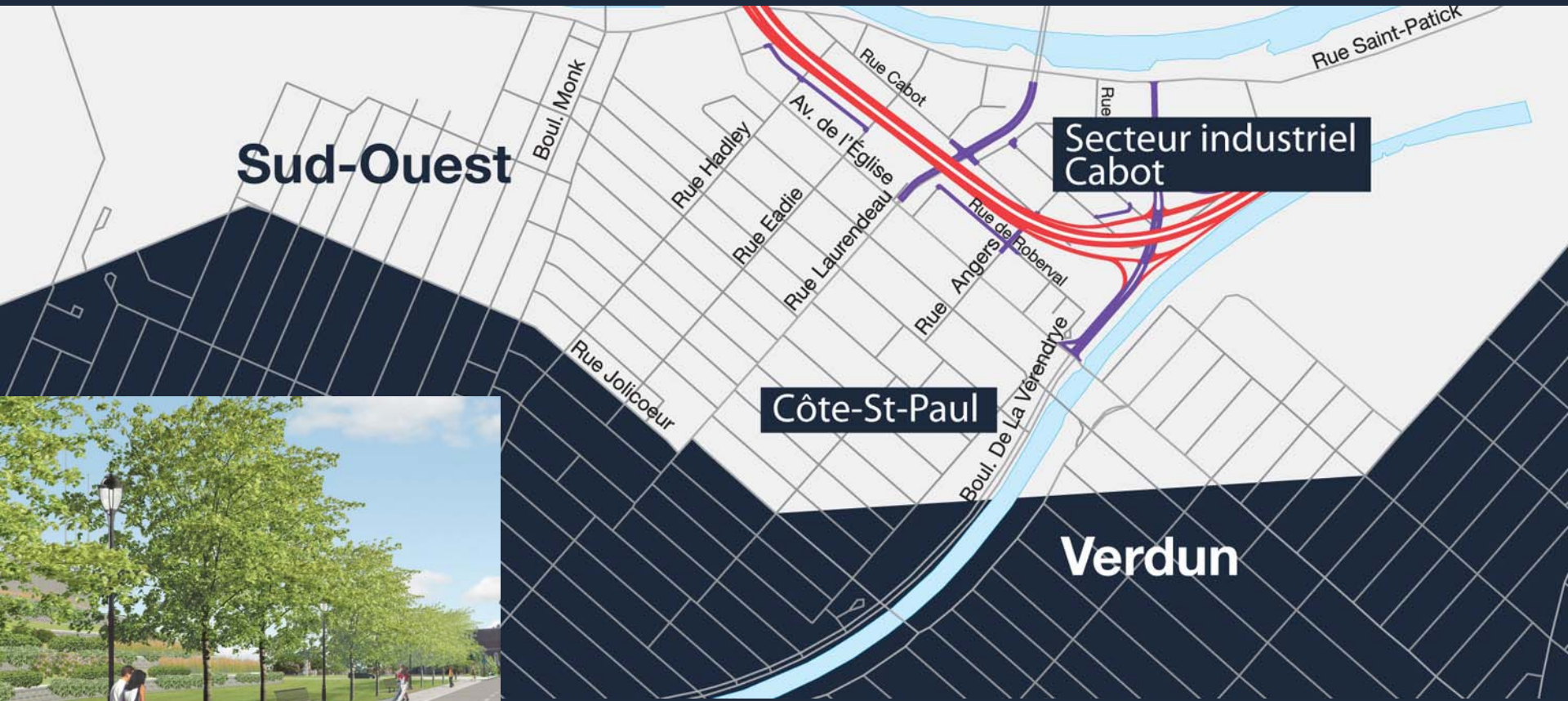
## Remblais aménagés



# Description du projet

COMPLEXE  
**TURCOT**

Remblais aménagés

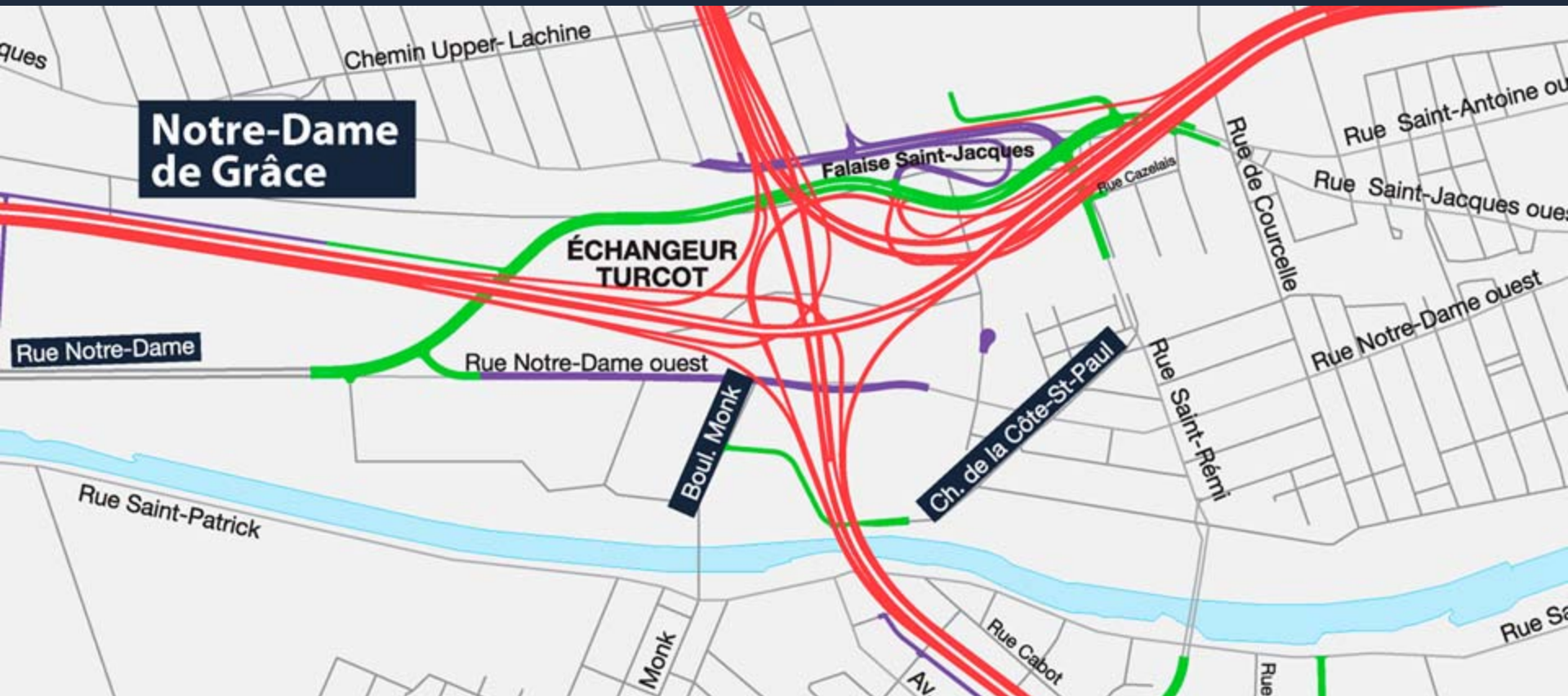




# Description du projet

COMPLEXE  
**TURCOT**

## Remblais aménagés et structures

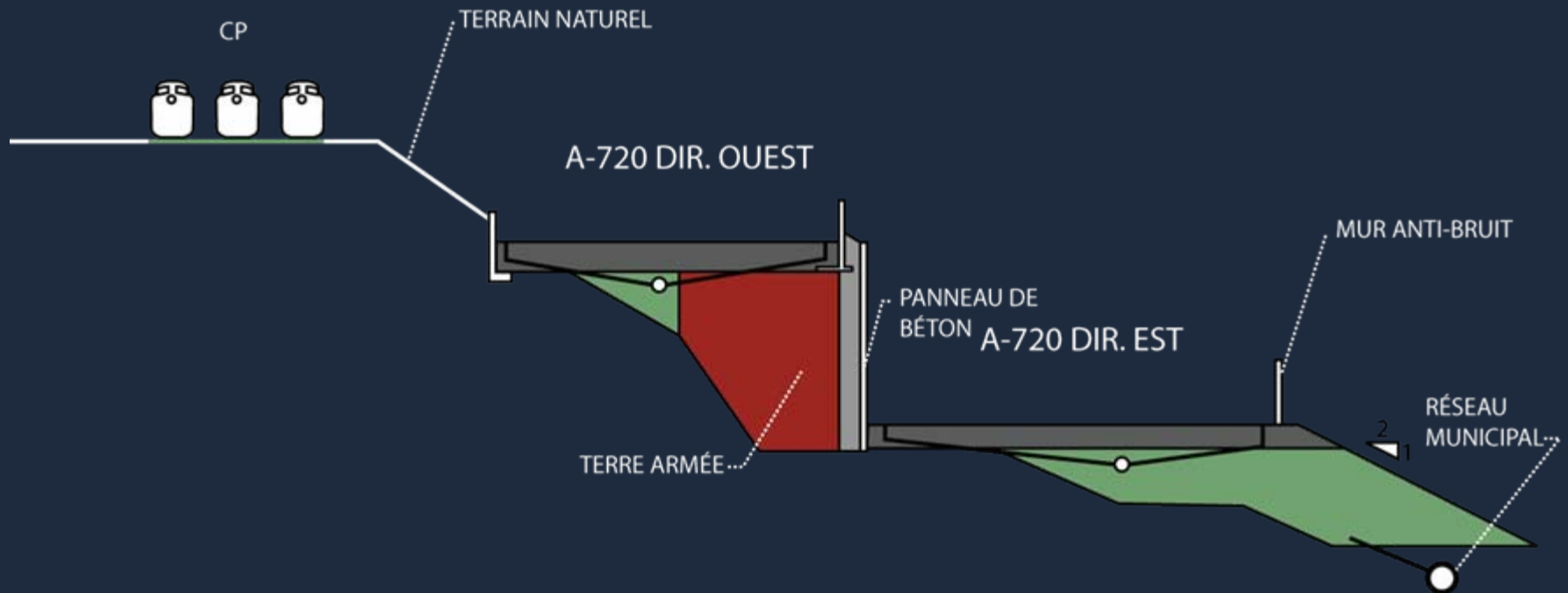


# Description du projet

COMPLEXE

# TURCOT

## Déblais-remblais



# Description du projet

COMPLEXE  
**TURCOT**

## Déblais-remblais





# Description du projet

COMPLEXE  
**TURCOT**

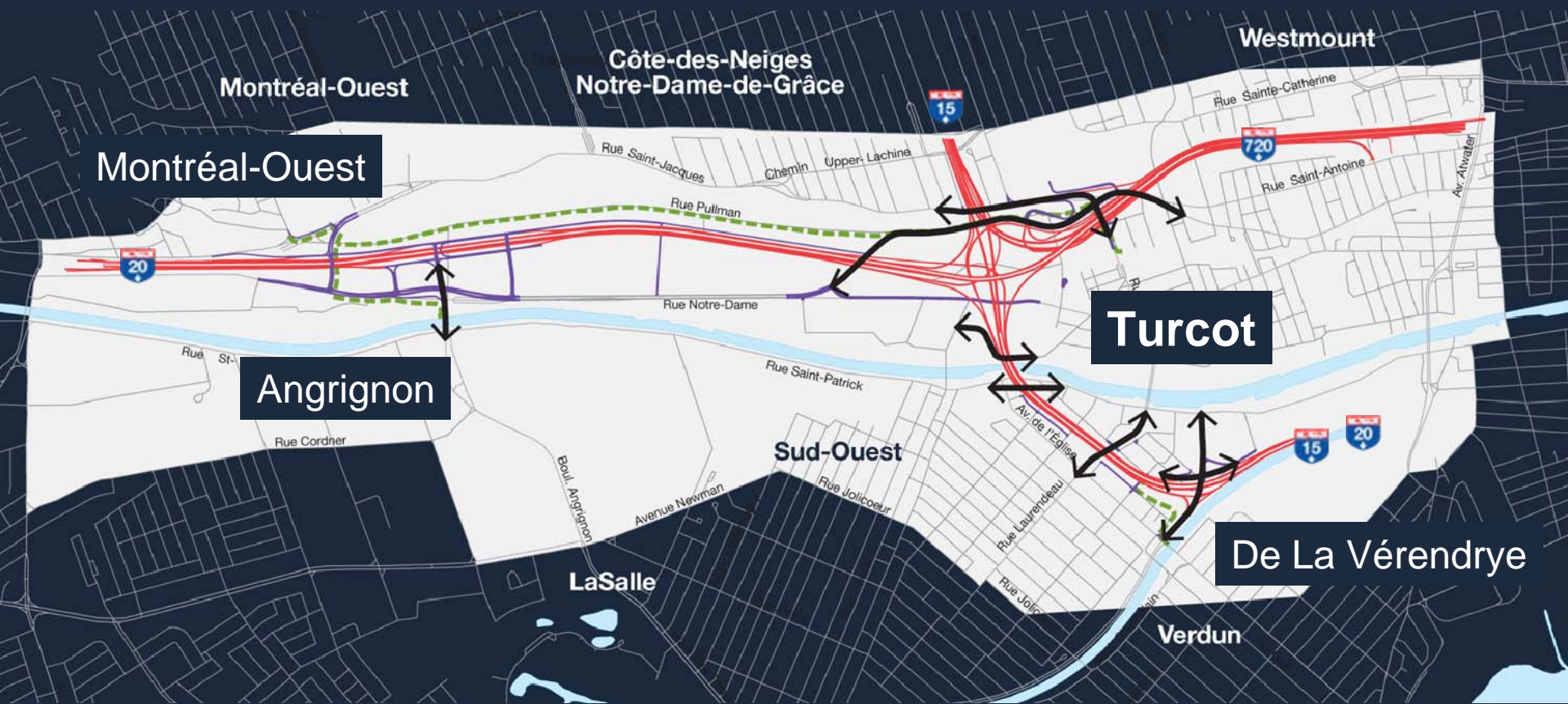
Niveau du sol ou déblais



# Description du projet

COMPLEXE  
**TURCOT**

## Boulevards et liens fonctionnels

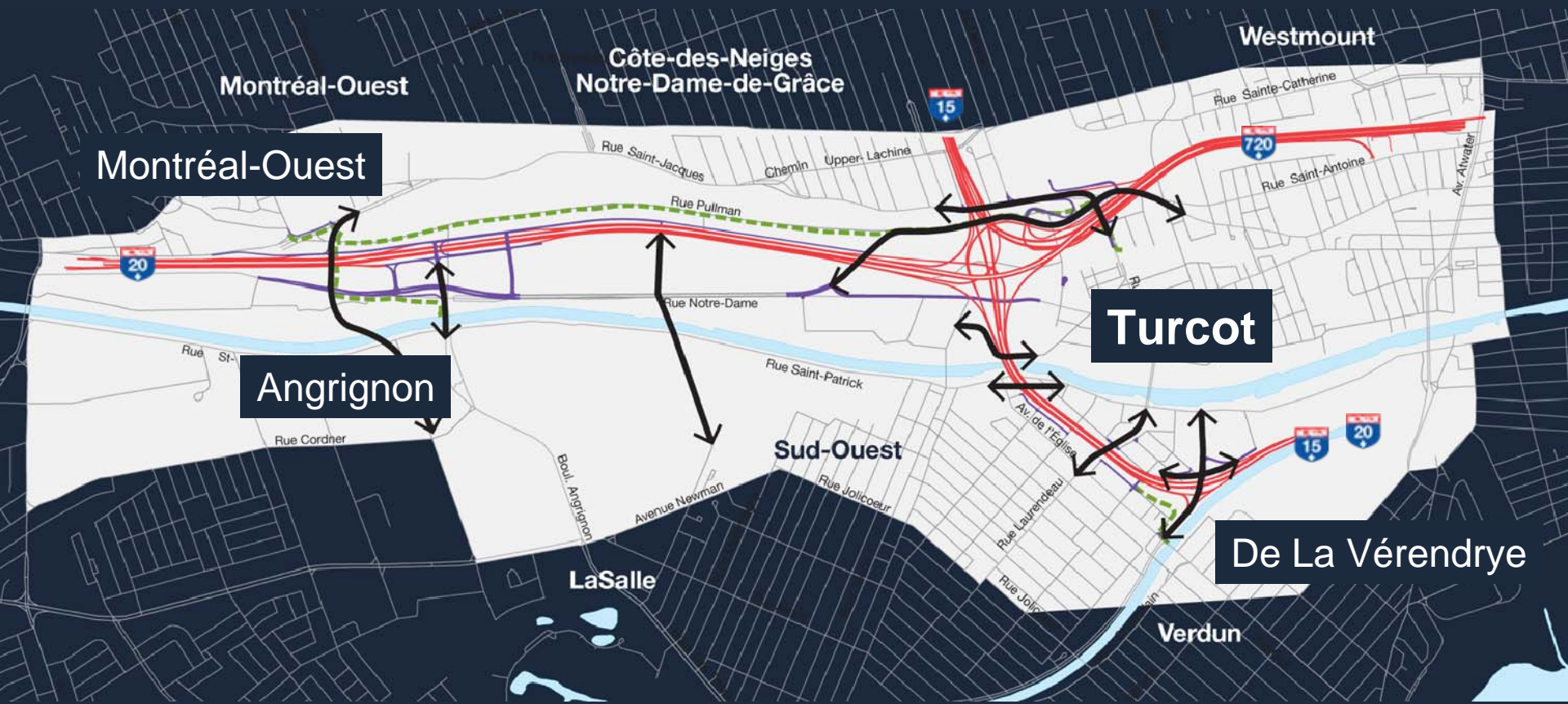




# Description du projet

COMPLEXE  
**TURCOT**

## Boulevards et liens fonctionnels



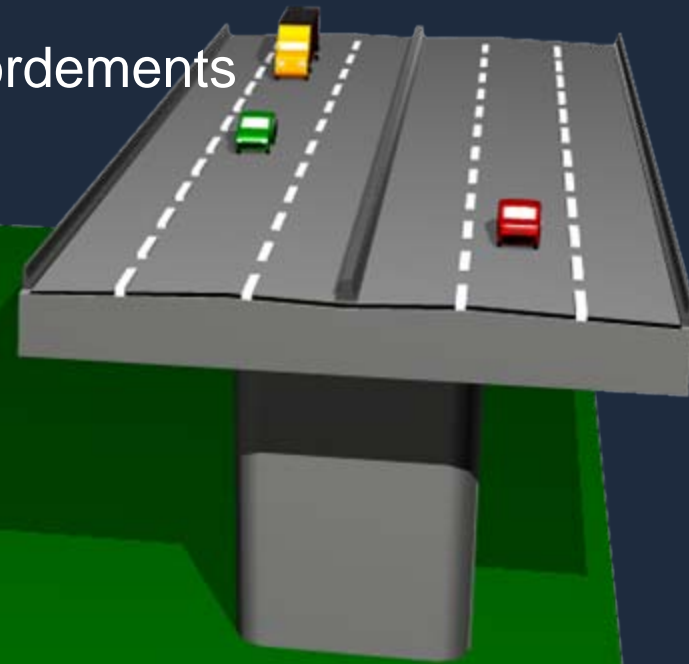


# Description du projet

COMPLEXE

TURCOT

- Maintien de la circulation sur les voies
- Préoccupation constante des riverains
- Phasage des travaux qui limitera les débordements

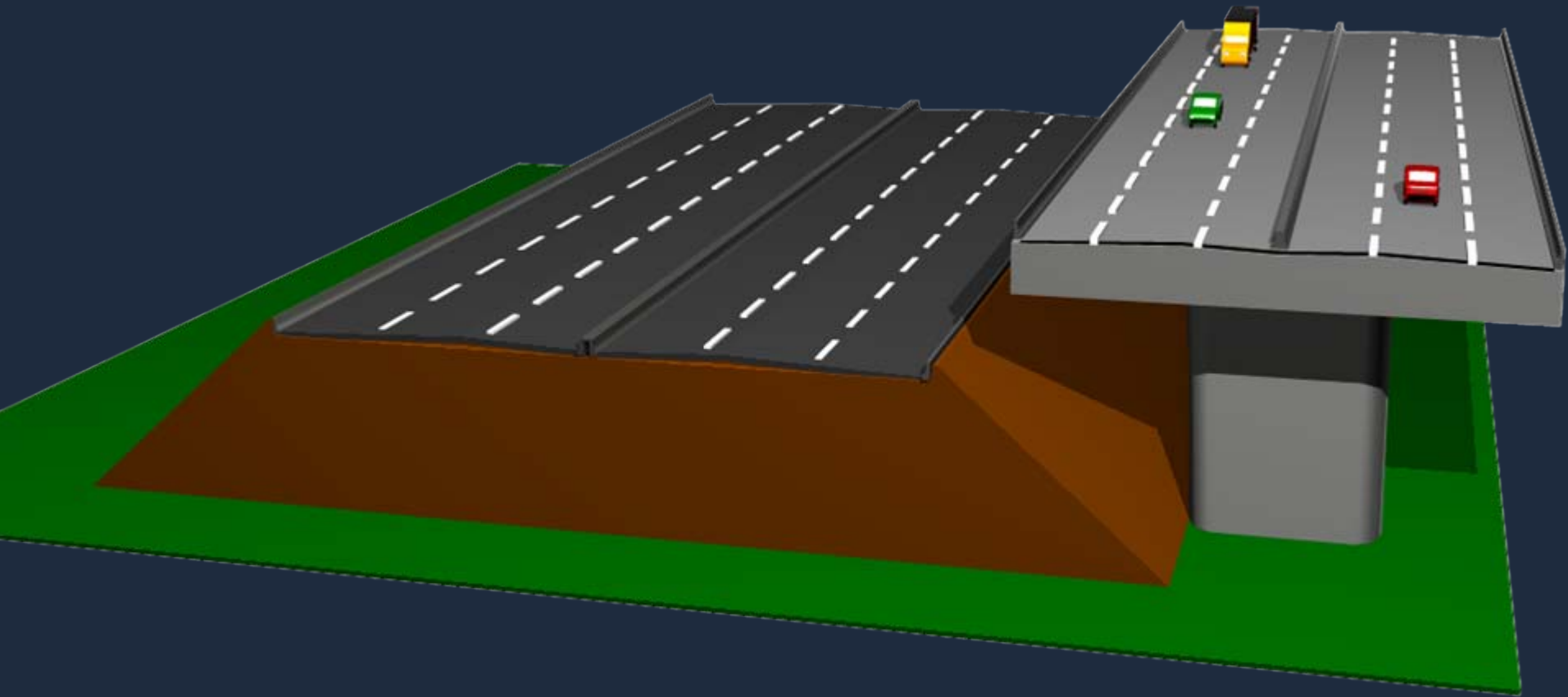


# Description du projet

COMPLEXE

TURCOT

Phase 1

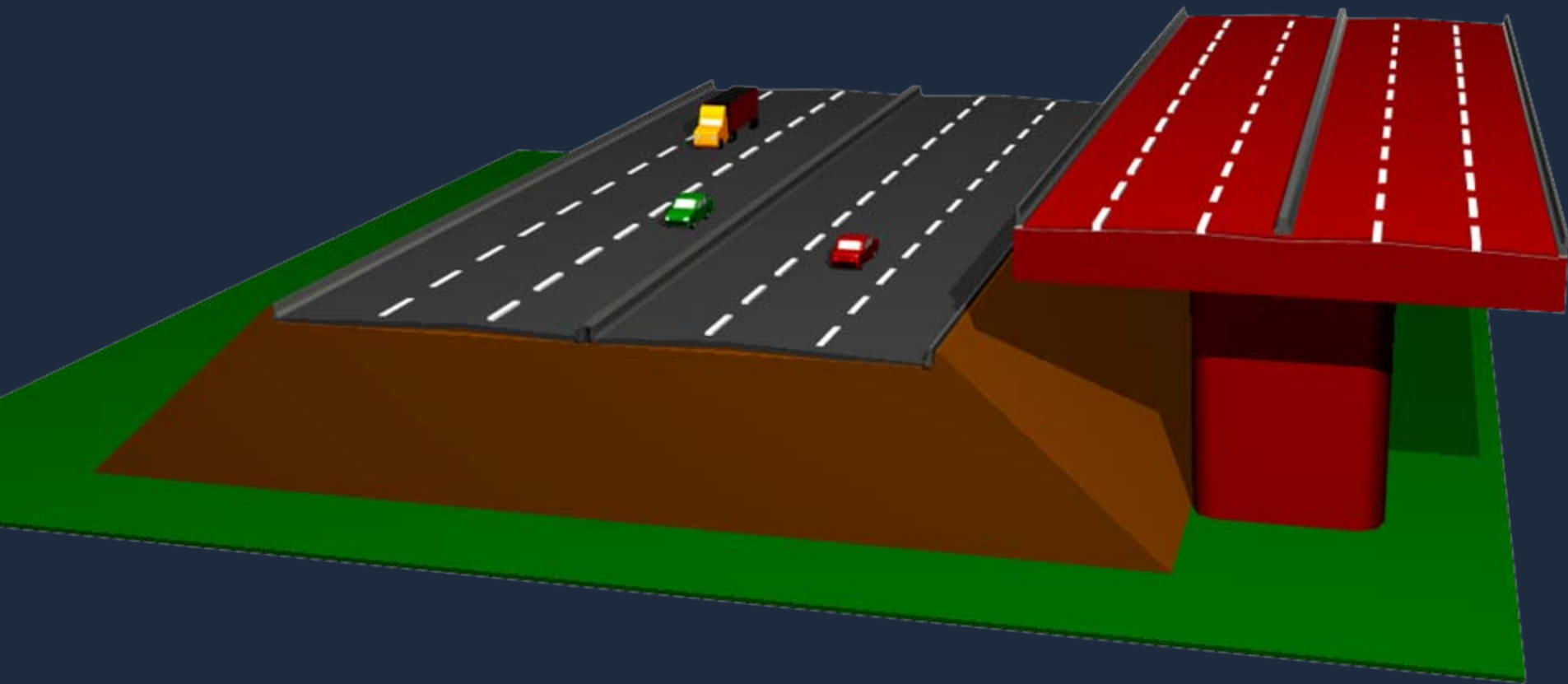


# Description du projet

COMPLEXE

TURCOT

Phase 2





# Description du projet

COMPLEXE

TURCOT

Phase 3



# Transport collectif et actif



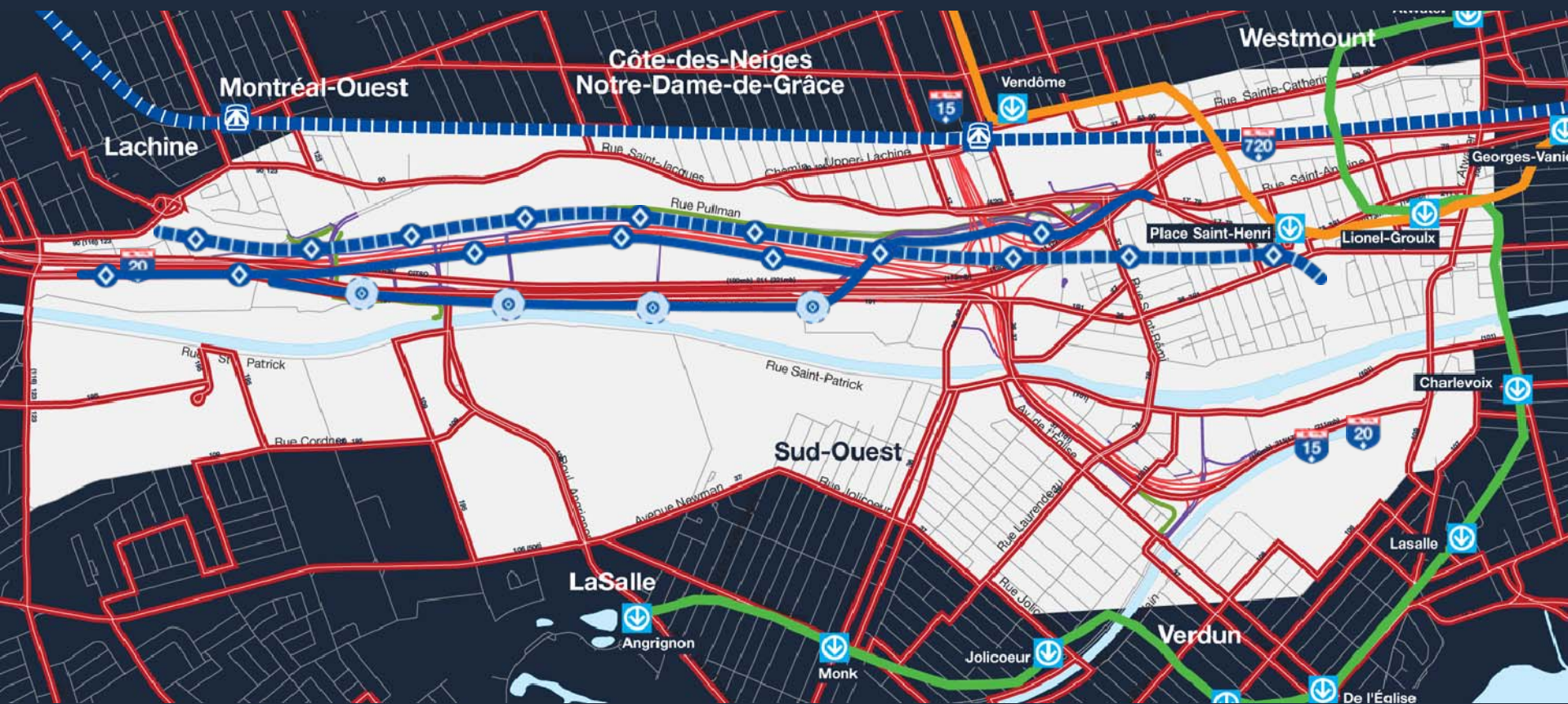
## Développement du transport collectif et actif

- Corridor pour la navette ferroviaire
- Voie réservée A-20
- Voie réservée Notre-Dame / Pullman
- Mesures préférentielles sur Notre-Dame
- Piste multifonctionnelle et trottoirs sécuritaires



# Transport collectif

COMPLEXE  
**TURCOT**



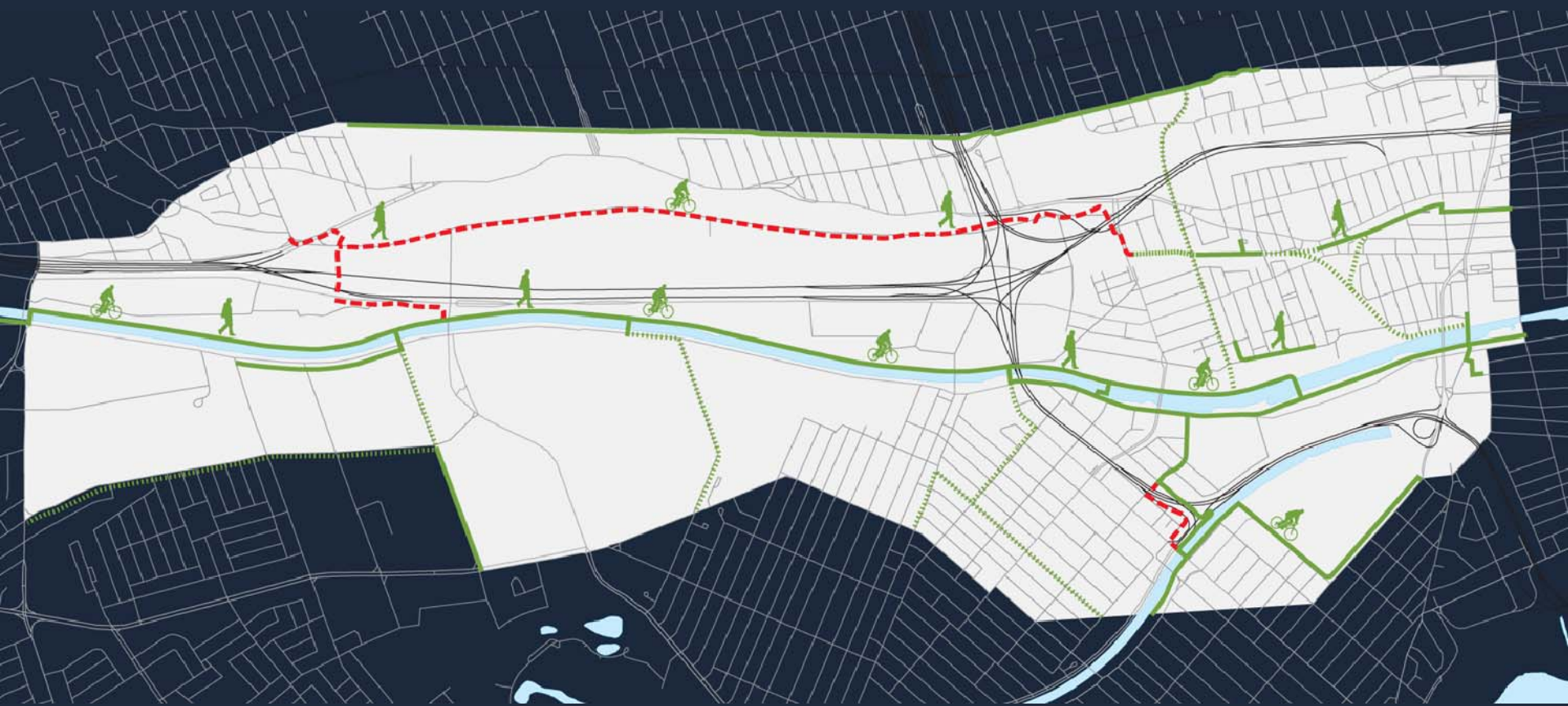


# Transport actif

COMPLEXE

# TURCOT

Pistes cyclables et multifonctionnelles - Plus de 5 km



# Développement durable

COMPLEXE

TURCOT

- Diminution des coûts d'entretien pour les générations futures
- Sécurité des usagers et des riverains
- Amélioration de la qualité de vie par une meilleure intégration du projet dans le milieu
- Protection et la mise en valeur des milieux sensibles
  - falaise Saint-Jacques
  - canal de Lachine
- Réutilisation des matériaux de démolition
- Réhabilitation des sols pour le redéveloppement
- Etc.



# Illustration des caractéristiques



Falaise Saint-Jacques

**Avant**





# Illustration des caractéristiques



Falaise Saint-Jacques

**Après**





# Illustration des caractéristiques



Rue Angers

**Avant**





# Illustration des caractéristiques



Rue Angers

**Après**





# Illustration des caractéristiques

COMPLEXE

TURCOT

Verdissement – Plus de 300 000 m<sup>2</sup>

Avant





# Illustration des caractéristiques

COMPLEXE

# TURCOT

Verdissement – Plus de 300 000 m<sup>2</sup>

## Après





# Illustration des caractéristiques



Rue Cazalais

## Avant





# Illustration des caractéristiques



Rue Cazalais

## Après



# Illustration des caractéristiques



Rue Saint-Jacques

**Avant**





# Illustration des caractéristiques



Rue Saint-Jacques

**Après**





# Illustration des caractéristiques

COMPLEXE

TURCOT

Traitement architectural des structures – Centre Gadbois

## Avant



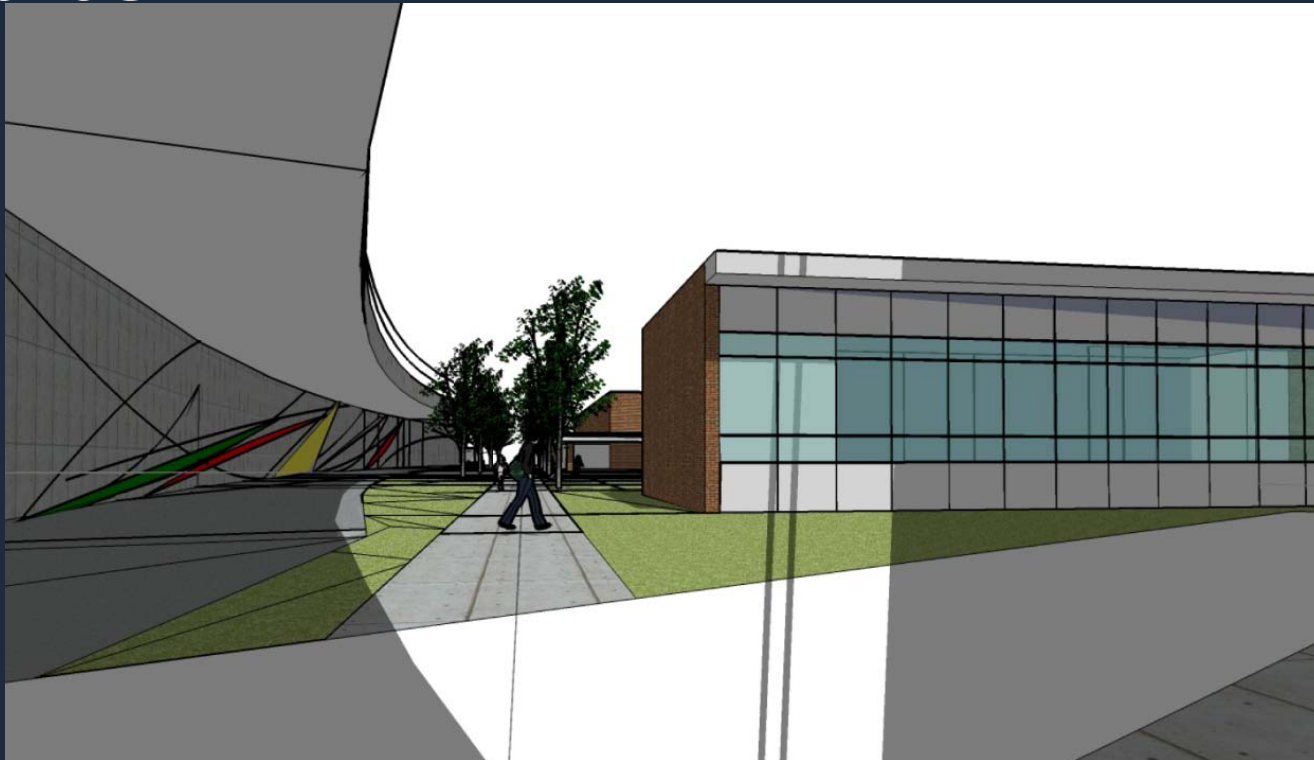
# Illustration des caractéristiques

COMPLEXE

TURCOT

Traitement architectural des structures – Centre Gadbois

## Après



# Illustration des caractéristiques

COMPLEXE

TURCOT

Traitement architectural des structures – Centre Gadbois

**Après**





# Illustration des caractéristiques



Rues Saint-Rémi et Laurendeau

**Avant**



# Illustration des caractéristiques



Rues Saint-Rémi et Laurendeau

**Après**





# Illustration des caractéristiques



Rue de Roberval

## Avant



# Illustration des caractéristiques



Rue de Roberval

## Après





# Illustration des caractéristiques

COMPLEXE

TURCOT

École Marie-de-l'Incarnation

**Avant**



# Illustration des caractéristiques



École Marie-de-l'Incarnation

**Après**





# Illustration des caractéristiques



Secteurs Angrignon et Montréal-Ouest

**Avant**





# Illustration des caractéristiques

COMPLEXE

TURCOT

Secteurs Angrignon et Montréal-Ouest

Après





# Illustration des caractéristiques

COMPLEXE

TURCOT

Développement économique de la région



Relocalisation  
du corridor de  
transport

Désenclavement  
d'un site à mettre  
en valeur



# Illustration des caractéristiques



Accès aux pôles d'activités





# Illustration des caractéristiques



Accès aux pôles d'activités



# Illustration des caractéristiques

COMPLEXE

TURCOT

Accès aux pôles d'activités





# Illustration des caractéristiques



Accès aux pôles d'activités



# Impacts du projet

*Tenir compte de l'environnement  
et du milieu*



COMPLEXE  
TURCOT



# Humain

COMPLEXE

# TURCOT

## Acquisitions résidentielles

- 166 logements
- 26 propriétés (25 totales, 1 partielle)

## Mesures

- Projet Accès-Logis avec la SHQ
- Accompagnement via l'OMHM
- Soutien et relocalisation
- Indemnisation
- Communication et information

## Résultat

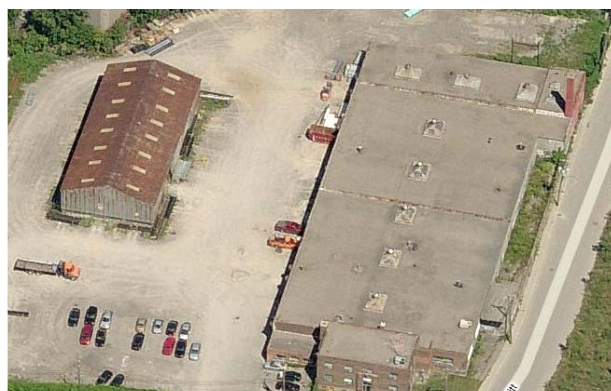
Maintien du nombre de logements



# Acquisitions

## Acquisitions industrielles, commerciales et institutionnelles

- 34 industrielles et commerciales (dont 13 acquisitions partielles)
- 12 institutionnelles



## Mesures

- Indemnisation pour les acquisitions partielles
- Indemnisation et aide à la relocalisation pour les acquisitions totales

## Résultats

- Maintien des activités dans le même secteur
- Maintien des emplois dans le milieu
- Maintien des services aux citoyens



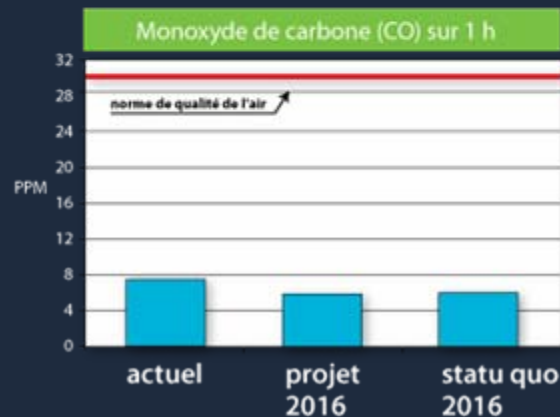
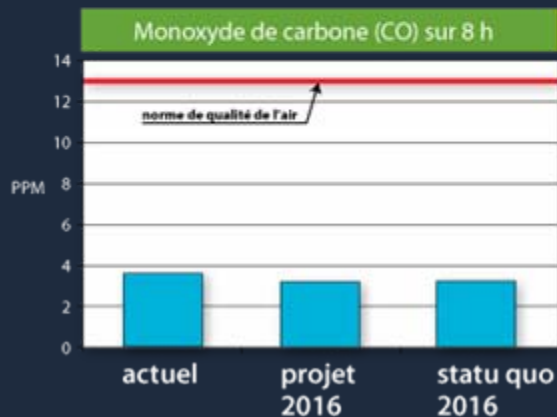
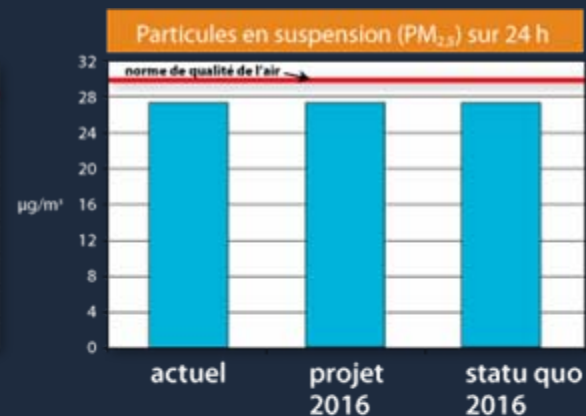
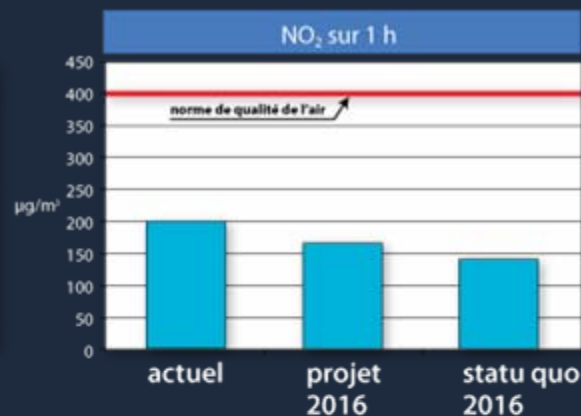
# Climat sonore

COMPLEXE

# TURCOT



# Qualité de l'air



µg/m<sup>3</sup> : microgramme par mètre cube  
 PPM : parties par million



# Paysage

COMPLEXE

# TURCOT

## Avant





# Paysage

COMPLEXE

# TURCOT

Après

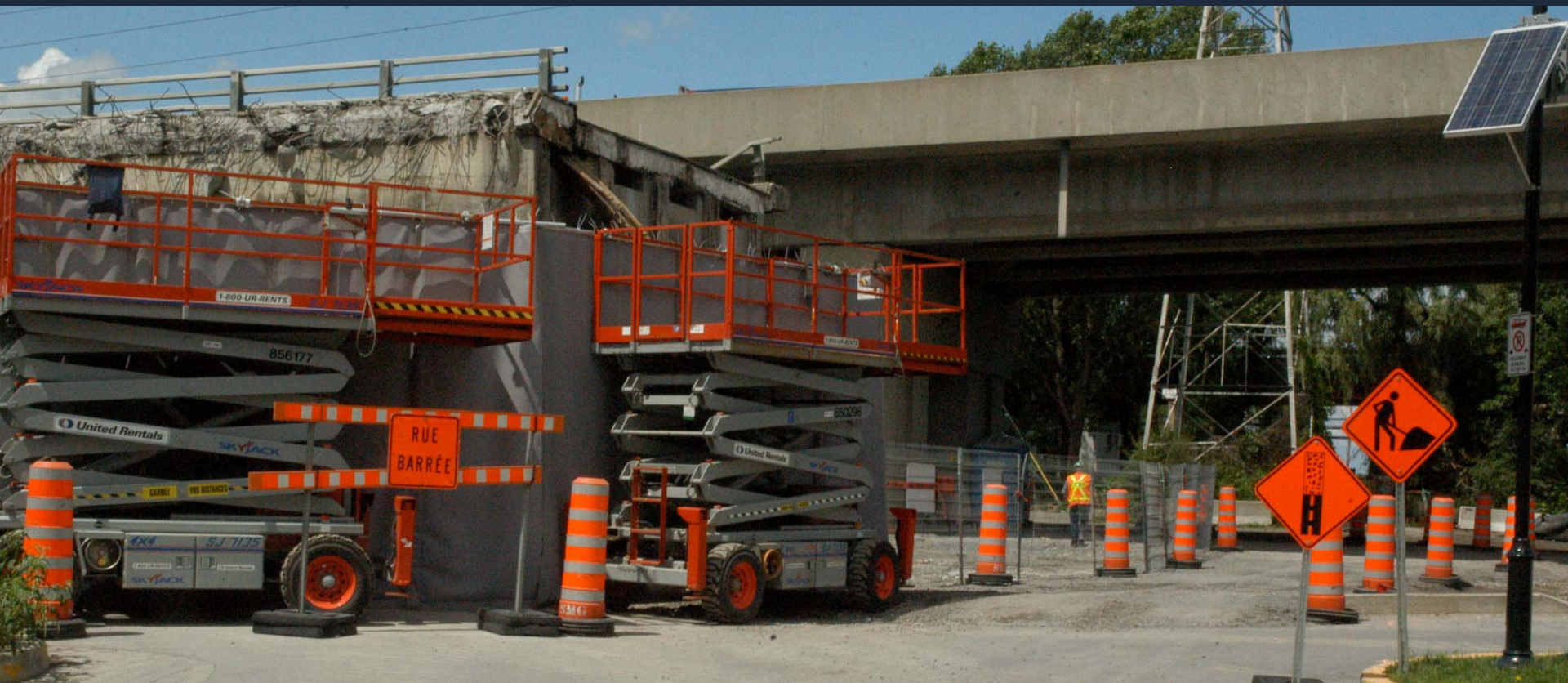




# Pendant la construction

COMPLEXE

# TURCOT



# Pendant la construction

COMPLEXE

TURCOT





# Pendant la construction



# Suivi et surveillance



- Surveillance environnementale
  - Information
  - Bruit
  - Qualité de l'air
  - Sols contaminés
  - Circulation
- Programme de suivi long terme - rapport
  - Climat sonore
  - Acquisition et relocalisation
  - Qualité de l'air
  - Économique
  - Faune (couleuvre brune)



# Conclusion

*Un projet intégrateur*



COMPLEXE  
TURCOT

# Échéancier et coûts



- Échéancier
  - 2009 : Début des travaux souhaités
  - 2015 : Mise en service graduelle
  - 2016 : Fin des travaux
- Coûts
  - 1,5 milliard \$
  - Mode de réalisation : PPP
    - Respect des exigences du MTQ et des conditions du décret



# En résumé

COMPLEXE

TURCOT

- Un projet concerté qui :
  - Améliore la sécurité et la fiabilité
  - Assure la longévité de l'infrastructure pour les générations futures
  - Améliore le milieu de vie

# Période de questions



COMPLEXE  
**TURCOT**