

# Carrefour des échanges commerciaux du Québec avec les États-Unis

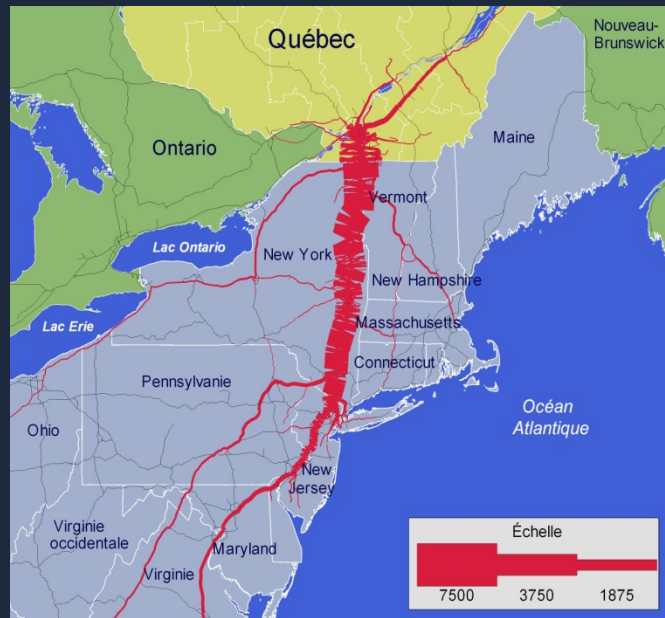
COMPLEXE  
**TURCOT**

- **75% des exportations en \$ du Québec se destinaient aux États-Unis en 2007.**
  - 100 M de consommateurs à moins d'une journée de route.
  - Le Complexe Turcot est une composante-clé de l'accès à ce marché.
- **50% des camions empruntant les postes douaniers de Lacolle et de Saint-Armand circulent sur le réseau routier de l'île de Montréal, dont une proportion importante passe par le Complexe Turcot.**

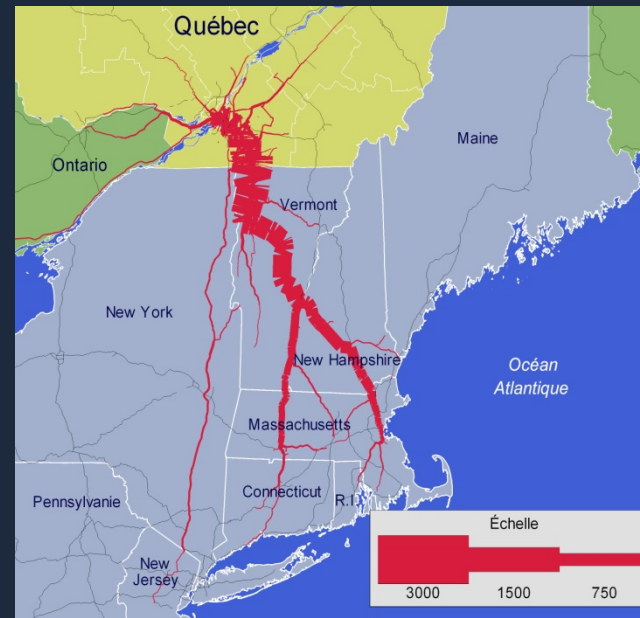
Source: Institut de la statistique du Québec, 2009.

Source: MTQ. Les déplacements interurbains de véhicules lourds au Québec – Enquête sur le camionnage de 1999. Avril 2003

Flux de camions passant par le poste de Lacolle  
Semaine d'automne 1999



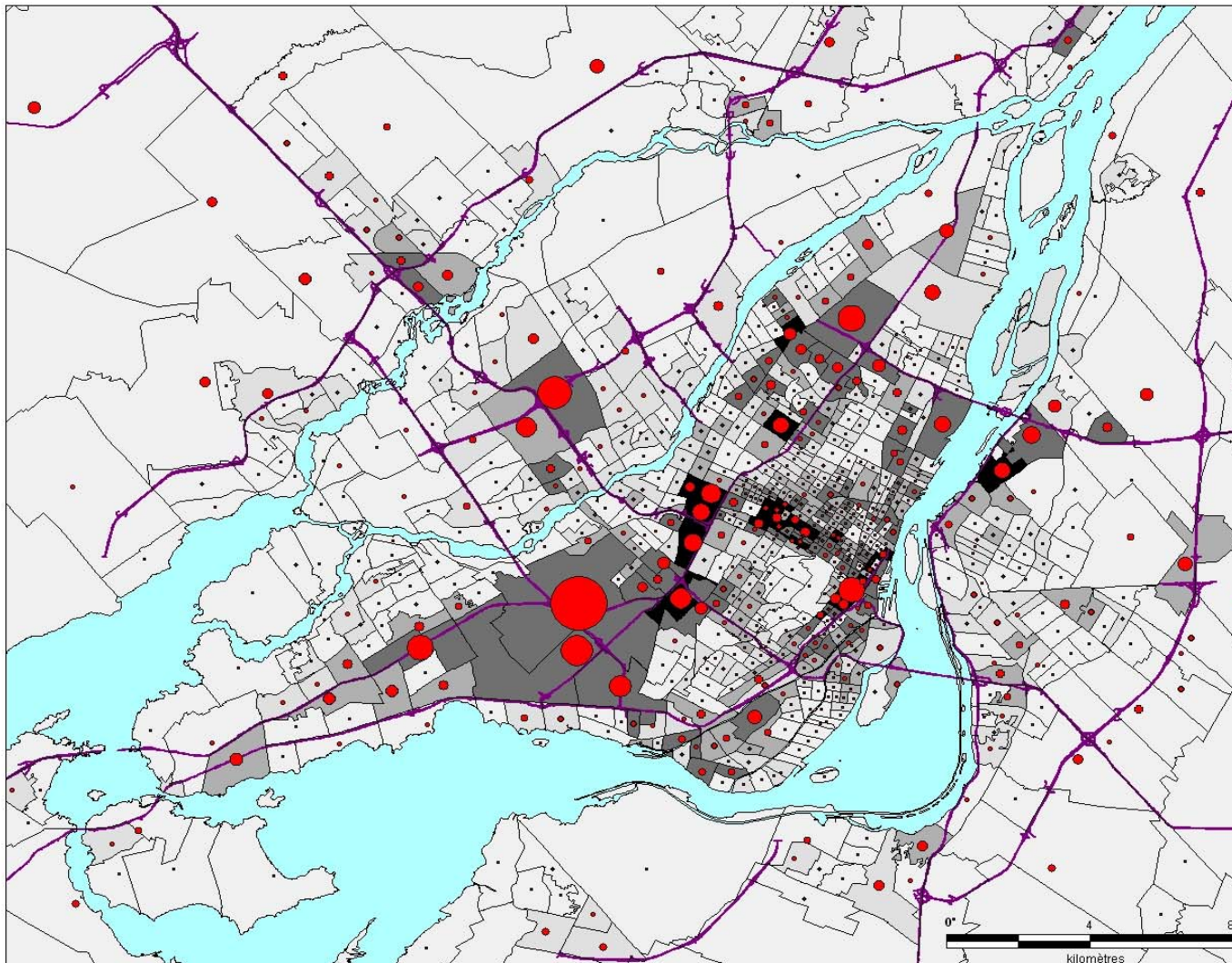
Flux de camions passant par le poste de Saint-Armand  
Semaine d'automne 1999



Source: MTQ. Les déplacements interurbains de véhicules lourds au Québec – Enquête sur le camionnage de 1999. Avril 2003

# Trait d'union entre des pôles importants d'activité économique

COMPLEXE  
**TURCOT**



Transports  
Québec

Étude sur les générateurs de transport de marchandises dans la région de Montréal

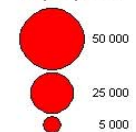
Carte 3.2

Emploi et densité d'emploi dans les principales industries génératrices de transport de marchandises, 2006

Densité d'emploi par SR (au km<sup>2</sup>)



Emploi par SR



Source : Statistique Canada, SCIAN2002.



TECSULT | AECOM

0518033-RP-000-00 Janvier 2009