

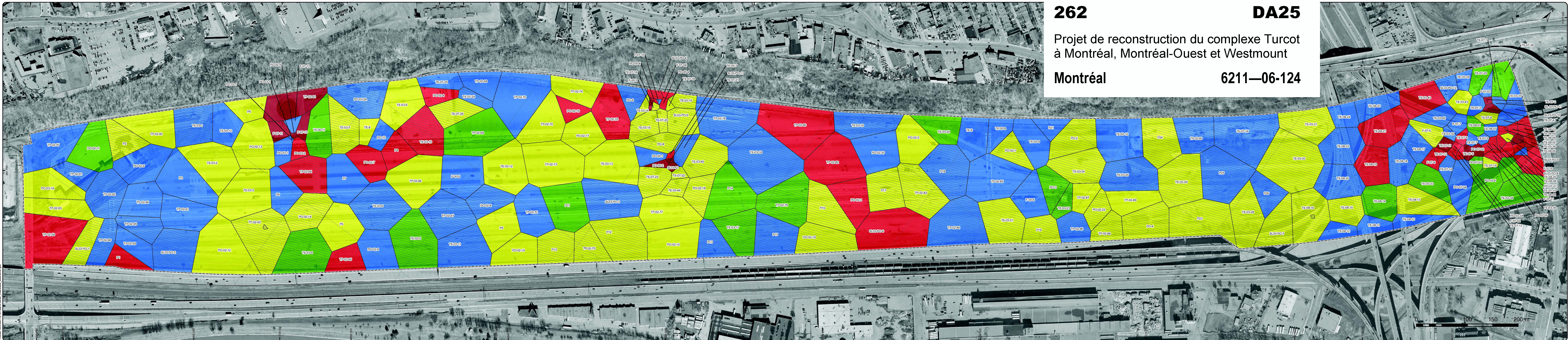
262

DA25

Projet de reconstruction du complexe Turcot à Montréal, Montréal-Ouest et Westmount

Montréal

6211-06-124



--- Limite de la zone à l'étude

□ Limite de l'aire d'influence des sondages

Qualité environnementale des sols selon les critères de la Politique du MDDEP

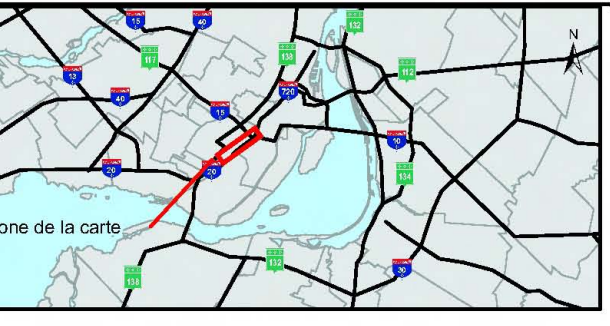
- Sols <A
- Sols A-B
- Sols B-C
- Sols >C et <RESC
- ≥RESC

Présence d'un horizon de matières résiduelles

- Non dangereuses selon le RMD
- ▨ Dangereuses selon le RMD

TE-08-19 Identification du sondage

Source :  
- Orthophotographies : CMM, 2005



Projet **Projet de reconstruction du complexe Turcot**  
Transports Québec

Titre **Figure 6**  
Qualité environnementale des sols

**DESSAU** SM

Préparé par **F. Girard** Discipline **Environnement** Chargé de projet  
 Dessiné par **C. Graf** Échelle **1:2 500** et **C. Gauthier**  
 Vérifié par **C. Marcotte** Date **2009-04-07** Extrait de: Révisé

N° de plan: **045 P020179 0101 000 GM 0106 00**