

Le 18 décembre 2007

Madame Denise Gosselin
Transports Québec
Direction de l'Île-de-Montréal
440, boul. René-Lévesque Ouest, 10^{ième} étage
Montréal (Québec) H2Z 2A6

OBJET : **Complexe Turcot**
 Proposition de M. Pierre Brisset, architecte
 Commentaire du consultant
 Notre dossier L01688G

Madame,

Tel que demandé, veuillez trouver ci-joint, la copie du croquis # 22, montrant la variante en dépression de l'autoroute 15, secteur De La Verendrye. Cette variante a été proposée par M. Brisset, architecte lors d'une rencontre avec les citoyens.

On remarquera que l'information montrée au croquis 22, démontre que l'abaissement du profil en dépression doit débiter le long du canal de l'aqueduc, soit au ch. : 2+800; ce qui engendrera les 4 problèmes majeurs suivants :

1. La section de l'autoroute 15 en dépression, le long du canal de l'aqueduc, implique un mur étanche entre l'eau du canal et la tranchée de l'autoroute (difficilement réalisable), de plus, lors des travaux, la vidange du canal de l'aqueduc sera requise pour la construction du mur étanche, ce qui causera un problème d'alimentation en eau de l'usine Atwater.
2. L'autoroute 15 en dépression est en conflit direct avec le collecteur St-Paul de la Ville de Montréal. Ce collecteur important ne pourra pas être abaissé et est difficilement relocalisable plus au sud à cause du canal de l'aqueduc. Ce conflit est donc majeur et presque irrésoluble.
3. La section en dépression de l'autoroute 15 nécessitera un poste de pompage majeur pour son drainage, compte tenu de l'importance de la section en dépression.
4. Les principes de maintien de circulation et du phasage des travaux proposés dans l'étude de l'APPS sont sérieusement compromis dû à la complexité d'excaver sous les semelles des structures existantes. Il sera donc très difficile de maintenir la circulation durant les travaux.

En résumé, cette variante n'est pas recommandable pour des raisons évidentes de complexité de réalisation et de plus, son coût serait exorbitant par rapport à la solution proposée dans l'APPS.

Espérant le tout conforme, veuillez croire, Madame, à l'expression de nos sentiments les meilleurs.

Original signé par Jacques Dumas le 18 décembre 2007

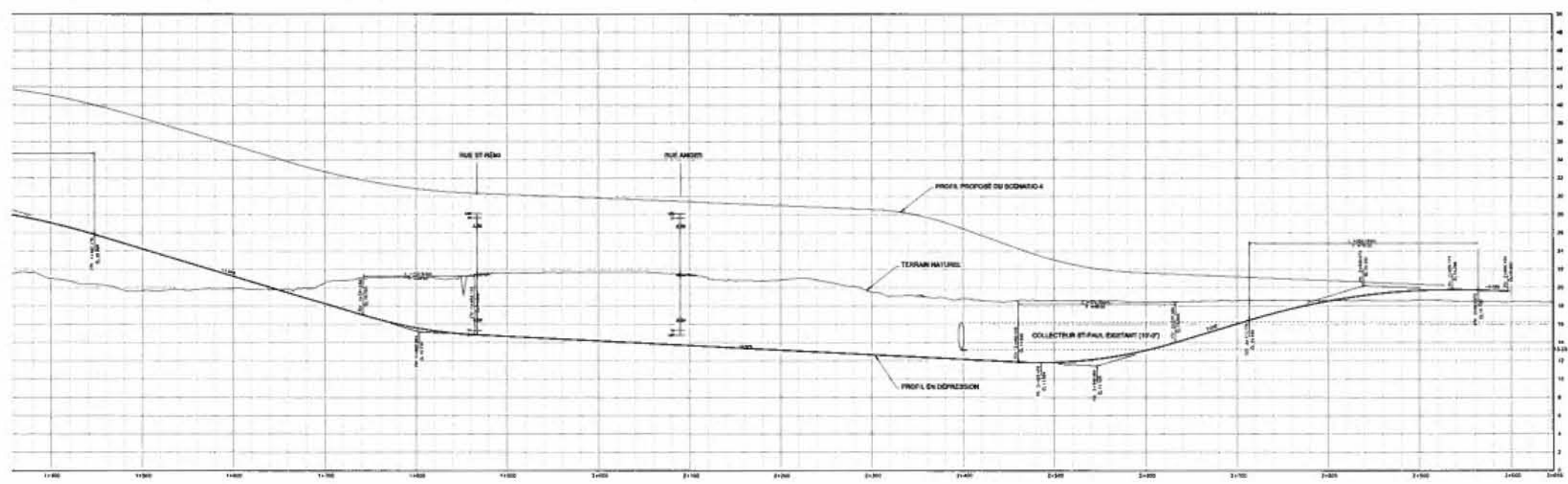
Jacques Dumas, ing.,
Chargé de projet

JD : nk

p.j. croquis # 22

c.c. Alain-M. Dubé – MTQ
Amin Khouday – SNC Lavalin

G:\L01688G\050-Corr.Générale\07-12-18_gosselin_14.doc



Consortium SNC-LAVALIN / CIMA <small>INGÉNIEURS ARCHITECTES</small>	
Responsables Jacques Dufresne, ing. Robert Le Londek, tech.	
Transports Québec	
Direction de L'Île de Montréal	
Description COMPLEXE TURCOT ÉTUDES COMPLÉMENTAIRES VARIANTE EN DÉPRESSION	
Auteur GÉNIE ROUTIER PROFIL DE M. BISSSET, ARCHITECTE	
Échelle horizontale: 1:200 verticale: 1:20	Date 1990-01-17
Numéro de plan 5730-01-1703	
Numéro de dossier 850623434	