

ArcelorMittal Exploitation minière Canada

342

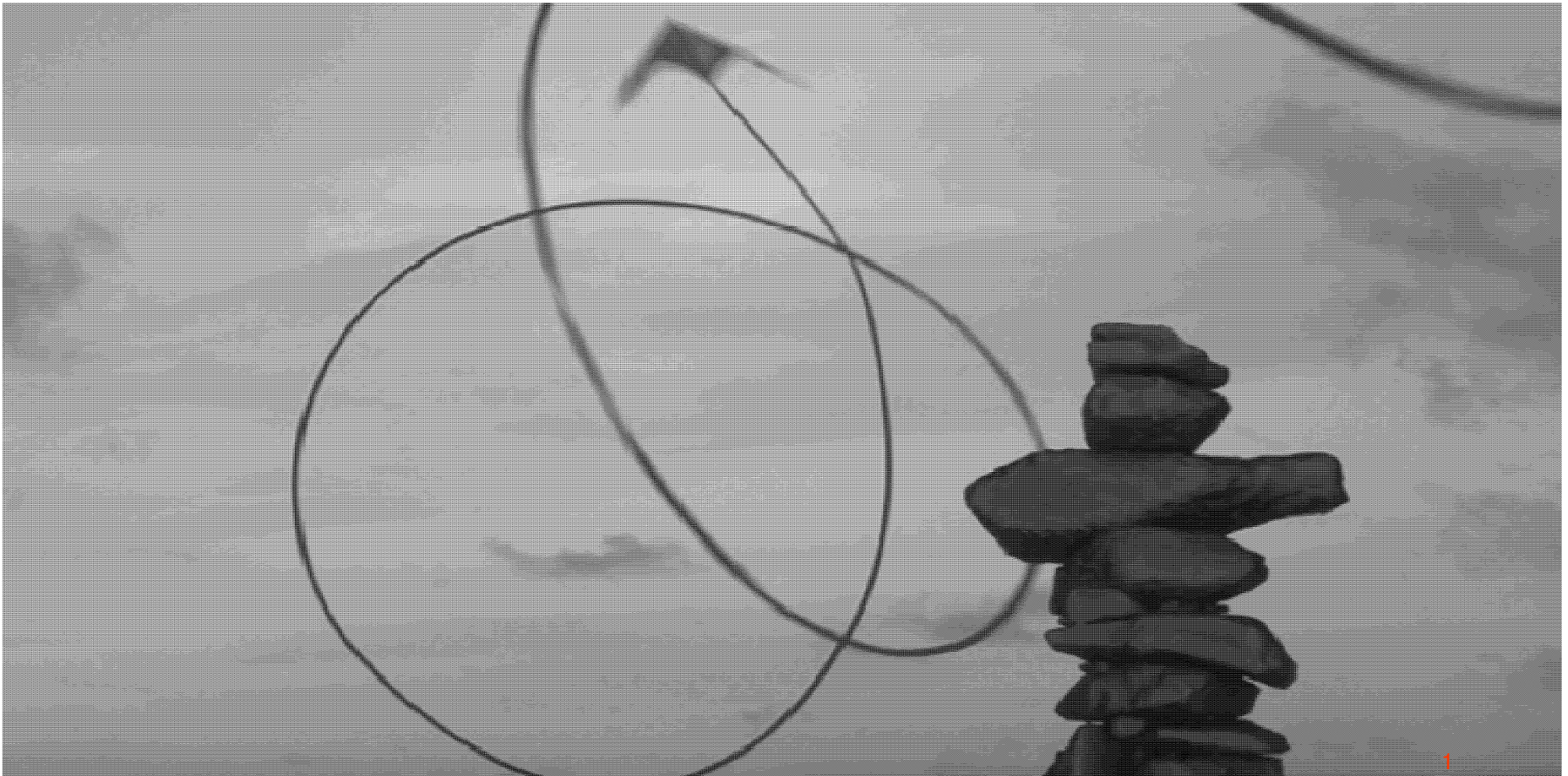
DA3

Projet d'aménagement de nouveaux bassins d'eau de procédé et de sédimentation à la mine de Mont-Wright à Fermont

6211-01-035

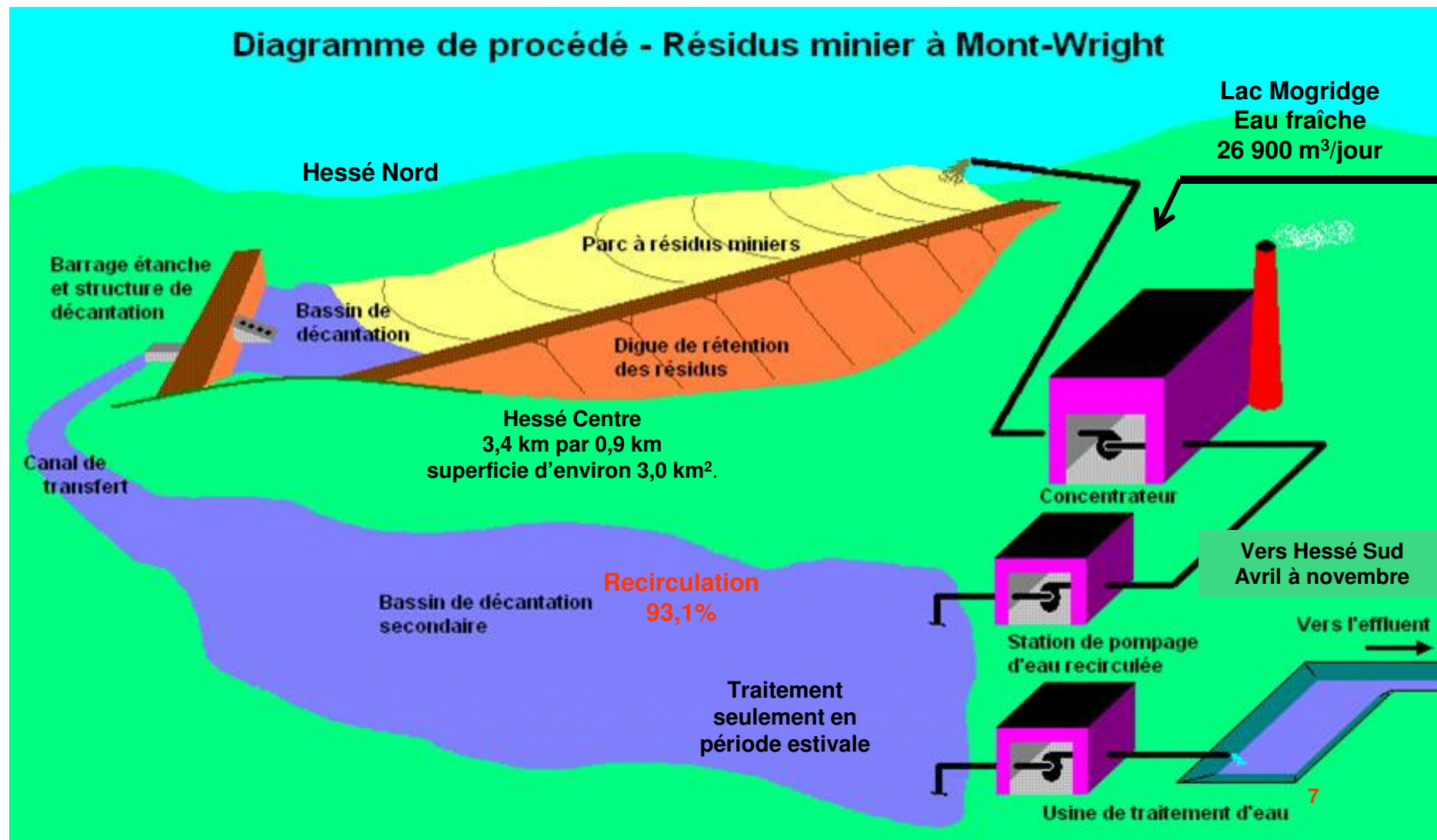
Projet d'aménagement de nouveaux bassins d'eau de procédé et de sédimentation à la mine de Mont-Wright à Fermont

Capsule: Gestion actuelle et future de l'eau



Gestion de l'eau actuelle

Concentrateur



Gestion de l'eau actuelle

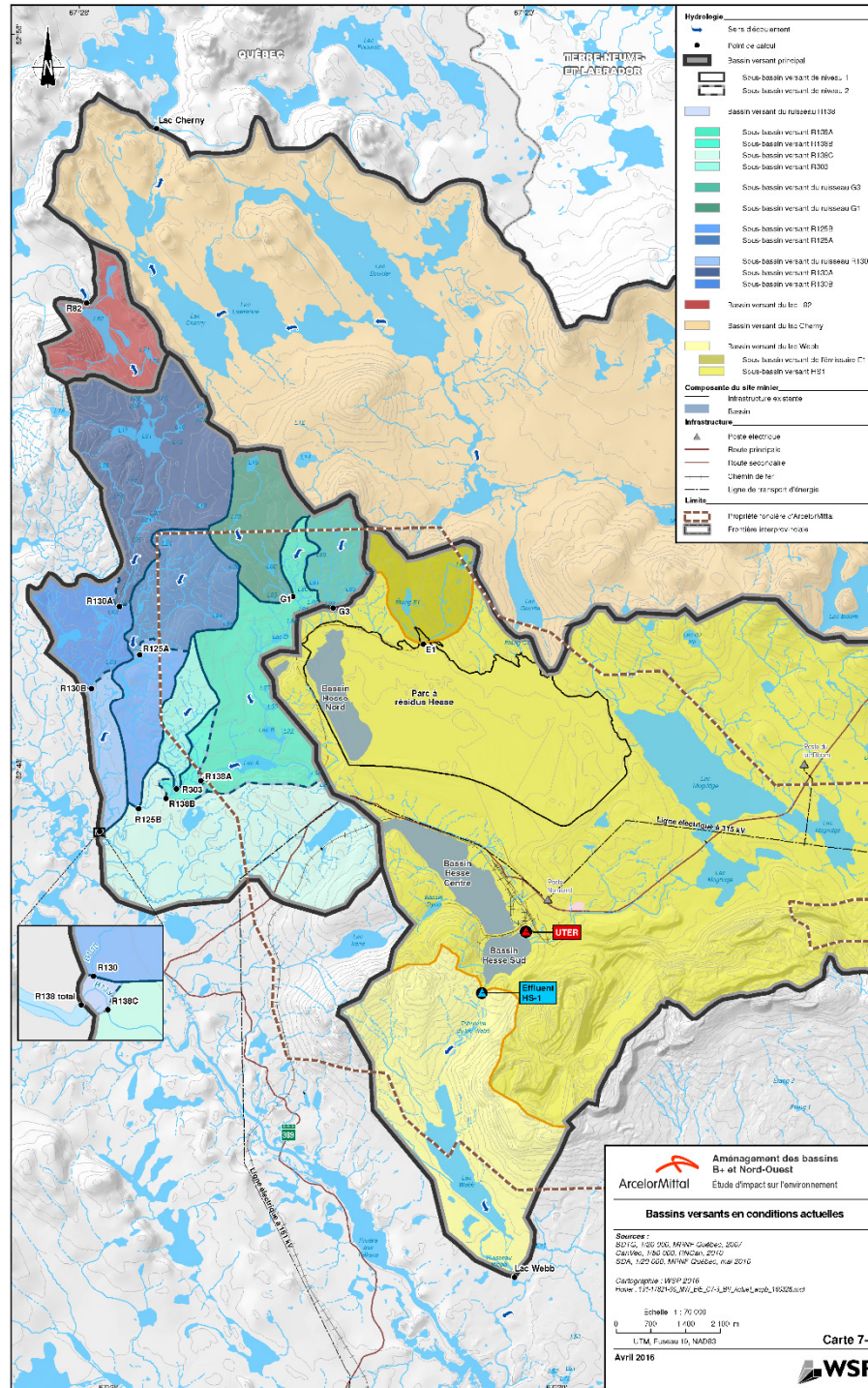
Bassins Hesse Centre et Sud et UTER

Unité de traitement – période estivale
Capacité 8 000 m³/heure
Transfert environ 17 Mm³/année

Suivi hebdomadaire attestation d'assainissement
Cible 15 mg/L, moyenne 2012 : 19 mg/L
Polissage Hesse Sud vers effluent HS-1



Bassins versants actuels



Bassins versants futurs

- Janvier à mai: eau de B+ utilisée au concentrateur
- Juin: accumulation de la crue dans B+ = aucun effluent.
- Étalement de la crue sur plusieurs mois (effluent)

