

De : Claire.Firlotte@mrn.gouv.qc.ca [mailto:Claire.Firlotte@mrn.gouv.qc.ca]

Envoyé : 11 décembre 2012 18:02

À : 8reserves-abitibi-temiscamingue

Cc : Harvey, Marie-Josée (BAPE)

Objet : Question 5 du DQ3

294

DQ3.2

Projets de réserves de biodiversité et de réserve aquatique dans la région de l'Abitibi-Témiscamingue

6213-01-003

Référence : Projets de réserves de biodiversité pour sept territoires et de réserve aquatique pour un territoire dans la région administrative de l'Abitibi-Témiscamingue

Questions complémentaires du 5 décembre 2012 (DQ3, n^{os} 4 à 9)

Question 5

Selon le tableau de DB28.3, le couvert forestier de la réserve de biodiversité projetée du lac St-Cyr est demeuré inchangé de 2002 à 2012.

Le couvert forestier des agrandissements aurait quant à lui été rajeuni : 1238 ha en plus dans la classe d'âge 0 à 40 ans et 1238 en moins dans la classe d'âge 80 ans et plus. Il est cependant impossible, à la lecture des cartes DB28.1 et DB28.2, d'observer ce changement.

Est-ce que les cartes DB28.1 et DB28.2 reflètent bien la situation en 2002 et en 2012 ? Si non, veuillez préciser en quoi et nous fournir les cartes corrigées.

Bonjour Madame Harvey,

En guise de réponse à la question 5 du DQ3, nous vous transmettons deux nouvelles cartes ainsi qu'un tableau révisé. Notre personnel a réalisé de nouvelles cartes plus précises, en ajustant les âges des groupes d'essences à partir d'un âge de référence. Vous trouverez donc en pièces jointes :

- Une carte illustrant le couvert forestier de la réserve de biodiversité projetée du Lac St-Cyr et de ses agrandissements potentiels, en 2002, avec 4 classes d'âges plutôt que 3, et historique de récolte 1985-2002.
- Une carte illustrant le couvert forestier de la réserve de biodiversité projetée du Lac St-Cyr et de ses agrandissements potentiels, en 2012, avec 4 classes d'âges plutôt que 3, et historique de récolte 1985-2010 et travaux réalisés 2010-2012.
- Un tableau des superficies par classes d'âge des couverts forestiers de 2002 et 2012 dans la réserve de biodiversité du Lac St-Cyr.

Ces nouvelles informations sont plus précises que celles transmises précédemment pour le territoire de la réserve de biodiversité du Lac St-Cyr.

Mes salutations

Claire Firlotte

Direction des affaires régionales de l'Abitibi-Témiscamingue

Ministère des Ressources naturelles

70 avenue Québec

Rouyn-Noranda (Québec) J9X 6R1

Tél: 819 763-3388 poste 263

Télééc.: 819 763-3216

Courriel: claire.firlotte@mrnf.gouv.qc.ca

Ce message est confidentiel et ne s'adresse qu'au destinataire. S'il vous a été transmis par mégarde, veuillez le détruire et nous en aviser aussitôt.

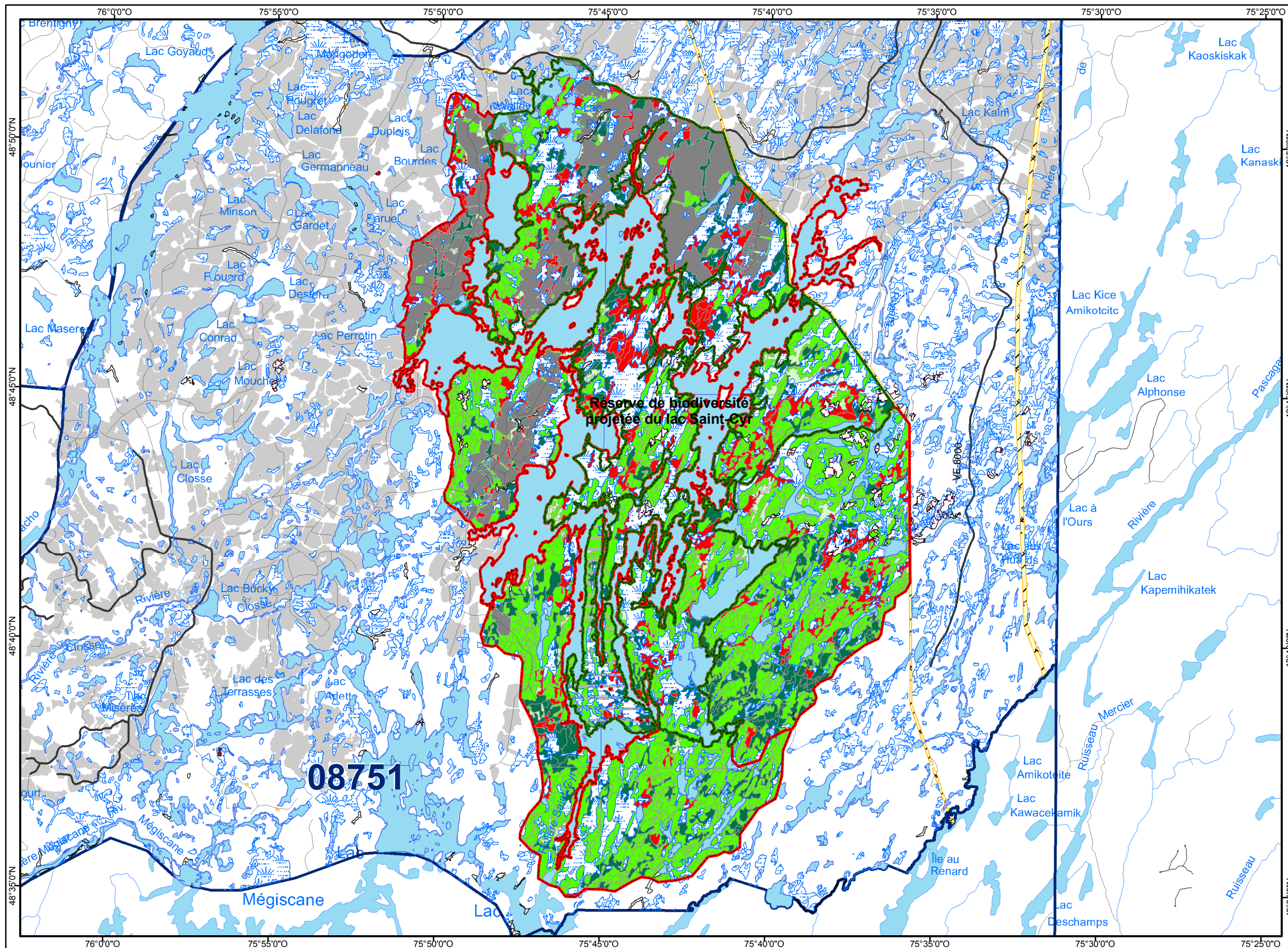
Portrait du couvert forestier

Réserve de biodiversité projetée du lac Saint-Cyr

Portrait de 2002			Portrait de 2012		
	Réserve Saint-Cyr (14314 ha)	Agrandissements (26064, ha)		Réserve Saint-Cyr (14314 ha)	Agrandissements (26064 ha)
0 - 40 ans	2578 ha	1820 ha	0 - 40 ans	2545 ha	2542 ha
40 - 80 ans	3809 ha	8593 ha	40 - 80 ans	3339 ha	7061 ha
80 ans et +	3179 ha	3717 ha	80 ans et +	3682 ha	4527 ha
Improductif	4748 ha	11934 ha	Improductif	4748 ha	11934 ha

Note : Les calculs ont été faits avec la carte calcul mise à jour en 2008, la classe d'âge a été ajustée à partir du champ AGE_COURB .

Réserve de biodiversité projetée du lac Saint-Cyr portrait 2002



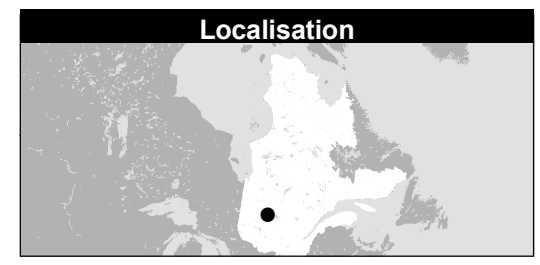
Légende

- Réserve de biodiversité projetée Lac St-Cyr
- Projets d'agrandissements RBP Lac St-Cyr
- AL, Aulnaie
- DEF, Defriche
- DH, Denude humide
- DS, Denude sec
- EAU, Lacs et rivières
- GR, Graviere
- INC, Brulis
- INO, Site inonde
- LTE, Ligne de transport energie
- UAF Region 10
- Historique Coupe St Cyr 1985 2002

Peuplements_AP_2002

- 0-40 ans
- 40-80 ans
- 80-110 ans
- 110 ans et +

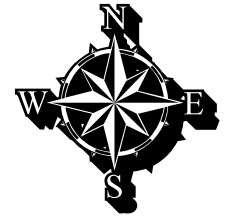
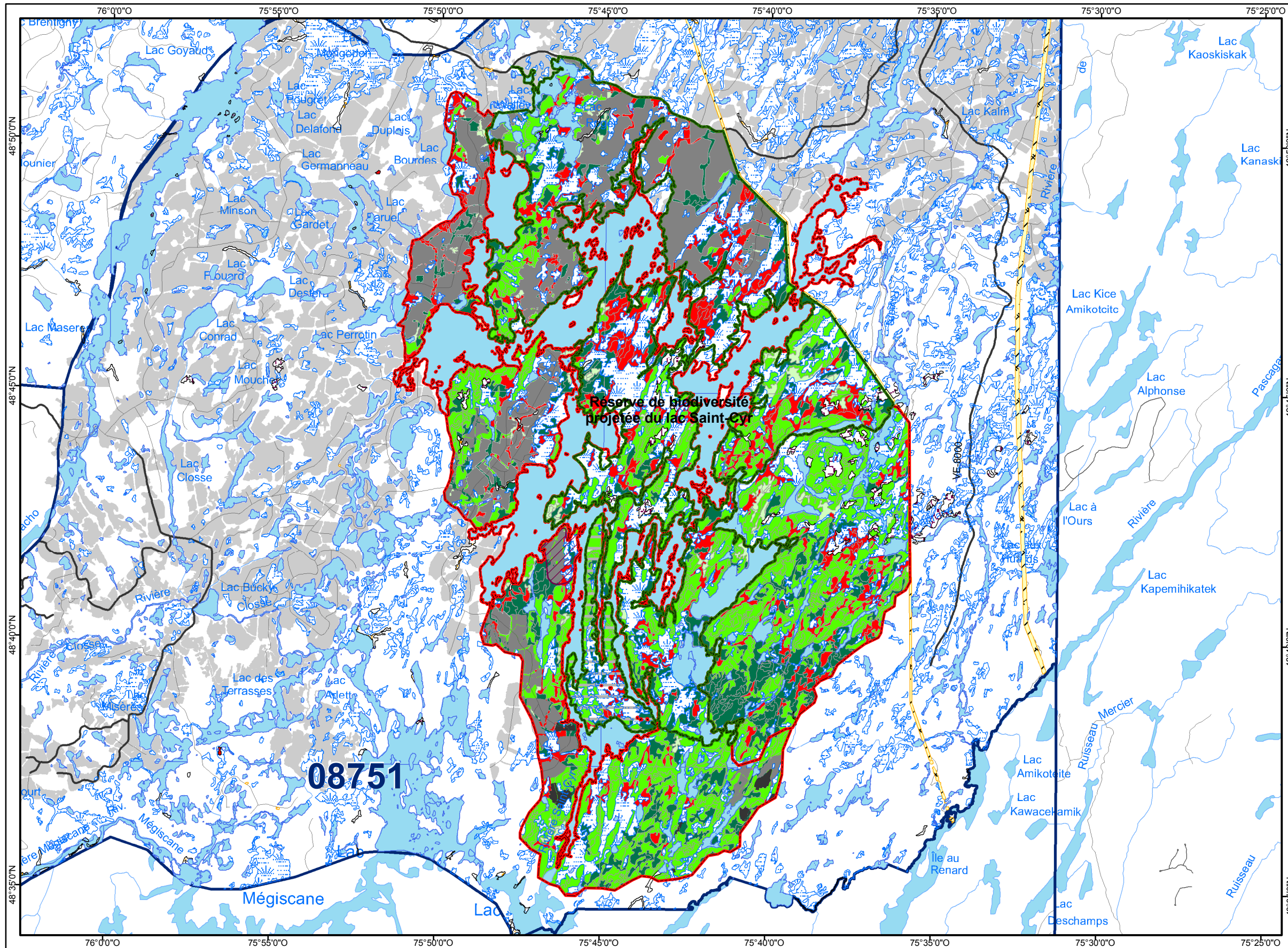
1:150 000



Réalisation

Production : Ministère des Ressources naturelles (Région 10)
 Diffusion : © Gouvernement du Québec, tous droits réservés, 2012
 Note : Le présent document n'a aucune portée légale.

Réserve de biodiversité projetée du lac Saint-Cyr portrait 2012



Légende

- Réserve de biodiversité projetée Lac St-Cyr
 - Projets d'agrandissements RBP Lac St-Cyr
 - AL, Aulnaie
 - DEF, Defriche
 - DH, Denude humide
 - DS, Denude sec
 - EAU, Lacs et rivières
 - GR, Gravière
 - INC, Brulis
 - INO, Site inonde
 - LTE, Ligne de transport energie
 - UAF Region 10
 - Feu 2005 intérieur de l'agrandissement 3
 - Intérimaire du RAIF 8751 coupe 2011-2012
 - Historique Coupe St Cyr 1985 2010
- Peuplements_AP_2012**
- 0-40 ans
 - 40-80 ans
 - 80-110 ans
 - 110 ans et +

1:150 000



Réalisation

Production : Ministère des Ressources naturelles
(Région 10)

Diffusion : © Gouvernement du Québec, tous droits réservés, 2012

Note : Le présent document n'a aucune portée légale.