

**294**

**DQ12.6**

Projets de réserves de biodiversité et  
de réserve aquatique dans la région de  
l'Abitibi-Témiscamingue

**6213-01-003**

**De :** Claire.Firlotte@mrn.gouv.qc.ca [mailto:Claire.Firlotte@mrn.gouv.qc.ca]

**Envoyé :** 1 février 2013 12:22

**À :** 8reserves-abitibi-temiscamingue

**Cc :** Harvey, Marie-Josée (BAPE)

**Objet :** DQ12-Question 17

**Référence : Projets de réserves de biodiversité pour sept territoires et de réserve  
aquatique pour un territoire dans la région administrative de l'Abitibi-Témiscamingue**

**Questions complémentaires du 29 janvier 2013 (DQ12, n<sup>os</sup> 12 à 19)**

### **Question 17**

Tel que fourni pour la partie 2 (Témiscamingue) de la région de l'Abitibi-Témiscamingue (DB12.3), veuillez nous fournir une carte localisant les activités minières pour la partie 1 (Abitibi) de la région de l'Abitibi-Témiscamingue.

**Réponse du MRN :** Vous trouverez en pièce jointe la carte demandée.

*Claire Firlotte*

Direction des affaires régionales de l'Abitibi-Témiscamingue

Ministère des Ressources naturelles

70 avenue Québec

Rouyn-Noranda (Québec) J9X 6R1

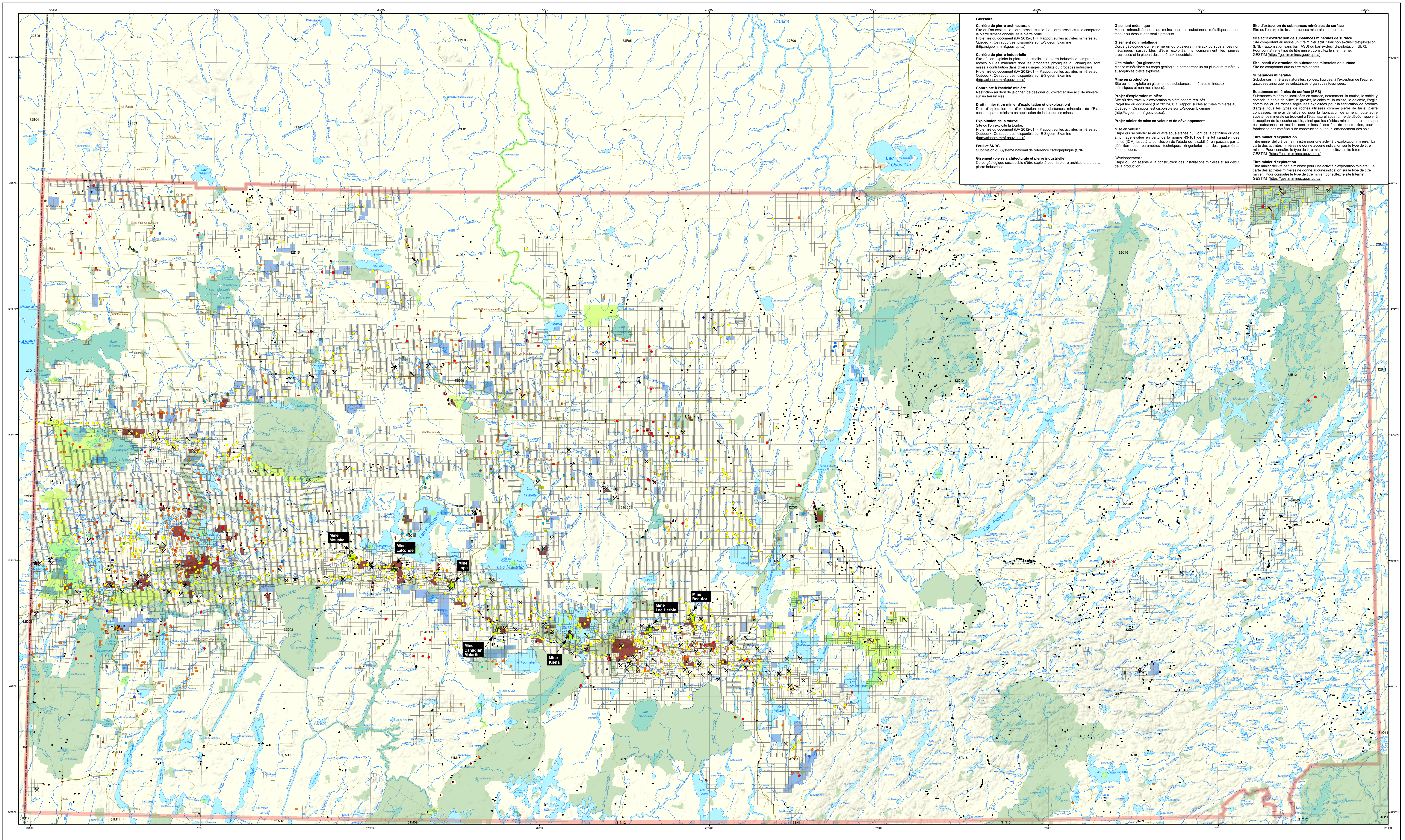
Tél: 819 763-3388 poste 263

Télééc.: 819 763-3216

**Courriel:** [claire.firlotte@mrnf.gouv.qc.ca](mailto:claire.firlotte@mrnf.gouv.qc.ca)

Ce message est confidentiel et ne s'adresse qu'au destinataire. S'il vous a été transmis par mégarde, veuillez le détruire et nous en aviser aussitôt.

# Activités minières - Région de l'Abitibi-Témiscamingue (08) partie 1



**Glossaire**

**Carrière de pierre architecturale**  
Site où l'on exploite la pierre architecturale. La pierre architecturale comprend la pierre dimensionnelle et la pierre brisée.  
Projet de document (DV 2012-01) - Rapport sur les activités minières au Québec. Ce rapport est disponible sur E-Sigcom Examine (<http://sigcom.mff.gov.qc.ca>).

**Carrière de pierre industrielle**  
Site où l'on exploite la pierre industrielle. La pierre industrielle comprend les roches ou les minéraux dont les propriétés physiques ou chimiques sont mises à contribution dans divers usages, produits ou procédés industriels.  
Projet de document (DV 2012-01) - Rapport sur les activités minières au Québec. Ce rapport est disponible sur E-Sigcom Examine (<http://sigcom.mff.gov.qc.ca>).

**Contrainte à l'activité minière**  
Restriction au droit de jalonner, de désigner ou d'exercer une activité minière sur un terrain visé.

**Droit minier (titre minier d'exploitation et d'exploration)**  
Droit d'exploration ou d'exploitation des substances minérales de l'État, consenti par le ministre en application de la Loi sur les mines.

**Exploitation de la tourbe**  
Site où l'on exploite la tourbe.  
Projet de document (DV 2012-01) - Rapport sur les activités minières au Québec. Ce rapport est disponible sur E-Sigcom Examine (<http://sigcom.mff.gov.qc.ca>).

**Feuille SNRC**  
Subdivision du Système national de référence cartographique (SNRC).

**Gisement (pierre architecturale et pierre industrielle)**  
Corps géologique susceptible d'être exploité pour la pierre architecturale ou la pierre industrielle.

**Gisement métallique**  
Masse minéralisée dont au moins une des substances métalliques a une teneur au-dessus des seuils prescrits.

**Gisement non métallique**  
Corps géologique qui renferme un ou plusieurs minéraux ou substances non métalliques susceptibles d'être exploités. Ils comprennent les pierres précieuses et la plupart des minéraux industriels.

**Gîte minéral (ou gisement)**  
Masse minéralisée ou corps géologique comportant un ou plusieurs minéraux susceptibles d'être exploités.

**Mine en production**  
Site où l'on exploite un gisement de substances minérales (minéraux métalliques et non métalliques).

**Projet d'exploration minière**  
Site où des travaux d'exploration minière ont été réalisés.  
Projet de document (DV 2012-01) - Rapport sur les activités minières au Québec. Ce rapport est disponible sur E-Sigcom Examine (<http://sigcom.mff.gov.qc.ca>).

**Mise en valeur**  
Étape où se subdivise en quatre sous-étapes qui vont de la définition du gîte à la mise en valeur en vertu de la norme 43-101 de l'Institut canadien des mines (ICM) jusqu'à la conclusion de l'étude de faisabilité, en passant par la définition des paramètres techniques (ingénierie) et des paramètres économiques.

**Site actif d'extraction de substances minérales de surface**  
Site où l'on exploite les substances minérales de surface.

**Site inactif d'extraction de substances minérales de surface**  
Site ne comportant aucun titre minier actif.

**Substances minérales**  
Substances minérales naturelles, solides, liquides, à l'exception de l'eau, et gazeuses ainsi que les substances organiques fossilisées.

**Substances minérales de surface (SMS)**  
Substances minérales localisées en surface, notamment la tourbe, le sable, y compris le sable de silice, le gravier, le calcaire, la calcite, la dolomite, l'argile commune et les roches argileuses exploitées pour la fabrication de produits d'argile; tous les types de roches utilisées comme pierre de taille, pierre concassée, minéral de silice ou pour la fabrication de ciment; toute autre substance minérale se trouvant à l'état naturel sous forme de dépôt meuble, à l'exception de la couche arable, ainsi que les résidus miniers inertes. Lorsque ces substances et résidus sont utilisés à des fins de construction, pour la fabrication des matériaux de construction ou pour l'amendement des sols.

**Titre minier d'exploration**  
Titre minier délivré par le ministre pour une activité d'exploration minière. La carte des activités minières ne donne aucune indication sur le type de titre minier. Pour connaître le type de titre minier, consultez le site Internet GESTIM (<http://gestim.mines.gov.qc.ca>).

**Titre minier d'exploitation**  
Titre minier délivré par le ministre pour une activité d'exploitation minière. La carte des activités minières ne donne aucune indication sur le type de titre minier. Pour connaître le type de titre minier, consultez le site Internet GESTIM (<http://gestim.mines.gov.qc.ca>).

**Localisation**

<p><b>Activités minières</b></p> <ul style="list-style-type: none"> <li><span style="color: green;">●</span> Mine en production</li> <li><span style="color: red;">★</span> Projet minier de mise en valeur et de développement</li> <li><span style="color: blue;">✕</span> Projet d'exploration minière</li> <li><span style="color: purple;">✕</span> Titre minier d'exploration en demande</li> <li><span style="color: yellow;">✕</span> Titre minier d'exploration</li> <li><span style="color: green;">●</span> Exploitation de la tourbe</li> <li><span style="color: blue;">●</span> Carrière de pierre architecturale</li> <li><span style="color: red;">●</span> Carrière de pierre industrielle</li> <li><span style="color: black;">●</span> Site actif d'extraction de substances minérales de surface</li> <li><span style="color: black;">●</span> Site inactif d'extraction de substances minérales de surface</li> </ul>	<p><b>Droits miniers</b></p> <ul style="list-style-type: none"> <li><span style="color: red;">■</span> Titre minier d'exploitation</li> <li><span style="color: blue;">■</span> Titre minier d'exploration</li> <li><span style="color: purple;">■</span> Titre minier d'exploration en demande</li> <li><span style="color: green;">■</span> Contraintes à l'activité minière</li> <li><span style="color: lightgreen;">■</span> Exploitation minière inscrite</li> <li><span style="color: lightblue;">■</span> Exploitation minière permise sous conditions</li> </ul>	<p><b>Gîtes minéraux</b></p> <p><b>Gisement métallique</b></p> <ul style="list-style-type: none"> <li><span style="color: orange;">●</span> Cu, cobalt, zinc, argent, molybdène</li> <li><span style="color: red;">●</span> Fer, nickel, autres, bismuth, nickel-cobalt</li> <li><span style="color: yellow;">●</span> Plomb, palladium, vanadium, tantalite</li> <li><span style="color: green;">●</span> Tungstène, arsenic, fer-stanné, vanadium</li> </ul> <p><b>Gisement non métallique</b></p> <ul style="list-style-type: none"> <li><span style="color: lightblue;">■</span> Autres, spodumène, chrysothé (amiante), quartz (silice)</li> <li><span style="color: lightgreen;">■</span> Graphite, phlogopite (mica), talc, spatite</li> <li><span style="color: lightyellow;">■</span> Feldspath, grenat, pyrophyllite</li> </ul>	<p><b>Organisation territoriale</b></p> <ul style="list-style-type: none"> <li><span style="border-bottom: 1px solid black; width: 20px; display: inline-block;"></span> Limite de région administrative</li> <li><span style="border-bottom: 2px solid red; width: 20px; display: inline-block;"></span> Limite de la région de l'Abitibi-Témiscamingue (partie 1)</li> <li><span style="border-bottom: 1px dashed black; width: 20px; display: inline-block;"></span> Lieu habité, zone urbaine</li> <li><span style="border-bottom: 1px dashed black; width: 20px; display: inline-block;"></span> Limite et numéro de feuille SNRC</li> <li><span style="border-bottom: 1px dashed black; width: 20px; display: inline-block;"></span> Frontière internationale</li> <li><span style="border-bottom: 1px dashed black; width: 20px; display: inline-block;"></span> Frontière interprovinciale</li> <li><span style="border-bottom: 1px dashed black; width: 20px; display: inline-block;"></span> Frontière Québec-Territoires du Nord-Ouest (cette frontière n'est pas définie)</li> </ul>	<p><b>Miscellanées</b></p> <ul style="list-style-type: none"> <li><span style="color: black;">■</span> Surface de référence géotique</li> <li><span style="color: black;">■</span> Ellipsoïde GRS 80</li> <li><span style="color: black;">■</span> Projection cartographique</li> <li><span style="color: black;">■</span> Carrique de Lambert avec deux parallèles d'échelle convergée (48° et 60°)</li> </ul>	<p><b>Sources</b></p> <p><b>Données</b></p> <ul style="list-style-type: none"> <li><span style="color: black;">■</span> Gîtes minéraux, mines et projets miniers</li> <li><span style="color: black;">■</span> Contraintes à l'activité minière, droits miniers et site d'exploitation SMS</li> <li><span style="color: black;">■</span> Assise cartographique (image matricielle de la SOTA)</li> </ul> <p><b>Réalisation</b></p> <ul style="list-style-type: none"> <li><span style="color: black;">■</span> Conception: Ghislain Roy</li> <li><span style="color: black;">■</span> Assistance technique: Karleen O'Brien</li> <li><span style="color: black;">■</span> Production: Ministère des Ressources naturelles et de la Faune, Direction générale de Géologie Québec</li> <li><span style="color: black;">■</span> Diffusion: Direction de l'information géographique du Québec</li> </ul> <p><small>Note: Le présent document n'a aucune portée légale.</small></p> <p>© Gouvernement du Québec, 3<sup>e</sup> trimestre 2012</p>	<p><b>Année/mois-jour</b></p> <ul style="list-style-type: none"> <li>2012-06-05</li> <li>2012-06-05</li> <li>2009-XX-XX</li> <li>2009-XX-XX</li> </ul>	<p><b>Organisme</b></p> <ul style="list-style-type: none"> <li>Ministère des Ressources naturelles et de la Faune, Direction générale de l'information géographique du Québec</li> <li>Ministère des Ressources naturelles et de la Faune, Direction générale de la gestion du milieu minier</li> <li>Ministère des Ressources naturelles et de la Faune, Direction générale de l'information géographique</li> <li>Ministère des Ressources naturelles et de la Faune, Direction générale de l'information géographique</li> </ul>	<p><b>Notes</b></p> <p>La présente carte est un produit des activités minières sur le territoire au moment de l'exécution des informations provenant des bases de données du ministère des Ressources naturelles et de la Faune. L'utilisateur doit consulter le site Internet GESTIM (<a href="http://gestim.mines.gov.qc.ca">http://gestim.mines.gov.qc.ca</a>) ou télécharger les données de SIGCOM à la carte (<a href="http://sigcom.mff.gov.qc.ca">http://sigcom.mff.gov.qc.ca</a>) pour obtenir les données à jour.</p>
--	---	---	--	---	---	--	---	--

0 5 10 15 20 km

1250 000