

294 P NP **DM7.1**

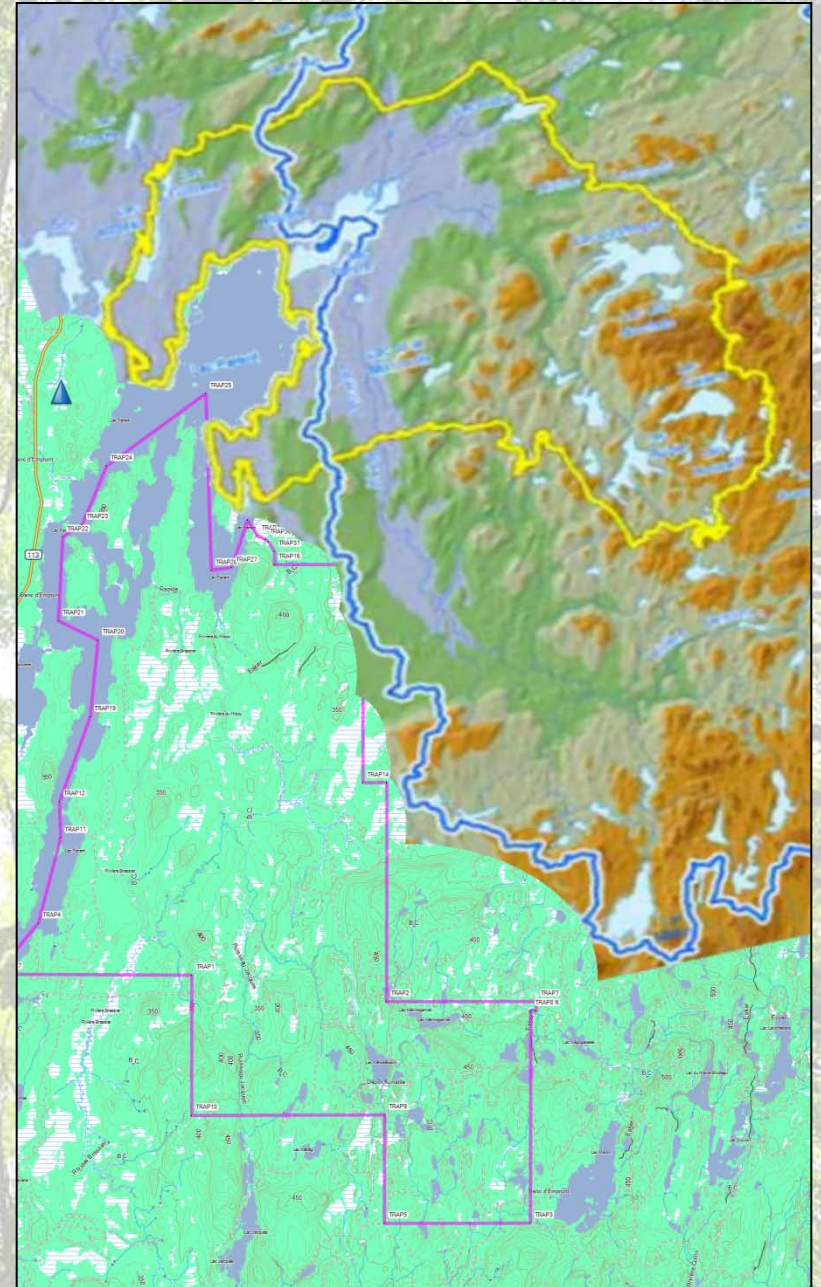
Projet de réserves de biodiversité et de
réserve aquatique dans la région de
l'Abitibi-Témiscamingue

6213-01-003

Aire protégée projetée des marais du lac Parent

Mémoire de Joey Hardy, ing. jr.

Territoire de trappage



Observations



- Respect des usagers
- Impact des méthodes de coupe
- Longueur de la repousse

Étude de Gordon Weetman dans les années '60



SCF SERVICE CANADIEN
DES FORÊTS
scf.mcan.gc.ca



L'éclaircie

du Service canadien des forêts ■ Centre de foresterie des Laurentides

Numéro 31
2006

Regard sur l'éclaircie commerciale en pessière noire : 40 ans plus tard

L'éclaircie en pessière noire

- 50% de recouvrement sur 40 ans
- Augmente la vigueur
- Réduit la mortalité associé à l'âge



Photo : Michel Soucy (Université de Moncton)

Coupe partielle en forêt mixte

par le Service canadien des forêts, MRNF, U Laval, Parcs Canada et
Abitibi-Consolidated



- + d'épinette rouge
- - de sapin baumier
- - d'érable à épis et autres indésirables
- + de productivité
- Une alternative aux CPRS

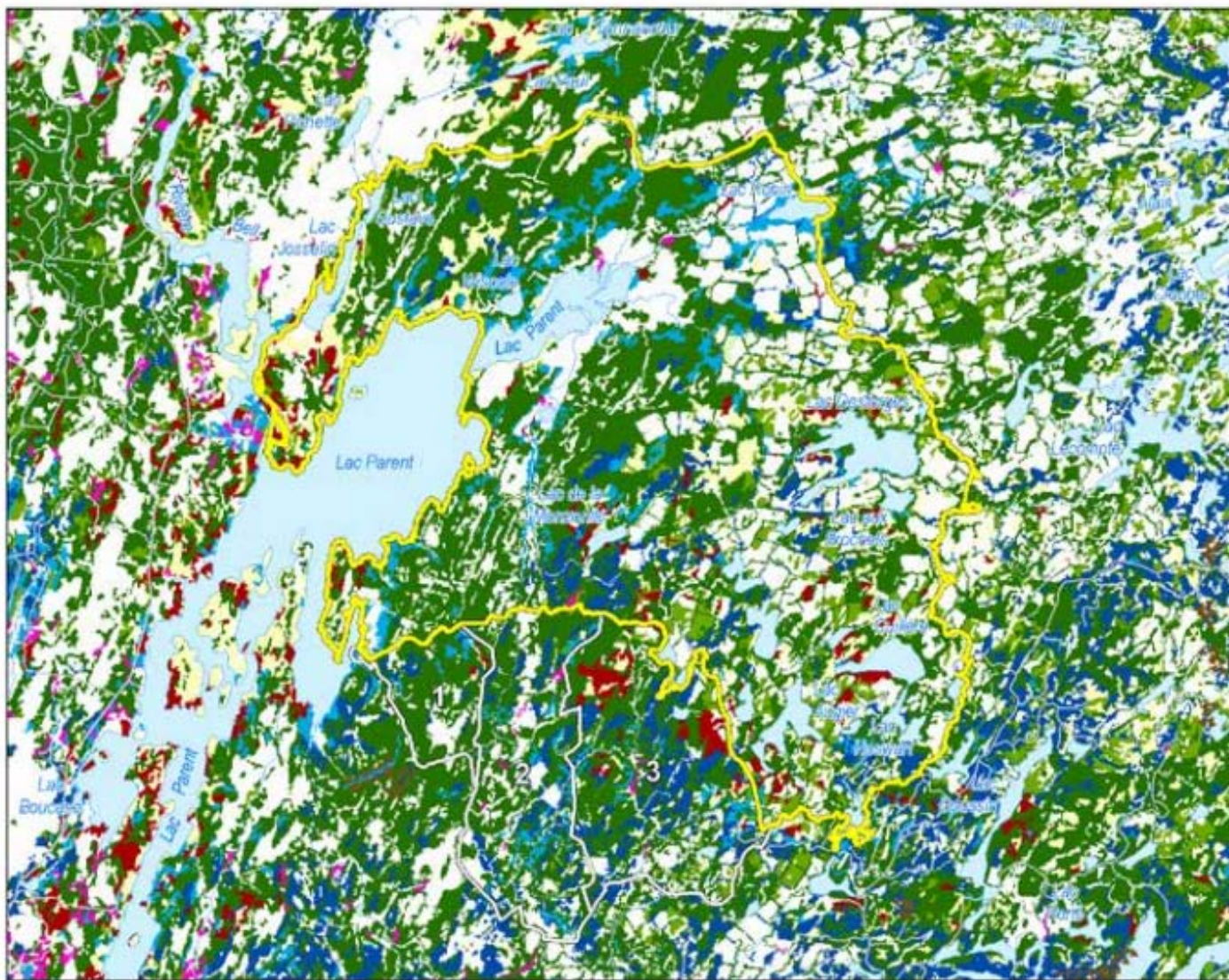


Martre et boîte à martre

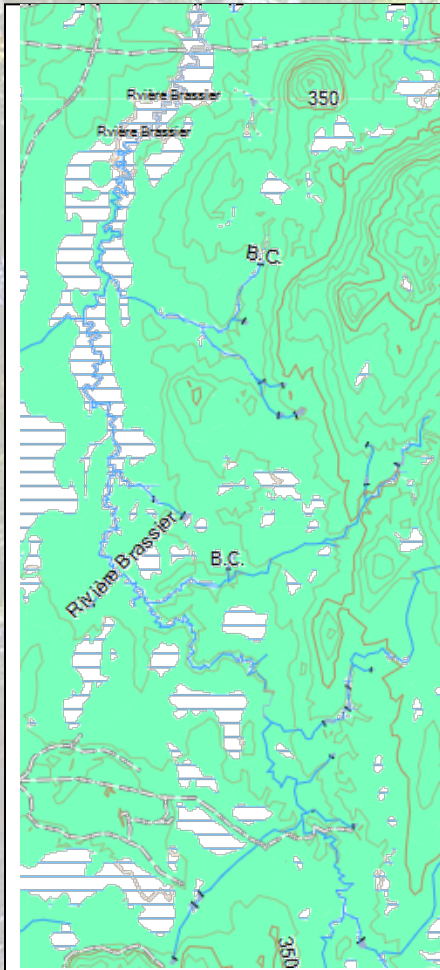
Traces de bûcheuse

Présence d'animaux
dans l'éclaircie

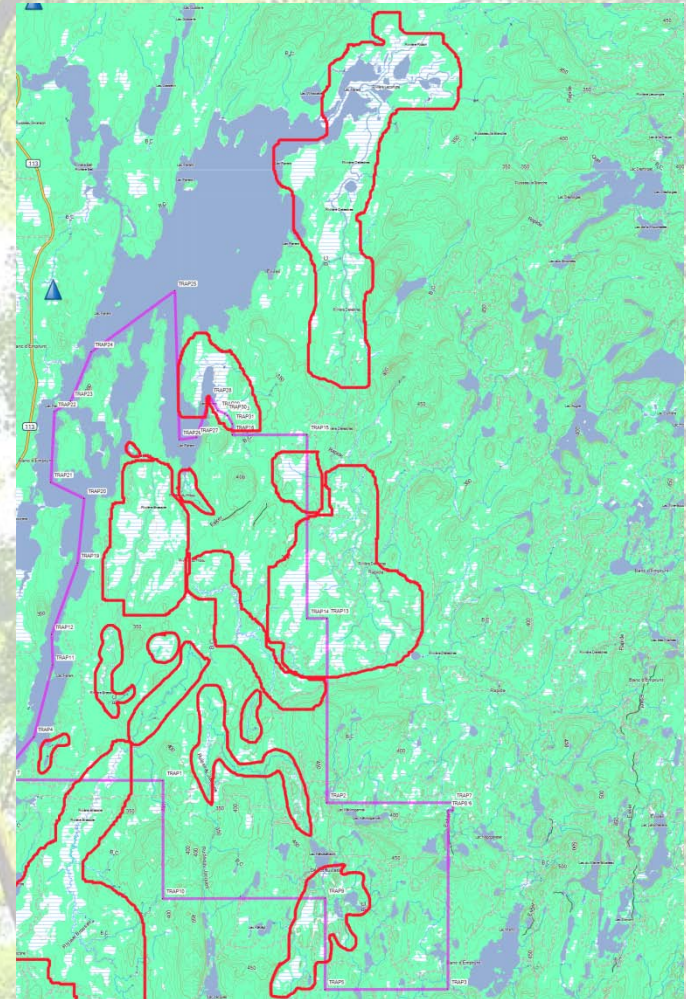
Figure 64. Agrandissements potentiels et végétation – Réserve de biodiversité projetée des marais du lac Parent



Agrandissement supplémentaire



Barrage de castor



Conclusion

- État des forestières
- Intérêts pour la récolte
- Intérêts pour la faune
- Possibilité d'agrandir la superficie
- Application au sens large

La trappe en photos

