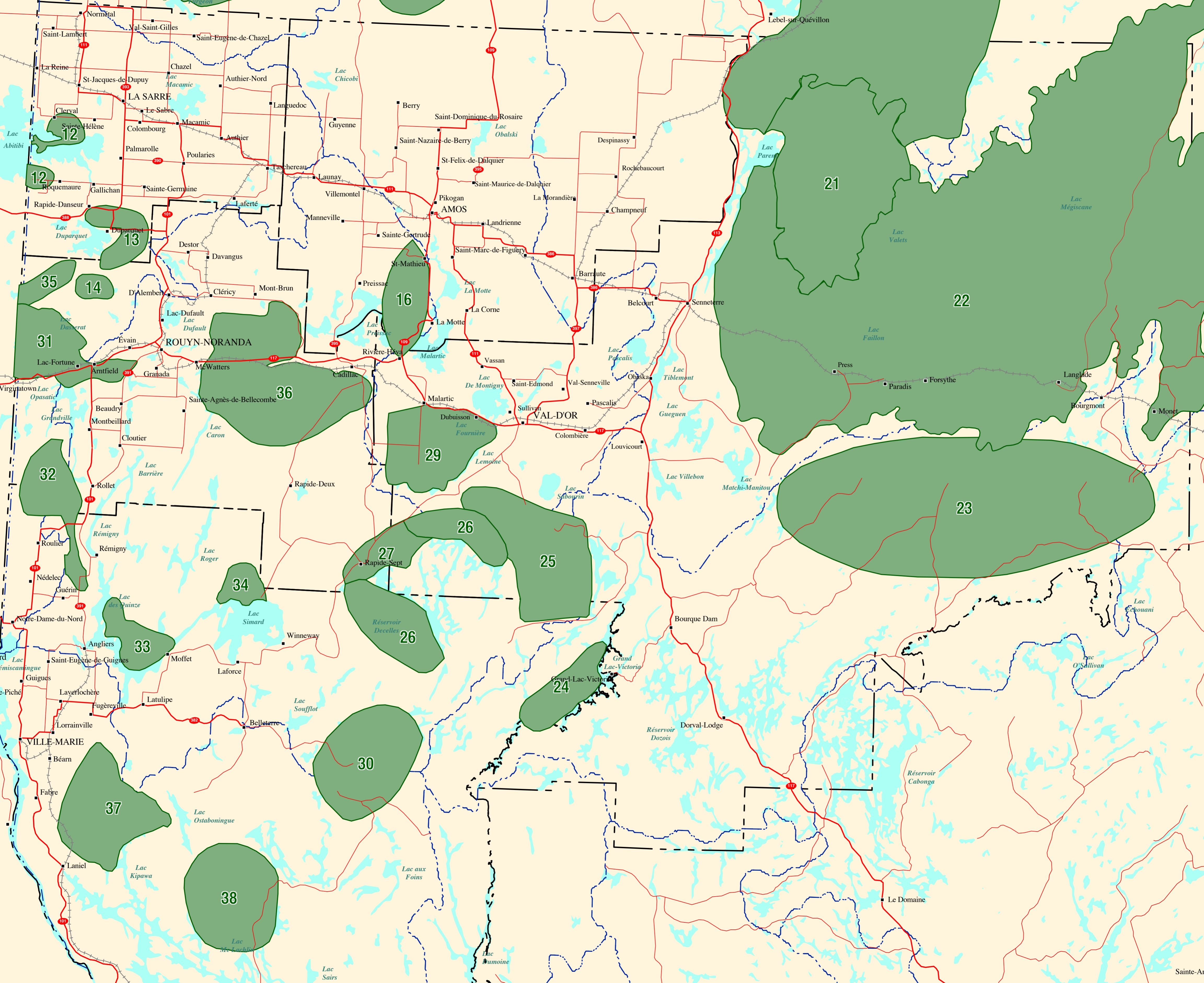
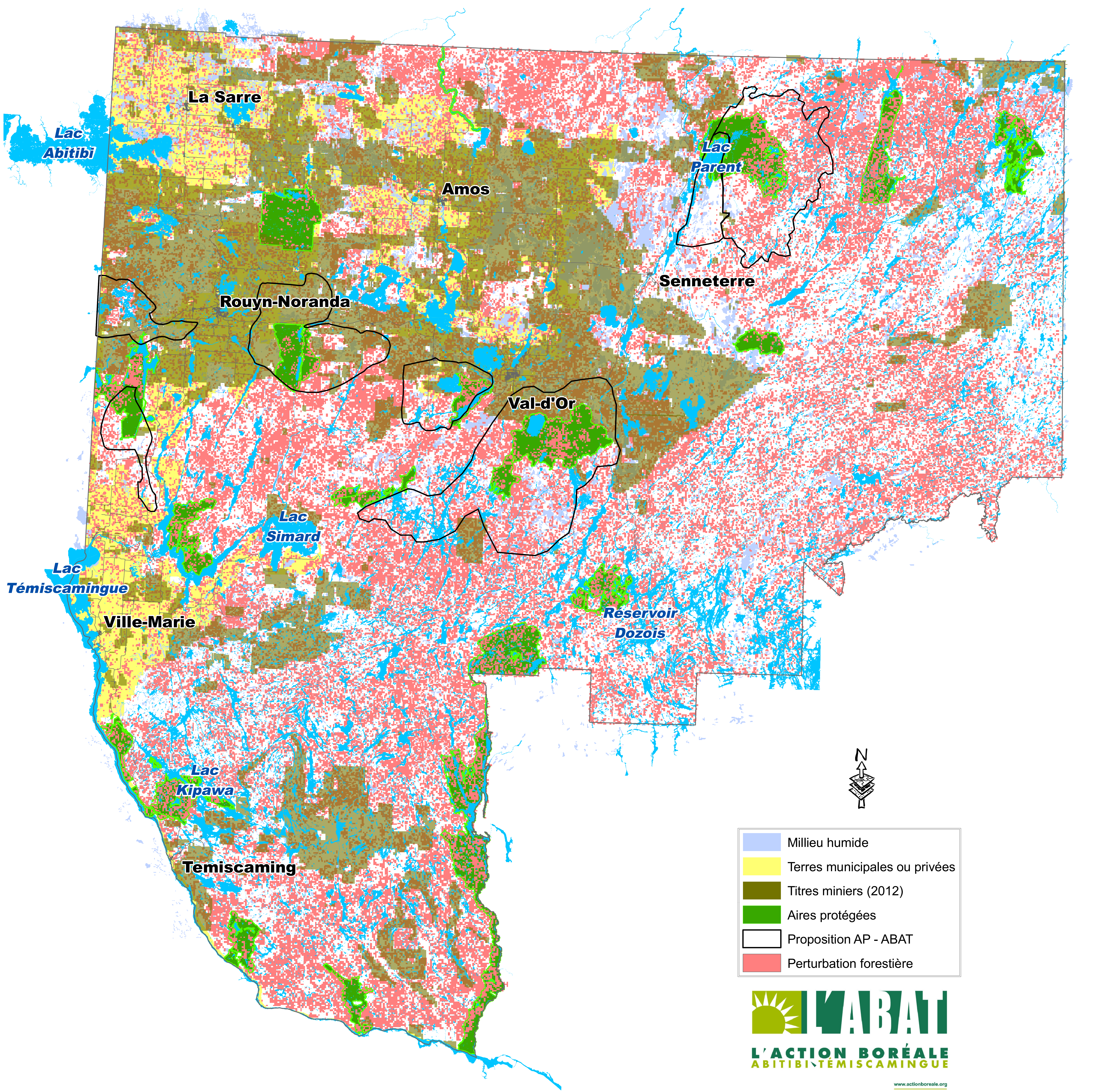


MRC, terres privées et titres miniers

| | % Aires protégées | % terres Privées | % titres minier |
|------------------------------|-------------------|------------------|-----------------|
| Abitibi | 0,9% | 14,9% | 47,3% |
| Abitibi-Ouest1, | 3% | 45,0% | 37,7% |
| Rouyn-Noranda | 2,4% | 13,2% | 51,7% |
| Témiscamingue | 7,2% | 6,9% | 14,9% |
| V allée-de-l'Or | 6,7% | 1,2% | 17,4% |
| Abitibi-Témiscamingue | 6,3% | 8,2% | 24,7% |

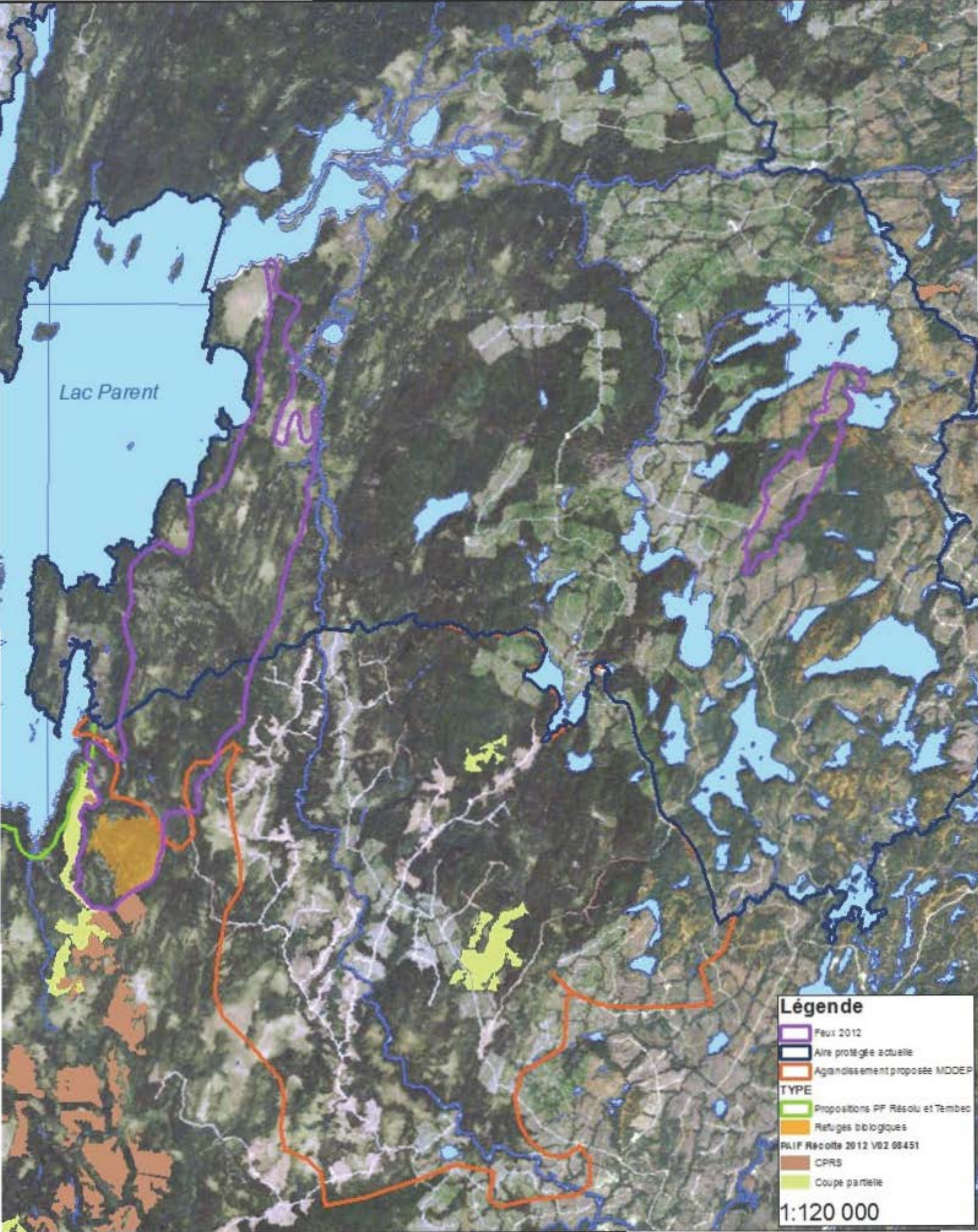
*Données de mars 2012. Les données peuvent varier quotidiennement.





- Milieu humide
- Terres municipales ou privées
- Titres miniers (2012)
- Aires protégées
- Proposition AP - ABAT
- Perturbation forestière



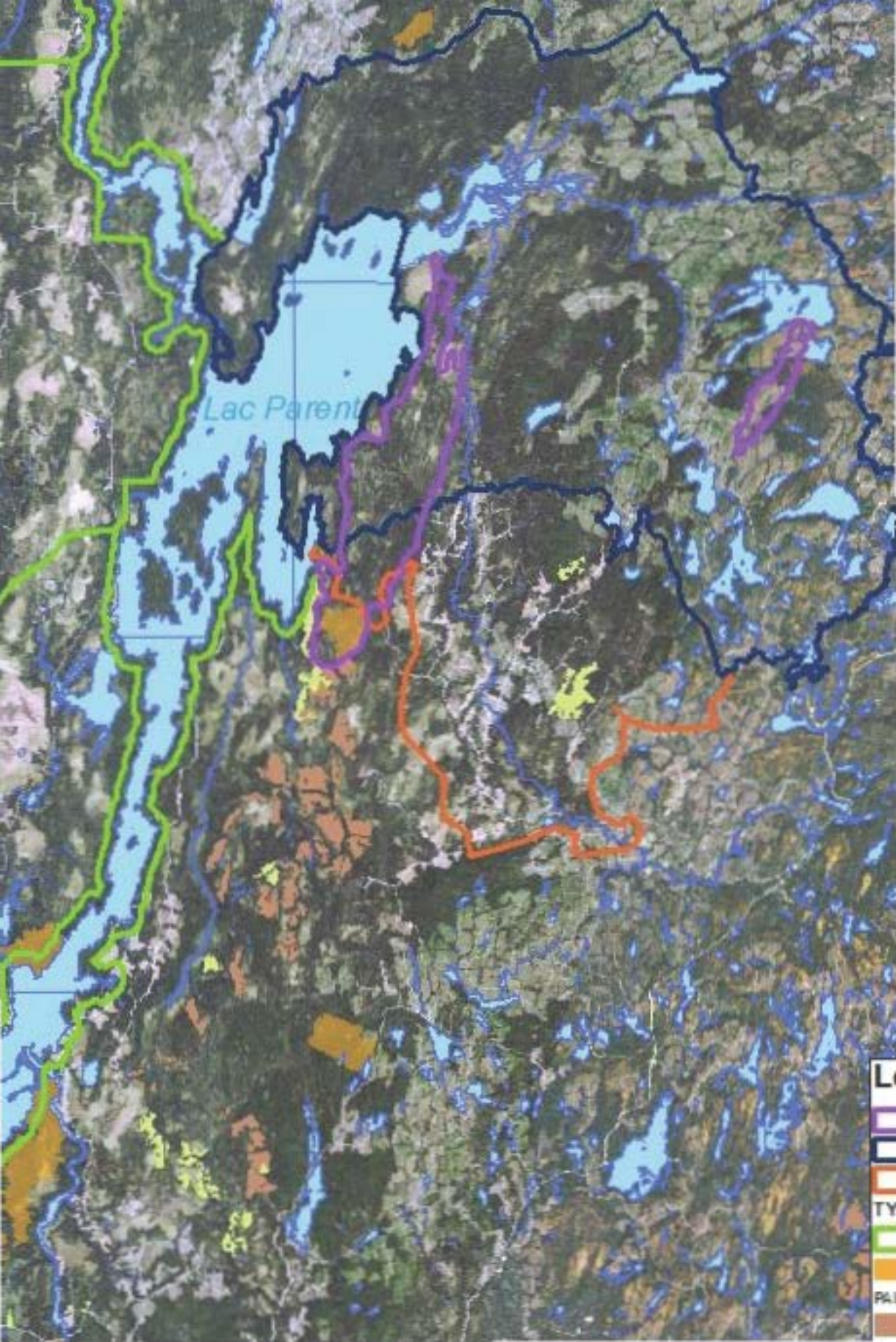


Lac Parent

Légende

-  Feux 2012
-  Aire protégée actuelle
-  Agrandissement proposée MDOEP
- TYPE**
-  Propositions PF Résolu et Tembec
-  Refuges biologiques
-  RAIF Récolte 2012 V02 08451
-  CPRS
-  Coupe partielle

1:120 000



Proposition d'agrandissement des aires protégées dans le secteur du lac Parent et feux 2012

